



МИНИСТЕРСТВО ТРАНСПОРТА РОССИЙСКОЙ ФЕДЕРАЦИИ

ФЕДЕРАЛЬНОЕ АГЕНТСТВО ЖЕЛЕЗНОДОРОЖНОГО ТРАНСПОРТА  
(РОСЖЕЛДОР)

## РАСПОРЯЖЕНИЕ

01.07.2026

Москва

№

АС-1782-р

### **Об установлении публичного сервитута в интересах открытого акционерного общества «Российские железные дороги»**

В соответствии с Земельным кодексом Российской Федерации, статьей 4 Федерального закона от 31.07.2020 № 254-ФЗ «Об особенностях регулирования отдельных отношений в целях модернизации и расширения магистральной инфраструктуры и о внесении изменений в отдельные законодательные акты Российской Федерации», пунктом 5.3.18 (3) Положения о Федеральном агентстве железнодорожного транспорта, утвержденного постановлением Правительства Российской Федерации от 30.07.2004 № 397, и на основании ходатайства открытого акционерного общества «Российские железные дороги», поступившего письмом Группы заказчика по строительству и реконструкции интермодальных транспортно-пересадочных узлов Дирекции по комплексной реконструкции железных дорог и строительству объектов железнодорожного транспорта – филиала ОАО «РЖД» от 12.02.2026 № ИСХ-3211/ДКРС МСК:

1. Установить публичный сервитут площадью 1157 кв.м на срок 26 месяцев в интересах ОАО «РЖД» (ОГРН 1037739877295, ИНН 7708503727) в отношении земельного участка с кадастровым номером 50:10:0050104:65 и адресным ориентиром: Московская область, г. Химки, мкр. Фирсановка, ул. Железнодорожная, около д. 1.

2. Срок, в течение которого использование земельного участка (его части) и (или) расположенного на нем объекта недвижимости в соответствии с их разрешенным использованием будет невозможно или существенно затруднено (при возникновении таких обстоятельств), составляет 12 месяцев.

3. Утвердить границы публичного сервитута общей площадью 1157 кв.м согласно прилагаемому графическому описанию местоположения границ публичного сервитута и перечням координат характерных точек вышеуказанных границ, являющихся неотъемлемой частью настоящего распоряжения (приложение № 1).

4. Владелец публичного сервитута (ОАО «РЖД») при осуществлении деятельности, для обеспечения которой испрашивается публичный сервитут, обязан учитывать ранее установленные ограничения (обременения) в использовании объекта недвижимости.

5. Владелец публичного сервитута (ОАО «РЖД») обязан привести земельный участок в состояние, пригодное для использования в соответствии с его видом разрешенного использования в срок не позднее чем 3 месяца после завершения деятельности, для осуществления которой был установлен публичный сервитут.

6. Соглашение об осуществлении публичного сервитута в соответствии со статьей 39.47 Земельного кодекса Российской Федерации заключается с собственником земельного участка, находящегося в частной собственности, или арендатором, землепользователем, землевладельцем земельного участка, находящегося в государственной или муниципальной собственности, в отношении которых установлен публичный сервитут.

7. Публичный сервитут устанавливается в целях обеспечения строительства, реконструкции объектов инфраструктуры при реализации объекта «Строительство дополнительных V и VI путей на участке Москва – Алабушево под специализированное пассажирское сообщение» (Этап 3. Реконструкция ст. Сходня со строительством дополнительных V и VI путей под специализированное пассажирское движение) на основании документации по планировке территории (проекта планировки территории и проекта межевания территории), утвержденной распоряжением Федерального агентства железнодорожного транспорта от 08.02.2022 № АИ-81-р (с изменениями от 27.05.2025 № АБ-142-р, от 19.12.2025 № АБ-2154-р).

8. Управлению земельно-имущественных отношений и правовой деятельности Федерального агентства железнодорожного транспорта:

1) направить в соответствии с Федеральным законом от 13.07.2015 № 218-ФЗ «О государственной регистрации недвижимости» копию настоящего распоряжения в филиал ППК «Роскадастр» по Московской области;

2) направить копию настоящего распоряжения в ОАО «РЖД»;

3) обеспечить размещение настоящего распоряжения на официальном сайте Федерального агентства железнодорожного транспорта в информационно-коммуникационной сети «Интернет».

Руководитель



А.Г. Сахаров

**ГРАФИЧЕСКОЕ ОПИСАНИЕ**  
местоположения границ населенных пунктов, территориальных  
зон, особо охраняемых природных территорий, зон с особыми  
условиями использования территории

*Публичный сервитут в целях обеспечения строительства, реконструкции объектов инфраструктуры при реализации объекта: «Строительство дополнительных V и VI путей на участке Москва – Алабушево под специализированное пассажирское сообщение» (Этап 3. Реконструкция ст. Сходня со строительством дополнительных V и VI путей под специализированное пассажирское движение)»*

(наименование объекта, местоположение границ которого описано (далее - объект))

**Раздел 1**

**Сведения об объекте**

№ п/п	Характеристики объекта	Описание характеристик
1	2	3
1	Местоположение объекта	Московская область, Химки городской округ, город Химки.
2	Площадь объекта ± величина погрешности определения площади (P ± ΔP)	1 157 ± 12 м <sup>2</sup>
3	Иные характеристики объекта	<p>Вид объекта реестра границ: Граница публичного сервитута Кадастровый номер квартала: 50:10:0050104 Вид или наименование публичного сервитута по документу: Публичный сервитут в целях обеспечения строительства, реконструкции объектов инфраструктуры при реализации объекта: «Строительство дополнительных V и VI путей на участке Москва – Алабушево под специализированное пассажирское сообщение» (Этап 3. Реконструкция ст. Сходня со строительством дополнительных V и VI путей под специализированное пассажирское движение)» Орган, принявший решение об установлении публичного сервитута: Федеральное агентство железнодорожного транспорта (Росжелдор) Цель установления публичного сервитута: Публичный сервитут в целях обеспечения строительства, реконструкции объектов инфраструктуры при реализации объекта: «Строительство дополнительных V и VI путей на участке Москва – Алабушево под специализированное пассажирское сообщение» (Этап 3. Реконструкция ст. Сходня со строительством дополнительных V и VI путей под специализированное пассажирское движение)» для целей, предусмотренных п. 2 ч. 5 ст. 4 Федерального закона от 31.07.2020 N 254-ФЗ. Срок публичного сервитута: продолжительность: 26 месяцев Обладатель публичного сервитута: Юридическое лицо, зарегистрированное в Российской Федерации Открытое акционерное общество «Российские железные дороги» (ИНН: 7708503727, ОГРН: 1037739877295, адрес эл. почты: dkrs-msk@msk.rzd.ru, почтовый адрес: 107174, г. Москва, вн.тер.г. Муниципальный Округ Басманный, ул Новая Басманная, д. 2/1, стр. 1).</p>

**Раздел 2**

**Сведения о местоположении границ объекта**

<b>1. Система координат</b> МСК-50, зона 2					
<b>2. Сведения о характерных точках границ объекта</b>					
Обозначение характерных точек границ	Координаты, м		Метод определения координат характерной точки	Средняя квадратическая погрешность положения характерной точки (Mf), м	Описание обозначения точки на местности (при наличии)
	X	Y			
1	2	3	4	5	6
1	491 959,08	2 173 188,76	Аналитический метод	0,10	—
2	491 958,17	2 173 189,37	Аналитический метод	0,10	—
3	491 952,49	2 173 192,76	Аналитический метод	0,10	—
4	491 939,71	2 173 188,15	Аналитический метод	0,10	—
5	491 935,63	2 173 186,05	Аналитический метод	0,10	—
6	491 930,99	2 173 184,19	Аналитический метод	0,10	—
7	491 930,71	2 173 184,89	Аналитический метод	0,10	—
8	491 928,68	2 173 184,16	Аналитический метод	0,10	—
9	491 919,56	2 173 212,73	Аналитический метод	0,10	—
10	491 919,15	2 173 213,76	Аналитический метод	0,10	—
11	491 914,22	2 173 208,20	Аналитический метод	0,10	—
12	491 922,87	2 173 181,48	Аналитический метод	0,10	—
13	491 904,96	2 173 167,31	Аналитический метод	0,10	—
14	491 872,26	2 173 136,23	Аналитический метод	0,10	—
15	491 851,25	2 173 110,37	Аналитический метод	0,10	—
16	491 868,63	2 173 074,85	Аналитический метод	0,10	—
17	491 868,76	2 173 074,43	Аналитический метод	0,10	—
18	491 870,53	2 173 074,75	Аналитический метод	0,10	—
19	491 868,01	2 173 088,97	Аналитический метод	0,10	—
20	491 868,06	2 173 089,19	Аналитический метод	0,10	—
21	491 858,28	2 173 109,62	Аналитический метод	0,10	—
22	491 875,90	2 173 132,13	Аналитический метод	0,10	—
23	491 901,54	2 173 156,59	Аналитический метод	0,10	—
24	491 929,55	2 173 178,09	Аналитический метод	0,10	—
1	491 959,08	2 173 188,76	Аналитический метод	0,10	—
<b>3. Сведения о характерных точках части (частей) границы объекта</b>					
1	2	3	4	5	6
—	—	—	—	—	—

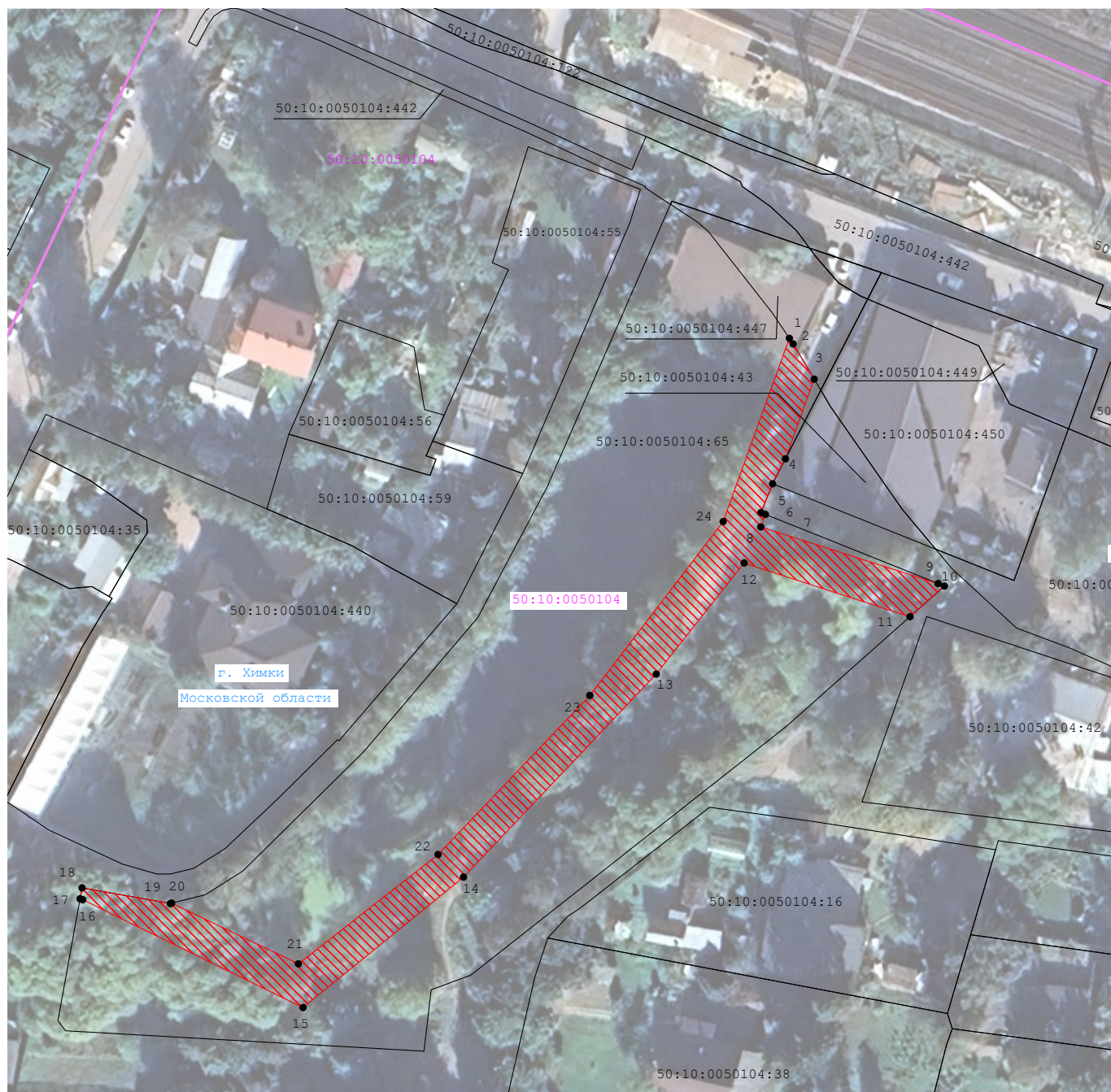


Графическое описание местоположения границ публичного сервитута

Схема расположения границ публичного сервитута






в целях обеспечения строительства, реконструкции объектов инфраструктуры при реализации объекта:

«Строительство дополнительных V и VI путей на участке Москва – Алабушево под специализированное пассажирское сообщение» (Этап 3. Реконструкция ст. Сходня со строительством дополнительных V и VI путей под специализированное пассажирское движение), в границах земельного участка с кадастровым номером 50:10:0050104:65



Масштаб 1:700

Условные обозначения:

-  - проектные границы публичного сервитута
-  - границы земельных участков, сведения о которых содержатся в ЕГРН
-  - часть границы кадастрового квартала
- 50:41:0020301 - обозначение кадастрового квартала
-  1 - характерная точка границы публичного сервитута и ее обозначение
- :1566 - обозначение земельного участка, сведения о котором содержатся в ЕГРН
-  - часть границы муниципального округа