



МИНИСТЕРСТВО ТРАНСПОРТА РОССИЙСКОЙ ФЕДЕРАЦИИ

ФЕДЕРАЛЬНОЕ АГЕНТСТВО ЖЕЛЕЗНОДОРОЖНОГО ТРАНСПОРТА
(РОСЖЕЛДОР)

РАСПОРЯЖЕНИЕ

26.06.2026

Москва

№ АБ-1745-р

Об установлении публичного сервитута в интересах Государственного казенного учреждения Свердловской области «Управление автомобильных дорог»

В соответствии со статьей 39.37 Земельного кодекса Российской Федерации, пунктом 5.3.18 (2) Положения о Федеральном агентстве железнодорожного транспорта, утвержденного постановлением Правительства Российской Федерации от 30.07.2004 № 397, и на основании направленного письмом от 07.05.2026 № 12-06144 ходатайства Государственного казенного учреждения Свердловской области «Управление автомобильных дорог» (далее – ГКУ СО «Управление автодорог»), действующего на основании Устава, утвержденного приказом Министерства транспорта и дорожного хозяйства Свердловской области от 22.11.2018 № 393:

1. Установить публичный сервитут площадью 2459 кв.м на срок 49 лет в интересах ГКУ СО «Управление автодорог» (ОГРН 1026602332437, ИНН 6658078110) в отношении земельного участка с кадастровым номером 66:59:0000000:14 и адресным ориентиром: Свердловская область, г. Полевской.

2. Срок, в течение которого использование земельного участка (его части) и (или) расположенного на нем объекта недвижимости в соответствии с их разрешенным использованием будет невозможно или существенно затруднено (при возникновении таких обстоятельств), составляет 6 месяцев.

3. Утвердить границы публичного сервитута общей площадью 2459 кв.м согласно прилагаемому графическому описанию местоположения границ публичного сервитута и перечням координат характерных точек вышеуказанных границ, являющиеся неотъемлемой частью настоящего распоряжения.

4. Публичный сервитут устанавливается в целях устройства пересечения автомобильной дороги с железнодорожными путями общего пользования на земельных участках, находящихся в государственной собственности, в границах полосы отвода железной дороги.

5. Управлению земельно-имущественных отношений и правовой деятельности Федерального агентства железнодорожного транспорта:

1) направить в соответствии с Федеральным законом от 13.07.2015 № 218-ФЗ «О государственной регистрации недвижимости» копию настоящего распоряжения в филиал ППК «Роскадастр» по Свердловской области;

2) направить копию настоящего распоряжения в ГКУ СО «Управление автодорог»;

3) обеспечить размещение настоящего распоряжения на официальном сайте Федерального агентства железнодорожного транспорта в информационно-коммуникационной сети «Интернет».

Заместитель руководителя



А.С. Батюк

ОПИСАНИЕ ГРАНИЦ ПУБЛИЧНОГО СЕРВИТУТА

Публичный сервитут в целях устройства пересечений автомобильных дорог или железнодорожных путей с железнодорожными путями на земельных участках, находящихся в государственной собственности, в границах полос отвода железных дорог, а также устройство пересечений автомобильных дорог или железнодорожных путей с автомобильными дорогами или примыканий автомобильных дорог к другим автомобильным дорогам на земельных участках, находящихся в государственной или муниципальной собственности, в границах полосы отвода автомобильной дороги

(наименование объекта, местоположение границ которого описано (далее - объект))

Раздел 1

Сведения об объекте

№ п/п	Характеристики объекта	Описание характеристик
1	2	3
1.	Местоположение объекта	Свердловская область, город Полевской
2.	Площадь объекта +/- величина погрешности определения площади (Р +/- Дельта Р)	2459 +/- 87 м ²
3.	Иные характеристики объекта	Публичный сервитут устанавливается в соответствии с п.3, ст. 39.37 Земельного Кодекса Российской Федерации с целью устройства пересечения автомобильной дороги с железнодорожными путями на земельных участках, находящихся в государственной собственности, в границах полос отвода железных дорог, сроком на 49 лет.

Раздел 2

Сведения о местоположении границ объекта

1. Система координат МСК-66, зона 1

2. Сведения о характерных точках границ объекта

Обозначение характерных точек границ	Координаты, м		Метод определения координат характерной точки	Средняя квадратическая погрешность положения характерной точки (Mt), м	Описание обозначения точки на местности (при наличии)
	X	Y			
1	2	3	4	5	6
1	370748.68	1522958.76	Метод спутниковых геодезических измерений (определений)	0.50	-
2	370746.44	1522961.64	Метод спутниковых геодезических измерений (определений)	0.50	-
3	370732.77	1522978.88	Метод спутниковых геодезических измерений (определений)	0.50	-
4	370727.34	1522986.11	Метод спутниковых геодезических измерений (определений)	0.50	-
5	370676.01	1522929.39	Метод спутниковых геодезических измерений (определений)	0.50	-
6	370680.13	1522922.89	Метод спутниковых геодезических измерений (определений)	0.50	-
7	370692.05	1522904.10	Метод спутниковых геодезических измерений (определений)	0.50	-
1	370748.68	1522958.76	Метод спутниковых геодезических измерений (определений)	0.50	-

3. Сведения о характерных точках части (частей) границы объекта

Обозначение характерных точек части границы	Координаты, м		Метод определения координат характерной точки	Средняя квадратическая погрешность положения характерной точки (Mt), м	Описание обозначения точки на местности (при наличии)
	X	Y			
1	2	3	4	5	6
-	-	-	-	-	-

Раздел 3

Сведения о местоположении измененных (уточненных) границ объекта

1. Система координат -

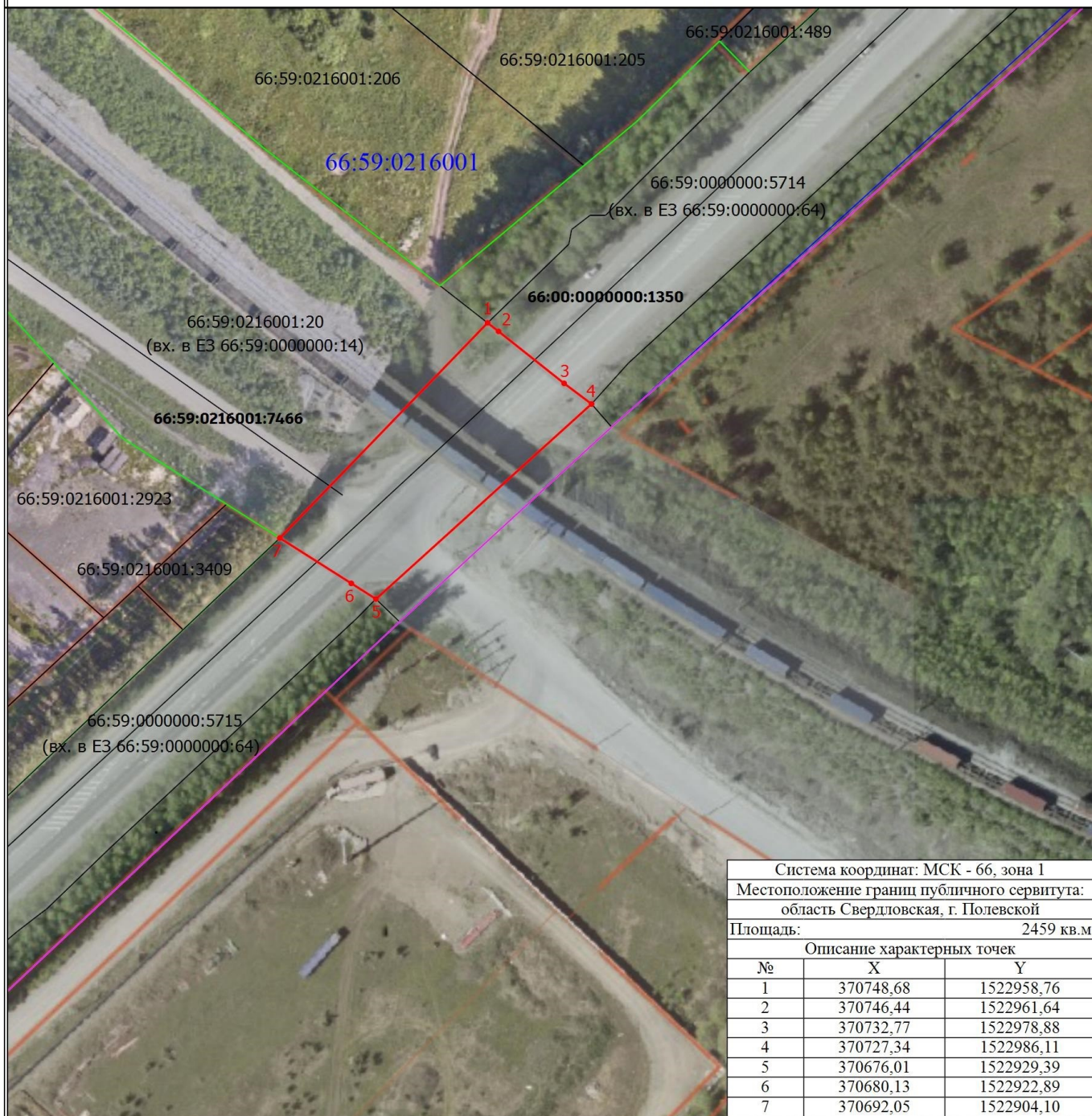
2. Сведения о характерных точках границ объекта

Обозначение характерных точек границ	Существующие координаты, м		Измененные (уточненные) координаты, м		Метод определения координат характерной точки	Средняя квадратическая погрешность положения характерной точки (Mt), м	Описание обозначения точки на местности (при наличии)
	X	Y	X	Y			
1	2	3	4	5	6	7	8
-	-	-	-	-	-	-	

3. Сведения о характерных точках части (частей) границы объекта

Обозначение характерных точек части границы	Существующие координаты, м		Измененные (уточненные) координаты, м		Метод определения координат характерной точки	Средняя квадратическая погрешность положения характерной точки (Mt), м	Описание обозначения точки на местности (при наличии)
	X	Y	X	Y			
1	2	3	4	5	6	7	8
-	-	-	-	-	-	-	

Схема расположения границ публичного сервитута



Масштаб 1:1600

Условные обозначения

- Часть границы, местоположение которой определено при выполнении кадастровых работ
- - Характерная точка границы земельного участка, сведения о которой отсутствуют в ЕГРН, местоположение которой определено при кадастровых работах (новая характерная точка)
- 1 - Обозначение новой характерной точки
- 66:59:0216001:20** - Кадастровый номер условного земельного участка входящего в ЕЗ 66:59:0000000:14
- 66:00:0000000:1350** - Кадастровый номер сооружения
- Часть границы, сведения ЕГРН о которой позволяют однозначно определить ее положение на местности
- Часть контура, образованного проекцией существующего в ЕГРН наземного конструктивного элемента здания, сооружения, объекта незавершенного строительства
- Граница населенного пункта
- Граница муниципального образования
- Граница кадастрового квартала
- 66:59:0216001** - Номер кадастрового квартала

Лист электронных подписей документа