



МИНИСТЕРСТВО ТРАНСПОРТА РОССИЙСКОЙ ФЕДЕРАЦИИ

ФЕДЕРАЛЬНОЕ АГЕНТСТВО ЖЕЛЕЗНОДОРОЖНОГО ТРАНСПОРТА
(РОСЖЕЛДОР)

РАСПОРЯЖЕНИЕ

26.06.2026

Москва

№

АБ-1744-р

Об установлении публичного сервитута в интересах Департамента дорожного хозяйства и транспорта Ивановской области

В соответствии со статьей 39.37 Земельного кодекса Российской Федерации, пунктом 5.3.18 (2) Положения о Федеральном агентстве железнодорожного транспорта, утвержденного постановлением Правительства Российской Федерации от 30.07.2004 № 397, и на основании ходатайства Департамента дорожного хозяйства и транспорта Ивановской области (далее – ДДХ Ивановской области), представленного заявлением от 24.04.2026 № б/н, действующего на основании Положения о ДДХ Ивановской области, утвержденного постановлением Правительства Ивановской области от 19.12.2014 № 562-п:

1. Установить публичный сервитут площадью 5403 кв.м на срок 49 лет в интересах ДДХ Ивановской области (ОГРН 1023700561829, ИНН 3728012825) в отношении земельного участка с кадастровым номером 37:20:000000:34 и адресным ориентиром: Ивановская область, Шуйский район.

2. Срок, в течение которого использование земельного участка (его части) и (или) расположенного на нем объекта недвижимости в соответствии с их разрешенным использованием будет невозможно или существенно затруднено (при возникновении таких обстоятельств), составляет 10 месяцев.

3. Утвердить границы публичного сервитута общей площадью 5403 кв.м согласно прилагаемому графическому описанию местоположения границ публичного сервитута и перечням координат характерных точек вышеуказанных границ, являющиеся неотъемлемой частью настоящего распоряжения.

4. Публичный сервитут устанавливается в целях устройства пересечения автомобильной дороги с железнодорожными путями общего пользования на земельных участках, находящихся в государственной собственности, в границах полосы отвода железной дороги.

5. Управлению земельно-имущественных отношений и правовой деятельности Федерального агентства железнодорожного транспорта:

- 1) направить в соответствии с Федеральным законом от 13.07.2015 № 218-ФЗ «О государственной регистрации недвижимости» копию настоящего распоряжения в филиал ППК «Роскадастр» по Ивановской области;
- 2) направить копию настоящего распоряжения в ДДХ Ивановской области;
- 3) обеспечить размещение настоящего распоряжения на официальном сайте Федерального агентства железнодорожного транспорта в информационно-коммуникационной сети «Интернет».

Заместитель руководителя



А.С. Батюк

ГРАФИЧЕСКОЕ ОПИСАНИЕ МЕСТОПОЛОЖЕНИЯ ГРАНИЦ ПУБЛИЧНОГО СЕРВИТУТА

Публичный сервитут в целях устройства пересечения автомобильной дороги общего пользования регионального значения Ивановской области Обход г. Шуя с железнодорожными путями на земельных участках, находящихся в государственной собственности

(наименование объекта, местоположение границ которого описано (далее - объект))

Раздел 1

Сведения об объекте

№ п/п	Характеристики объекта	Описание характеристик
1	2	3
1.	Местоположение объекта	Ивановская область, Шуйский р-н
2.	Площадь объекта +/- величина погрешности определения площади (Р +/- Дельта Р)	5403 +/- 256 м ²
3.	Иные характеристики объекта	Публичный сервитут устанавливается в соответствии с п. 3 ст. 39.37 ЗК РФ: устройство пересечений автомобильных дорог с железнодорожными путями на земельных участках, находящихся в государственной собственности, в границах полос отвода железных дорог Обладатель публичного сервитута: Юридическое лицо, зарегистрированное в Российской Федерации - Департамент дорожного хозяйства и транспорта Ивановской области 153013, Ивановская обл., г. Иваново, ул. Куконковых, д. 139 ИНН 3728012825, КПП 370201001, ОГРН 1023700561829, эл. почта: doroga@ivreg.ru Срок публичного сервитута: 49 лет

Раздел 2

Сведения о местоположении границ объекта

1. Система координат МСК-37, зона 2

2. Сведения о характерных точках границ объекта

Обозначение характерных точек границ	Координаты, м		Метод определения координат характерной точки	Средняя квадратическая погрешность положения характерной точки (Mt), м	Описание обозначения точки на местности (при наличии)
	X	Y			
1	2	3	4	5	6
1	285180.96	2237782.53	Аналитический метод	1.0	Закрепление отсутствует
2	285197.68	2237896.64	Аналитический метод	1.0	Закрепление отсутствует
3	285175.61	2237893.06	Аналитический метод	1.0	Закрепление отсутствует
4	285147.28	2237860.74	Аналитический метод	1.0	Закрепление отсутствует
5	285143.90	2237860.85	Аналитический метод	1.0	Закрепление отсутствует
6	285125.86	2237773.72	Аналитический метод	1.0	Закрепление отсутствует
1	285180.96	2237782.53	Аналитический метод	1.0	Закрепление отсутствует

3. Сведения о характерных точках части (частей) границы объекта

Обозначение характерных точек части границы	Координаты, м		Метод определения координат характерной точки	Средняя квадратическая погрешность положения характерной точки (Mt), м	Описание обозначения точки на местности (при наличии)
	X	Y			
1	2	3	4	5	6
-	-	-	-	-	-

Раздел 3

Сведения о местоположении измененных (уточненных) границ объекта

1. Система координат -

2. Сведения о характерных точках границ объекта

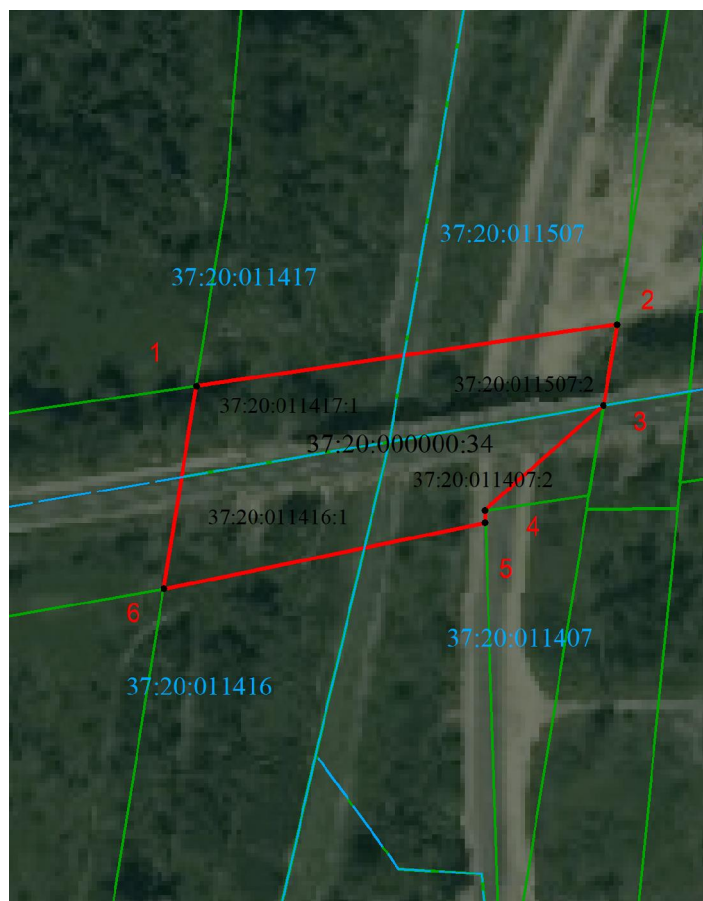
Обозначение характерных точек границ	Существующие координаты, м		Измененные (уточненные) координаты, м		Метод определения координат характерной точки	Средняя квадратическая погрешность положения характерной точки (Mt), м	Описание обозначения точки на местности (при наличии)
	X	Y	X	Y			
1	2	3	4	5	6	7	8
-	-	-	-	-	-	-	

3. Сведения о характерных точках части (частей) границы объекта

Обозначение характерных точек части границы	Существующие координаты, м		Измененные (уточненные) координаты, м		Метод определения координат характерной точки	Средняя квадратическая погрешность положения характерной точки (Mt), м	Описание обозначения точки на местности (при наличии)
	X	Y	X	Y			
1	2	3	4	5	6	7	8
-	-	-	-	-	-	-	





Схема расположения границ публичного сервитута

Публичный сервитут в целях устройства пересечения автомобильной дороги общего пользования регионального значения Ивановской области Обход г. Шуя с железнодорожными путями на земельных участках, находящихся в государственной собственности



Масштаб 1:2000

Условные обозначения:

-  - проектные границы публичного сервитута
-  - земельные участки, сведения о которых содержатся в ЕГРН
-  - граница кадастрового квартала
-  1 - обозначение характерных точек границ публичного сервитута
- 37:20:011416 - номер кадастрового квартала
- 37:05:000000:34 - кадастровый номер земельного участка