



МИНИСТЕРСТВО ТРАНСПОРТА РОССИЙСКОЙ ФЕДЕРАЦИИ

ФЕДЕРАЛЬНОЕ АГЕНТСТВО ЖЕЛЕЗНОДОРОЖНОГО ТРАНСПОРТА
(РОСЖЕЛДОР)

РАСПОРЯЖЕНИЕ

19.06.2026

Москва

№

АБ-1643-р

Об установлении публичного сервитута в интересах общества с ограниченной ответственностью «ВСМ Две Столицы»

В соответствии с Земельным кодексом Российской Федерации, статьей 4 Федерального закона от 31.07.2020 № 254-ФЗ «Об особенностях регулирования отдельных отношений в целях модернизации и расширения магистральной инфраструктуры и о внесении изменений в отдельные законодательные акты Российской Федерации», пунктом 5.3.18 (3) Положения о Федеральном агентстве железнодорожного транспорта, утвержденного постановлением Правительства Российской Федерации от 30.07.2004 № 397, и на основании ходатайства общества с ограниченной ответственностью «ВСМ Две Столицы» (далее – ООО «ВСМ Две Столицы»), поступившего письмом общества с ограниченной ответственностью «Гелмерт» от 10.06.2026 № 13190/26-и:

1. Установить публичный сервитут площадью 1871 кв.м на срок 27 месяца в интересах ООО «ВСМ Две Столицы» (ОГРН 1247700011900, ИНН 9726064201) в отношении земельного участка с кадастровым номером 50:03:0000000:14671 и адресным ориентиром: Московская область.

2. Срок, в течение которого использование земельного участка (его части) и (или) расположенного на нем объекта недвижимости в соответствии с их разрешенным использованием будет невозможно или существенно затруднено (при возникновении таких обстоятельств), составляет 9 месяцев.

3. Утвердить границы публичного сервитута общей площадью 1871 кв.м согласно прилагаемому графическому описанию местоположения границ публичного сервитута и перечням координат характерных точек вышеуказанных границ, являющихся неотъемлемой частью настоящего распоряжения (приложение № 1).

4. Владелец публичного сервитута (ООО «ВСМ Две Столицы») при осуществлении деятельности, для обеспечения которой испрашивается публичный сервитут, обязан учитывать ранее установленные ограничения (обременения) в использовании объекта недвижимости.

5. Владелец публичного сервитута (ООО «ВСМ Две Столицы») обязан привести земельный участок в состояние, пригодное для использования в соответствии с его видом разрешенного использования в срок не позднее чем 3 месяца после завершения деятельности, для осуществления которой был установлен публичный сервитут.

6. Владелец публичного сервитута (ООО «ВСМ Две Столицы») обязан внести плату за публичный сервитут в отношении земельного участка и/или земель государственная собственность на которые не разграничена, в соответствии с порядком расчета и внесения платы за публичный сервитут (приложение № 2).

7. Публичный сервитут устанавливается в целях обеспечения строительства, реконструкции объектов инфраструктуры «Создание высокоскоростной железнодорожной магистрали Санкт-Петербург – Москва (участок Крюково (Алабушево) – Обухово)». 7 этап – Строительство участка Высоково (вкл.) – Крюково (Алабушево) (искл.)», на основании документации по планировке территории (проекта планировки территории и проекта межевания территории), утвержденной распоряжением Федерального агентства железнодорожного транспорта от 08.12.2022 № ВЛ-434-р (с изменениями от 20.01.2025 № АБ-8-р, от 20.06.2025 № АБ-426-р, от 18.09.2025 № АБ-1069-р, от 16.01.2026 №АБ-58-р, от 05.03.2026 №АБ-472-р).

8. Управлению земельно-имущественных отношений и правовой деятельности Федерального агентства железнодорожного транспорта:

1) направить в соответствии с Федеральным законом от 13.07.2015 № 218-ФЗ «О государственной регистрации недвижимости» копию настоящего распоряжения в филиал ППК «Роскадастр» по Московской области;

2) направить копию настоящего распоряжения в ООО «ВСМ Две Столицы»;

3) обеспечить размещение настоящего распоряжения на официальном сайте Федерального агентства железнодорожного транспорта в информационно-коммуникационной сети «Интернет».

9. График проведения работ при осуществлении деятельности, для обеспечения которой устанавливается публичный сервитут, прилагается к настоящему Распоряжению (приложение № 3).

Заместитель руководителя

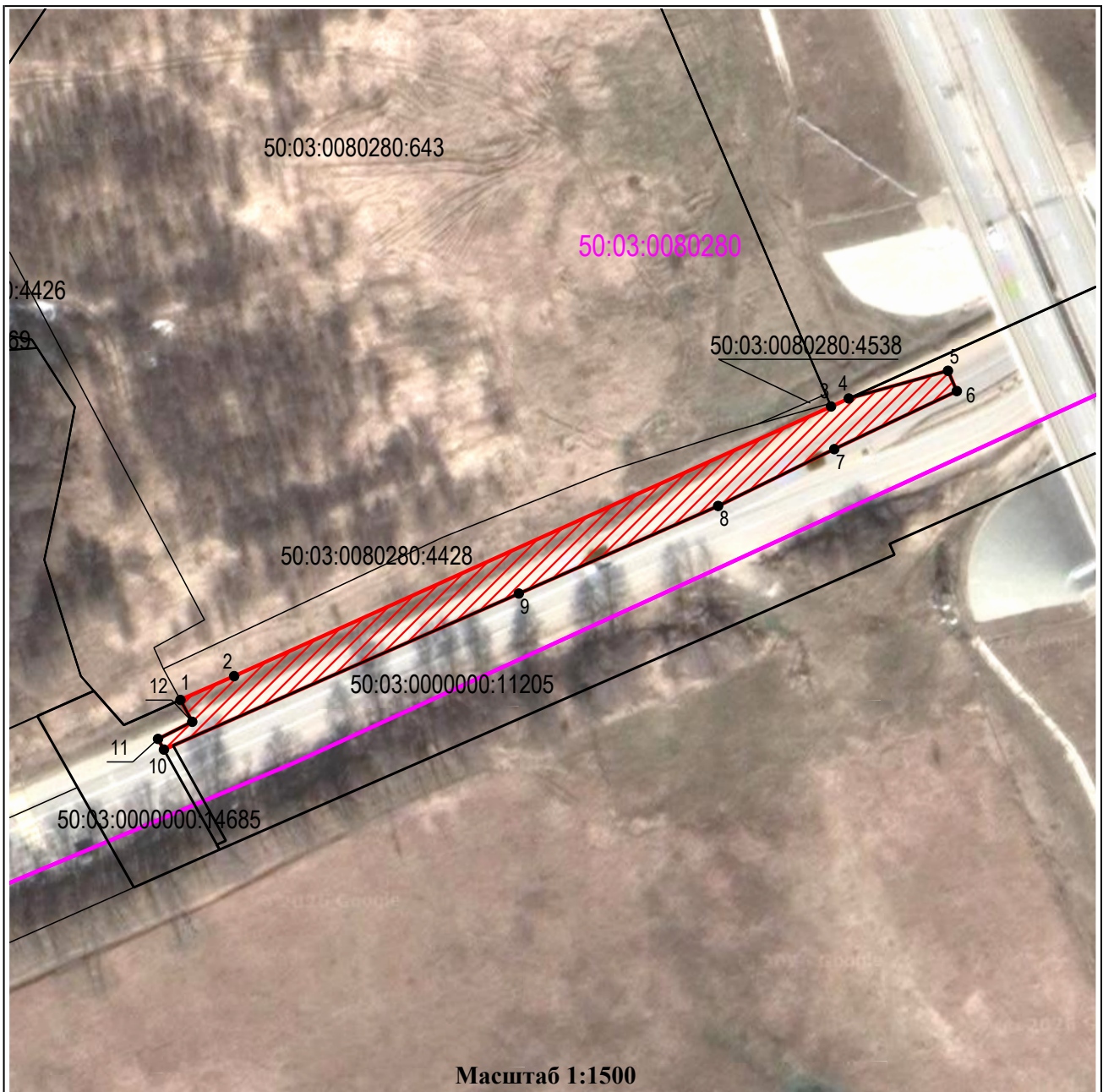


А.С. Батюк

Графическое описание местоположения границ публичного сервитута

Публичный сервитут в целях обеспечения строительства, реконструкции объектов инфраструктуры при реализации объекта: «Создание высокоскоростной железнодорожной магистрали Санкт-Петербург- Москва (участок Крюково (Алабушево) – Обухово)». 7 этап – Строительство участка Высоково (вкл.) – Крюково (Алабушево) (искл.)» для целей, предусмотренных п.2 ч.5 ст.4 Федерального закона от 31.07.2020 №254-ФЗ, в границах земельного участка с кадастровым номером 50:03:0000000:14671

Схема расположения границ публичного сервитута



Условные обозначения:



- Проектные границы публичного сервитута

1

- Характерные точки границы публичного сервитута



- Границы земельных участков, сведения о которых содержатся в ЕГРН

50:03:0000000:11205

- Кадастровый номер земельного участка

50:03:0080280

- Номер кадастрового квартала

ГРАФИЧЕСКОЕ ОПИСАНИЕ

местоположения границ публичного сервитута

Публичный сервитут в целях обеспечения строительства, реконструкции объектов инфраструктуры при реализации объекта: «Создание высокоскоростной железнодорожной магистрали Санкт-Петербург- Москва (участок Крюково (Алабушево) – Обухово)». 7 этап – Строительство участка Высоково (вкл.) – Крюково (Алабушево) (искл.)» для целей, предусмотренных п.2 ч.5 ст.4 Федерального закона от 31.07.2020 №254-ФЗ, в границах земельного участка с кадастровым номером 50:03:0000000:14671

(наименование объекта, местоположение границ которого описано (далее - объект)

Раздел 1

Сведения об объекте

№ п/п	Характеристики объекта	Описание характеристик
1	2	3
1	Местоположение объекта	Московская область, Клин городской округ.
2	Площадь объекта ± величина погрешности определения площади (Р ± ΔР)	1 871 ± 15 м ²
3	Иные характеристики объекта	<p>Вид объекта реестра границ: Граница публичного сервитута Кадастровый номер квартала: 50:03:0080280 Орган, принявший решение об установлении публичного сервитута: Федеральное агентство железнодорожного транспорта Земельные участки, в отношении которых испрашивается публичный сервитут: 50:03:0000000:14671 Цель установления публичного сервитута: Публичный сервитут в целях обеспечения строительства, реконструкции объектов инфраструктуры при реализации объекта: «Создание высокоскоростной железнодорожной магистрали Санкт-Петербург- Москва (участок Крюково (Алабушево) – Обухово)». 7 этап – Строительство участка Высоково (вкл.) – Крюково (Алабушево) (искл.)» для целей, предусмотренных п.2 ч.5 ст.4 Федерального закона от 31.07.2020 №254-ФЗ, в границах земельного участка с кадастровым номером 50:03:0000000:14671. Срок установления: 27 месяцев. Обладатель публичного сервитута: Общество с ограниченной ответственностью «ВСМ Две Столицы» (ИНН 9726064201, ОГРН 1247700011900). Адрес: 121614, г. Москва, вн.тер.г. муниципальный округ Крылатское, ул. Крылатская, д. 17, к. 2. Электронная почта: info@vsm2stl.ru Срок публичного сервитута: продолжительность: 27 мес</p>

Раздел 2

Сведения о местоположении границ объекта

1. Система координат МСК-50, зона 1

2. Сведения о характерных точках границ объекта

Обозначение характерных точек границ	Координаты, м		Метод определения координат характерной точки	Средняя квадратическая погрешность положения характерной точки (Mt), м	Описание обозначения точки на местности (при наличии)
	X	Y			
1	2	3	4	5	6
1	532375.53	1321311.68	Аналитический метод	0.10	-
2	532381.13	1321324.29	Аналитический метод	0.10	-
3	532444.50	1321464.39	Аналитический метод	0.10	-
4	532446.38	1321468.55	Аналитический метод	0.10	-
5	532452.89	1321491.84	Аналитический метод	0.10	-
6	532448.12	1321493.92	Аналитический метод	0.10	-
7	532434.47	1321465.16	Аналитический метод	0.10	-
8	532421.12	1321437.89	Аналитический метод	0.10	-
9	532400.54	1321391.10	Аналитический метод	0.10	-
10	532363.88	1321307.81	Аналитический метод	0.10	-
11	532366.38	1321306.42	Аналитический метод	0.10	-
12	532370.41	1321314.45	Аналитический метод	0.10	-
1	532375.53	1321311.68	Аналитический метод	0.10	-

3. Сведения о характерных точках части (частей) границы объекта

Обозначение характерных точек части границы	Координаты, м		Метод определения координат характерной точки	Средняя квадратическая погрешность положения характерной точки (Mt), м	Описание обозначения точки на местности (при наличии)
	X	Y			
1	2	3	4	5	6
-	-	-	-	-	-

Порядок расчета и внесения платы за публичный сервитут в отношении земель или земельных участков, находящихся в государственной или муниципальной собственности, и не предоставленных гражданам или юридическим лицам

1. Плата за публичный сервитут в отношении земельного участка, находящегося в государственной или муниципальной собственности и не обремененного правами третьих лиц, устанавливается в размере 0,01 процента кадастровой стоимости такого земельного участка за каждый год использования этого земельного участка. При этом плата за публичный сервитут, установленный на три года и более, не может быть менее чем 0,1 процента кадастровой стоимости земельного участка, обремененного сервитутом, за весь срок сервитута.

2. Плата за публичный сервитут рассчитывается пропорционально площади земельного участка и (или) земель в установленных границах публичного сервитута.

3. В случае, если публичный сервитут устанавливается в отношении части земельного участка, на срок менее трех лет, расчет платы осуществляется по следующей формуле:

$$0,01\% * (КС / S \text{ общ.} * S \text{ усл.}) * n, \text{ где:}$$

– КС - кадастровая стоимость земельного участка, в отношении которого устанавливается сервитут (руб.);

– S общ. - общая площадь земельного участка, в отношении части которого устанавливается сервитут (кв. м);

– S усл. - площадь части земельного участка, в отношении которого устанавливается сервитут (кв. м);

– n - количество лет, на которые устанавливается сервитут (г.).

4. Плата за публичный сервитут, установленный в отношении земельных участков и (или) земель, находящихся в государственной или муниципальной собственности и не обремененных правами третьих лиц, вносится обладателем публичного сервитута единовременным платежом не позднее шести месяцев со дня принятия решения об установлении публичного сервитута.

Плата за публичный сервитут вносится обладателем публичного сервитута в бюджет публично-правового образования с учетом статьи 51, статьи 57 и статьи 62 Бюджетного кодекса Российской Федерации.

**График проведения работ при осуществлении деятельности, для обеспечения которой устанавливается публичный сервитут
в отношении земельного участка и/или земель, находящихся в государственной или муниципальной собственности
и не предоставленных гражданам или юридическим лицам**

Согласовано
Главный инженер
ООО "ВСМ Две Столицы"

" " 20 г.

М.П.

Согласовано
Главный инженер
ДКРС ОАО "РЖД"

" " 20 г.

М.П.

	год	2025												2026									2027								
		мес.												мес.									мес.								
		6	7	8	9	10	11	12	1	2	3	4	5	6	7	8	9	10	11	12	1	2	3	4	5	6	7	8	9		
Длит., мес.	1	2	3	4	5	6	7	8	9	10	11	12	13	14	15	16	17	18	19	20	21	22	23	24	25	26	27				
Общая продолжительность реализации 7 этапа ВСЖМ-1	27 мес.	[Timeline bar from month 6 of 2025 to month 9 of 2027]																													
I. Подготовительные работы	6 мес.	[Timeline bar from month 6 of 2025 to month 11 of 2025]																													
1. Расчистка территории, вырубка	3 мес.	[Timeline bar from month 6 of 2025 to month 8 of 2025]																													
2. Археологические работы	3 мес.	[Timeline bar from month 6 of 2025 to month 8 of 2025]																													
3. Переустройство инженерных сетей	13 мес.	[Timeline bar from month 6 of 2025 to month 7 of 2026]																													
4. Устройство временных дорог, технологических площадок, проездов	4 мес.	[Timeline bar from month 6 of 2025 to month 9 of 2025]																													
5. Устройство строительных площадок	4 мес.	[Timeline bar from month 6 of 2025 to month 9 of 2025]																													
6. Строительство завода для изготовления унифицированных пралётных строений (в рамках отдельного проекта)	10 мес.	[Timeline bar from month 6 of 2025 to month 5 of 2026]																													
II. Работы основного периода		[Timeline bar from month 6 of 2025 to month 9 of 2027]																													
1. Сооружение земляного полотна	22 мес.	[Timeline bar from month 6 of 2025 to month 6 of 2027]																													
1.1 Сооружение земляного полотна на участке ПК5883 - ПК6159+43 (длина участка 27,6км)	10 мес.	[Timeline bar from month 6 of 2025 to month 6 of 2026]																													
1.1.1 Устройство свайного основания на слабых грунтах на участке ПК5886 - ПК6159+43	4 мес.	[Timeline bar from month 6 of 2025 to month 9 of 2025]																													
1.1.2 Отсыпка насыпи на участке ПК5883 - ПК6159+43 (тело, 2-й защитный слой)	4,5 мес.	[Timeline bar from month 6 of 2025 to month 9 of 2025]																													
1.1.3 Устройство выемок на участке ПК5883 - ПК6159+43	8 мес.	[Timeline bar from month 6 of 2025 to month 2 of 2026]																													
1.2 Сооружение земляного полотна на участке ПК5695 - ПК5883 (длина участка 18,8км)	10 мес.	[Timeline bar from month 6 of 2025 to month 6 of 2026]																													
1.2.1 Устройство свайного основания на слабых грунтах на участке ПК5695 - ПК5883	4 мес.	[Timeline bar from month 6 of 2025 to month 9 of 2025]																													
1.2.2 Отсыпка насыпи на участке ПК5695 - ПК5883 (тело, 2-й защитный слой)	4,5 мес.	[Timeline bar from month 6 of 2025 to month 9 of 2025]																													
1.2.3 Устройство выемок на участке ПК5695 - ПК5883	8 мес.	[Timeline bar from month 6 of 2025 to month 2 of 2026]																													

