



МИНИСТЕРСТВО ТРАНСПОРТА РОССИЙСКОЙ ФЕДЕРАЦИИ

ФЕДЕРАЛЬНОЕ АГЕНТСТВО ЖЕЛЕЗНОДОРОЖНОГО ТРАНСПОРТА
(РОСЖЕЛДОР)

РАСПОРЯЖЕНИЕ

10.06.2026

Москва

№

АБ-1548-р

Об установлении публичного сервитута в интересах открытого акционерного общества «Российские железные дороги»

В соответствии с Земельным кодексом Российской Федерации, статьей 4 Федерального закона от 31.07.2020 № 254-ФЗ «Об особенностях регулирования отдельных отношений в целях модернизации и расширения магистральной инфраструктуры и о внесении изменений в отдельные законодательные акты Российской Федерации», пунктом 5.3.18 (3) Положения о Федеральном агентстве железнодорожного транспорта, утвержденного постановлением Правительства Российской Федерации от 30.07.2004 № 397, и на основании ходатайства открытого акционерного общества «Российские железные дороги», поступившего письмом Дирекции по комплексной реконструкции железных дорог и строительству объектов железнодорожного транспорта – филиала ОАО «РЖД» от 14.05.2026 № ИСХ-4936/ДКРС:

1. Установить публичный сервитут площадью 45 кв.м, 1052 кв.м, 71 кв.м, 440 кв.м, 24 кв.м на срок 24 месяца в интересах ОАО «РЖД» (ОГРН 1037739877295, ИНН 7708503727) в отношении земельного участка с кадастровым номером 23:37:0716000:124 и адресным ориентиром: Краснодарский край, г Анапа, ОАО "Джемете", район ЖД вокзала.

2. Срок, в течение которого использование земельного участка (его части) и (или) расположенного на нем объекта недвижимости в соответствии с их разрешенным использованием будет невозможно или существенно затруднено (при возникновении таких обстоятельств), составляет не более 12 месяцев.

3. Утвердить границы публичного сервитута общей площадью 1632 кв.м согласно прилагаемому графическому описанию местоположения границ публичного сервитута и перечням координат характерных точек вышеуказанных границ, являющихся неотъемлемой частью настоящего распоряжения (приложение № 1).

4. Владелец публичного сервитута (ОАО «РЖД») при осуществлении деятельности, для обеспечения которой испрашивается публичный сервитут, обязан

учитывать ранее установленные ограничения (обременения) в использовании объекта недвижимости.

5. Владелец публичного сервитута (ОАО «РЖД») обязан привести земельный участок в состояние, пригодное для использования в соответствии с его видом разрешенного использования в срок не позднее чем 3 месяца после завершения деятельности, для осуществления которой был установлен публичный сервитут.

6. Соглашение об осуществлении публичного сервитута в соответствии со статьей 39.47 Земельного кодекса Российской Федерации заключается с собственником земельного участка, находящегося в частной собственности, или арендатором, землепользователем, землевладельцем земельного участка, находящегося в государственной или муниципальной собственности, в отношении которых установлен публичный сервитут.

7. Публичный сервитут устанавливается в целях обеспечения строительства, реконструкции объектов инфраструктуры при реализации объекта «Пункт технического осмотра на станции Анапа» на основании документации по планировке территории (проект планировки территории и проект межевания территории), утвержденной распоряжением Федерального агентства железнодорожного транспорта от 14.08.2024 № АБ-809-р.

8. Управлению земельно-имущественных отношений и правовой деятельности Федерального агентства железнодорожного транспорта:

1) направить в соответствии с Федеральным законом от 13.07.2015 № 218-ФЗ «О государственной регистрации недвижимости» копию настоящего распоряжения в филиал ППК «Роскадастр» по Краснодарскому краю;

2) направить копию настоящего распоряжения в ОАО «РЖД»;

3) обеспечить размещение настоящего распоряжения на официальном сайте Федерального агентства железнодорожного транспорта в информационно-коммуникационной сети «Интернет».

Заместитель руководителя



А.С. Батюк

ГРАФИЧЕСКОЕ ОПИСАНИЕ

местоположения границ населенных пунктов, территориальных зон, особо охраняемых природных территорий, зон с особыми условиями использования территории

Публичный сервитут для обеспечения строительства, реконструкции объектов инфраструктуры при реализации объекта «Пункт технического осмотра на станции Анапа» для целей, предусмотренных п. 2 ч. 5 ст. 4 Федерального закона от 31.07.2020 N 254-ФЗ в границах земельного участка с кадастровым номером 23:37:0716000:124

(наименование объекта, местоположение границ которого описано (далее - объект))

Раздел 1

Сведения об объекте

№ п/п	Характеристики объекта	Описание характеристик
1	2	3
1.	Местоположение объекта	Краснодарский край, город Анапа, ОАО "Джемете", район ЖД вокзала
2.	Площадь объекта +/- величина погрешности определения площади (P +/- Дельта P)	1632 +/- 13 м ²
3.	Иные характеристики объекта	-

Раздел 2**Сведения о местоположении границ объекта**

1. Система координат МСК-23, зона 1 (23)

2. Сведения о характерных точках границ объекта

Обозначение характерных точек границ	Координаты, м		Метод определения координат характерной точки	Средняя квадратическая погрешность положения характерной точки (Mt), м	Описание обозначения точки на местности (при наличии)
	X	Y			
1	2	3	4	5	6
1	468198.70	1247911.56	Аналитический метод	0.10	-
2	468199.02	1247915.73	Аналитический метод	0.10	-
3	468199.57	1247922.77	Аналитический метод	0.10	-
4	468201.68	1247921.72	Аналитический метод	0.10	-
5	468204.36	1247927.10	Аналитический метод	0.10	-
6	468199.19	1247929.67	Аналитический метод	0.10	-
7	468198.14	1247939.67	Аналитический метод	0.10	-
8	468199.96	1247939.25	Аналитический метод	0.10	-
9	468200.66	1247942.97	Аналитический метод	0.10	-
10	468199.85	1247954.35	Аналитический метод	0.10	-
11	468199.47	1247955.78	Аналитический метод	0.10	-
12	468194.70	1247957.03	Аналитический метод	0.10	-
13	468186.11	1247989.47	Аналитический метод	0.10	-
14	468183.05	1248001.01	Аналитический метод	0.10	-
15	468173.85	1248008.48	Аналитический метод	0.10	-
16	468174.31	1248003.97	Аналитический метод	0.10	-
17	468175.27	1247998.05	Аналитический метод	0.10	-
18	468176.61	1247992.20	Аналитический метод	0.10	-
19	468178.13	1247986.40	Аналитический метод	0.10	-
20	468180.05	1247979.15	Аналитический метод	0.10	-
21	468178.06	1247978.62	Аналитический метод	0.10	-
22	468180.29	1247969.52	Аналитический метод	0.10	-

2. Сведения о характерных точках границ объекта					
Обозначение характерных точек границ	Координаты, м		Метод определения координат характерной точки	Средняя квадратическая погрешность положения характерной точки (Mt), м	Описание обозначения точки на местности (при наличии)
	X	Y			
1	2	3	4	5	6
23	468183.61	1247955.97	Аналитический метод	0.10	-
24	468177.86	1247954.90	Аналитический метод	0.10	-
25	468178.44	1247952.50	Аналитический метод	0.10	-
26	468179.08	1247946.69	Аналитический метод	0.10	-
27	468178.96	1247942.93	Аналитический метод	0.10	-
28	468187.08	1247941.69	Аналитический метод	0.10	-
29	468187.88	1247924.00	Аналитический метод	0.10	-
30	468188.00	1247921.21	Аналитический метод	0.10	-
1	468198.70	1247911.56	Аналитический метод	0.10	-
31	467477.39	1249019.61	Аналитический метод	0.10	-
32	467459.27	1249036.54	Аналитический метод	0.10	-
33	467472.46	1249016.42	Аналитический метод	0.10	-
31	467477.39	1249019.61	Аналитический метод	0.10	-
34	467456.19	1249033.95	Аналитический метод	0.10	-
35	467446.92	1249048.08	Аналитический метод	0.10	-
36	467436.54	1249057.79	Аналитический метод	0.10	-
37	467401.35	1249089.08	Аналитический метод	0.10	-
38	467373.40	1249115.65	Аналитический метод	0.10	-
39	467367.89	1249115.37	Аналитический метод	0.10	-
40	467398.65	1249086.14	Аналитический метод	0.10	-
41	467433.84	1249054.83	Аналитический метод	0.10	-
34	467456.19	1249033.95	Аналитический метод	0.10	-
42	467369.40	1249119.45	Аналитический метод	0.10	-
43	467364.10	1249124.48	Аналитический метод	0.10	-
44	467360.96	1249122.22	Аналитический метод	0.10	-

2. Сведения о характерных точках границ объекта

Обозначение характерных точек границ	Координаты, м		Метод определения координат характерной точки	Средняя квадратическая погрешность положения характерной точки (Mt), м	Описание обозначения точки на местности (при наличии)
	X	Y			
1	2	3	4	5	6
45	467362.99	1249119.12	Аналитический метод	0.10	-
42	467369.40	1249119.45	Аналитический метод	0.10	-

3. Сведения о характерных точках части (частей) границы объекта

Обозначение характерных точек части границы	Координаты, м		Метод определения координат характерной точки	Средняя квадратическая погрешность положения характерной точки (Mt), м	Описание обозначения точки на местности (при наличии)
	X	Y			
1	2	3	4	5	6
-	-	-	-	-	-

Раздел 3

Сведения о местоположении измененных (уточненных) границ объекта

1. Система координат -

2. Сведения о характерных точках границ объекта

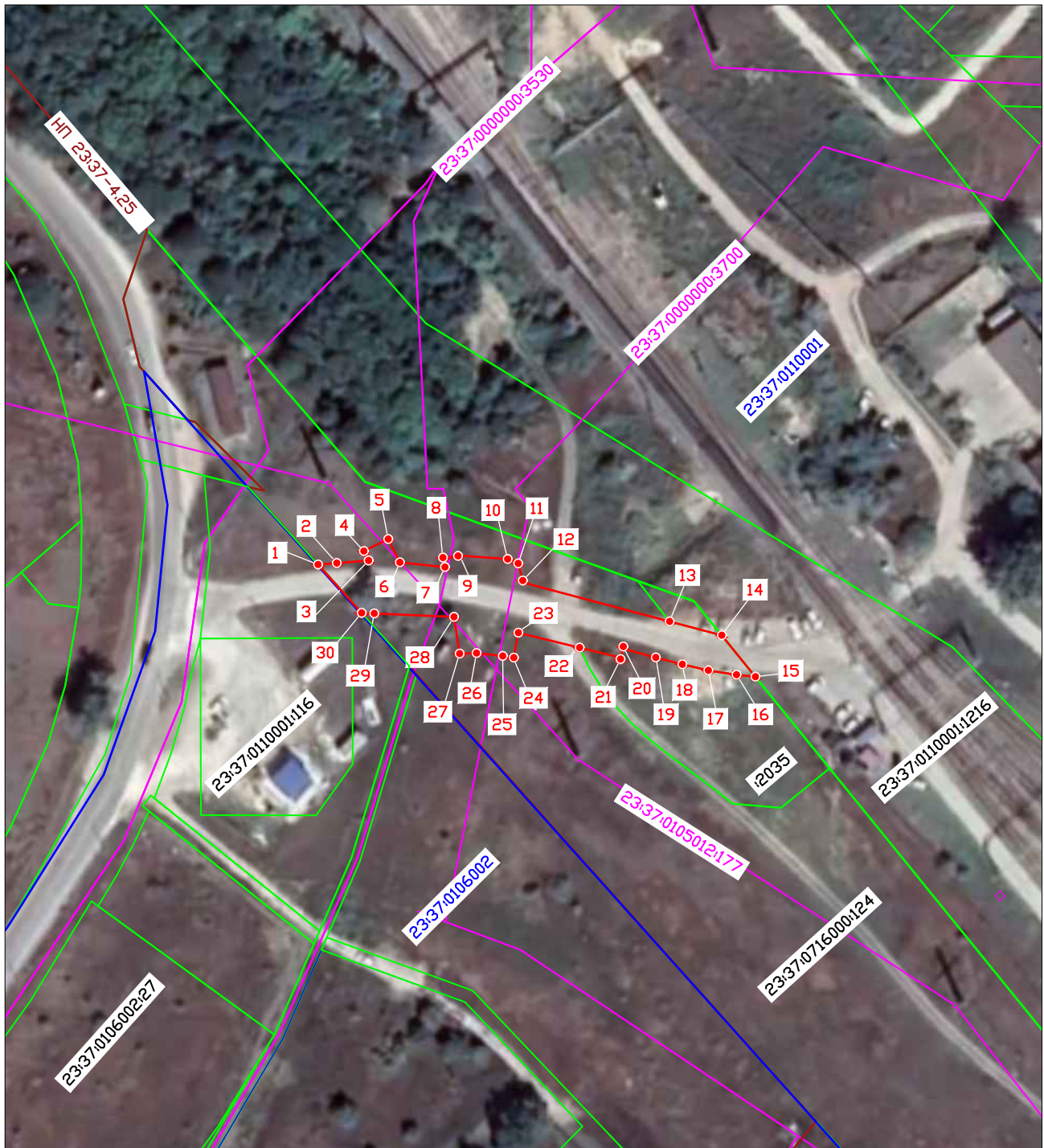
Обозначение характерных точек границ	Существующие координаты, м		Измененные (уточненные) координаты, м		Метод определения координат характерной точки	Средняя квадратическая погрешность положения характерной точки (Mt), м	Описание обозначения точки на местности (при наличии)
	X	Y	X	Y			
1	2	3	4	5	6	7	8
-	-	-	-	-	-	-	

3. Сведения о характерных точках части (частей) границы объекта

Обозначение характерных точек части границы	Существующие координаты, м		Измененные (уточненные) координаты, м		Метод определения координат характерной точки	Средняя квадратическая погрешность положения характерной точки (Mt), м	Описание обозначения точки на местности (при наличии)
	X	Y	X	Y			
1	2	3	4	5	6	7	8
-	-	-	-	-	-	-	

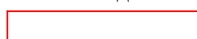
Схема расположения границ публичного сервитута

Графическое описание местоположения границ публичного сервитута для обеспечения строительства, реконструкции объектов инфраструктуры при реализации объекта «Пункт технического осмотра на станции Анапа» для целей, предусмотренных п. 2 ч. 5 ст. 4 Федерального закона от 31.07.2020 N 254-ФЗ в границах земельного участка с кадастровым номером 23:37:0716000:124



Условные обозначения:

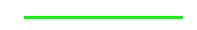
- 1 - характерная точка границы, сведения о которой позволяют однозначно определить её положение на местности



- обозначение границы публичного сервитута



- граница кадастрового квартала



- граница земельного участка, сведения о котором содержатся в ЕГРН

23:37:0110001

- кадастровый номер кадастрового квартала

23:37:0716000:124

- кадастровый номер земельного участка, сведения о котором содержатся в ЕГРН

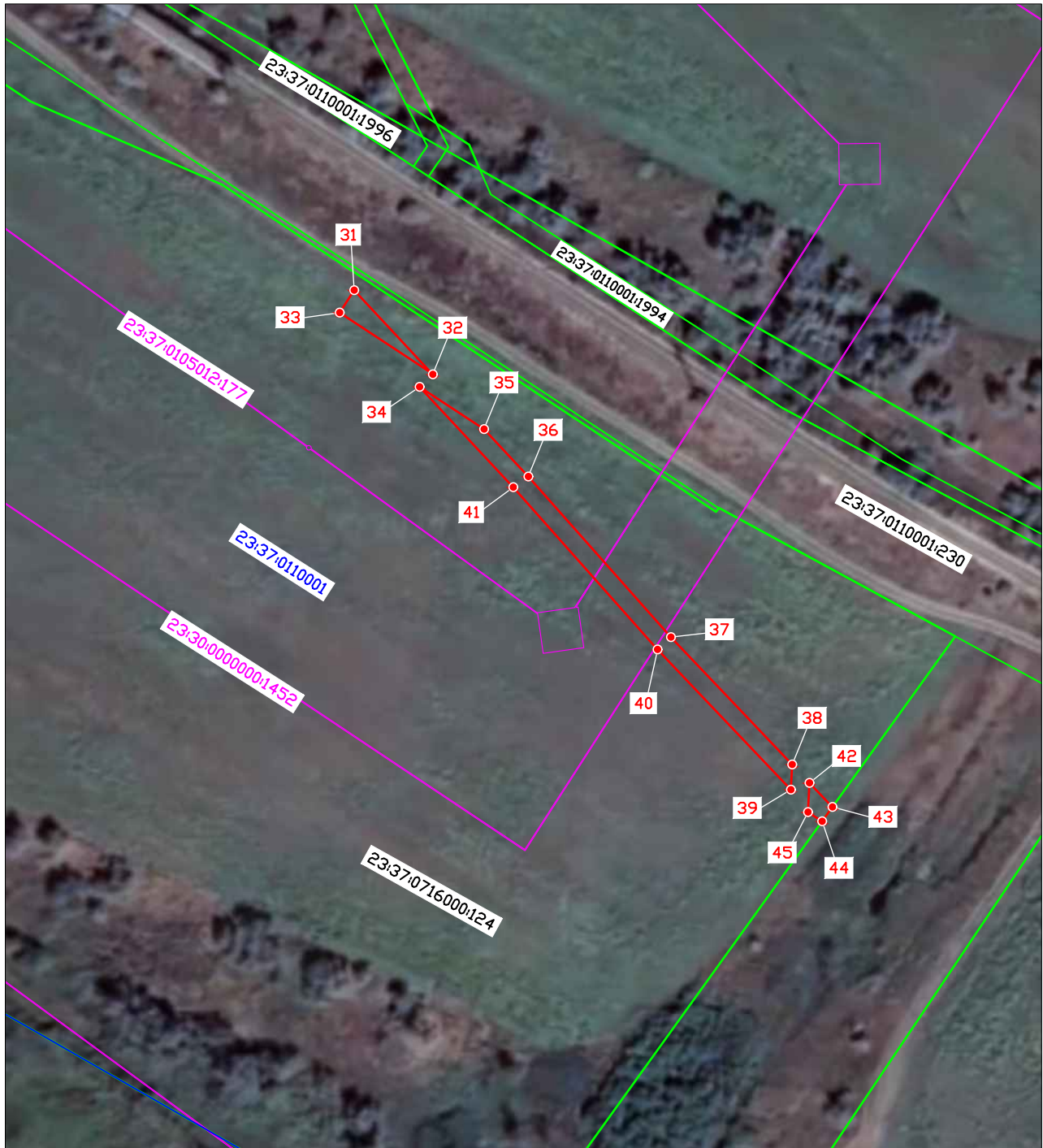
23:37:0105012:177

- кадастровый номер ОКС, и граница, сведения о котором содержатся в ЕГРН

Масштаб 1:1200

Схема расположения границ публичного сервитута

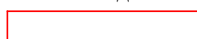
Графическое описание местоположения границ публичного сервитута для обеспечения строительства, реконструкции объектов инфраструктуры при реализации объекта «Пункт технического осмотра на станции Анапа» для целей, предусмотренных п. 2 ч. 5 ст. 4 Федерального закона от 31.07.2020 N 254-ФЗ в границах земельного участка с кадастровым номером 23:37:0716000:124



Масштаб 1:1200

Условные обозначения:

- 1 - характерная точка границы, сведения о которой позволяют однозначно определить её положение на местности



- обозначение границы публичного сервитута



- граница кадастрового квартала



- граница земельного участка, сведения о котором содержатся в ЕГРН

23:37:0110001

- кадастровый номер кадастрового квартала

23:37:0716000:124

- кадастровый номер земельного участка, сведения о котором содержатся в ЕГРН

23:37:0105012:177

- кадастровый номер ОКС, и граница, сведения о котором содержатся в ЕГРН