



МИНИСТЕРСТВО ТРАНСПОРТА РОССИЙСКОЙ ФЕДЕРАЦИИ

ФЕДЕРАЛЬНОЕ АГЕНТСТВО ЖЕЛЕЗНОДОРОЖНОГО ТРАНСПОРТА  
(РОСЖЕЛДОР)

## РАСПОРЯЖЕНИЕ

10.06.2026

Москва

№

АБ-1504-р

### Об установлении публичного сервитута в интересах общества с ограниченной ответственностью «ВСМ Две Столицы»

В соответствии с Земельным кодексом Российской Федерации, статьей 4 Федерального закона от 31.07.2020 № 254-ФЗ «Об особенностях регулирования отдельных отношений в целях модернизации и расширения магистральной инфраструктуры и о внесении изменений в отдельные законодательные акты Российской Федерации», пунктом 5.3.18 (3) Положения о Федеральном агентстве железнодорожного транспорта, утвержденного постановлением Правительства Российской Федерации от 30.07.2004 № 397, и на основании ходатайства общества с ограниченной ответственностью «ВСМ Две Столицы» (далее – ООО «ВСМ Две Столицы»), поступившего письмом кадастровой компании «Гелмерт» от 02.03.2026 № 8999/26-и:

1. Установить публичный сервитут площадью 38 кв.м на срок 33 месяца в интересах ООО «ВСМ Две Столицы» (ОГРН 1247700011900, ИНН 9726064201) в отношении земель в границах кадастрового квартала с номером 69:04:0000008 и адресным ориентиром: Тверская область, Бологовский муниципальный округ.

2. Срок, в течение которого использование земельного участка (его части) и (или) расположенного на нем объекта недвижимости в соответствии с их разрешенным использованием будет невозможно или существенно затруднено (при возникновении таких обстоятельств), составляет 17 месяцев.

3. Утвердить границы публичного сервитута общей площадью 38 кв.м согласно прилагаемому графическому описанию местоположения границ публичного сервитута и перечням координат характерных точек вышеуказанных границ, являющихся неотъемлемой частью настоящего распоряжения (приложение № 1).

4. Владелец публичного сервитута (ООО «ВСМ Две Столицы») обязан внести плату за публичный сервитут в отношении земельного участка и/или земель

государственная собственность на которые не разграничена, в соответствии с порядком расчета и внесения платы за публичный сервитут (приложение № 2).

5. Публичный сервитут устанавливается в целях обеспечения строительства, реконструкции объектов инфраструктуры при реализации объекта: «Создание высокоскоростной железнодорожной магистрали Санкт-Петербург — Москва (участок Крюково (Алабушево) — Обухово)» (3 этап Строительство участка Валдай ВСМ (вкл.) — Выползово ВСМ (вкл.))» на территории Тверской области» на основании документации по планировке территории (проекта планировки территории и проекта межевания территории), утвержденной распоряжением Федерального агентства железнодорожного транспорта от 30.08.2024 № АБ-864-р (с изменениями от 24.11.2025 № АБ-1826-р).

6. Управлению земельно-имущественных отношений и правовой деятельности Федерального агентства железнодорожного транспорта:

1) направить в соответствии с Федеральным законом от 13.07.2015 № 218-ФЗ «О государственной регистрации недвижимости» копию настоящего распоряжения в филиал ППК «Роскадастр» по Тверской области;

2) направить копию настоящего распоряжения в ООО «ВСМ Две Столицы»;

3) обеспечить размещение настоящего распоряжения на официальном сайте Федерального агентства железнодорожного транспорта в информационно-коммуникационной сети «Интернет».

7. График проведения работ при осуществлении деятельности, для обеспечения которой устанавливается публичный сервитут, прилагается к настоящему Распоряжению (приложение № 3).

Заместитель руководителя

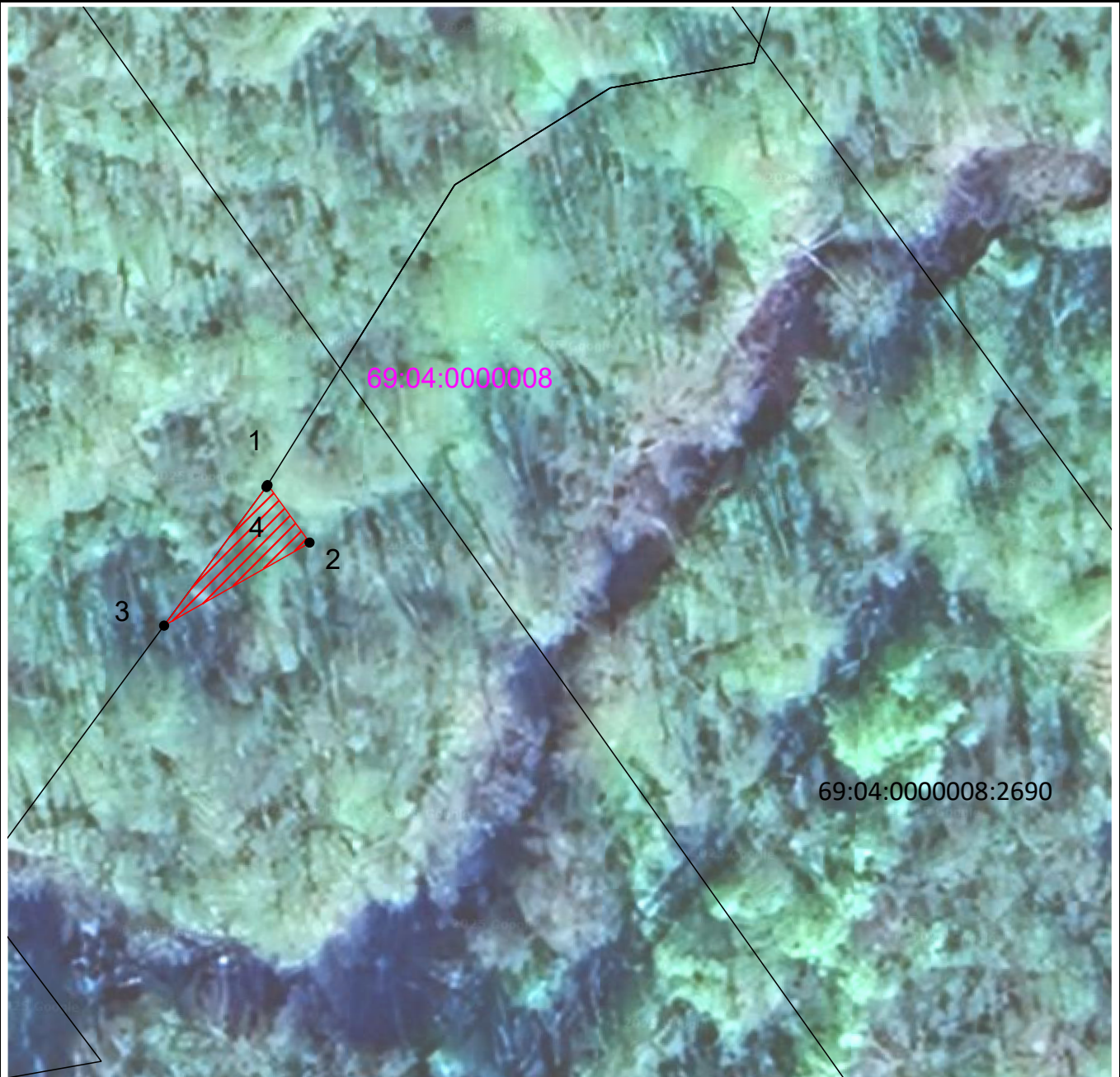


А.С. Батюк

**Графическое описание местоположения границ публичного сервитута**

Публичный сервитут в целях обеспечения строительства, реконструкции объектов инфраструктуры при реализации объекта: «Создание высокоскоростной железнодорожной магистрали Санкт-Петербург – Москва (участок Крюково (Алабушево) – Обухово) (3 этап Строительство участка Валдай ВСМ (вкл.) – Выползово ВСМ (вкл.))» на территории Тверской области» для целей, предусмотренных п.2 ч.5 ст.4 Федерального закона от 31.07.2020 №254-ФЗ, в границах кадастрового квартала 69:04:0000008

**Схема расположения границ публичного сервитута**



**Масштаб 1:500**

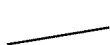
**Условные обозначения:**



- Проектные границы публичного сервитута



- Обозначение характерных точек границ публичного сервитута



- Границы земельных участков, сведения о которых содержатся в ЕГРН

50:03:0080280:4164 - Кадастровый номер земельного участка

50:03:0080280 - Номер кадастрового квартала

**ГРАФИЧЕСКОЕ ОПИСАНИЕ**  
**местоположения границ населенных пунктов, территориальных**  
**зон, особо охраняемых природных территорий, зон с особыми**  
**условиями использования территории**

*Публичный сервитут в целях обеспечения строительства, реконструкции объектов инфраструктуры при реализации объекта: «Создание высокоскоростной железнодорожной магистрали Санкт-Петербург – Москва (участок Крюково (Алабушево) – Обухово)» (3 этап Строительство участка Валдай ВСМ (вкл.) – Выползово ВСМ (вкл.))» на территории Тверской области» для целей, предусмотренных п.2 ч.5 ст.4 Федерального закона от 31.07.2020 №254-ФЗ, в границах кадастрового квартала 69:04:0000008*

(наименование объекта, местоположение границ которого описано (далее - объект)

**Раздел 1**

Сведения об объекте		
№ п/п	Характеристики объекта	Описание характеристик
1	2	3
1	Местоположение объекта	Тверская область, Бологовский муниципальный округ.
2	Площадь объекта ± величина погрешности определения площади (P ± ΔP)	38 ± 2 м <sup>2</sup>
3	Иные характеристики объекта	Вид объекта реестра границ: Граница публичного сервитута Кадастровый номер квартала: 69:04:0000008 Цель установления публичного сервитута: Публичный сервитут в целях обеспечения строительства, реконструкции объектов инфраструктуры при реализации объекта: «Создание высокоскоростной железнодорожной магистрали Санкт-Петербург – Москва (участок Крюково (Алабушево) – Обухово)» (3 этап Строительство участка Валдай ВСМ (вкл.) – Выползово ВСМ (вкл.))» на территории Тверской области» для целей, предусмотренных п.2 ч.5 ст.4 Федерального закона от 31.07.2020 №254-ФЗ, в границах кадастрового квартала 69:04:0000008 Срок публичного сервитута: продолжительность: 33 месяца Обладатель публичного сервитута: Юридическое лицо, зарегистрированное в Российской Федерации Общество с ограниченной ответственностью «ВСМ Две Столицы» (ИНН: 9726064201, ОГРН: 1247700011900, адрес эл. почты: info@vsm2stl.ru, почтовый адрес: 121614, г. Москва, вн.тер.г. муниципальный округ Крылатское, ул. Крылатская, д. 17, к. 2).

**Раздел 2**

**Сведения о местоположении границ объекта**

**1. Система координат** МСК-69, зона 2

**2. Сведения о характерных точках границ объекта**

Обозначение характерных точек границ	Координаты, м		Метод определения координат характерной точки	Средняя квадратическая погрешность положения характерной точки (Mt), м	Описание обозначения точки на местности (при наличии)
	X	Y			
<b>1</b>	<b>2</b>	<b>3</b>	<b>4</b>	<b>5</b>	<b>6</b>
1	427 769,44	2 139 232,69	Аналитический метод	0,10	—
2	427 764,82	2 139 236,08	Аналитический метод	0,10	—
3	427 758,14	2 139 224,35	Аналитический метод	0,10	—
4	427 769,29	2 139 232,60	Аналитический метод	0,10	—
1	427 769,44	2 139 232,69	Аналитический метод	0,10	—

**3. Сведения о характерных точках части (частей) границы объекта**

<b>1</b>	<b>2</b>	<b>3</b>	<b>4</b>	<b>5</b>	<b>6</b>
—	—	—	—	—	—



**Порядок расчета и внесения платы за публичный сервитут в отношении земель или земельных участков, находящихся в государственной или муниципальной собственности и не предоставленных гражданам или юридическим лицам**

1. Плата за публичный сервитут в отношении земельного участка, находящегося в государственной или муниципальной собственности и не обремененного правами третьих лиц, устанавливается в размере 0,01 процента кадастровой стоимости такого земельного участка за каждый год использования этого земельного участка. При этом плата за публичный сервитут, установленный на три года и более, не может быть менее чем 0,1 процента кадастровой стоимости земельного участка, обремененного сервитутом, за весь срок сервитута.

2. Плата за публичный сервитут рассчитывается пропорционально площади земельного участка и (или) земель в установленных границах публичного сервитута.

3. Если в отношении земельных участков и (или) земель кадастровая стоимость не определена, размер платы за публичный сервитут рассчитывается в соответствии с пунктами 1 и 2 настоящего Порядка исходя из среднего уровня кадастровой стоимости земельных участков по муниципальному району (городскому округу), муниципальному образованию в составе города федерального значения.

Расчет осуществляется по следующей формуле:

$$0,01\% * (\text{УПКС} * S \text{ усл.}) * n, \text{ где}$$

– УПКС – средний удельный показатель кадастровой стоимости земельного участка, в отношении которого устанавливается публичный сервитут, находящегося на неразграниченной территории (средний уровень кадастровой стоимости земельных участков по муниципальному району (городскому округу), муниципальному образованию в составе города федерального значения) (руб./кв.м) (УПКС устанавливается каждым публично-правовым образованием самостоятельно в отношении кадастровых кварталов, расположенных в границах такого публично-правового образования с учетом вида разрешенного использования);

– S усл. – площадь части земельного участка, в отношении которого устанавливается публичный сервитут (кв.м);

– n – количество лет, на которые устанавливается публичный сервитут (г.).

4. Плата за публичный сервитут, установленный в отношении земельных участков и (или) земель, находящихся в государственной или муниципальной собственности и не обремененных правами третьих лиц, вносится обладателем публичного сервитута единовременным платежом не позднее шести месяцев со дня принятия решения об установлении публичного сервитута.

Плата за публичный сервитут вносится обладателем публичного сервитута в бюджет публично-правового образования с учетом статьи 51, статьи 57 и статьи 62 Бюджетного кодекса Российской Федерации.



Приложение № 3  
к распоряжению Росжелдора  
от 10.06.2026 № АБ-1504-р

Перестройка пересечений автодорог ПК2640-22.75 - ПК3039-20	
Автодорожные путепроводы участки ПК 3020-00.00- ПК3375-20.75	
В том числе : Путепровод над ВСМ на ПК3088+05.00	
В том числе : Путепровод над ВСМ на ПК3089+54.00	
В том числе : Путепровод над ВСМ на ПК3219+67.78	
В том числе : Путепровод над ВСМ на ПК3251+29.23	
Перестройка пересечений автодорог ПК 3020-00.00- ПК3375-20.75	
В том числе : Мост через р. Варазика на д/В к станции Выпозово ПК42-01.13 (с реконструкцией с/д.моста)	
<b>3 Земляное полотно и верхние строения пути</b>	
сооружение земляного полотна (защитное зонирование, 2-й защитный слой, устройство выноски)	
консолидация земляного полотна	
отсыпка 1-й з/д. слоя	
устройство асфальтобетонного покрытия	
устройство верхнего строения пути (БВСП, укладки бесстыкового пути, Путьевая инфраструктура станций Валадей и Выпозово)	
<b>4 Контактная сеть</b>	
<b>5 Железнодорожное электроснабжение</b>	
Строительство ТП Валадей ГПС 110 кВ (Семезер)	
Строительство ТП Выпозово	
Электроснабжение неклассических подрайонов	
АТП и ПС с АТП на участке Валадей - Выпозово	
<b>6 Основные здания и сооружения</b>	
Вокзальный комплекс и служебно-технические здания и сооружения на ст. Валадей ВСМ	
Вокзальный комплекс и служебно-технические здания и сооружения на ст. Выпозово ВСМ	
<b>7 Патрульно-эксплуатационная автомобильная дорога</b>	
технический слой	
патрульно-эксплуатационная автомобильная дорога	
<b>8 Путьевые дороги к станциям</b>	
Путьевая дорога к станции Выпозово ВСМ	
ИССО на автомобильной дороге к станции Выпозово ВСМ	
В том числе: Мост на путьевой д/В ИМ через р. Варазика на ПК29+02.50	
В том числе: Путепровод на путьевую д/В ИМ через ж/В путь на ПК44+24.00	
В том числе: Биопереход на патрульно-эксплуатационной дороге нем ПК295+41.20	
В том числе: Биопереход на патрульно-эксплуатационной дороге нем ПК3021+73.00	
В том числе: Биопереход на патрульно-эксплуатационной дороге нем ПК3163+26.30	
В том числе: Биопереход на патрульно-эксплуатационной дороге нем ПК3228+40.40	
В том числе: Биопереход на патрульно-эксплуатационной дороге нем ПК3317+24.57	
<b>9 Железнодорожное электроснабжение</b>	
<b>10 Устройство сплошного ограждения и влагустройства</b>	

- Примечание:
- Директивный срок строительства установлен Техническим заданием п.5
  - Предусмотрено ведение временных ограждений работ с мая по июнь в период нереста члстковых видов рыб
  - 4.3.13 (по СТО п.9.3.12) К наименованию БВСП должно быть выполнено полное стабилизация земляного полотна, в соответствии с пунктами 3.2.2.1- 3.2.2.3 настоящих СТУ и проектные мероприятия по надежному водоотведению. Земляное полотно должно пройти
  - 3.12 (по СТО раздел В.19) Особенности проектирования и строительства земляного полотна, возводимого в зимнее время
    - 3.12.1 Частички, на которых земляное полотно не может сооружаться в зимнее время, необходимо определять на стадии разработки проекта и уточнять при разработке рабочей документации.
    - 3.12.2 В зимний период допускается выполнять следующие работы:
      - разработку выноски и карьеров в песках, гравийно-галечных и скальных грунтах;
      - разработку выноски в глинистых грунтах глубиной более 3 м с перенесением грунта в отвал;
      - устройство дренажей;
      - устройство подвальных валиков;
      - устройство свободно-ростеревых оснований на слабых грунтах;
      - укрепление откосов насыпей регуляционных сооружений и рулевых рек.
    - 3.12.3 Защитные слои и тепло насыпи допускается сооружать только в теплые время года после наступления устойчивых положительных температур.
  - Предоставление: пригодность/не пригодность строительства по ИССО учитывать производство ж.-д. Вокзал проектных строений на д/Вхх подползана (проектные решения по устройству подползана в 6-модуль проектной документации не распространяется)

960-03-ПСС.1.2-Г43					
Создано в соответствии с проектом строительства железной дороги с электрической тягой (станция - Петербург - 02) (раздел В.19) (участок Архивный (Архивный) - 02) (раздел В.19)					
Этап - Проектная часть (Архивный - Выпозово (В.м.))					
Проект организации строительства (ОС) (Служба проектной организации)					
Специальность: инженерная часть					
Специальность: инженерная часть					
Служба организации - инженерная часть объекта					
ИПС / ИССО					