



МИНИСТЕРСТВО ТРАНСПОРТА РОССИЙСКОЙ ФЕДЕРАЦИИ

ФЕДЕРАЛЬНОЕ АГЕНТСТВО ЖЕЛЕЗНОДОРОЖНОГО ТРАНСПОРТА
(РОСЖЕЛДОР)

РАСПОРЯЖЕНИЕ

10.06.2026

Москва

№

АБ-1499-р

Об установлении публичного сервитута в интересах общества с ограниченной ответственностью «ВСМ Две Столицы»

В соответствии с Земельным кодексом Российской Федерации, статьей 4 Федерального закона от 31.07.2020 № 254-ФЗ «Об особенностях регулирования отдельных отношений в целях модернизации и расширения магистральной инфраструктуры и о внесении изменений в отдельные законодательные акты Российской Федерации», пунктом 5.3.18 (3) Положения о Федеральном агентстве железнодорожного транспорта, утвержденного постановлением Правительства Российской Федерации от 30.07.2004 № 397, и на основании ходатайства общества с ограниченной ответственностью «ВСМ Две Столицы» (далее – ООО «ВСМ Две Столицы»), поступившего письмом кадастровой компании «Гелмерт» от 02.03.2026 № 8999/26-и:

1. Установить публичный сервитут площадью 866 кв.м на срок 33 месяца в интересах ООО «ВСМ Две Столицы» (ОГРН 1247700011900, ИНН 9726064201) в отношении земельного участка с кадастровым номером 69:04:0000013:200 и адресным ориентиром: Местоположение установлено относительно ориентира, расположенного в границах участка. Почтовый адрес ориентира: Тверская обл, р-н Бологовский, с/п Гузятинское.

2. Срок, в течение которого использование земельного участка (его части) и (или) расположенного на нем объекта недвижимости в соответствии с их разрешенным использованием будет невозможно или существенно затруднено (при возникновении таких обстоятельств), составляет 10 месяцев.

3. Утвердить границы публичного сервитута общей площадью 866 кв.м согласно прилагаемому графическому описанию местоположения границ публичного сервитута и перечням координат характерных точек вышеуказанных границ, являющихся неотъемлемой частью настоящего распоряжения (приложение № 1).

4. Владелец публичного сервитута (ООО «ВСМ Две Столицы») при осуществлении деятельности, для обеспечения которой испрашивается публичный

сервитут, обязан учитывать ранее установленные ограничения (обременения) в использовании объекта недвижимости.

5. Владелец публичного сервитута (ООО «ВСМ Две Столицы») обязан привести земельный участок в состояние, пригодное для использования в соответствии с его видом разрешенного использования в срок не позднее чем 3 месяца после завершения деятельности, для осуществления которой был установлен публичный сервитут.

6. Владелец публичного сервитута (ООО «ВСМ Две Столицы») обязан внести плату за публичный сервитут в отношении земельного участка и/или земель государственная собственность на которые не разграничена, в соответствии с порядком расчета и внесения платы за публичный сервитут (приложение № 2).

7. Публичный сервитут устанавливается в целях обеспечения строительства, реконструкции объектов инфраструктуры при реализации объекта: «Создание высокоскоростной железнодорожной магистрали Санкт-Петербург — Москва (участок Крюково (Алабушево) — Обухово)» (3 этап Строительство участка Валдай ВСМ (вкл.) — Выползово ВСМ (вкл.))» на территории Тверской области» на основании документации по планировке территории (проекта планировки территории и проекта межевания территории), утвержденной распоряжением Федерального агентства железнодорожного транспорта от 30.08.2024 № АБ-862-р (с изменениями от 27.02.2026 № АС-367-р).

8. Управлению земельно-имущественных отношений и правовой деятельности Федерального агентства железнодорожного транспорта:

1) направить в соответствии с Федеральным законом от 13.07.2015 № 218-ФЗ «О государственной регистрации недвижимости» копию настоящего распоряжения в филиал ППК «Роскадастр» по Тверской области;

2) направить копию настоящего распоряжения в ООО «ВСМ Две Столицы»;

3) обеспечить размещение настоящего распоряжения на официальном сайте Федерального агентства железнодорожного транспорта в информационно-коммуникационной сети «Интернет».

9. График проведения работ при осуществлении деятельности, для обеспечения которой устанавливается публичный сервитут, прилагается к настоящему Распоряжению (приложение № 3).

Заместитель руководителя

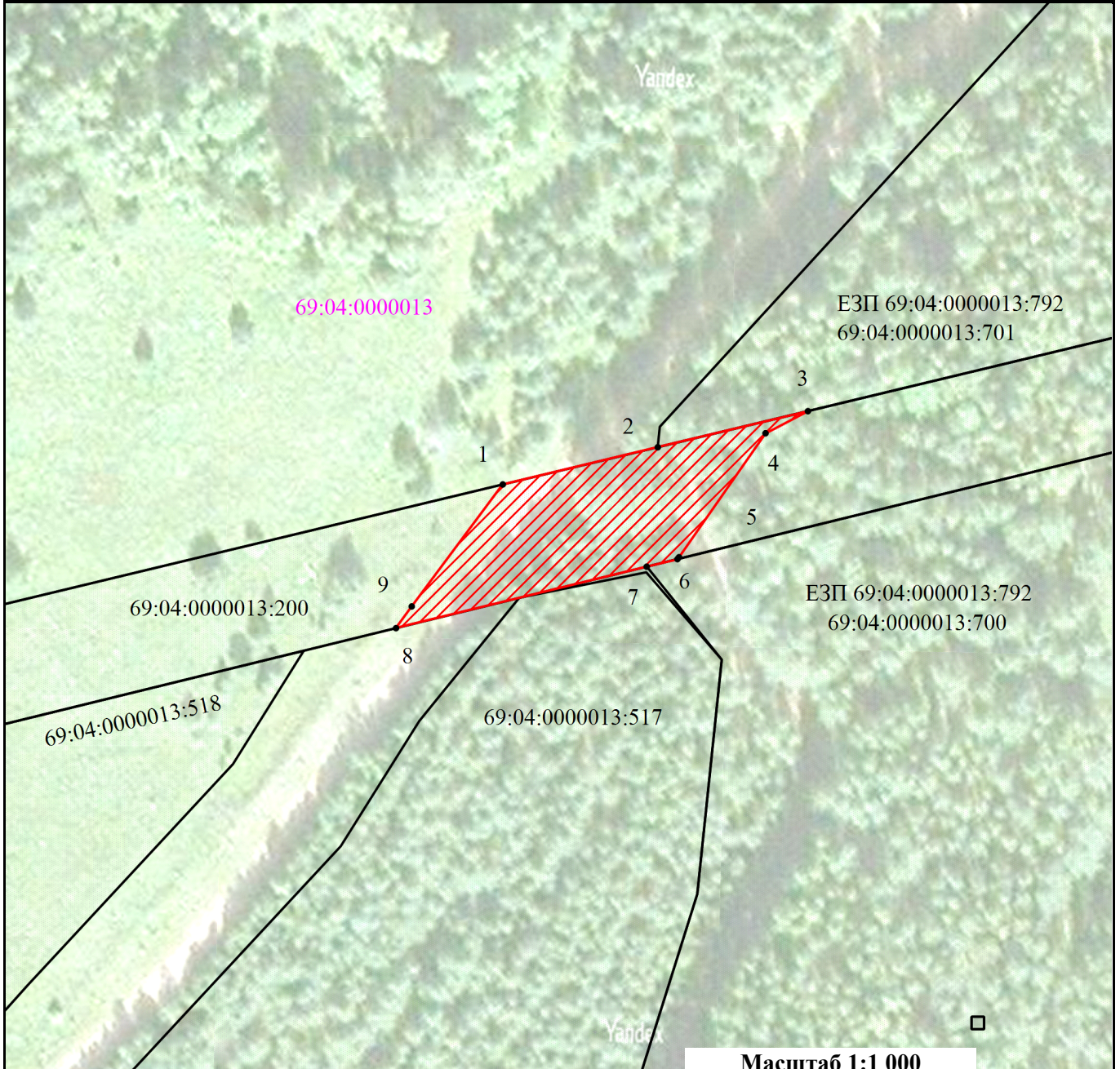


А.С. Батюк


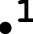

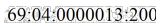

Графическое описание местоположения границ публичного сервитута

Публичный сервитут в целях обеспечения строительства, реконструкции объектов инфраструктуры при реализации объекта: «Создание высокоскоростной железнодорожной магистрали Санкт-Петербург – Москва (участок Крюково (Алабушево) – Обухово)». 3 этап - Строительство участка Валдай ВСМ (вкл.) – Выползово ВСМ (вкл.) на территории Тверской области для целей, предусмотренных п.2 ч.5 ст.4 Федерального закона от 31.07.2020 №254-ФЗ, в границах земельного участка с кадастровым номером 69:04:0000013:200

Схема расположения границ публичного сервитута



Условные обозначения:

-  - Проектные границы публичного сервитута
-  - Обозначение характерных точек границ публичного сервитута
-  - Границы земельных участков, сведения о которых содержатся в ЕГРН
-  - Кадастровый номер земельного участка
-  - Номер кадастрового квартала

ГРАФИЧЕСКОЕ ОПИСАНИЕ
местоположения границ населенных пунктов, территориальных
зон, особо охраняемых природных территорий, зон с особыми
условиями использования территории

Публичный сервитут в целях обеспечения строительства, реконструкции объектов инфраструктуры при реализации объекта: «Создание высокоскоростной железнодорожной магистрали Санкт-Петербург – Москва (участок Крюково (Алабушево) – Обухово». 3 этап - Строительство участка Валдай ВСМ (вкл.) – Выползово ВСМ (вкл.) на территории Тверской области для целей, предусмотренных п.2 ч.5 ст.4 Федерального закона от 31.07.2020 №254-ФЗ, в границах земельного участка с кадастровым номером 69:04:0000013:200

(наименование объекта, местоположение границ которого описано (далее - объект)

Раздел 1

Сведения об объекте

№ п/п	Характеристики объекта	Описание характеристик
1	2	3
1	Местоположение объекта	Тверская область, Бологовский муниципальный округ.
2	Площадь объекта ± величина погрешности определения площади (Р ± ΔР)	866 ± 10 м ²
3	Иные характеристики объекта	Вид объекта реестра границ: Граница публичного сервитута Кадастровый номер квартала: 69:04:0000013 Цель установления публичного сервитута: Публичный сервитут в целях обеспечения строительства, реконструкции объектов инфраструктуры при реализации объекта: «Создание высокоскоростной железнодорожной магистрали Санкт-Петербург – Москва (участок Крюково (Алабушево) – Обухово». 3 этап - Строительство участка Валдай ВСМ (вкл.) – Выползово ВСМ (вкл.) на территории Тверской области для целей, предусмотренных п.2 ч.5 ст.4 Федерального закона от 31.07.2020 №254-ФЗ, в границах земельного участка с кадастровым номером 69:04:0000013:200 Срок публичного сервитута: продолжительность: 33 месяца Обладатель публичного сервитута: Юридическое лицо, зарегистрированное в Российской Федерации Общество с ограниченной ответственностью «ВСМ Две Столицы» (ИНН: 9726064201, ОГРН: 1247700011900, адрес эл. почты: info@vsm2stl.ru, почтовый адрес: 121614, г. Москва, вн.тер.г. муниципальный округ Крылатское, ул. Крылатская, д. 17, к. 2).

Раздел 2

Сведения о местоположении границ объекта

1. Система координат МСК-69, зона 2

2. Сведения о характерных точках границ объекта

Обозначение характерных точек границ	Координаты, м		Метод определения координат характерной точки	Средняя квадратическая погрешность положения характерной точки (Mt), м	Описание обозначения точки на местности (при наличии)
	X	Y			
1	2	3	4	5	6
1	406 678,47	2 150 843,99	Аналитический метод	0,10	—
2	406 684,53	2 150 869,21	Аналитический метод	0,10	—
3	406 690,41	2 150 893,64	Аналитический метод	0,10	—
4	406 686,81	2 150 886,74	Аналитический метод	0,10	—
5	406 666,61	2 150 872,66	Аналитический метод	0,10	—
6	406 666,30	2 150 872,41	Аналитический метод	0,10	—
7	406 665,07	2 150 867,41	Аналитический метод	0,10	—
8	406 655,05	2 150 826,61	Аналитический метод	0,10	—
9	406 658,59	2 150 829,17	Аналитический метод	0,10	—
1	406 678,47	2 150 843,99	Аналитический метод	0,10	—

3. Сведения о характерных точках части (частей) границы объекта

1	2	3	4	5	6
—	—	—	—	—	—

Порядок расчета и внесения платы за публичный сервитут в отношении земель или земельных участков, находящихся в государственной или муниципальной собственности, и не предоставленных гражданам или юридическим лицам

1. Плата за публичный сервитут в отношении земельного участка, находящегося в государственной или муниципальной собственности и не обремененного правами третьих лиц, устанавливается в размере 0,01 процента кадастровой стоимости такого земельного участка за каждый год использования этого земельного участка. При этом плата за публичный сервитут, установленный на три года и более, не может быть менее чем 0,1 процента кадастровой стоимости земельного участка, обремененного сервитутом, за весь срок сервитута.

2. Плата за публичный сервитут рассчитывается пропорционально площади земельного участка и (или) земель в установленных границах публичного сервитута.

3. В случае, если публичный сервитут устанавливается в отношении части земельного участка, на срок менее трех лет, расчет платы осуществляется по следующей формуле:

$$0,01\% * (КС / S_{\text{общ.}} * S_{\text{усл.}}) * n, \text{ где:}$$

– КС - кадастровая стоимость земельного участка, в отношении которого устанавливается сервитут (руб.);

– S общ. - общая площадь земельного участка, в отношении части которого устанавливается сервитут (кв. м);

– S усл. - площадь части земельного участка, в отношении которого устанавливается сервитут (кв. м);

– n - количество лет, на которые устанавливается сервитут (г.).

4. Плата за публичный сервитут, установленный в отношении земельных участков и (или) земель, находящихся в государственной или муниципальной собственности и не обремененных правами третьих лиц, вносится обладателем публичного сервитута единовременным платежом не позднее шести месяцев со дня принятия решения об установлении публичного сервитута.

Плата за публичный сервитут вносится обладателем публичного сервитута в бюджет публично-правового образования с учетом статьи 51, статьи 57 и статьи 62 Бюджетного кодекса Российской Федерации.

**График проведения работ при осуществлении деятельности, для обеспечения которой устанавливается публичный сервитут
в отношении земельного участка и/или земель, находящихся в государственной или муниципальной собственности
и не предоставленных гражданам или юридическим лицам**

№ п./п.	Наименование объектов, работ и затрат	2025 год						2026 год						2027 год						2028 год														
		июль	авг.	сентяб.	окт.	нояб.	дек.	январь	февр.	март	апр.	май	июнь	июль	авг.	сентяб.	окт.	нояб.	дек.	январь	февр.	март	апр.	май	июнь									
		III кв	IV кв			I кв			II кв			III кв			IV кв			I кв			II кв			III кв			IV кв							
	1	2	3	4	5	6	7	8	9	10	11	12	13	14	15	16	17	18	19	20	21	22	23	24	25	26	27	28	29	30	31	32	33	
1	Подготовка территории строительства																																	
	рубка деревьев, строительство временных автодорог, сооружение строительных площадок и горюшек																																	
1.1	Переустройство инженерных коммуникаций																																	
	переустройство сетей связи																																	
	переустройство сетей электроснабжения																																	
1.2	Транспортная безопасность на этапе строительства																																	
2	ИССО																																	
2.1	Искусственные сооружения. Большие и средние искусственные сооружения на основном ходу ж.д.																																	
	участок ПК2640+22,75 - ПК 3020+00,00																																	
	В том числе: Железнодорожный мост на ПК2672+25,83																																	
	В том числе: Железнодорожный мост на ПК2692+70,01																																	
	В том числе: Железнодорожный эстакада на ПК2702+42,50																																	
	В том числе: Железнодорожный эстакада на ПК2734+11,70																																	
	В том числе: Железнодорожный мост на ПК2745+40,01																																	
	В том числе: Железнодорожный мост на ПК2785+68,86																																	
	В том числе: Железнодорожный эстакада на ПК2812+81,71																																	
	В том числе: Железнодорожный мост на ПК2840+86,70																																	
	В том числе: Железнодорожный путепровод на ПК2887+32,45																																	
	В том числе: Железнодорожный мост на ПК2914+60,45																																	
	В том числе: Железнодорожный збероход на ПК2957+41,20																																	
	В том числе: Железнодорожный мост на ПК2985+49,45																																	
	В том числе: Железнодорожный эстакада на ПК3001+47,40																																	
	участок ПК 3020+00,00- ПК3325+20,75																																	
	В том числе: Железнодорожная эстакада на ПК 3021+73,00																																	
	В том числе: Железнодорожный мост на ПК 3063+43,56																																	
	В том числе: Железнодорожный мост на ПК 3112+29,22																																	
	В том числе: Железнодорожный мост на ПК 3150+07,14																																	
	В том числе: Железнодорожный эстакада на ПК 3165+89,25																																	
	В том числе: Железнодорожный мост на ПЗ191+23,34																																	
	В том числе: Железнодорожная эстакада на ПК 3228+40,46																																	
	В том числе: Железнодорожная путепровод на ПК 3238+84,02																																	
	В том числе: Железнодорожный мост на ПК 3245+15,980																																	
	В том числе: Железнодорожный эстакада на ПК 3266+50,96																																	
	В том числе: Железнодорожный мост на ПК 3284+01,51																																	
	В том числе: Железнодорожный путепровод на ПК 3318+88,74																																	
2.2	Искусственные сооружения. Малые искусственные сооружения на основном ходу ж.д. и искусственные сооружения на паутельно-эксплуатационной дороге																																	
	водопропускные трубы по железной дороге. Участок ПК2640+22,75 - ПК3325+20,75 - искусственные сооружения на паутельно-эксплуатационной дороге																																	
2.3	Переустройство пересечаемых автодорог																																	
	Автодорожные путепроводы участок ПК2640+22,75 - ПК 3039+20																																	
	В том числе: Путепровод над ВСКМ на ПК2644+59,49																																	
	В том числе: Путепровод над ВСКМ на ПК2650+90,07																																	
	В том числе: Автодорожные путепроводы на пересечении М-11 "Нева" ПК 4209+08,66 ВСКМ-1 ПК 2714+97,473																																	
	В том числе: Путепровод над ВСКМ на ПК2775+40,0																																	
	В том числе: Путепровод над ВСКМ на ПК2912+80,78																																	
	В том числе: Путепровод над ВСКМ на ПК2968+45,88																																	
	Переустройство пересечаемых автодорог ПК2640+22,75 - ПК3039+20																																	
	Автодорожные путепроводы участок ПК 3020+00,00- ПК3325+20,75																																	

Приложение № 3
к распоряжению Росжелдора
от 10.06.2026 № АБ-1499-р

Перестройка пересечений автодорог ПК2640-22.75 - ПК3039-20	
Автодорожные путепроводы участок ПК 3020-00.00- ПК3375-20.75	
В том числе : Путепровод над ВСМ на ПК3088+05.00	
В том числе : Путепровод над ВСМ на ПК3089+54.00	
В том числе : Путепровод над ВСМ на ПК3219+67.78	
В том числе : Путепровод над ВСМ на ПК3251+29.23	
Перестройка пересечений автодорог ПК 3020-00.00- ПК3375-20.75	
В том числе : Мост через р. Березовка на д/р к станции Выпозово ПК42-41.13 (с реконструкцией с/д.моста)	
3 Земляное полотно и верхние строения пути	
сооружение земляного полотна (защитное зонирование, 2-й защитный слой, устройство выноски)	
консолидация земляного полотна	
отсыпка 1-й з/д. слоя	
устройство асфальтобетонного покрытия	
устройство верхнего строения пути (БВСП, уклоны земляного полотна, Путьевая инфраструктура станций Валадей и Выпозово)	
4 Контактная сеть	
5 Железнодорожное электроснабжение	
строительство ТП Валадей ПС 110 кВ (Семезер)	
строительство ТП Выпозово	
Электроснабжение неклассических путеобходных	
АТП и ПС с АТП на участке Валадей - Выпозово	
6 Основные здания и сооружения	
Вокзальный комплекс и служебно-технические здания и сооружения на ст. Валадей ВСМ	
Вокзальный комплекс и служебно-технические здания и сооружения на ст. Выпозово ВСМ	
7 Патрульно-эксплуатационная автомобильная дорога	
технический слой	
патрульно-эксплуатационная автомобильная дорога	
8 Путьевые дороги к станциям	
Путьевая дорога к станции Выпозово ВСМ	
ИССО на автомобильной дороге к станции Выпозово ВСМ	
В том числе: Мост на путьевой д/р ИССО через р. Березовка на ПК29-02.50	
В том числе: Путепровод на путьевую д/р ИССО через ж/д путь на ПК44-24.40	
В том числе: Биоперекрыт на патрульно-эксплуатационной дороге нем ПК295+41.20	
В том числе: Биоперекрыт на патрульно-эксплуатационной дороге нем ПК3021+73.00	
В том числе: Биоперекрыт на патрульно-эксплуатационной дороге нем ПК3163+26.30	
В том числе: Биоперекрыт на патрульно-эксплуатационной дороге нем ПК3228+40.40	
В том числе: Биоперекрыт на патрульно-эксплуатационной дороге нем ПК3317+24.57	
9 Железнодорожное электроснабжение	
10 Устройство сплошного ограждения и влагустройства	

- Примечание:
- Длительный срок строительства установлен Техническим заданием п.5
 - Предусмотрено ведение временных ограждений работ с мая по июнь в период нереста частковых видов рыб
 - 4.3.13 (по СТО п.9.3.12) К наименованию БВСП должно быть выполнено полное стабилизация земляного полотна, в соответствии с пунктами 3.2.2.1- 3.2.2.3 настоящих СТУ и проектные мероприятия по надежному водоотведению. Земляное полотно должно пройти
 - 3.12 (по СТО раздел 8.19) Особенности проектирования и строительства земляного полотна, возводимого в зимнее время
 - 3.12.1 Частности, на которых земляное полотно не может сооружаться в зимнее время, необходимо определять на стадии разработки проекта и уточнять при разработке рабочей документации.
 - 3.12.2 В зимний период допускается выполнять следующие работы:
 - разработку выноски и карьеров в песках, гравийно-галечных и скальных грунтах;
 - разработку выноски в глинистых грунтах глубиной более 3 м с перенесением грунта в отвал;
 - устройство дренажей;
 - устройство подвальных валиков;
 - устройство свободно-ростертевого основания на слабых грунтах;
 - укрепление откосов насыпей регуляционных сооружений и русел рек.
 - 3.12.3 Защитные слои и тепло насыпи допускается сооружать только в теплое время года после наступления устойчивых положительных температур.
 - Предоставление: производительность, строительство по ИССО учитывать производство ж.-д. Вокзал проектных строений на д/рх полигона (проектные решения по устройству полигонов в 6-мой проектной документации не распространяется)

960-03-ПСС1.2-ГЧ3				
Создано в соответствии с проектом строительства железной дороги с электрической тягой (станция - Петербург - 02) (раздел 3) (этап - проектирование) участка Валадей - Выпозово (В.м.п.)				
Масштаб	Масштаб	Масштаб	Масштаб	Масштаб
1:500	1:500	1:500	1:500	1:500
Исполнитель	Проверен	Утвержден	Дата	Лист
С.И.И.	С.И.И.	С.И.И.	2026	1
Содержит разработку: -				НПС
технической схемы объекта				