



МИНИСТЕРСТВО ТРАНСПОРТА РОССИЙСКОЙ ФЕДЕРАЦИИ

ФЕДЕРАЛЬНОЕ АГЕНТСТВО ЖЕЛЕЗНОДОРОЖНОГО ТРАНСПОРТА
(РОСЖЕЛДОР)

РАСПОРЯЖЕНИЕ

08.06.2026

Москва

№

АБ-1433-р

Об установлении публичного сервитута в интересах общества с ограниченной ответственностью «ВСМ Две Столицы»

В соответствии с Земельным кодексом Российской Федерации, статьей 4 Федерального закона от 31.07.2020 № 254-ФЗ «Об особенностях регулирования отдельных отношений в целях модернизации и расширения магистральной инфраструктуры и о внесении изменений в отдельные законодательные акты Российской Федерации», пунктом 5.3.18 (3) Положения о Федеральном агентстве железнодорожного транспорта, утвержденного постановлением Правительства Российской Федерации от 30.07.2004 № 397, и на основании ходатайства общества с ограниченной ответственностью «ВСМ Две Столицы» (далее – ООО «ВСМ Две Столицы»), поступившего письмом общества с ограниченной ответственностью «Гелмерт» от 28.04.2026 Исх. № 11341/26-и:

1. Установить публичный сервитут площадью 29 кв.м на срок 33 месяца в интересах ООО «ВСМ Две Столицы» (ОГРН 1247700011900, ИНН 9726064201) в отношении земель в границах кадастрового квартала с номером 69:06:0000025 и адресным ориентиром: Тверская область, Вышневолоцкий муниципальный округ.

2. Срок, в течение которого использование земельного участка (его части) и (или) расположенного на нем объекта недвижимости в соответствии с их разрешенным использованием будет невозможно или существенно затруднено (при возникновении таких обстоятельств), составляет 12 месяцев.

3. Утвердить границы публичного сервитута общей площадью 29 кв.м согласно прилагаемому графическому описанию местоположения границ публичного сервитута и перечням координат характерных точек вышеуказанных границ, являющихся неотъемлемой частью настоящего распоряжения (приложение № 1).

4. Владелец публичного сервитута (ООО «ВСМ Две Столицы») при осуществлении деятельности, для обеспечения которой испрашивается публичный сервитут, обязан учитывать ранее установленные ограничения (обременения) в использовании объекта недвижимости.

5. Владелец публичного сервитута (ООО «ВСМ Две Столицы») обязан внести плату за публичный сервитут в отношении земельного участка и/или земель

государственная собственность на которые не разграничена, в соответствии с порядком расчета и внесения платы за публичный сервитут (приложение № 2).

6. Публичный сервитут устанавливается в целях обеспечения строительства, реконструкции объектов инфраструктуры «Создание высокоскоростной железнодорожной магистрали Санкт-Петербург – Москва (участок Крюково (Алабушево) – Обухово)» (4 этап Строительство участка Выползово ВСМ (искл.) – Логовежь ВСМ (искл.)), на основании документации по планировке территории (проекта планировки территории и проекта межевания территории), утвержденной распоряжением Федерального агентства железнодорожного транспорта от 30.08.2024 № АБ-866-р (с изменениями от 26.03.2026 № АБ-628-р).

8. Управлению земельно-имущественных отношений и правовой деятельности Федерального агентства железнодорожного транспорта:

1) направить в соответствии с Федеральным законом от 13.07.2015 № 218-ФЗ «О государственной регистрации недвижимости» копию настоящего распоряжения в филиал ППК «Роскадастр» по Тверской области;

2) направить копию настоящего распоряжения в ООО «ВСМ Две Столицы»;

3) обеспечить размещение настоящего распоряжения на официальном сайте Федерального агентства железнодорожного транспорта в информационно-коммуникационной сети «Интернет».

9. График проведения работ при осуществлении деятельности, для обеспечения которой устанавливается публичный сервитут, прилагается к настоящему Распоряжению (приложение № 3).

Заместитель руководителя

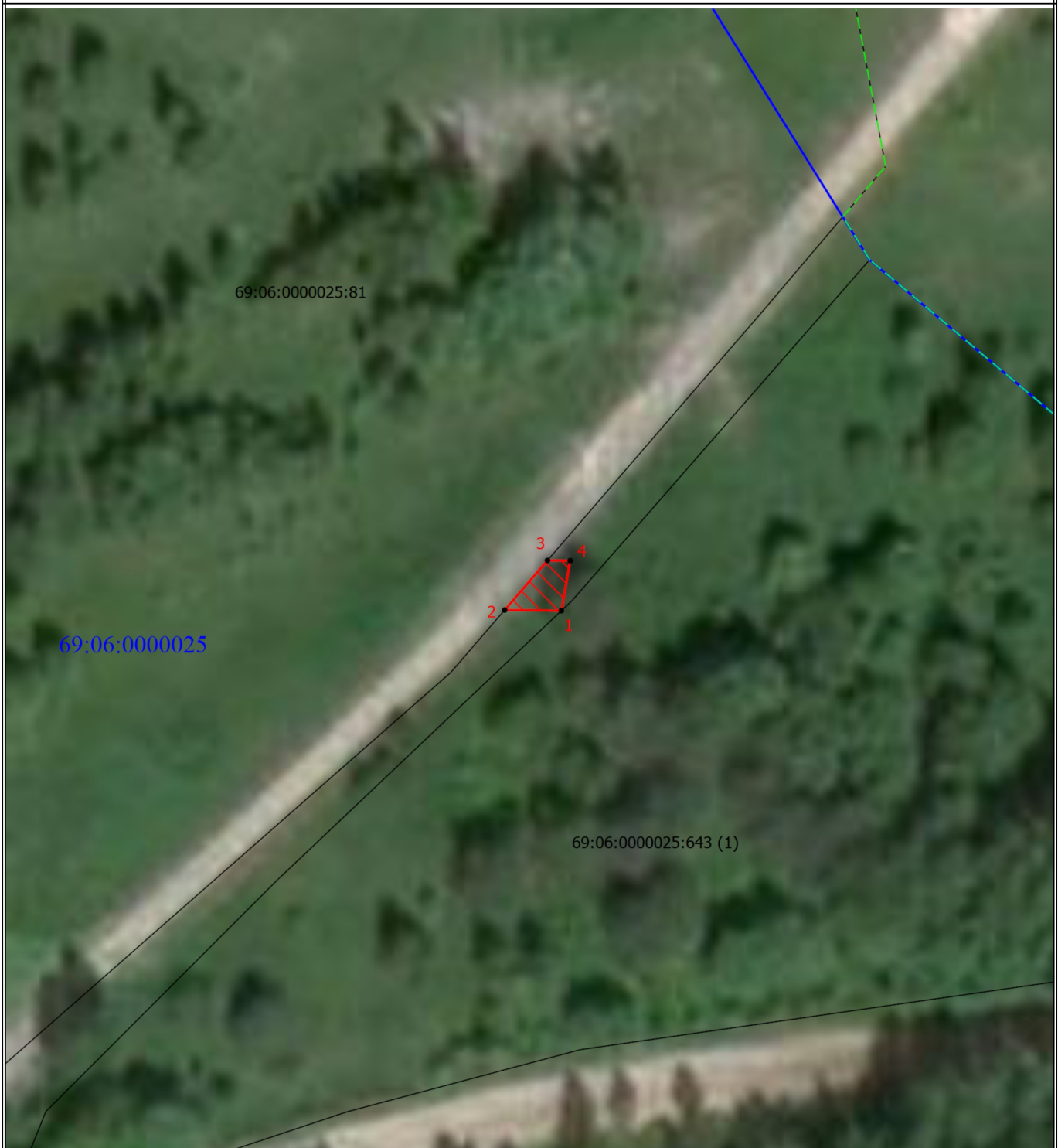


А.С. Батюк

Графическое описание местоположения границ публичного сервитута

Публичный сервитут в целях обеспечения строительства, реконструкции объектов инфраструктуры при реализации объекта: «Создание высокоскоростной железнодорожной магистрали Санкт-Петербург – Москва (участок Крюково (Алабушево) – Обухово)» (4 этап Строительство участка Выползово ВСМ (искл.) - Логовежь ВСМ (искл.)) для целей, предусмотренных п.2 ч.5 ст.4 Федерального закона от 31.07.2020 №254-ФЗ, в границах кадастрового квартала 69:06:0000025

Схема расположения границ публичного сервитута



Масштаб 1:700

Условные обозначения

- - Характерная точка границы, сведения о которой позволяют однозначно определить ее положение на местности
- 1 - Обозначение новой характерной точки
- - Часть границы, сведения ЕГРН о которой позволяют однозначно определить ее положение на местности
- 69:06:0000025:81 - Кадастровый номер земельного участка
- 69:06:0000025:643 (1) - Обозначение контура земельного участка
- - Граница кадастрового квартала
- 69:06:0000025 - Номер кадастрового квартала
- - - - - Граница населенного пункта
- - - - - Проектная граница публичного сервитута

ГРАФИЧЕСКОЕ ОПИСАНИЕ МЕСТОПОЛОЖЕНИЯ ГРАНИЦ

Публичный сервитут в целях обеспечения строительства, реконструкции объектов инфраструктуры при реализации объекта: «Создание высокоскоростной железнодорожной магистрали Санкт-Петербург – Москва (участок Крюково (Алабушево) – Обухово)» (4 этап Строительство участка Выползово ВСМ (искл.) - Логовежь ВСМ (искл.))» для целей, предусмотренных п.2 ч.5 ст.4 Федерального закона от 31.07.2020 №254-ФЗ, в границах кадастрового квартала 69:06:0000025

(наименование объекта, местоположение границ которого описано (далее - объект))

Раздел 1

Сведения об объекте

№ п/п	Характеристики объекта	Описание характеристик
1	2	3
1.	Местоположение объекта	Тверская область, м.о Вышневолоцкий
2.	Площадь объекта +/- величина погрешности определения площади (P +/- Дельта P)	29 +/- 2 м ²
3.	Иные характеристики объекта	Вид объекта реестра границ: Граница публичного сервитута Кадастровый номер квартала: 69:06:0000025 Орган, принявший решение об установлении публичного сервитута: Федеральное агентство железнодорожного транспорта Цель установления публичного сервитута: Публичный сервитут в целях обеспечения строительства, реконструкции объектов инфраструктуры при реализации объекта: «Создание высокоскоростной железнодорожной магистрали Санкт-Петербург – Москва (участок Крюково (Алабушево) – Обухово)» (4 этап Строительство участка Выползово ВСМ (искл.) - Логовежь ВСМ (искл.))» для целей, предусмотренных п.2 ч.5 ст.4 Федерального закона от 31.07.2020 №254-ФЗ, в границах кадастрового квартала 69:06:0000025 Срок публичного сервитута: продолжительность: 33 месяца Обладатель публичного сервитута: Юридическое лицо, зарегистрированное в Российской Федерации Общество с ограниченной ответственностью «ВСМ Две Столицы» (ИНН: 9726064201, ОГРН: 1247700011900, адрес эл. почты: info@vsm2stl.ru, почтовый адрес: 121614, г. Москва, вн.тер.г. муниципальный округ Крылатское, ул. Крылатская, д. 17, к. 2).

Раздел 2

Сведения о местоположении границ объекта

1. Система координат МСК-69, зона 2

2. Сведения о характерных точках границ объекта

Обозначение характерных точек границ	Координаты, м		Метод определения координат характерной точки	Средняя квадратическая погрешность положения характерной точки (Mt), м	Описание обозначения точки на местности (при наличии)
	X	Y			
1	2	3	4	5	6
1	347498.16	2189509.03	Аналитический метод	0.1	-
2	347498.24	2189502.23	Аналитический метод	0.1	-
3	347504.18	2189507.36	Аналитический метод	0.1	-
4	347504.15	2189510.08	Аналитический метод	0.1	-
1	347498.16	2189509.03	Аналитический метод	0.1	-

3. Сведения о характерных точках части (частей) границы объекта

Обозначение характерных точек части границы	Координаты, м		Метод определения координат характерной точки	Средняя квадратическая погрешность положения характерной точки (Mt), м	Описание обозначения точки на местности (при наличии)
	X	Y			
1	2	3	4	5	6
-	-	-	-	-	-

Раздел 3

Сведения о местоположении измененных (уточненных) границ объекта

1. Система координат -

2. Сведения о характерных точках границ объекта

Обозначение характерных точек границ	Существующие координаты, м		Измененные (уточненные) координаты, м		Метод определения координат характерной точки	Средняя квадратическая погрешность положения характерной точки (Mt), м	Описание обозначения точки на местности (при наличии)
	X	Y	X	Y			
1	2	3	4	5	6	7	8
-	-	-	-	-	-	-	

3. Сведения о характерных точках части (частей) границы объекта

Обозначение характерных точек части границы	Существующие координаты, м		Измененные (уточненные) координаты, м		Метод определения координат характерной точки	Средняя квадратическая погрешность положения характерной точки (Mt), м	Описание обозначения точки на местности (при наличии)
	X	Y	X	Y			
1	2	3	4	5	6	7	8
-	-	-	-	-	-	-	

Порядок расчета и внесения платы за публичный сервитут в отношении земель или земельных участков, находящихся в государственной или муниципальной собственности, и не предоставленных гражданам или юридическим лицам

1. Плата за публичный сервитут в отношении земельного участка, находящегося в государственной или муниципальной собственности и не обремененного правами третьих лиц, устанавливается в размере 0,01 процента кадастровой стоимости такого земельного участка за каждый год использования этого земельного участка. При этом плата за публичный сервитут, установленный на три года и более, не может быть менее чем 0,1 процента кадастровой стоимости земельного участка, обремененного сервитутом, за весь срок сервитута.

2. Плата за публичный сервитут рассчитывается пропорционально площади земельного участка и (или) земель в установленных границах публичного сервитута.

3. Если в отношении земельных участков и (или) земель кадастровая стоимость не определена, размер платы за публичный сервитут рассчитывается в соответствии с пунктами 1 и 2 настоящего Порядка исходя из среднего уровня кадастровой стоимости земельных участков по муниципальному району (городскому округу), муниципальному образованию в составе города федерального значения.

Расчет осуществляется по следующей формуле:

0,01% * (УПКС * S усл.) * n, где

– УПКС – средний удельный показатель кадастровой стоимости земельного участка, в отношении которого устанавливается публичный сервитут, находящегося на неразграниченной территории (средний уровень кадастровой стоимости земельных участков по муниципальному району (городскому округу), муниципальному образованию в составе города федерального значения) (руб./кв.м) (УПКС устанавливается каждым публично-правовым образованием самостоятельно в отношении кадастровых кварталов, расположенных в границах такого публично-правового образования с учетом вида разрешенного использования);

– S усл. – площадь части земельного участка, в отношении которого устанавливается публичный сервитут (кв.м);

– n – количество лет, на которые устанавливается публичный сервитут (г.).

4. Плата за публичный сервитут, установленный в отношении земельных участков и (или) земель, находящихся в государственной или муниципальной собственности и не обремененных правами третьих лиц, вносится обладателем публичного сервитута единовременным платежом не позднее шести месяцев со дня принятия решения об установлении публичного сервитута.

Плата за публичный сервитут вносится обладателем публичного сервитута в бюджет публично-правового образования с учетом статьи 51, статьи 57 и статьи 62 Бюджетного кодекса Российской Федерации.

**График проведения работ при осуществлении деятельности, для обеспечения которой устанавливается публичный сервитут
в отношении земельного участка и/или земель, находящихся в государственной или муниципальной собственности
и не предоставленных гражданам или юридическим лицам**

Календарный график строительства																																						
Создание высокоскоростной железнодорожной магистрали Санкт-Петербург – Москва (участок Крюково (Алабушево) – Обухово)» 4 этап – Строительство участка Выпозово ВСМ (искл.) – Логовежь ВСМ (искл.)																																						
Наименование работ	год	1-й год строительства												2-й год строительства												3-й год строительства										4-й год строительства		
		7	8	9	10	11	12	1	2	3	4	5	6	7	8	9	10	11	12	1	2	3	4	5	6	7	8	9	10	11	12	1	2	3				
		дект.	январ.	февр.	март	апр.	май	июн.	июл.	авг.	сентяб.	октяб.	нояб.	декаб.	январ.	февр.	март	апр.	май	июн.	июл.	авг.	сентяб.	октяб.	нояб.	декаб.	январ.	февр.	март	апр.	май	июн.	июл.	авг.	сентяб.	октяб.	нояб.	декаб.
Общая продолжительность реализации 4 этапа ВСЖМ-1	33,0	[Timeline bar from month 7 to month 35]																																				
I. Подготовительные работы	7,0	[Timeline bar from month 7 to month 12]																																				
1. Расчистка территории, вырубка	8,5	[Timeline bar from month 7 to month 10]																																				
2. Археологические работы	3,0	[Timeline bar from month 7 to month 8]																																				
3. Переустройство инженерных сетей	12,5	[Timeline bar from month 7 to month 12]																																				
в т.ч. газопроводы - 6шт. (d=250/700/1000) (СМР, согласно СКП)	7,5	[Timeline bar from month 7 to month 10]																																				
в т.ч. ВЛ - 25шт. (110кВ/35кВ/10кВ), из них ВЛ 110кВ - 3 шт. (СКП)	7,5	[Timeline bar from month 7 to month 10]																																				
в т.ч. Сети ПАО "Ростелеком" - 17 шт. (СКП)	9,0	[Timeline bar from month 7 to month 12]																																				
4. Устройство технологических площадок, проездов	12,5	[Timeline bar from month 7 to month 12]																																				
5. Устройство строительных площадок	12,5	[Timeline bar from month 7 to month 12]																																				
6. Строительство заводов для изготовления унифицированных пролётных строений (в рамках отдельного проекта на ПК3464+00, ПК4118+60)	9,0	[Timeline bar from month 8 to month 17]																																				
6.1. Производство пролётных строений (2 шт./сут., 60 шт./мес.). Всего 390 шт. (Завод №6 "Борисовский")		[Timeline bar from month 10 to month 29]																																				
6.1.1 Потребность ПС в монтаж на 13 мес. строительства 90 шт. (ИССО ПК3453- 15 шт., ПК3396 -75 шт.)		[Timeline bar from month 10 to month 23]																																				
6.1.2 Потребность ПС в монтаж на 14 мес. строительства 73 шт. (ИССО ПК3372- 13 шт., ПК3356 - 37 шт., ПК3338 - 17 шт., ПК3327 - 6 шт.)		[Timeline bar from month 10 to month 24]																																				
6.1.3 Потребность ПС в монтаж на 16 мес. строительства 113 шт. (ИССО ПК3489- 113 шт.)		[Timeline bar from month 10 to month 26]																																				
6.1.4 Потребность ПС в монтаж на 22 мес. строительства 46 шт. (ИССО ПК3542- 23 шт., ПК3558 - 2 шт., ПК3568 - 21 шт.)		[Timeline bar from month 10 to month 32]																																				
6.1.5 Потребность ПС в монтаж на 23 мес. строительства 68 шт. (ИССО ПК3629- 41 шт., ПК3645 - 27 шт.)		[Timeline bar from month 10 to month 33]																																				
6.2. Производство пролётных строений (2 шт./сут., 60 шт./мес.). Всего 395 шт. (Завод №7 "Редьяно")		[Timeline bar from month 10 to month 29]																																				
6.2.1 Потребность ПС в монтаж на 14 мес. Строительство 88 шт. (ИССО ПК4115- 9 шт., ПК4094 -16 шт., ПК4080 - 8 шт., ПК4042 - 10 шт., ПК4028- 4 шт., ПК3996-4 шт., ПК3986-27 шт., ПК3948-10 шт.)		[Timeline bar from month 10 to month 24]																																				
6.2.2 Потребность ПС в монтаж на 15 мес. строительства 59 шт. (ИССО ПК3948 - 30 шт., ПК3880 - 8 шт., ПК3870 - 1 шт., ПК3829-2 шт., ПК3799-11 шт., ПК3774-7 шт.)		[Timeline bar from month 10 to month 25]																																				
6.2.3 Потребность ПС в монтаж на 16 мес. строительства 110 шт. (ИССО ПК3774 - 30 шт., ПК3744-3 шт., ПК3718-1 шт., ПК4130-6 шт., ПК4176-12 шт., ПК4216-7 шт., ПК4240-6 шт., ПК4265-25 шт., ПК4271-2 шт., ПК4329-4 шт., ПК4362-14 шт.)		[Timeline bar from month 10 to month 26]																																				
6.2.4 Потребность ПС в монтаж на 17 мес. строительства 19 шт. (ИССО ПК4378- 4 шт., ПК4387 - 15 шт.)		[Timeline bar from month 10 to month 27]																																				
6.2.5 Потребность ПС в монтаж на 22 мес. строительства 51 шт. (ИССО ПК3688 - 9 шт., ПК3664 - 2 шт., ПК4423-38 шт., ПК4462-2 шт.)		[Timeline bar from month 10 to month 32]																																				
6.2.6 Потребность ПС в монтаж на 23 мес. строительства 68 шт. (ИССО ПК3664 - 30 шт., ПК4462 - 38 шт.)		[Timeline bar from month 10 to month 33]																																				
II. Работы основного периода	30,0	[Timeline bar from month 8 to month 35]																																				
1. Сооружение земельного полотна	22,5	[Timeline bar from month 8 to month 30]																																				
1.1. Сооружение земельного полотна на участке ПК3325-ПК3384 (длина участка 5,9 км)	12,2	[Timeline bar from month 8 to month 24]																																				
1.1.1 Устройство свайного основания на слабых грунтах	7,0	[Timeline bar from month 8 to month 18]																																				
1.1.2 Отсыпка насыпи (гелио, 2-й защитный слой)	12,2	[Timeline bar from month 8 to month 24]																																				
1.1.3 Устройство выемки на участке	10,0	[Timeline bar from month 8 to month 22]																																				
1.2. Сооружение земельного полотна на участке ПК3408-ПК3623 (длина участка 21,5 км)	12,0	[Timeline bar from month 8 to month 30]																																				

