



МИНИСТЕРСТВО ТРАНСПОРТА РОССИЙСКОЙ ФЕДЕРАЦИИ

ФЕДЕРАЛЬНОЕ АГЕНТСТВО ЖЕЛЕЗНОДОРОЖНОГО ТРАНСПОРТА
(РОСЖЕЛДОР)

РАСПОРЯЖЕНИЕ

29.05.2026

Москва

№

АБ-1306-р

Об установлении публичного сервитута в интересах общества с ограниченной ответственностью «ВСМ Две Столицы»

В соответствии с Земельным кодексом Российской Федерации, статьей 4 Федерального закона от 31.07.2020 № 254-ФЗ «Об особенностях регулирования отдельных отношений в целях модернизации и расширения магистральной инфраструктуры и о внесении изменений в отдельные законодательные акты Российской Федерации», пунктом 5.3.18 (3) Положения о Федеральном агентстве железнодорожного транспорта, утвержденного постановлением Правительства Российской Федерации от 30.07.2004 № 397, и на основании ходатайства общества с ограниченной ответственностью «ВСМ Две Столицы» (далее – ООО «ВСМ Две Столицы»), поступившего письмом общества с ограниченной ответственностью «Гелмерт» от 20.04.2026 № 10973/26-и:

1. Установить публичный сервитут площадью 627 кв.м на срок 33 месяца в интересах ООО «ВСМ Две Столицы» (ОГРН 1247700011900, ИНН 9726064201) в отношении земель в границах кадастрового квартала с номером 69:33:0000011 и адресным ориентиром: Тверская область, м.о. Торжокский.

2. Срок, в течение которого использование земельного участка (его части) и (или) расположенного на нем объекта недвижимости в соответствии с их разрешенным использованием будет невозможно или существенно затруднено (при возникновении таких обстоятельств), составляет 12 месяцев.

3. Утвердить границы публичного сервитута общей площадью 627 кв.м согласно прилагаемому графическому описанию местоположения границ публичного сервитута и перечням координат характерных точек вышеуказанных границ, являющихся неотъемлемой частью настоящего распоряжения (приложение № 1).

4. Владелец публичного сервитута (ООО «ВСМ Две Столицы») обязан внести плату за публичный сервитут в отношении земельного участка и/или земель государственная собственность на которые не разграничена, в соответствии с порядком расчета и внесения платы за публичный сервитут (приложение № 2).

5. Публичный сервитут устанавливается в целях обеспечения строительства, реконструкции объектов инфраструктуры при реализации объекта: «Создание высокоскоростной железнодорожной магистрали Санкт-Петербург – Москва (участок Крюково (Алабушево) – Обухово)» (4 этап Строительство участка Выползово ВСМ (искл.) – Логовежь ВСМ (искл.)), на основании документации по планировке территории (проекта планировки территории и проекта межевания территории), утвержденной распоряжением Федерального агентства железнодорожного транспорта от 30.08.2024 № АБ-866-р (с изменениями от 26.03.2026 № АБ-628-р).

6. Управлению земельно-имущественных отношений и правовой деятельности Федерального агентства железнодорожного транспорта:

- 1) направить в соответствии с Федеральным законом от 13.07.2015 № 218-ФЗ «О государственной регистрации недвижимости» копию настоящего распоряжения в филиал ППК «Роскадастр» по Тверской области;
- 2) направить копию настоящего распоряжения в ООО «ВСМ Две Столицы»;
- 3) обеспечить размещение настоящего распоряжения на официальном сайте Федерального агентства железнодорожного транспорта в информационно-коммуникационной сети «Интернет».

7. График проведения работ при осуществлении деятельности, для обеспечения которой устанавливается публичный сервитут, прилагается к настоящему Распоряжению (приложение № 3).

Заместитель руководителя

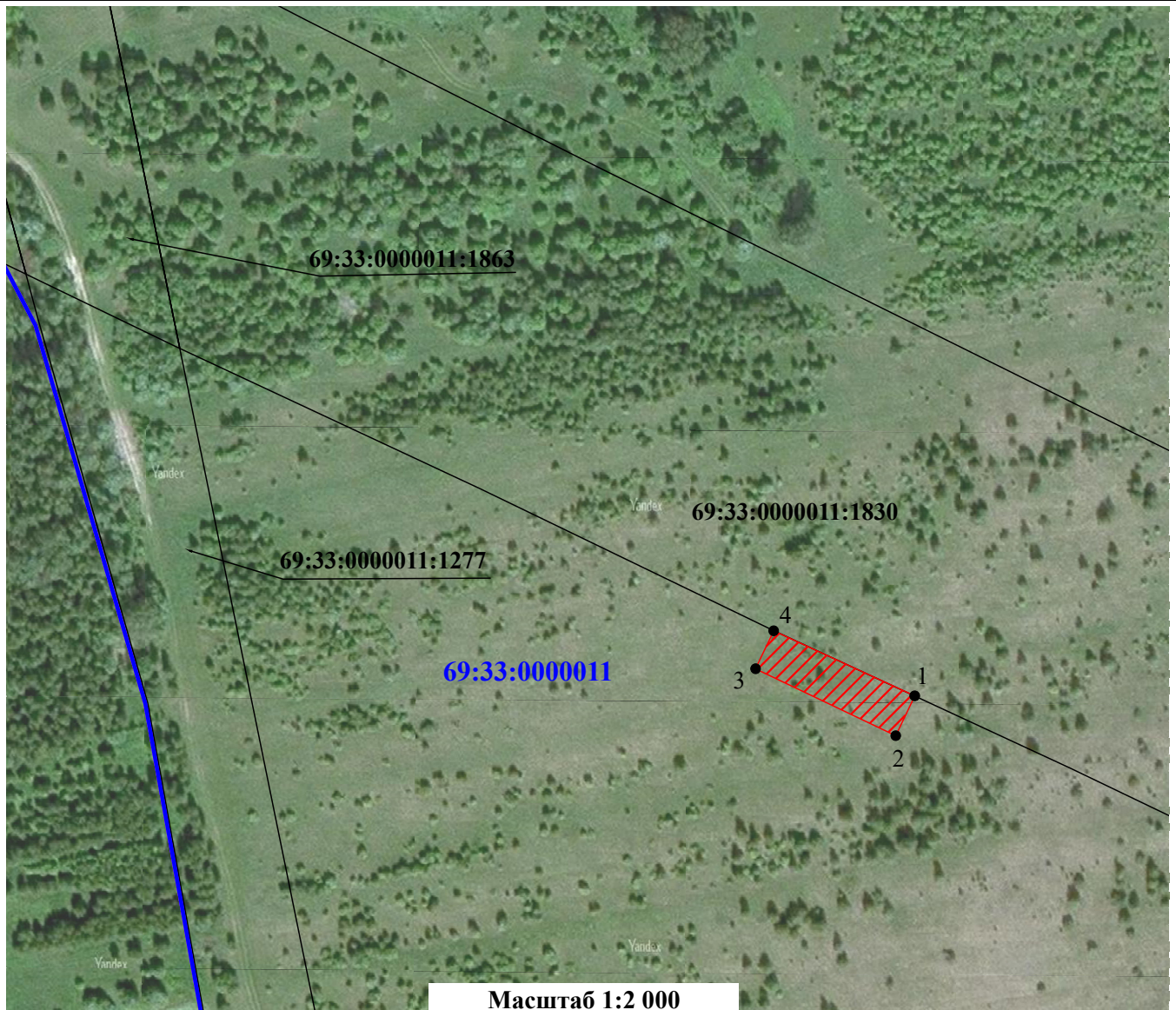


А.С. Батюк





Графическое описание местоположения границ публичного сервитута

Публичный сервитут в целях обеспечения строительства, реконструкции объектов инфраструктуры при реализации объекта: «Создание высокоскоростной железнодорожной магистрали Санкт-Петербург – Москва (участок Крюково (Алабушево) – Обухово)» (4 этап Строительство участка Выползово ВСМ (искл.)-Логовежь ВСМ (искл.))» для целей, предусмотренных п.2 ч.5 ст.4 Федерального закона от 31.07.2020 №254-ФЗ, в границах кадастрового квартала 69:33:0000011

Схема расположения границ публичного сервитута



Условные обозначения:

-  - Проектные границы публичного сервитута
-  - Обозначение характерных точек границ публичного сервитута
-  - Границы земельных участков, сведения о которых содержатся в ЕГРН
-  - Граница кадастрового квартала
- 69:33:0000011** - Номер кадастрового квартала
- 69:33:0000011:1830** - Кадастровый номер земельного участка

ГРАФИЧЕСКОЕ ОПИСАНИЕ
местоположения границ публичного сервитута

Публичный сервитут в целях обеспечения строительства, реконструкции объектов инфраструктуры при реализации объекта: «Создание высокоскоростной железнодорожной магистрали Санкт-Петербург – Москва (участок Крюково (Алабушево) – Обухово)» (4 этап Строительство участка Выползово ВСМ (искл.)-Логовежь ВСМ (искл.))» для целей, предусмотренных п.2 ч.5 ст.4 Федерального закона от 31.07.2020 №254-ФЗ, в границах кадастрового квартала 69:33:0000011

(наименование объекта, местоположение границ которого описано (далее - объект)

Раздел 1

Сведения об объекте

№ п/п	Характеристики объекта	Описание характеристик
1	2	3
1	Местоположение объекта	Тверская область, Торжокский муниципальный округ.
2	Площадь объекта ± величина погрешности определения площади (Р ± ΔР)	627 ± 9 м ²
3	Иные характеристики объекта	Вид объекта реестра границ: Граница публичного сервитута Кадастровый номер квартала: 69:33:0000011 Орган, принявший решение об установлении публичного сервитута: Федеральное агентство железнодорожного транспорта Цель установления публичного сервитута: Публичный сервитут в целях обеспечения строительства, реконструкции объектов инфраструктуры при реализации объекта: «Создание высокоскоростной железнодорожной магистрали Санкт-Петербург – Москва (участок Крюково (Алабушево) – Обухово)» (4 этап Строительство участка Выползово ВСМ (искл.)-Логовежь ВСМ (искл.))» для целей, предусмотренных п.2 ч.5 ст.4 Федерального закона от 31.07.2020 №254-ФЗ, в границах кадастрового квартала 69:33:0000011 Срок публичного сервитута: продолжительность: 33 месяца Обладатель публичного сервитута: Юридическое лицо, зарегистрированное в Российской Федерации Общество с ограниченной ответственностью "ВСМ Две Столицы" (ИНН: 9726064201, ОГРН: 1247700011900, адрес эл. почты: info@vsm2stl.ru, почтовый адрес: 121614, г. Москва, вн.тер.г. муниципальный округ Крылатское, ул. Крылатская, д. 17, к. 2).

Раздел 2

Сведения о местоположении границ объекта

1. Система координат МСК-69, зона 2					
2. Сведения о характерных точках границ объекта					
Обозначение характерных точек границ	Координаты, м		Метод определения координат характерной точки	Средняя квадратическая погрешность положения характерной точки (Mt), м	Описание обозначения точки на местности (при наличии)
	X	Y			
1	2	3	4	5	6
1	324 256,82	2 216 763,68	Аналитический метод	0,10	—
2	324 244,64	2 216 757,87	Аналитический метод	0,10	—
3	324 265,13	2 216 714,95	Аналитический метод	0,10	—
4	324 276,74	2 216 720,49	Аналитический метод	0,10	—
1	324 256,82	2 216 763,68	Аналитический метод	0,10	—
3. Сведения о характерных точках части (частей) границы объекта					
1	2	3	4	5	6
—	—	—	—	—	—

Порядок расчета и внесения платы за публичный сервитут в отношении земель или земельных участков, находящихся в государственной или муниципальной собственности, и не предоставленных гражданам или юридическим лицам

1. Плата за публичный сервитут в отношении земельного участка, находящегося в государственной или муниципальной собственности и не обремененного правами третьих лиц, устанавливается в размере 0,01 процента кадастровой стоимости такого земельного участка за каждый год использования этого земельного участка. При этом плата за публичный сервитут, установленный на три года и более, не может быть менее чем 0,1 процента кадастровой стоимости земельного участка, обремененного сервитутом, за весь срок сервитута.

2. Плата за публичный сервитут рассчитывается пропорционально площади земельного участка и (или) земель в установленных границах публичного сервитута.

3. Если в отношении земельных участков и (или) земель кадастровая стоимость не определена, размер платы за публичный сервитут рассчитывается в соответствии с пунктами 1 и 2 настоящего Порядка исходя из среднего уровня кадастровой стоимости земельных участков по муниципальному району (городскому округу), муниципальному образованию в составе города федерального значения.

Расчет осуществляется по следующей формуле:

0,01% * (УПКС * S усл.) * n, где

– УПКС – средний удельный показатель кадастровой стоимости земельного участка, в отношении которого устанавливается публичный сервитут, находящегося на неразграниченной территории (средний уровень кадастровой стоимости земельных участков по муниципальному району (городскому округу), муниципальному образованию в составе города федерального значения) (руб./кв.м) (УПКС устанавливается каждым публично-правовым образованием самостоятельно в отношении кадастровых кварталов, расположенных в границах такого публично-правового образования с учетом вида разрешенного использования);

– S усл. – площадь части земельного участка, в отношении которого устанавливается публичный сервитут (кв.м);

– n – количество лет, на которые устанавливается публичный сервитут (г.).

4. Плата за публичный сервитут, установленный в отношении земельных участков и (или) земель, находящихся в государственной или муниципальной собственности и не обремененных правами третьих лиц, вносится обладателем публичного сервитута единовременным платежом не позднее шести месяцев со дня принятия решения об установлении публичного сервитута.

Плата за публичный сервитут вносится обладателем публичного сервитута в бюджет публично-правового образования с учетом статьи 51, статьи 57 и статьи 62 Бюджетного кодекса Российской Федерации.

**График проведения работ при осуществлении деятельности, для обеспечения которой устанавливается публичный сервитут
в отношении земельного участка и/или земель, находящихся в государственной или муниципальной собственности
и не предоставленных гражданам или юридическим лицам**

Календарный график строительства																																								
Создание высокоскоростной железнодорожной магистрали Санкт-Петербург – Москва (участок Крюково (Алабушево) – Обухово)» 4 этап - Строительство участка Выползово ВСМ (искл.) – Логовек ВСМ (искл.)																																								
Наименование работ	год	1-й год строительства												2-й год строительства												3-й год строительства												4-й год строительства		
		длит.												длит.												длит.												длит.		
		7	8	9	10	11	12	1	2	3	4	5	6	7	8	9	10	11	12	13	14	15	16	17	18	19	20	21	22	23	24	25	26	27	28	29	30	31	32	33
Общая продолжительность реализации 4 этапа ВСЖМ-1	35,0	[Timeline bar]																																						
I. Подготовительные работы	7,0	[Timeline bar]																																						
1. Расчистка территории, вырубка	8,5	[Timeline bar]																																						
2. Археологические работы	3,0	[Timeline bar]																																						
3. Перестройка инженерных сетей	12,5	[Timeline bar]																																						
в т.ч. газопроводы - 6шт. (d=250/700/1000) (СМР, согласно СКП)	7,5	[Timeline bar]																																						
в т.ч. ВЛ - 25шт. (110кВ/35кВ/10кВ), из них ВЛ 110кВ - 3 шт. (СКП)	7,5	[Timeline bar]																																						
в т.ч. Сети ПАО "Ростелеком" - 17 шт. (СКП)	9,0	[Timeline bar]																																						
4. Устройство геологических площадок, проездов	12,5	[Timeline bar]																																						
5. Устройство строительных площадок	12,5	[Timeline bar]																																						
6. Строительство заводов для изготовления унифицированных пролётных строений (в рамках отдельного проекта на ПК3464+00, ПК4118+60)	9,0	[Timeline bar]																																						
6.1. Производство пролётных строений (2 шт./сут., 60 шт./мес.). Всего 390 шт. (Завод №6 "Борисовский")		[Timeline bar]																																						
6.1.1 Потребность ПС в монтаж на 13 мес. строительства 90 шт. (ИССО ПК3453 - 15 шт., ПК3396 - 75 шт.)		[Timeline bar]																																						
6.1.2 Потребность ПС в монтаж на 14 мес. строительства 73 шт. (ИССО ПК3372 - 13 шт., ПК3356 - 37 шт., ПК3338 - 17 шт., ПК3327 - 6 шт.)		[Timeline bar]																																						
6.1.3 Потребность ПС в монтаж на 16 мес. строительства 113 шт. (ИССО ПК3489 - 113 шт.)		[Timeline bar]																																						
6.1.4 Потребность ПС в монтаж на 22 мес. строительства 46 шт. (ИССО ПК3542 - 23 шт., ПК3558 - 2 шт., ПК3568 - 21 шт.)		[Timeline bar]																																						
6.1.5 Потребность ПС в монтаж на 23 мес. строительства 68 шт. (ИССО ПК3629 - 41 шт., ПК3645 - 27 шт.)		[Timeline bar]																																						
6.2. Производство пролётных строений (2 шт./сут., 60 шт./мес.). Всего 395 шт. (Завод №7 "Реалисто")		[Timeline bar]																																						
6.2.1 Потребность ПС в монтаж на 14 мес. строительства 89 шт. (ИССО ПК4115 - 9 шт., ПК4094 - 16 шт., ПК4080 - 8 шт., ПК4042 - 10 шт., ПК4028 - 4 шт., ПК3996 - 4 шт., ПК3986 - 27 шт., ПК3948 - 10 шт.)		[Timeline bar]																																						
6.2.2 Потребность ПС в монтаж на 15 мес. строительства 59 шт. (ИССО ПК3948 - 30 шт., ПК3880 - 8 шт., ПК3870 - 1 шт., ПК3829 - 2 шт., ПК3799 - 11 шт., ПК3774 - 7 шт.)		[Timeline bar]																																						
6.2.3 Потребность ПС в монтаж на 16 мес. строительства 110 шт. (ИССО ПК3774 - 30 шт., ПК3744 - 3 шт., ПК3718 - 1 шт., ПК4130 - 6 шт., ПК4176 - 12 шт., ПК4216 - 7 шт., ПК4240 - 6 шт., ПК4265 - 25 шт., ПК4271 - 2 шт., ПК4329 - 4 шт., ПК4362 - 14 шт.)		[Timeline bar]																																						
6.2.4 Потребность ПС в монтаж на 17 мес. строительства 19 шт. (ИССО ПК4378 - 4 шт., ПК4387 - 15 шт.)		[Timeline bar]																																						
6.2.5 Потребность ПС в монтаж на 22 мес. строительства 51 шт. (ИССО ПК3688 - 9 шт., ПК3664 - 2 шт., ПК4423 - 38 шт., ПК4462 - 2 шт.)		[Timeline bar]																																						
6.2.6 Потребность ПС в монтаж на 23 мес. строительства 68 шт. (ИССО ПК3664 - 30 шт., ПК4462 - 38 шт.)		[Timeline bar]																																						
II. Работы основного периода	30,0	[Timeline bar]																																						
I. Сооружение земляного полотна	22,5	[Timeline bar]																																						
1.1. Сооружение земляного полотна на участке ПК3325-ПК3384 (длина участка 5,9 км)	12,2	[Timeline bar]																																						
1.1.1 Устройство свайного основания на слабых грунтах	7,0	[Timeline bar]																																						
1.1.2 Отсыпка насыпи (тепло, 2-я защитный слой)	12,2	[Timeline bar]																																						
1.1.3 Устройство выемки на участке	10,0	[Timeline bar]																																						
1.2. Сооружение земляного полотна на участке ПК3408-ПК3623 (длина участка 21,5 км)	12,0	[Timeline bar]																																						

