



МИНИСТЕРСТВО ТРАНСПОРТА РОССИЙСКОЙ ФЕДЕРАЦИИ

ФЕДЕРАЛЬНОЕ АГЕНТСТВО ЖЕЛЕЗНОДОРОЖНОГО ТРАНСПОРТА  
(РОСЖЕЛДОР)

## РАСПОРЯЖЕНИЕ

29.05.2026

Москва

№ АБ-1292-р

### **Об установлении публичного сервитута в интересах общества с ограниченной ответственностью «ВСМ Две Столицы»**

В соответствии с Земельным кодексом Российской Федерации, статьей 4 Федерального закона от 31.07.2020 № 254-ФЗ «Об особенностях регулирования отдельных отношений в целях модернизации и расширения магистральной инфраструктуры и о внесении изменений в отдельные законодательные акты Российской Федерации», пунктом 5.3.18 (3) Положения о Федеральном агентстве железнодорожного транспорта, утвержденного постановлением Правительства Российской Федерации от 30.07.2004 № 397, и на основании ходатайства общества с ограниченной ответственностью «ВСМ Две Столицы» (далее – ООО «ВСМ Две Столицы»), поступившего письмом общества с ограниченной ответственностью «Гелмерт» от 28.04.2026 № 11341/26-и:

1. Установить публичный сервитут площадью 40848 кв.м на срок 33 месяца в интересах ООО «ВСМ Две Столицы» (ОГРН 1247700011900, ИНН 9726064201) в отношении земельного участка с кадастровым номером 69:06:0000019:600 и адресным ориентиром: обл. Тверская, р-н Вышневолоцкий, с/п Коломенское, в районе д. Курское, в границах АО "Мстинское".

2. Срок, в течение которого использование земельного участка (его части) и (или) расположенного на нем объекта недвижимости в соответствии с их разрешенным использованием будет невозможно или существенно затруднено (при возникновении таких обстоятельств), составляет 12 месяцев.

3. Утвердить границы публичного сервитута общей площадью 40848 кв.м согласно прилагаемому графическому описанию местоположения границ публичного сервитута и перечням координат характерных точек вышеуказанных границ, являющихся неотъемлемой частью настоящего распоряжения (приложение № 1).

4. Владелец публичного сервитута (ООО «ВСМ Две Столицы») при осуществлении деятельности, для обеспечения которой испрашивается публичный сервитут, обязан учитывать ранее установленные ограничения (обременения) в использовании объекта недвижимости.

5. Владелец публичного сервитута (ООО «ВСМ Две Столицы») обязан привести земельный участок в состояние, пригодное для использования в соответствии с его видом разрешенного использования в срок не позднее чем 3 месяца после завершения деятельности, для осуществления которой был установлен публичный сервитут.

6. Соглашение об осуществлении публичного сервитута в соответствии со статьей 39.47 Земельного кодекса Российской Федерации заключается с собственником земельного участка, находящегося в частной собственности, или арендатором, землепользователем, землевладельцем земельного участка, находящегося в государственной или муниципальной собственности, в отношении которых установлен публичный сервитут.

7. В случае, если деятельность владельца публичного сервитута (ООО «ВСМ Две Столицы») приведет к деградации земельного участка сельскохозяйственного назначения с кадастровым номером 69:06:0000019:600, владельцем публичного сервитута (ООО «ВСМ Две Столицы») должна быть обеспечена разработка проекта рекультивации земель сельскохозяйственного назначения.

8. Публичный сервитут устанавливается в целях обеспечения строительства, реконструкции объектов инфраструктуры при реализации объекта: «Создание высокоскоростной железнодорожной магистрали Санкт-Петербург – Москва (участок Крюково (Алабушево) – Обухово)». (4 этап Строительство участка Выползово ВСМ (искл.) – Логовежь ВСМ (искл.))», на основании документации по планировке территории (проекта планировки территории и проекта межевания территории), утвержденной распоряжением Федерального агентства железнодорожного транспорта от 30.08.2024 № АБ-866-р (с изменениями от 26.03.2026 № АБ-628-р).

9. Управлению земельно-имущественных отношений и правовой деятельности Федерального агентства железнодорожного транспорта:

- 1) направить в соответствии с Федеральным законом от 13.07.2015 № 218-ФЗ «О государственной регистрации недвижимости» копию настоящего распоряжения в филиал ППК «Роскадастр» по Тверской области;
- 2) направить копию настоящего распоряжения в ООО «ВСМ Две Столицы»;
- 3) обеспечить размещение настоящего распоряжения на официальном сайте Федерального агентства железнодорожного транспорта в информационно-коммуникационной сети «Интернет».

Заместитель руководителя

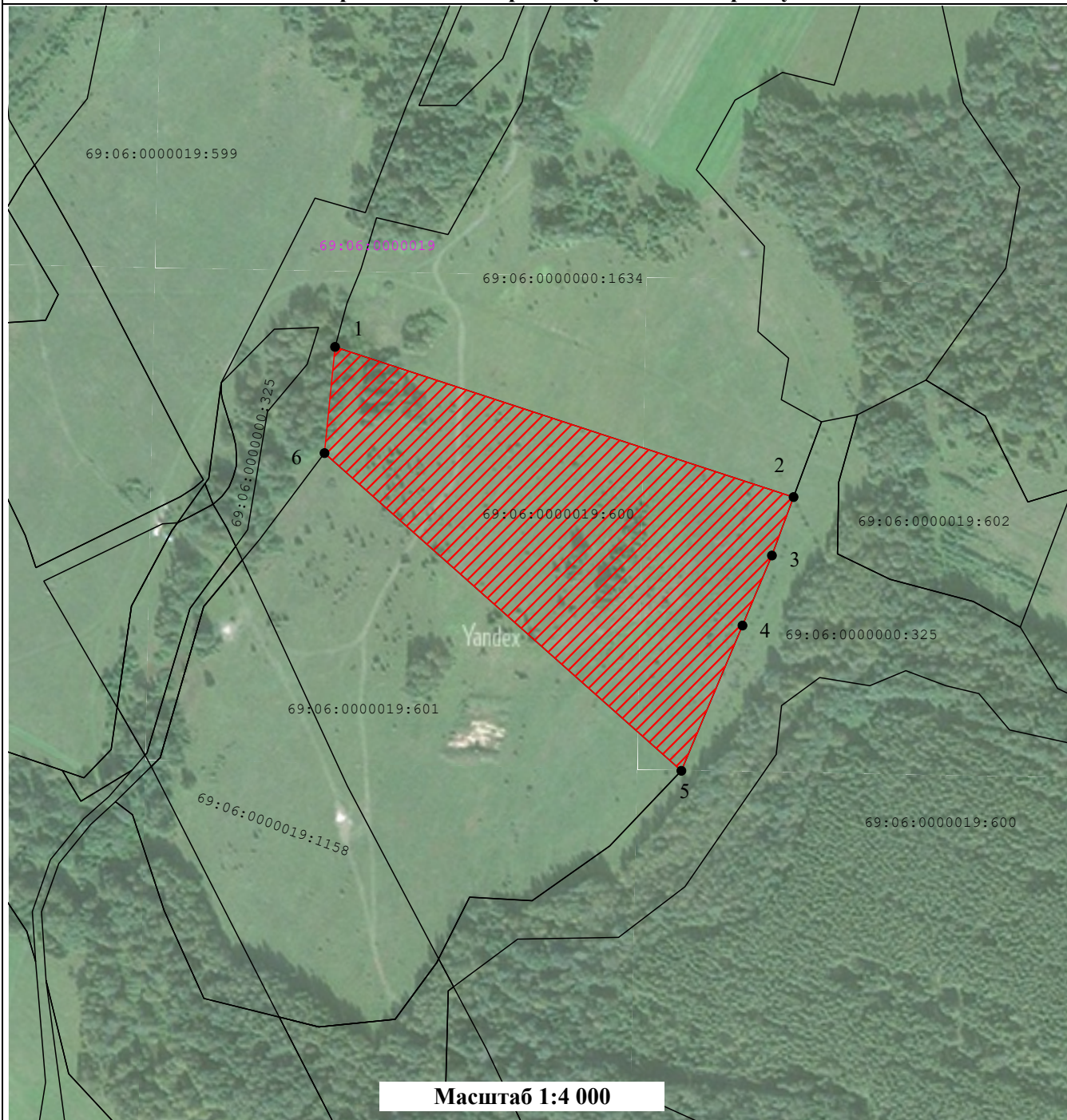


А.С. Батюк

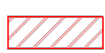
### Графическое описание местоположения границ публичного сервитута

Публичный сервитут в целях обеспечения строительства, реконструкции объектов инфраструктуры при реализации объекта: «Создание высокоскоростной железнодорожной магистрали Санкт-Петербург – Москва (участок Крюково (Алабушево) – Обухово)» (4 этап Строительство участка Выползово ВСМ (искл.)-Логовежь ВСМ (искл.))» для целей, предусмотренных п. 2 ч. 5 ст. 4 Федерального закона от 31.07.2020 № 254-ФЗ, в границах земельного участка с кадастровым номером 69:06:0000019:600

### Схема расположения границ публичного сервитута



#### Условные обозначения:



- Проектные границы публичного сервитута



- Обозначение характерных точек границ публичного сервитута

69:06:0000017:251

- Кадастровый номер земельного участка по сведениям ЕГРН



- Границы земельных участков, сведения о которых содержатся в ЕГРН

69:06:0000019

- Кадастровый номер квартала по сведениям ЕГРН

## ГРАФИЧЕСКОЕ ОПИСАНИЕ

### местоположения границ публичного сервитута

*Публичный сервитут в целях обеспечения строительства, реконструкции объектов инфраструктуры при реализации объекта: «Создание высокоскоростной железнодорожной магистрали Санкт-Петербург – Москва (участок Крюково (Алабушево) – Обухово)» (4 этап Строительство участка Выползово ВСМ (искл.)-Логовежь ВСМ (искл.))» для целей, предусмотренных п. 2 ч. 5 ст. 4 Федерального закона от 31.07.2020 № 254-ФЗ, в границах земельного участка с кадастровым номером 69:06:0000019:600*

(наименование объекта, местоположение границ которого описано (далее - объект)

#### Раздел 1

##### Сведения об объекте

№ п/п	Характеристики объекта	Описание характеристик
1	2	3
1	Местоположение объекта	Тверская область, Вышневолоцкий муниципальный округ.
2	Площадь объекта ± величина погрешности определения площади (P ± ΔP)	40 848 ± 71 м <sup>2</sup>
3	Иные характеристики объекта	Вид объекта реестра границ: Граница публичного сервитута Кадастровый номер квартала: 69:06:0000019 Орган, принявший решение об установлении публичного сервитута: Федеральное агентство железнодорожного транспорта Цель установления публичного сервитута: Публичный сервитут в целях обеспечения строительства, реконструкции объектов инфраструктуры при реализации объекта: «Создание высокоскоростной железнодорожной магистрали Санкт-Петербург – Москва (участок Крюково (Алабушево) – Обухово)» (4 этап Строительство участка Выползово ВСМ (искл.)-Логовежь ВСМ (искл.))» для целей, предусмотренных п. 2 ч. 5 ст. 4 Федерального закона от 31.07.2020 № 254-ФЗ, в границах земельного участка с кадастровым номером 69:06:0000019:600 Срок публичного сервитута: продолжительность: 33 месяца Обладатель публичного сервитута: Юридическое лицо, зарегистрированное в Российской Федерации Общество с ограниченной ответственностью «ВСМ Две Столицы» (ИНН: 9726064201, ОГРН: 1247700011900, адрес эл. почты: info@vsm2stl.ru, почтовый адрес: 121614, г. Москва, вн.тер.г. муниципальный округ Крылатское, ул. Крылатская, д. 17, к. 2).

**Раздел 2**

**Сведения о местоположении границ объекта**

**1. Система координат** МСК-69, зона 2

**2. Сведения о характерных точках границ объекта**

Обозначение характерных точек границ	Координаты, м		Метод определения координат характерной точки	Средняя квадратическая погрешность положения характерной точки (Mt), м	Описание обозначения точки на местности (при наличии)
	X	Y			
<b>1</b>	<b>2</b>	<b>3</b>	<b>4</b>	<b>5</b>	<b>6</b>
1	386 293,36	2 171 466,54	Аналитический метод	0,10	—
2	386 193,41	2 171 771,99	Аналитический метод	0,10	—
3	386 154,51	2 171 757,59	Аналитический метод	0,10	—
4	386 107,90	2 171 737,97	Аналитический метод	0,10	—
5	386 011,21	2 171 697,27	Аналитический метод	0,10	—
6	386 222,67	2 171 459,52	Аналитический метод	0,10	—
1	386 293,36	2 171 466,54	Аналитический метод	0,10	—

**3. Сведения о характерных точках части (частей) границы объекта**

<b>1</b>	<b>2</b>	<b>3</b>	<b>4</b>	<b>5</b>	<b>6</b>
—	—	—	—	—	—

