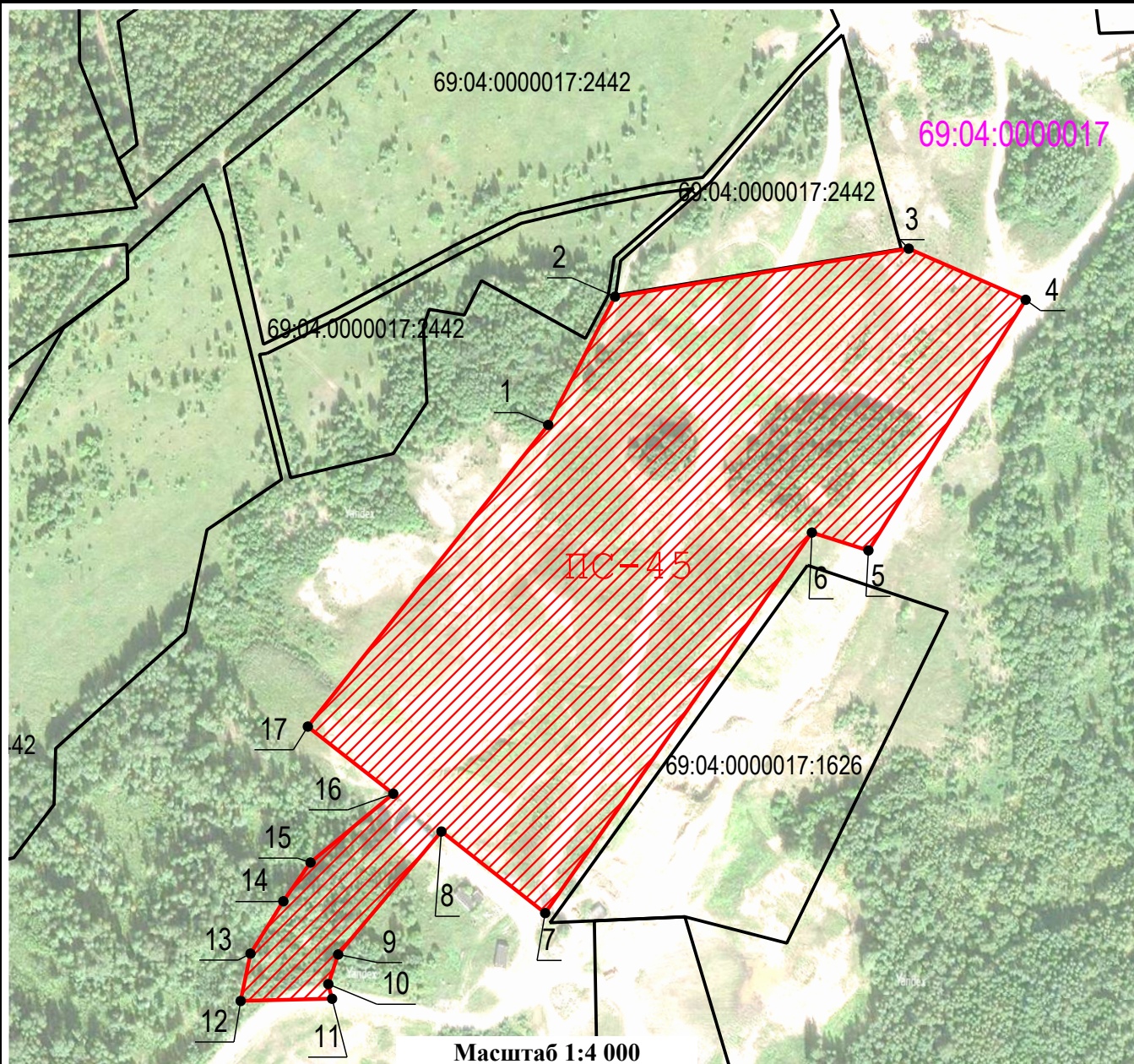






Графическое описание местоположения границ публичного сервитута

Публичный сервитут в целях обеспечения строительства, реконструкции объектов инфраструктуры при реализации объекта: "Создание высокоскоростной железнодорожной магистрали Санкт-Петербург – Москва (участок Крюково (Алабушево) – Обухово)" (4 этап - Строительство участка Выползово ВСМ (искл.)-Логовежь ВСМ (искл.))" для целей, предусмотренных п.2 ч.5 ст.4 Федерального закона от 31.07.2020 №254-ФЗ, в границах кадастрового квартала 69:04:0000017

Схема расположения границ публичного сервитута



Условные обозначения:

-  - Проектные границы публичного сервитута
-  - Границы земельных участков, сведения о которых содержатся в ЕГРН
-  - Границы кадастрового квартала
-  1 - Обозначение характерных точек границ публичного сервитута
- 69:04:0000017 - Номер кадастрового квартала
- 69:04:0000017:2321 - Кадастровый номер земельного участка

ГРАФИЧЕСКОЕ ОПИСАНИЕ

местоположения границ публичного сервитута

Публичный сервитут в целях обеспечения строительства, реконструкции объектов инфраструктуры при реализации объекта: "Создание высокоскоростной железнодорожной магистрали Санкт-Петербург – Москва (участок Крюково (Алабушево) – Обухово)" (4 этап - Строительство участка Выползово ВСМ (искл.)-Логовежь ВСМ (искл.))" для целей, предусмотренных п.2 ч.5 ст.4 Федерального закона от 31.07.2020 №254-ФЗ, в границах кадастрового квартала 69:04:0000017

(наименование объекта, местоположение границ которого описано (далее - объект)

Раздел 1

Сведения об объекте

№ п/п	Характеристики объекта	Описание характеристик
1	2	3
1	Местоположение объекта	Тверская область, Бологовский муниципальный округ.
2	Площадь объекта ± величина погрешности определения площади (Р ± ΔР)	90 577 ± 105 м ²
3	Иные характеристики объекта	<p>Вид объекта реестра границ: Граница публичного сервитута Кадастровый номер квартала: 69:04:0000017 Орган, принявший решение об установлении публичного сервитута: Федеральное агентство железнодорожного транспорта Цель установления публичного сервитута: Публичный сервитут в целях обеспечения строительства, реконструкции объектов инфраструктуры при реализации объекта: "Создание высокоскоростной железнодорожной магистрали Санкт-Петербург – Москва (участок Крюково (Алабушево) – Обухово)" (4 этап - Строительство участка Выползово ВСМ (искл.)-Логовежь ВСМ (искл.))" для целей, предусмотренных п.2 ч.5 ст.4 Федерального закона от 31.07.2020 №254-ФЗ, в границах кадастрового квартала 69:04:0000017 Срок публичного сервитута: продолжительность: 33 месяца Обладатель публичного сервитута: Юридическое лицо, зарегистрированное в Российской Федерации Общество с ограниченной ответственностью «ВСМ Две Столицы» (ИНН: 9726064201, ОГРН: 1247700011900, адрес эл. почты: info@vsm2stl.ru, почтовый адрес: 121614, г. Москва, вн.тер.г. муниципальный округ Крылатское, ул. Крылатская, д. 17, к. 2).</p>

Раздел 2

Сведения о местоположении границ объекта

1. Система координат МСК-69, зона 2

2. Сведения о характерных точках границ объекта

Обозначение характерных точек границ	Координаты, м		Метод определения координат характерной точки	Средняя квадратическая погрешность положения характерной точки (Mt), м	Описание обозначения точки на местности (при наличии)
	X	Y			
1	2	3	4	5	6
1	396 365,55	2 162 817,64	Аналитический метод	0,10	—
2	396 446,46	2 162 859,72	Аналитический метод	0,10	—
3	396 476,74	2 163 044,77	Аналитический метод	0,10	—
4	396 444,49	2 163 118,44	Аналитический метод	0,10	—
5	396 286,42	2 163 019,37	Аналитический метод	0,10	—
6	396 297,69	2 162 983,76	Аналитический метод	0,10	—
7	396 057,69	2 162 815,69	Аналитический метод	0,10	—
8	396 109,13	2 162 750,29	Аналитический метод	0,10	—
9	396 031,57	2 162 685,26	Аналитический метод	0,10	—
10	396 012,85	2 162 679,07	Аналитический метод	0,10	—
11	396 003,66	2 162 681,41	Аналитический метод	0,10	—
12	396 002,27	2 162 623,84	Аналитический метод	0,10	—
13	396 032,12	2 162 630,01	Аналитический метод	0,10	—
14	396 065,14	2 162 650,72	Аналитический метод	0,10	—
15	396 089,57	2 162 667,84	Аналитический метод	0,10	—
16	396 132,97	2 162 719,98	Аналитический метод	0,10	—
17	396 175,31	2 162 666,16	Аналитический метод	0,10	—
1	396 365,55	2 162 817,64	Аналитический метод	0,10	—

3. Сведения о характерных точках части (частей) границы объекта

1	2	3	4	5	6
—	—	—	—	—	—

