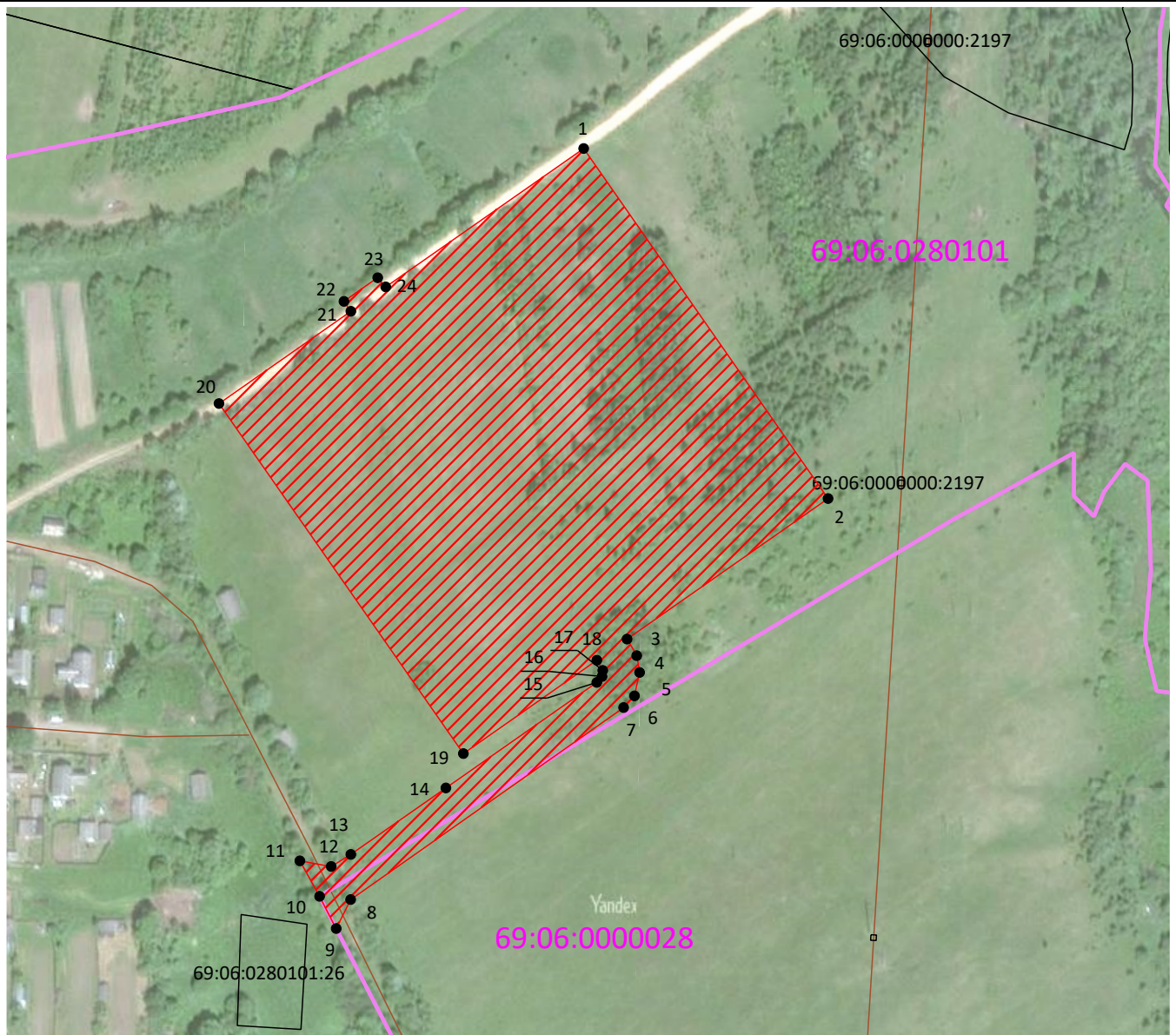


Графическое описание местоположения границ публичного сервитута






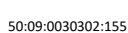

Публичный сервитут в целях обеспечения строительства, реконструкции объектов инфраструктуры при реализации объекта: «Создание высокоскоростной железнодорожной магистрали Санкт-Петербург – Москва (участок Крюково (Алабушево) – Обухово)» (4 этап Строительство участка Выползово ВСМ (искл.)-Логовежь ВСМ (искл.))» для целей, предусмотренных п.2 ч.5 ст.4 Федерального закона от 31.07.2020 №254-ФЗ, в границах кадастровых кварталов 69:06:0280101 и 69:06:0000028

Схема расположения границ публичного сервитута



Масштаб 1:2 700

Условные обозначения:

-  - Проектные границы публичного сервитута
-  - Обозначение характерных точек границ публичного сервитута
-  - Границы земельных участков, сведения о которых содержатся в ЕГРН
-  - Границы кадастрового квартала
-  - Номер кадастрового квартала
-  - Кадастровый номер земельного участка
-  - Объект капитального строительства, сведения о которых содержатся в ЕГРН

ГРАФИЧЕСКОЕ ОПИСАНИЕ

местоположения границ публичного сервитута

Публичный сервитут в целях обеспечения строительства, реконструкции объектов инфраструктуры при реализации объекта: «Создание высокоскоростной железнодорожной магистрали Санкт-Петербург – Москва (участок Крюково (Алабушево) – Обухово)» (4 этап Строительство участка Выползово ВСМ (искл.)- Логовежь ВСМ (искл.))» для целей, предусмотренных п.2 ч.5 ст.4 Федерального закона от 31.07.2020 №254-ФЗ, в границах кадастровых кварталов 69:06:0280101 и 69:06:0000028

(наименование объекта, местоположение границ которого описано (далее - объект)

Раздел 1

Сведения об объекте

№ п/п	Характеристики объекта	Описание характеристик
1	2	3
1	Местоположение объекта	Тверская область, Вышневолоцкий муниципальный округ.
2	Площадь объекта ± величина погрешности определения площади (Р ± ΔР)	35 100 ± 66 м ²
3	Иные характеристики объекта	Вид объекта реестра границ: Граница публичного сервитута Кадастровый номер квартала: 69:06:0000000 Орган, принявший решение об установлении публичного сервитута: Федеральное агентство железнодорожного транспорта Цель установления публичного сервитута: Публичный сервитут в целях обеспечения строительства, реконструкции объектов инфраструктуры при реализации объекта: «Создание высокоскоростной железнодорожной магистрали Санкт-Петербург – Москва (участок Крюково (Алабушево) – Обухово)» (4 этап Строительство участка Выползово ВСМ (искл.)-Логовежь ВСМ (искл.))» для целей, предусмотренных п.2 ч.5 ст.4 Федерального закона от 31.07.2020 №254-ФЗ, в границах кадастровых кварталов 69:06:0280101 и 69:06:0000028 Срок публичного сервитута: продолжительность: 33 месяца Обладатель публичного сервитута: Юридическое лицо, зарегистрированное в Российской Федерации Общество с ограниченной ответственностью «ВСМ Две Столицы» (ИНН: 9726064201, ОГРН: 1247700011900, адрес эл. почты: info@vsm2stl.ru, почтовый адрес: 121614, г. Москва, вн.тер.г. муниципальный округ Крылатское, ул. Крылатская, д. 17, к. 2).

Раздел 2

Сведения о местоположении границ объекта

1. Система координат МСК-69, зона 2					
2. Сведения о характерных точках границ объекта					
Обозначение характерных точек границ	Координаты, м		Метод определения координат характерной точки	Средняя квадратическая погрешность положения характерной точки (Mt), м	Описание обозначения точки на местности (при наличии)
	X	Y			
1	2	3	4	5	6
1	341 075,43	2 196 266,38	Аналитический метод	0,10	—
2	340 930,92	2 196 367,35	Аналитический метод	0,10	—
3	340 872,89	2 196 284,30	Аналитический метод	0,10	—
4	340 866,05	2 196 288,30	Аналитический метод	0,10	—
5	340 859,12	2 196 289,48	Аналитический метод	0,10	—
6	340 849,44	2 196 287,37	Аналитический метод	0,10	—
7	340 844,64	2 196 282,88	Аналитический метод	0,10	—
8	340 765,38	2 196 170,10	Аналитический метод	0,10	—
9	340 753,40	2 196 164,14	Аналитический метод	0,10	—
10	340 766,70	2 196 157,27	Аналитический метод	0,10	—
11	340 781,35	2 196 149,12	Аналитический метод	0,10	—
12	340 779,02	2 196 162,06	Аналитический метод	0,10	—
13	340 784,00	2 196 170,18	Аналитический метод	0,10	—
14	340 811,44	2 196 209,45	Аналитический метод	0,10	—
15	340 855,01	2 196 271,80	Аналитический метод	0,10	—
16	340 857,46	2 196 273,96	Аналитический метод	0,10	—
17	340 859,95	2 196 274,27	Аналитический метод	0,10	—
18	340 864,17	2 196 271,82	Аналитический метод	0,10	—
19	340 825,63	2 196 216,67	Аналитический метод	0,10	—
20	340 970,14	2 196 115,70	Аналитический метод	0,10	—
21	341 008,22	2 196 170,19	Аналитический метод	0,10	—
22	341 012,32	2 196 167,33	Аналитический метод	0,10	—
23	341 022,07	2 196 181,29	Аналитический метод	0,10	—
24	341 018,29	2 196 184,60	Аналитический метод	0,10	—
1	341 075,43	2 196 266,38	Аналитический метод	0,10	—
3. Сведения о характерных точках части (частей) границы объекта					
1	2	3	4	5	6
—	—	—	—	—	—

