



МИНИСТЕРСТВО ТРАНСПОРТА РОССИЙСКОЙ ФЕДЕРАЦИИ

ФЕДЕРАЛЬНОЕ АГЕНТСТВО ЖЕЛЕЗНОДОРОЖНОГО ТРАНСПОРТА
(РОСЖЕЛДОР)

РАСПОРЯЖЕНИЕ

26.05.2026

Москва

№ АБ-1184-р

Об установлении публичного сервитута в интересах общества с ограниченной ответственностью «ВСМ Две Столицы»

В соответствии с Земельным кодексом Российской Федерации, статьей 4 Федерального закона от 31.07.2020 № 254-ФЗ «Об особенностях регулирования отдельных отношений в целях модернизации и расширения магистральной инфраструктуры и о внесении изменений в отдельные законодательные акты Российской Федерации», пунктом 5.3.18 (3) Положения о Федеральном агентстве железнодорожного транспорта, утвержденного постановлением Правительства Российской Федерации от 30.07.2004 № 397, и на основании ходатайства общества с ограниченной ответственностью «ВСМ Две Столицы» (далее – ООО «ВСМ Две Столицы»), поступившего письмом кадастровой компании «Гелмерт» от 27.04.2026 № 11324/26-и:

1. Установить публичный сервитут площадью 2879 кв.м на срок 33 месяца в интересах ООО «ВСМ Две Столицы» (ОГРН 1247700011900, ИНН 9726064201) в отношении земельного участка с кадастровым номером 69:10:0000008:3424 и адресным ориентиром: Тверская область, муниципальный округ Калининский, район деревни Дмитровское.

2. Срок, в течение которого использование земельного участка (его части) и (или) расположенного на нем объекта недвижимости в соответствии с их разрешенным использованием будет невозможно или существенно затруднено (при возникновении таких обстоятельств), составляет 12 месяцев.

3. Утвердить границы публичного сервитута общей площадью 2879 кв.м согласно прилагаемому графическому описанию местоположения границ публичного сервитута и перечням координат характерных точек вышеуказанных границ, являющихся неотъемлемой частью настоящего распоряжения (приложение № 1).

4. Владелец публичного сервитута (ООО «ВСМ Две Столицы») при осуществлении деятельности, для обеспечения которой испрашивается публичный

сервитут, обязан учитывать ранее установленные ограничения (обременения) в использовании объекта недвижимости.

5. Владелец публичного сервитута (ООО «ВСМ Две Столицы») обязан привести земельный участок в состояние, пригодное для использования в соответствии с его видом разрешенного использования в срок не позднее чем 3 месяца после завершения деятельности, для осуществления которой был установлен публичный сервитут.

6. Соглашение об осуществлении публичного сервитута в соответствии со статьей 39.47 Земельного кодекса Российской Федерации заключается с собственником земельного участка, находящегося в частной собственности, или арендатором, землепользователем, землевладельцем земельного участка, находящегося в государственной или муниципальной собственности, в отношении которых установлен публичный сервитут.

7. В случае, если деятельность владельца публичного сервитута (ООО «ВСМ Две Столицы») приведет к деградации земельного участка сельскохозяйственного назначения с кадастровым номером 69:10:0000008:3424, владельцем публичного сервитута (ООО «ВСМ Две Столицы») должна быть обеспечена разработка проекта рекультивации земель сельскохозяйственного назначения.

8. Публичный сервитут устанавливается в целях обеспечения строительства, реконструкции объектов инфраструктуры при реализации объекта: «Создание высокоскоростной железнодорожной магистрали Санкт-Петербург — Москва (участок Крюково (Алабушево) — Обухово)». 5 этап — Строительство участка Логовежь (вкл.) — Новая Тверь (искл.)», на основании документации по планировке территории (проекта планировки территории и проекта межевания территории), утвержденной распоряжением Федерального агентства железнодорожного транспорта от 24.01.2025 № АБ-35-р (с изменениями от 20.03.2026 № АБ-619-р).

9. Управлению земельно-имущественных отношений и правовой деятельности Федерального агентства железнодорожного транспорта:

1) направить в соответствии с Федеральным законом от 13.07.2015 № 218-ФЗ «О государственной регистрации недвижимости» копию настоящего распоряжения в филиал ППК «Роскадастр» по Тверской области;

2) направить копию настоящего распоряжения в ООО «ВСМ Две Столицы»;

3) обеспечить размещение настоящего распоряжения на официальном сайте Федерального агентства железнодорожного транспорта в информационно-коммуникационной сети «Интернет».

Заместитель руководителя

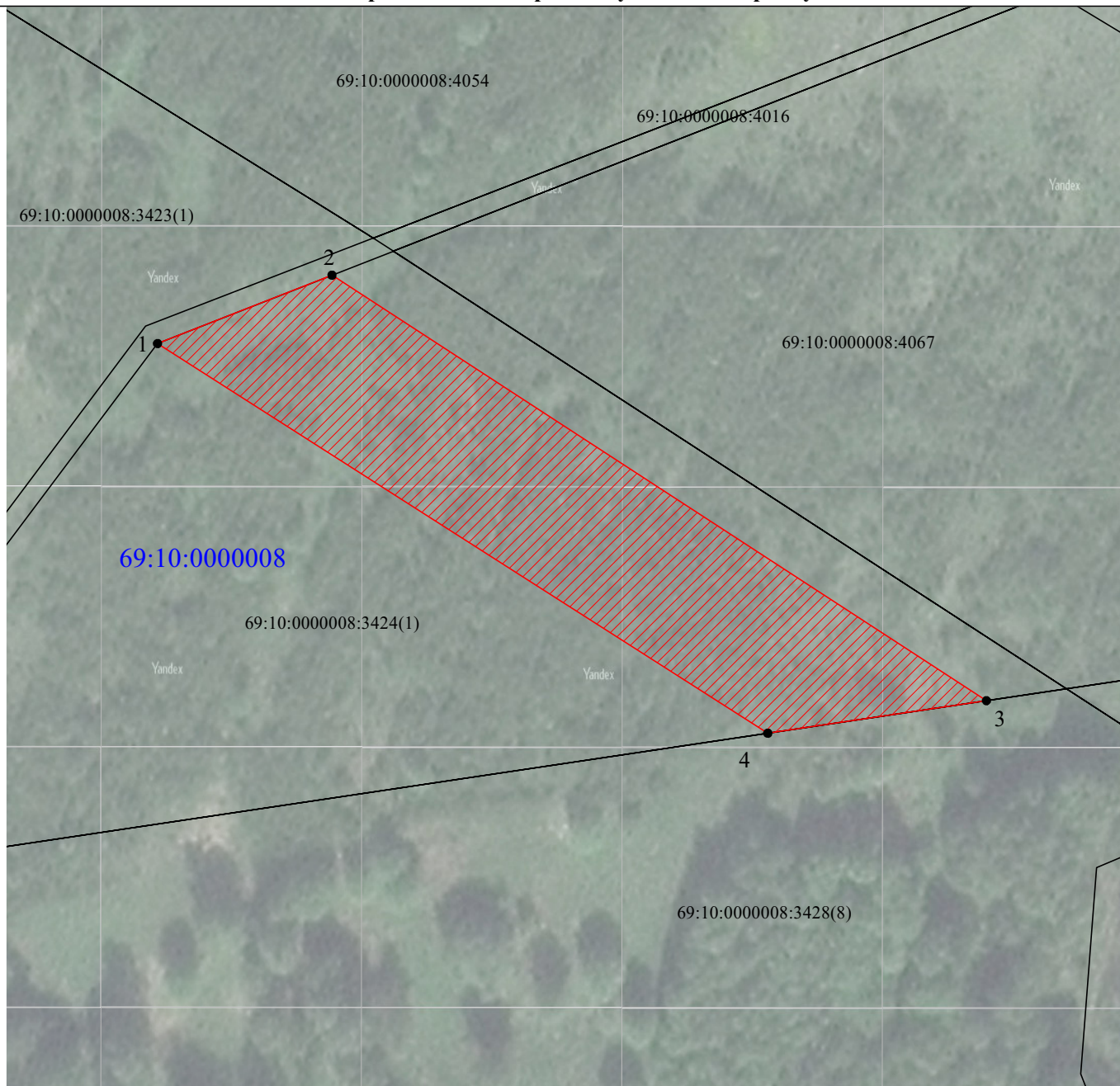


А.С. Батюк

Графическое описание местоположения границ публичного сервитута


Публичный сервитут в целях обеспечения строительства, реконструкции объектов инфраструктуры при реализации объекта: "Создание высокоскоростной железнодорожной магистрали Санкт-Петербург – Москва (участок Крюково (Алабушево) – Обухово)". 5 этап - Строительство участка Логовежь (вкл.) – Новая Тверь (искл.)", для целей, предусмотренных п. 2 ч. 5 ст. 4 Федерального закона от 31.07.2020 № 254-ФЗ, в границах земельного участка с кадастровым номером 69:10:0000008:3424

Схема расположения границ публичного сервитута



Масштаб 1:1000

Используемые условные знаки и обозначения:

- - Характерная точка границы публичного сервитута
- 1 - Обозначение новой характерной точки
- 69:10:0000008:3424 - Кадастровый номер земельного участка
- 69:10:0000008:3424(1) - Обозначение контура земельного участка
- - Границы земельных участков, сведения о которых содержатся в ЕГРН
-  - Проектные границы публичного сервитута
- 69:10:0000008 - Номер кадастрового квартала

ГРАФИЧЕСКОЕ ОПИСАНИЕ
местоположения границ публичного сервитута

Публичный сервитут в целях обеспечения строительства, реконструкции объектов инфраструктуры при реализации объекта: "Создание высокоскоростной железнодорожной магистрали Санкт-Петербург – Москва (участок Крюково (Алабушево) – Обухово)". 5 этап - Строительство участка Логовежь (вкл.) – Новая Тверь (искл.)", для целей, предусмотренных п. 2 ч. 5 ст. 4 Федерального закона от 31.07.2020 № 254-ФЗ, в границах земельного участка с кадастровым номером 69:10:0000008:3424

(наименование объекта, местоположение границ которого описано (далее - объект))

Раздел 1

Сведения об объекте

№ п/п	Характеристики объекта	Описание характеристик
1	2	3
1.	Местоположение объекта	Тверская область, Калининский муниципальный округ
2.	Площадь объекта +/- величина погрешности определения площади (Р +/- Дельта Р)	2879 +/- 19 м ²
3.	Иные характеристики объекта	<p>Вид объекта реестра границ: Граница публичного сервитута Кадастровый номер квартала: 69:10:0000008 Орган, принявший решение об установлении публичного сервитута: Федеральное агентство железнодорожного транспорта Земельные участки, в отношении которых испрашивается публичный сервитут: 69:10:0000008:3424 Цель установления публичного сервитута: Публичный сервитут в целях обеспечения строительства, реконструкции объектов инфраструктуры при реализации объекта: "Создание высокоскоростной железнодорожной магистрали Санкт-Петербург – Москва (участок Крюково (Алабушево) – Обухово)". 5 этап - Строительство участка Логовежь (вкл.) – Новая Тверь (искл.)", для целей, предусмотренных п. 2 ч. 5 ст. 4 Федерального закона от 31.07.2020 № 254-ФЗ, в границах земельного участка с кадастровым номером 69:10:0000008:3424 Срок публичного сервитута: продолжительность: 33 месяца Обладатель публичного сервитута: Юридическое лицо, зарегистрированное в Российской Федерации Общество с ограниченной ответственностью «ВСМ Две Столицы» (ИНН: 9726064201, ОГРН: 1247700011900, адрес эл. почты: info@vsm2stl.ru, почтовый адрес: 121614, г. Москва, вн.тер.г. муниципальный округ Крылатское, ул. Крылатская, д. 17, к. 2).</p>

Раздел 2**Сведения о местоположении границ объекта**

1. Система координат МСК-69, зона 2

2. Сведения о характерных точках границ объекта

Обозначение характерных точек границ	Координаты, м		Метод определения координат характерной точки	Средняя квадратическая погрешность положения характерной точки (Mt), м	Описание обозначения точки на местности (при наличии)
	X	Y			
1	2	3	4	5	6
1	304858.35	2245940.23	Аналитический метод	0.10	-
2	304869.31	2245968.20	Аналитический метод	0.10	-
3	304801.10	2246073.10	Аналитический метод	0.10	-
4	304795.88	2246038.05	Аналитический метод	0.10	-
1	304858.35	2245940.23	Аналитический метод	0.10	-

3. Сведения о характерных точках части (частей) границы объекта

Обозначение характерных точек части границы	Координаты, м		Метод определения координат характерной точки	Средняя квадратическая погрешность положения характерной точки (Mt), м	Описание обозначения точки на местности (при наличии)
	X	Y			
1	2	3	4	5	6
-	-	-	-	-	-

Раздел 3

Сведения о местоположении измененных (уточненных) границ объекта

1. Система координат -

2. Сведения о характерных точках границ объекта

Обозначение характерных точек границ	Существующие координаты, м		Измененные (уточненные) координаты, м		Метод определения координат характерной точки	Средняя квадратическая погрешность положения характерной точки (Mt), м	Описание обозначения точки на местности (при наличии)
	X	Y	X	Y			
1	2	3	4	5	6	7	8
-	-	-	-	-	-	-	

3. Сведения о характерных точках части (частей) границы объекта

Обозначение характерных точек части границы	Существующие координаты, м		Измененные (уточненные) координаты, м		Метод определения координат характерной точки	Средняя квадратическая погрешность положения характерной точки (Mt), м	Описание обозначения точки на местности (при наличии)
	X	Y	X	Y			
1	2	3	4	5	6	7	8
-	-	-	-	-	-	-	