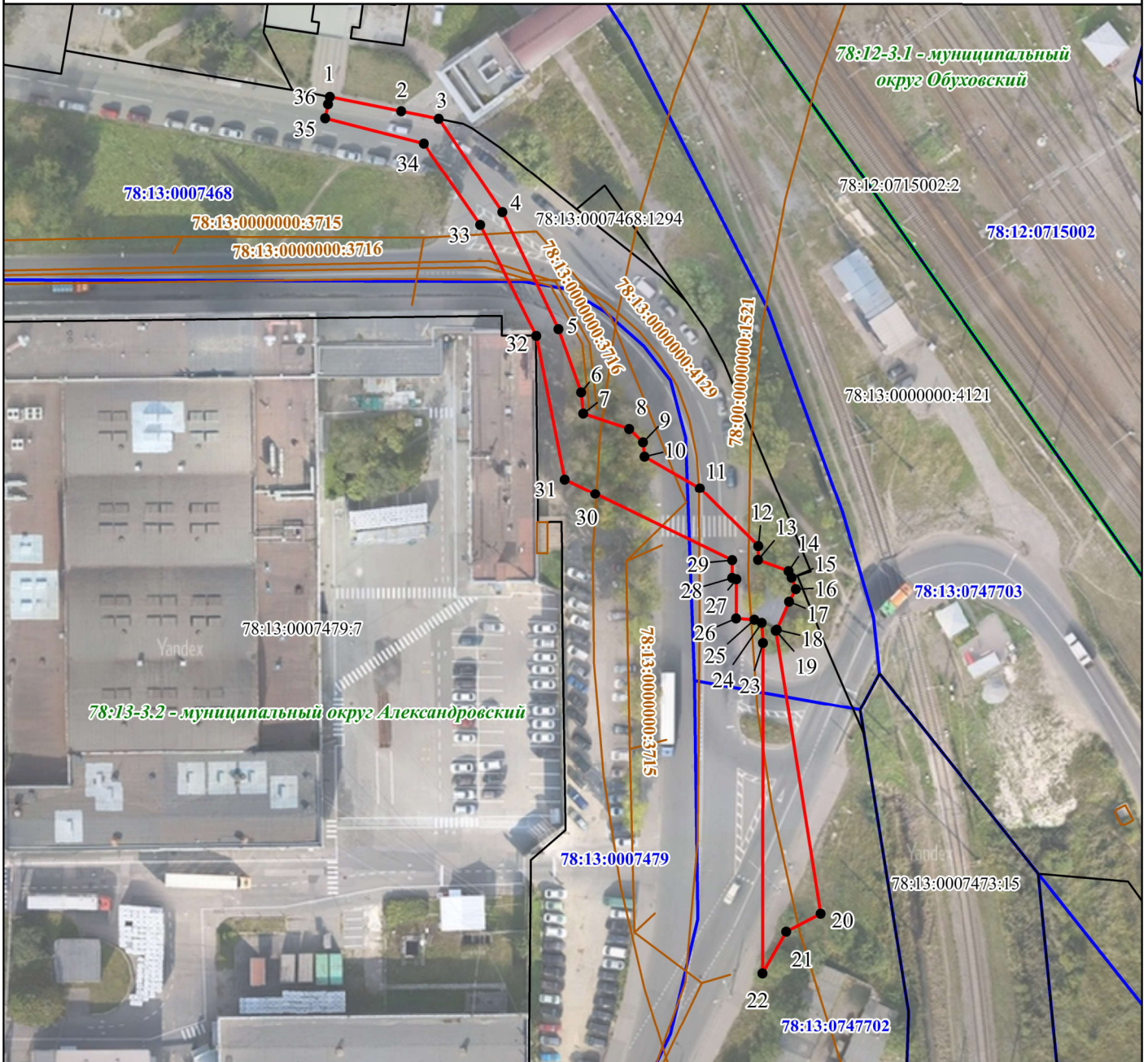


ГРАФИЧЕСКОЕ ОПИСАНИЕ МЕСТОПОЛОЖЕНИЯ ГРАНИЦ ПУБЛИЧНОГО СЕРВИТУТА  
для строительства линейных объектов инфраструктуры, реконструкции объектов инфраструктуры  
по объекту «Строительство дополнительных путей на участке Санкт-Петербург – Главный (вкл.) –  
Обухово II (вкл.) под специализированное пассажирское сообщение»  
в границах кадастровых кварталов с номерами 78:13:0007468, 78:13:0007479, 78:13:0747702

### Схема расположения границ публичного сервитута



Условные обозначения:

Масштаб 1:1200

- 1 - обозначение характерной точки проектной границы публичного сервитута;
- (red line) - проектная граница публичного сервитута;
- (blue line) - граница кадастрового квартала;
- (black line) - граница земельного участка, сведения о котором внесены в ЕГРН;
- (orange line) - контур объекта капитального строительства, сведения о котором внесены в ЕГРН;
- (green dashed line) - граница внутригородского муниципального образования, сведения о которой содержатся в ЕГРН
- 78:13:0007479:7 - обозначение земельного участка, сведения о котором внесены в ЕГРН;
- 78:13:0007468 - обозначение кадастрового квартала;
- 78:00:0000000:1521 - обозначение объекта капитального строительства, сведения о котором внесены в ЕГРН.
- 78:13-3.2 - учетный номер внутригородского муниципального образования, сведения о котором содержатся в ЕГРН

# ГРАФИЧЕСКОЕ ОПИСАНИЕ МЕСТОПОЛОЖЕНИЯ ГРАНИЦ ПУБЛИЧНОГО СЕРВИТУТА

для строительства линейных объектов инфраструктуры, реконструкции объектов инфраструктуры по объекту «Строительство дополнительных путей на участке Санкт-Петербург – Главный (вкл.) – Обухово II (вкл.) под специализированное пассажирское сообщение» в границах кадастровых кварталов с номерами 78:13:0007468, 78:13:0007479, 78:13:0747702

(наименование объекта, местоположение границ которого описано (далее - объект))

## Раздел 1

### Сведения об объекте

№ п/п	Характеристики объекта	Описание характеристик
1	2	3
1.	Местоположение объекта	город Санкт-Петербург, вн.тер.г муниципальный округ Александровский
2.	Площадь объекта +/- величина погрешности определения площади (Р +/- Дельта Р)	1422 +/- 13 м <sup>2</sup>
3.	Иные характеристики объекта	<ul style="list-style-type: none"><li>– Цель установления публичного сервитута: строительство линейных объектов инфраструктуры, реконструкция объектов инфраструктуры (п. 1 ч. 5 ст. 4 Федерального закона от 31.07.2020 № 254-ФЗ);</li><li>– Описание местоположения границ публичного сервитута: Российская Федерация, город Санкт-Петербург, внутригородская территория (внутригородское муниципальное образование) города федерального значения муниципальный округ Александровский, в границах кадастровых кварталов с номерами 78:13:0007468, 78:13:0007479, 78:13:0747702;</li><li>– Срок публичного сервитута: 32 месяца;</li><li>– Владелец публичного сервитута: ОАО «Российские железные дороги» (ОГРН 1037739877295, ИНН 7708503727, почтовый адрес: 107174, г. Москва, вн. тер. г. муниципальный округ Басманный, ул. Новая Басманная, д. 2/1, стр.1, адрес электронной почты: dkrs-info@center.rzd.ru);</li><li>– Наименование исполнительного органа государственной власти или органа местного самоуправления, принявших решение об установлении публичного сервитута: Федеральное агентство железнодорожного транспорта;</li><li>– Источник официального опубликования решения об установлении публичного сервитута: Официальный сайт Федерального агентства железнодорожного транспорта (<a href="https://rlw.gov.ru">https://rlw.gov.ru</a>)</li></ul>

**Раздел 2****Сведения о местоположении границ объекта**

1. Система координат СК-1964

2. Сведения о характерных точках границ объекта

Обозначение характерных точек границ	Координаты, м		Метод определения координат характерной точки	Средняя квадратическая погрешность положения характерной точки (M <sub>t</sub> ), м	Описание обозначения точки на местности (при наличии)
	X	Y			
1	2	3	4	5	6
1	84455.37	121536.69	Аналитический метод	0.10	-
2	84452.71	121550.67	Аналитический метод	0.10	-
3	84451.25	121558.07	Аналитический метод	0.10	-
4	84433.13	121570.61	Аналитический метод	0.10	-
5	84410.41	121581.69	Аналитический метод	0.10	-
6	84398.15	121586.21	Аналитический метод	0.10	-
7	84394.02	121586.61	Аналитический метод	0.10	-
8	84391.12	121595.59	Аналитический метод	0.10	-
9	84388.53	121598.28	Аналитический метод	0.10	-
10	84385.72	121598.60	Аналитический метод	0.10	-
11	84379.62	121609.45	Аналитический метод	0.10	-
12	84368.34	121620.87	Аналитический метод	0.10	-
13	84365.68	121620.87	Аналитический метод	0.10	-
14	84363.52	121626.84	Аналитический метод	0.10	-
15	84362.26	121627.44	Аналитический метод	0.10	-
16	84360.02	121628.29	Аналитический метод	0.10	-
17	84357.59	121626.96	Аналитический метод	0.10	-
18	84352.15	121624.61	Аналитический метод	0.10	-
19	84351.91	121624.42	Аналитический метод	0.10	-
20	84296.74	121633.51	Аналитический метод	0.10	-
21	84293.21	121626.83	Аналитический метод	0.10	-
22	84285.03	121622.28	Аналитический метод	0.10	-

## 2. Сведения о характерных точках границ объекта

Обозначение характерных точек границ	Координаты, м		Метод определения координат характерной точки	Средняя квадратическая погрешность положения характерной точки (Mt), м	Описание обозначения точки на местности (при наличии)
	X	Y			
1	2	3	4	5	6
23	84349.51	121621.94	Аналитический метод	0.10	-
24	84353.40	121621.64	Аналитический метод	0.10	-
25	84354.02	121620.21	Аналитический метод	0.10	-
26	84354.27	121616.67	Аналитический метод	0.10	-
27	84361.86	121616.65	Аналитический метод	0.10	-
28	84362.15	121615.85	Аналитический метод	0.10	-
29	84365.61	121615.85	Аналитический метод	0.10	-
30	84378.36	121589.06	Аналитический метод	0.10	-
31	84381.18	121583.11	Аналитический метод	0.10	-
32	84409.09	121577.36	Аналитический метод	0.10	-
33	84430.60	121566.28	Аналитический метод	0.10	-
34	84446.44	121555.13	Аналитический метод	0.10	-
35	84451.23	121535.84	Аналитический метод	0.10	-
36	84453.98	121536.35	Аналитический метод	0.10	-
1	84455.37	121536.69	Аналитический метод	0.10	-

## 3. Сведения о характерных точках части (частей) границы объекта

Обозначение характерных точек части границы	Координаты, м		Метод определения координат характерной точки	Средняя квадратическая погрешность положения характерной точки (Mt), м	Описание обозначения точки на местности (при наличии)
	X	Y			
1	2	3	4	5	6
-	-	-	-	-	-

### Раздел 3

#### Сведения о местоположении измененных (уточненных) границ объекта

1. Система координат -

2. Сведения о характерных точках границ объекта

Обозначение характерных точек границ	Существующие координаты, м		Измененные (уточненные) координаты, м		Метод определения координат характерной точки	Средняя квадратическая погрешность положения характерной точки (Mt), м	Описание обозначения точки на местности (при наличии)
	X	Y	X	Y			
1	2	3	4	5	6	7	8
-	-	-	-	-	-	-	

3. Сведения о характерных точках части (частей) границы объекта

Обозначение характерных точек части границы	Существующие координаты, м		Измененные (уточненные) координаты, м		Метод определения координат характерной точки	Средняя квадратическая погрешность положения характерной точки (Mt), м	Описание обозначения точки на местности (при наличии)
	X	Y	X	Y			
1	2	3	4	5	6	7	8
-	-	-	-	-	-	-	