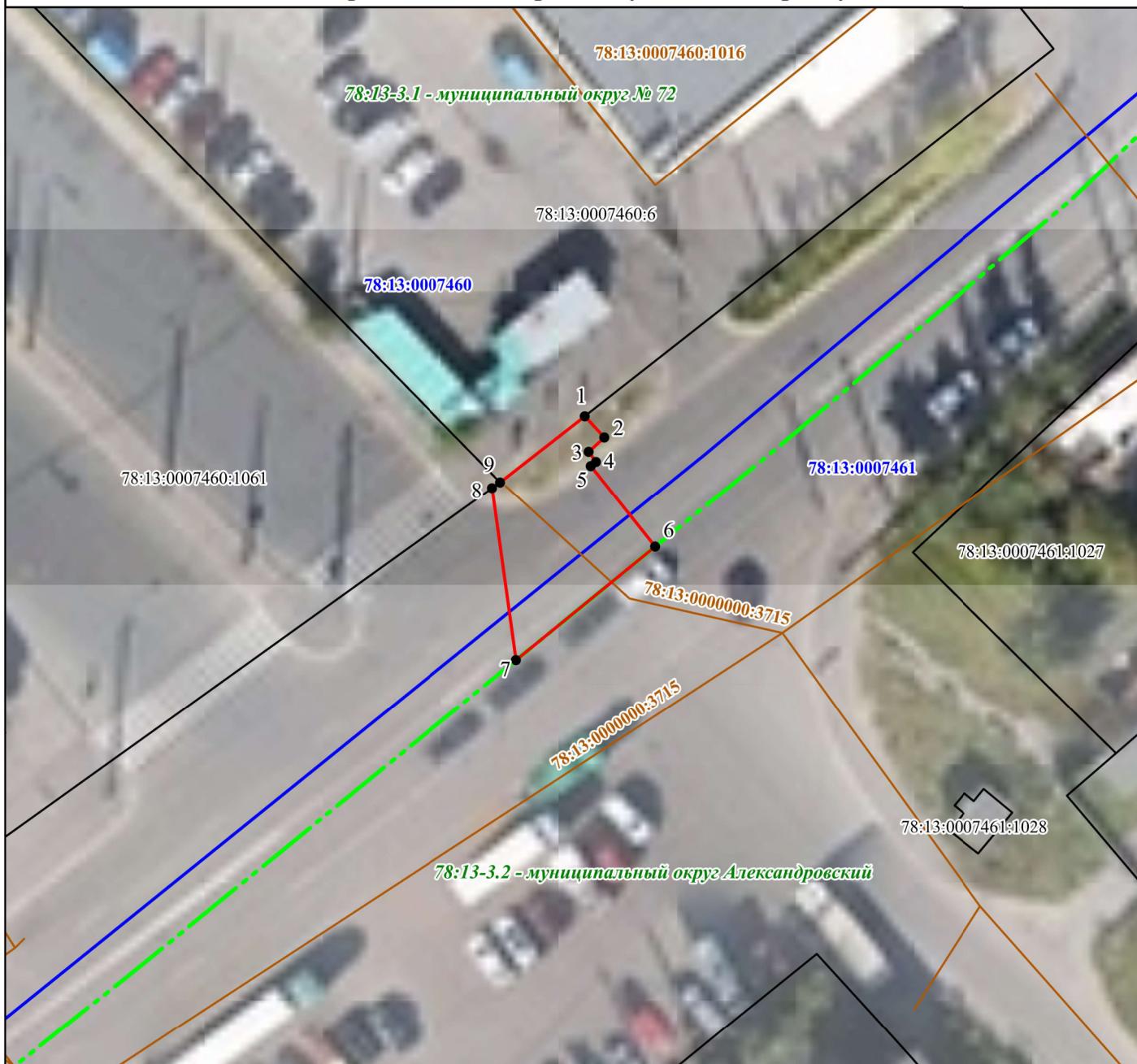


ГРАФИЧЕСКОЕ ОПИСАНИЕ МЕСТОПОЛОЖЕНИЯ ГРАНИЦ ПУБЛИЧНОГО СЕРВИТУТА  
для строительства линейных объектов инфраструктуры, реконструкции объектов инфраструктуры  
по объекту «Строительство дополнительных путей на участке Санкт-Петербург – Главный (вкл.) –  
Обухово II (вкл.) под специализированное пассажирское сообщение»  
в границах кадастровых кварталов с номерами 78:13:0007460, 78:13:0007461

**Схема расположения границ публичного сервитута**



Условные обозначения:

Масштаб 1:500

- 1 - обозначение характерной точки проектной границы публичного сервитута;
- (red) - проектная граница публичного сервитута;
- (blue) - граница кадастрового квартала;
- (black) - граница земельного участка, сведения о котором внесены в ЕГРН;
- (orange) - контур объекта капитального строительства, сведения о котором внесены в ЕГРН;
- (green dashed) - граница внутригородского муниципального образования, сведения о которой содержатся в ЕГРН
- 78:13:0007460:6 - обозначение земельного участка, сведения о котором внесены в ЕГРН;
- 78:13:0007460 - обозначение кадастрового квартала;
- 78:13:0000000:3715 - обозначение объекта капитального строительства, сведения о котором внесены в ЕГРН.
- 78:13-3.1 - учетный номер внутригородского муниципального образования, сведения о котором содержатся в ЕГРН

# ГРАФИЧЕСКОЕ ОПИСАНИЕ МЕСТОПОЛОЖЕНИЯ ГРАНИЦ ПУБЛИЧНОГО СЕРВИТУТА

для строительства линейных объектов инфраструктуры, реконструкции объектов инфраструктуры по объекту «Строительство дополнительных путей на участке Санкт-Петербург – Главный (вкл.) – Обухово II (вкл.) под специализированное пассажирское сообщение» в границах кадастровых кварталов с номерами 78:13:0007460, 78:13:0007461

(наименование объекта, местоположение границ которого описано (далее - объект))

## Раздел 1

### Сведения об объекте

№ п/п	Характеристики объекта	Описание характеристик
1	2	3
1.	Местоположение объекта	город Санкт-Петербург
2.	Площадь объекта +/- величина погрешности определения площади (Р +/- Дельта Р)	138 +/- 4 м <sup>2</sup>
3.	Иные характеристики объекта	<p>– Цель установления публичного сервитута: строительство линейных объектов инфраструктуры, реконструкция объектов инфраструктуры (п. 1 ч. 5 ст. 4 Федерального закона от 31.07.2020 № 254-ФЗ);</p> <p>– Описание местоположения границ публичного сервитута: Российская Федерация, город Санкт-Петербург, внутригородская территория (внутригородское муниципальное образование) города федерального значения муниципальный округ № 72, в границах кадастровых кварталов с номерами 78:13:0007460, 78:13:0007461;</p> <p>– Срок публичного сервитута: 32 месяца;</p> <p>– Владелец публичного сервитута: ОАО «Российские железные дороги» (ОГРН 1037739877295, ИНН 7708503727, почтовый адрес: 107174, г. Москва, вн. тер. г. муниципальный округ Басманный, ул. Новая Басманная, д. 2/1, стр.1, адрес электронной почты: dkrs-info@center.rzd.ru);</p> <p>– Наименование исполнительного органа государственной власти или органа местного самоуправления, принявших решение об установлении публичного сервитута: Федеральное агентство железнодорожного транспорта;</p> <p>– Источник официального опубликования решения об установлении публичного сервитута: Официальный сайт Федерального агентства железнодорожного транспорта (<a href="https://rlw.gov.ru">https://rlw.gov.ru</a>)</p>

## Раздел 2

### Сведения о местоположении границ объекта

1. Система координат СК-1964

2. Сведения о характерных точках границ объекта

Обозначение характерных точек границ	Координаты, м		Метод определения координат характерной точки	Средняя квадратическая погрешность положения характерной точки (Mt), м	Описание обозначения точки на местности (при наличии)
	X	Y			
1	2	3	4	5	6
1	86534.94	119815.54	Аналитический метод	0.10	-
2	86533.22	119817.14	Аналитический метод	0.10	-
3	86532.06	119815.89	Аналитический метод	0.10	-
4	86531.24	119816.49	Аналитический метод	0.10	-
5	86530.90	119816.06	Аналитический метод	0.10	-
6	86524.33	119821.34	Аналитический метод	0.10	-
7	86515.05	119810.08	Аналитический метод	0.10	-
8	86529.03	119808.04	Аналитический метод	0.10	-
9	86529.51	119808.70	Аналитический метод	0.10	-
1	86534.94	119815.54	Аналитический метод	0.10	-

3. Сведения о характерных точках части (частей) границы объекта

Обозначение характерных точек части границы	Координаты, м		Метод определения координат характерной точки	Средняя квадратическая погрешность положения характерной точки (Mt), м	Описание обозначения точки на местности (при наличии)
	X	Y			
1	2	3	4	5	6
-	-	-	-	-	-

### Раздел 3

#### Сведения о местоположении измененных (уточненных) границ объекта

1. Система координат -

2. Сведения о характерных точках границ объекта

Обозначение характерных точек границ	Существующие координаты, м		Измененные (уточненные) координаты, м		Метод определения координат характерной точки	Средняя квадратическая погрешность положения характерной точки (Mt), м	Описание обозначения точки на местности (при наличии)
	X	Y	X	Y			
1	2	3	4	5	6	7	8
-	-	-	-	-	-	-	

3. Сведения о характерных точках части (частей) границы объекта

Обозначение характерных точек части границы	Существующие координаты, м		Измененные (уточненные) координаты, м		Метод определения координат характерной точки	Средняя квадратическая погрешность положения характерной точки (Mt), м	Описание обозначения точки на местности (при наличии)
	X	Y	X	Y			
1	2	3	4	5	6	7	8
-	-	-	-	-	-	-	