



МИНИСТЕРСТВО ТРАНСПОРТА РОССИЙСКОЙ ФЕДЕРАЦИИ

ФЕДЕРАЛЬНОЕ АГЕНТСТВО ЖЕЛЕЗНОДОРОЖНОГО ТРАНСПОРТА
(РОСЖЕЛДОР)

РАСПОРЯЖЕНИЕ

08.04.2026

Москва

№ АБ-733-р

Об установлении публичного сервитута в интересах открытого акционерного общества «Российские железные дороги»

В соответствии с Земельным кодексом Российской Федерации, статьей 4 Федерального закона от 31.07.2020 № 254-ФЗ «Об особенностях регулирования отдельных отношений в целях модернизации и расширения магистральной инфраструктуры и о внесении изменений в отдельные законодательные акты Российской Федерации», пунктом 5.3.18 (3) Положения о Федеральном агентстве железнодорожного транспорта, утвержденного постановлением Правительства Российской Федерации от 30.07.2004 № 397, и на основании ходатайства открытого акционерного общества «Российские железные дороги», поступившего письмом Группы заказчика по строительству и реконструкции интермодальных транспортно-пересадочных узлов Дирекции по комплексной реконструкции железных дорог и строительству объектов железнодорожного транспорта – филиала ОАО «РЖД» от 18.02.2026 № ИСХ-3875/ДКРС МСК:

1. Установить публичный сервитут площадью 109 кв.м на срок 28 месяцев в интересах ОАО «РЖД» (ОГРН 1037739877295, ИНН 7708503727) в отношении земельного участка с кадастровым номером 50:10:0010303:2 и адресным ориентиром: Московская область, г. Химки, ул. Репина.

2. Срок, в течение которого использование земельного участка (его части) и (или) расположенного на нем объекта недвижимости в соответствии с их разрешенным использованием будет невозможно или существенно затруднено (при возникновении таких обстоятельств), составляет 12 месяцев.

3. Утвердить границы публичного сервитута общей площадью 109 кв.м согласно прилагаемому графическому описанию местоположения границ публичного сервитута и перечням координат характерных точек вышеуказанных границ, являющихся неотъемлемой частью настоящего распоряжения (приложение № 1).

4. Владелец публичного сервитута (ОАО «РЖД») при осуществлении деятельности, для обеспечения которой испрашивается публичный сервитут, обязан учитывать ранее установленные ограничения (обременения) в использовании объекта недвижимости.

5. Владелец публичного сервитута (ОАО «РЖД») обязан привести земельный участок в состояние, пригодное для использования в соответствии с его видом разрешенного использования в срок не позднее чем 3 месяца после завершения деятельности, для осуществления которой был установлен публичный сервитут.

6. Соглашение об осуществлении публичного сервитута в соответствии со статьей 39.47 Земельного кодекса Российской Федерации заключается с собственником земельного участка, находящегося в частной собственности, или арендатором, землепользователем, землевладельцем земельного участка, находящегося в государственной или муниципальной собственности, в отношении которых установлен публичный сервитут.

7. Публичный сервитут устанавливается в целях обеспечения строительства, реконструкции объектов инфраструктуры при реализации объекта «Строительство дополнительных V и VI путей на участке Москва – Алабушево под специализированное пассажирское сообщение» (Этап 5. Реконструкция ст. Химки со строительством дополнительных V и VI путей под специализированное пассажирское сообщение» на основании документации по планировке территории (проекта планировки территории и проекта межевания территории), утвержденной распоряжением Федерального агентства железнодорожного транспорта от 25.01.2022 № АИ-50-р (с изменениями от 01.02.2024 № АБ-28-р, от 14.05.2024 № АБ-424-р, от 09.04.2025 № АБ-270-р, от 16.01.2026 № АБ-57-р).

8. Управлению земельно-имущественных отношений и правовой деятельности Федерального агентства железнодорожного транспорта:

- 1) направить в соответствии с Федеральным законом от 13.07.2015 № 218-ФЗ «О государственной регистрации недвижимости» копию настоящего распоряжения в филиал ППК «Роскадастр» по Московской области;
- 2) направить копию настоящего распоряжения в ОАО «РЖД»;
- 3) обеспечить размещение настоящего распоряжения на официальном сайте Федерального агентства железнодорожного транспорта в информационно-коммуникационной сети «Интернет».

Заместитель руководителя



А.С. Батюк

ГРАФИЧЕСКОЕ ОПИСАНИЕ
местоположения границ населенных пунктов, территориальных
зон, особо охраняемых природных территорий, зон с особыми
условиями использования территории

Публичный сервитут в целях обеспечения строительства, реконструкции объектов инфраструктуры при реализации объекта: «Строительство дополнительных V и VI путей на участке Москва - Алабушево под специализированное пассажирское сообщение» («Этап 5. Реконструкция ст. Химки со строительством дополнительных V и VI путей под специализированное пассажирское движение»)

(наименование объекта, местоположение границ которого описано (далее - объект))

Раздел 1

Сведения об объекте

| № п/п | Характеристики объекта | Описание характеристик |
|-------|---|---|
| 1 | 2 | 3 |
| 1 | Местоположение объекта | Московская область, Химки городской округ. |
| 2 | Площадь объекта ± величина погрешности определения площади ($P \pm \Delta P$) | 109 ± 4 м ² |
| 3 | Иные характеристики объекта | <p>Вид объекта реестра границ: Граница публичного сервитута Кадастровый номер квартала: 50:10:0010303 Вид или наименование публичного сервитута по документу: Публичный сервитут в целях обеспечения строительства, реконструкции объектов инфраструктуры при реализации объекта: «Строительство дополнительных V и VI путей на участке Москва - Алабушево под специализированное пассажирское сообщение» («Этап 5. Реконструкция ст. Химки со строительством дополнительных V и VI путей под специализированное пассажирское движение») Орган, принявший решение об установлении публичного сервитута: Федеральное агентство железнодорожного транспорта Цель установления публичного сервитута: Публичный сервитут в целях обеспечения строительства, реконструкции объектов инфраструктуры при реализации объекта: «Строительство дополнительных V и VI путей на участке Москва - Алабушево под специализированное пассажирское сообщение» («Этап 5. Реконструкция ст. Химки со строительством дополнительных V и VI путей под специализированное пассажирское движение») Срок публичного сервитута: продолжительность: 28 месяцев Владелец публичного сервитута: Юридическое лицо, зарегистрированное в Российской Федерации ОТКРЫТОЕ АКЦИОНЕРНОЕ ОБЩЕСТВО "РОССИЙСКИЕ ЖЕЛЕЗНЫЕ ДОРОГИ" (ИНН: 7708503727, ОГРН: 1037739877295, адрес эл. почты: dkrs-msk@msk.rzd.ru, почтовый адрес: 107174, город Москва, Новая Басманная ул, д. 2/1 стр. 1).</p> |

Раздел 2

| Сведения о местоположении границ объекта | | | | | |
|--|---------------|--------------|---|---|--|
| 1. Система координат МСК-50, зона 2 | | | | | |
| 2. Сведения о характерных точках границ объекта | | | | | |
| Обозначение характерных точек границ | Координаты, м | | Метод определения координат характерной точки | Средняя квадратическая погрешность положения характерной точки (Mt), м | Описание обозначения точки на местности (при наличии) |
| | X | Y | | | |
| 1 | 2 | 3 | 4 | 5 | 6 |
| 1 | 485 774,05 | 2 183 997,85 | Аналитический метод | 0,10 | — |
| 2 | 485 775,91 | 2 183 998,95 | Аналитический метод | 0,10 | — |
| 3 | 485 776,91 | 2 183 997,25 | Аналитический метод | 0,10 | — |
| 4 | 485 763,99 | 2 183 990,51 | Аналитический метод | 0,10 | — |
| 1 | 485 774,05 | 2 183 997,85 | Аналитический метод | 0,10 | — |
| 5 | 485 749,56 | 2 184 006,63 | Аналитический метод | 0,10 | — |
| 6 | 485 752,85 | 2 184 009,39 | Аналитический метод | 0,10 | — |
| 7 | 485 762,58 | 2 183 997,99 | Аналитический метод | 0,10 | — |
| 8 | 485 759,31 | 2 183 995,34 | Аналитический метод | 0,10 | — |
| 9 | 485 763,63 | 2 183 990,32 | Аналитический метод | 0,10 | — |
| 10 | 485 761,31 | 2 183 989,12 | Аналитический метод | 0,10 | — |
| 11 | 485 748,32 | 2 184 008,09 | Аналитический метод | 0,10 | — |
| 5 | 485 749,56 | 2 184 006,63 | Аналитический метод | 0,10 | — |
| 3. Сведения о характерных точках части (частей) границы объекта | | | | | |
| 1 | 2 | 3 | 4 | 5 | 6 |
| — | — | — | — | — | — |

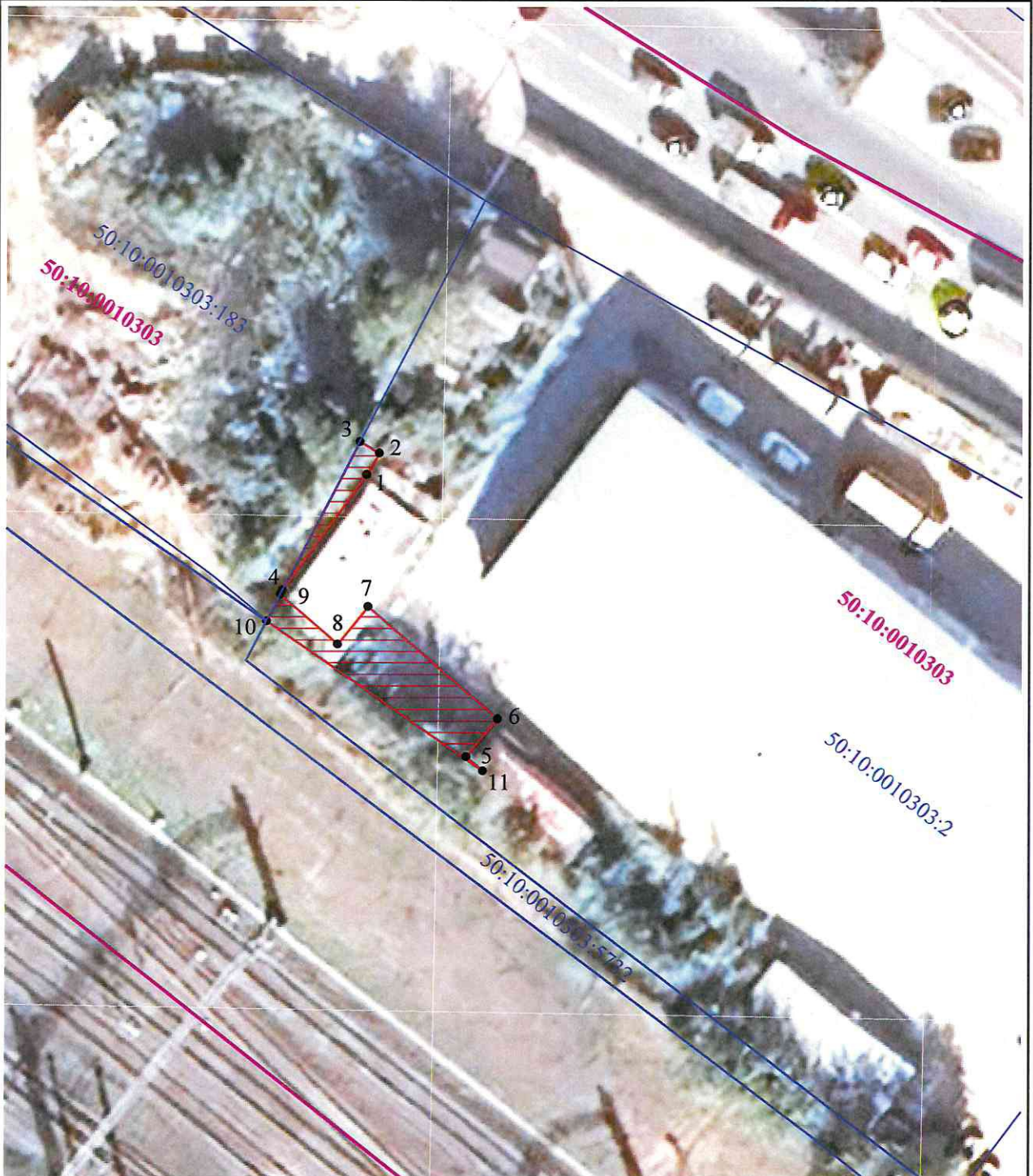
ТЕКСТОВОЕ ОПИСАНИЕ

местоположения границ населенных пунктов, территориальных зон

| Прохождение границы | | Описание прохождения границы |
|---------------------|----------|------------------------------|
| от точки | до точки | |
| 1 | 2 | 3 |
| — | — | — |

Графическое описание местоположения границ публичного сервитута

Схема расположения границ публичного сервитута
в целях обеспечения строительства, реконструкции объектов инфраструктуры при реализации объекта:
«Строительство дополнительных V и VI путей на участке Москва – Алабушево под специализированное
пассажирское сообщение» («Этап 5. Реконструкция ст. Химки со строительством дополнительных V и VI
путей под специализированное пассажирское сообщение»)



Масштаб 1:500

Условные обозначения:

- - характерные точки границ публичного сервитута
- (pink) - проектная граница публичного сервитута
- (blue) - граница кадастрового квартала
- (blue) - граница земельных участков по сведениям ЕГРН