



МИНИСТЕРСТВО ТРАНСПОРТА РОССИЙСКОЙ ФЕДЕРАЦИИ

ФЕДЕРАЛЬНОЕ АГЕНТСТВО ЖЕЛЕЗНОДОРОЖНОГО ТРАНСПОРТА
(РОСЖЕЛДОР)

РАСПОРЯЖЕНИЕ

03.04.2026

Москва

№

АБ-697-р

Об установлении публичного сервитута в интересах общества с ограниченной ответственностью «ВСМ Две Столицы»

В соответствии с Земельным кодексом Российской Федерации, статьей 4 Федерального закона от 31.07.2020 № 254-ФЗ «Об особенностях регулирования отдельных отношений в целях модернизации и расширения магистральной инфраструктуры и о внесении изменений в отдельные законодательные акты Российской Федерации», пунктом 5.3.18 (3) Положения о Федеральном агентстве железнодорожного транспорта, утвержденного постановлением Правительства Российской Федерации от 30.07.2004 № 397, и на основании ходатайства общества с ограниченной ответственностью «ВСМ Две Столицы» (далее – ООО «ВСМ Две Столицы»), поступившего письмом общества с ограниченной ответственностью «Гелмерт» от 28.11.2025 № 5803/25-и:

1. Установить публичный сервитут площадью 2941 кв.м на срок 33 месяца в интересах ООО «ВСМ Две Столицы» (ОГРН 1247700011900, ИНН 9726064201) в отношении земельного участка с кадастровым номером 78:37:0017820:264 и адресным ориентиром: Российская Федерация, Санкт-Петербург, поселок Петро-Славянка, территория предприятия «Ленсоветовское», участок 813.

2. Срок, в течение которого использование земельного участка (его части) и (или) расположенного на нем объекта недвижимости в соответствии с их разрешенным использованием будет невозможно или существенно затруднено (при возникновении таких обстоятельств), составляет 6 месяцев.

3. Утвердить границы публичного сервитута общей площадью 2941 кв.м согласно прилагаемому графическому описанию местоположения границ публичного сервитута и перечням координат характерных точек вышеуказанных границ, являющихся неотъемлемой частью настоящего распоряжения (приложение № 1).

4. Владелец публичного сервитута (ООО «ВСМ Две Столицы») при осуществлении деятельности, для обеспечения которой испрашивается публичный сервитут, обязан учитывать ранее установленные ограничения (обременения) в использовании объекта недвижимости.

5. Владелец публичного сервитута (ООО «ВСМ Две Столицы») обязан привести земельный участок в состояние, пригодное для использования в соответствии с его видом разрешенного использования в срок не позднее чем 3 месяца после завершения деятельности, для осуществления которой был установлен публичный сервитут.

6. Соглашение об осуществлении публичного сервитута в соответствии со статьей 39.47 Земельного кодекса Российской Федерации заключается с собственником земельного участка, находящегося в частной собственности, или арендатором, землепользователем, землевладельцем земельного участка, находящегося в государственной или муниципальной собственности, в отношении которых установлен публичный сервитут.

7. Публичный сервитут устанавливается в целях обеспечения строительства, реконструкции объектов инфраструктуры при реализации объекта: «Москва – Санкт-Петербург, строительство высокоскоростной пассажирской железнодорожной линии. 1 этап – строительство участка Обухово-2 (искл.) – Великий Новгород ВСМ (вкл.). Строительство высокоскоростной пассажирской железнодорожной линии (в административных границах г. Санкт-Петербурга)», на основании документации по планировке территории (проекта планировки территории и проекта межевания территории), утвержденной распоряжением Федерального агентства железнодорожного транспорта от 30.08.2024 № АБ-863-р (с изменениями от 30.04.2025 № АБ-347-р, от 05.09.2025 № АБ-973-р).

8. Управлению земельно-имущественных отношений и правовой деятельности Федерального агентства железнодорожного транспорта:

- 1) направить в соответствии с Федеральным законом от 13.07.2015 № 218-ФЗ «О государственной регистрации недвижимости» копию настоящего распоряжения в филиал ППК «Роскадастр» по Санкт-Петербургу;
- 2) направить копию настоящего распоряжения в ООО «ВСМ Две Столицы»;
- 3) обеспечить размещение настоящего распоряжения на официальном сайте Федерального агентства железнодорожного транспорта в информационно-коммуникационной сети «Интернет».

Заместитель руководителя

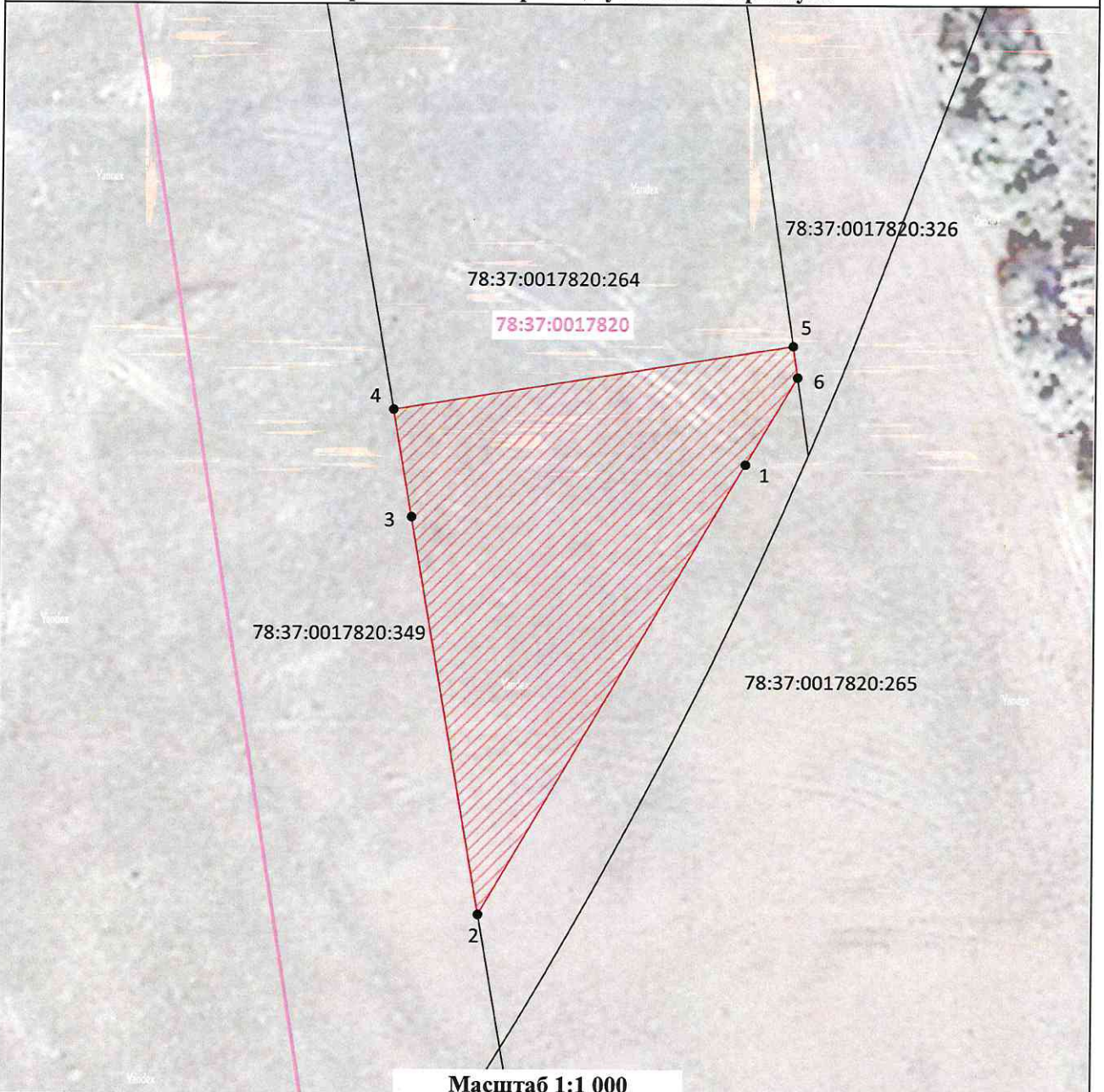


А.С. Батюк

Графическое описание местоположения границ публичного сервитута





Публичный сервитут в целях обеспечения строительства, реконструкции объектов инфраструктуры при реализации объекта: «Москва – Санкт-Петербург, строительство высокоскоростной пассажирской железнодорожной линии. 1 этап – строительство участка Обухово-2 (искл.) – Великий Новгород ВСМ (вкл.). Строительство высокоскоростной пассажирской железнодорожной линии (в административных границах г. Санкт-Петербурга)» для целей, предусмотренных п.2 ч.5 ст.4 Федерального закона от 31.07.2020 №254-ФЗ, в границах земельного участка с кадастровым номером 78:37:0017820:264

Схема расположения границ публичного сервитута



Масштаб 1:1 000

Условные обозначения:

- | | | | |
|---|--|--|--|
|  | - проектные границы публичного сервитута |  | - границы земельных участков, сведения о которых содержатся в ЕГРН |
| 78:12:0723101:1289 | - кадастровый номер земельного участка |  | - границы кадастрового квартала |
| 78:37:0017820 | - номер кадастрового квартала |  | - граница административно-территориального деления |
| ● 7 | - характерные точки границы публичного сервитута | | |

ГРАФИЧЕСКОЕ ОПИСАНИЕ

местоположения границ публичного сервитута

Публичный сервитут в целях обеспечения строительства, реконструкции объектов инфраструктуры при реализации объекта: «Москва – Санкт-Петербург, строительство высокоскоростной пассажирской железнодорожной линии. 1 этап – Строительство участка Обухово-2 (искл.) – Великий Новгород ВСМ (вкл.). Строительство высокоскоростной пассажирской железнодорожной линии (в административных границах г. Санкт-Петербурга)» для целей, предусмотренных п.2 ч.5 ст.4 Федерального закона от 31.07.2020 №254-ФЗ, в границах земельного участка с кадастровым номером 78:37:0017820:264

(наименование объекта, местоположение границ которого описано (далее - объект)

Раздел 1

Сведения об объекте		
№ п/п	Характеристики объекта	Описание характеристик
1	2	3
1	Местоположение объекта	190000, город Санкт-Петербург.
2	Площадь объекта ± величина погрешности определения площади ($P \pm \Delta P$)	2 941 ± 19 м ²
3	Иные характеристики объекта	<p>Вид объекта реестра границ: Граница публичного сервитута Кадастровый номер квартала: 78:37:0017820</p> <p>Вид или наименование публичного сервитута по документу: Публичный сервитут в целях обеспечения строительства, реконструкции объектов инфраструктуры при реализации объекта: «Москва – Санкт-Петербург, строительство высокоскоростной пассажирской железнодорожной линии. 1 этап – Строительство участка Обухово-2 (искл.) – Великий Новгород ВСМ (вкл.). Строительство высокоскоростной пассажирской железнодорожной линии (в административных границах г. Санкт-Петербурга)» для целей, предусмотренных п.2 ч.5 ст.4 Федерального закона от 31.07.2020 №254-ФЗ, в границах земельного участка с кадастровым номером 78:37:0017820:264</p> <p>Орган, принявший решение об установлении публичного сервитута: Федеральное агентство железнодорожного транспорта</p> <p>Земельные участки, в отношении которых испрашивается публичный сервитут: 78:37:0017820:264</p> <p>Цель установления публичного сервитута: Публичный сервитут в целях обеспечения строительства, реконструкции объектов инфраструктуры при реализации объекта: «Москва – Санкт-Петербург, строительство высокоскоростной пассажирской железнодорожной линии. 1 этап – Строительство участка Обухово-2 (искл.) – Великий Новгород ВСМ (вкл.). Строительство высокоскоростной пассажирской железнодорожной линии (в административных границах г. Санкт-Петербурга)» для целей, предусмотренных п.2 ч.5 ст.4 Федерального закона от 31.07.2020 №254-ФЗ, в границах земельного участка с кадастровым номером 78:37:0017820:264.</p> <p>Срок публичного сервитута: продолжительность: 33 месяца</p> <p>Обладатель публичного сервитута: Юридическое лицо, зарегистрированное в Российской Федерации Общество с ограниченной ответственностью «ВСМ Две Столицы» (ИНН: 9726064201, ОГРН: 1247700011900, адрес эл. почты: info@vsm2stl.ru, почтовый адрес: 121614, г. Москва, вн.тер.г. муниципальный округ Крылатское, ул. Крылатская, д. 17, к. 2).</p>

Раздел 2

Сведения о местоположении границ объекта

1. Система координат СК-1964

2. Сведения о характерных точках границ объекта

Обозначение характерных точек границ	Координаты, м		Метод определения координат характерной точки	Средняя квадратическая погрешность положения характерной точки (Mt), м	Описание обозначения точки на местности (при наличии)
	X	Y			
1	2	3	4	5	6
1	79 366,83	123 821,56	Аналитический метод	0,10	—
2	79 293,26	123 778,28	Аналитический метод	0,10	—
3	79 358,11	123 766,85	Аналитический метод	0,10	—
4	79 375,69	123 763,75	Аналитический метод	0,10	—
5	79 386,27	123 829,22	Аналитический метод	0,10	—
6	79 381,15	123 829,98	Аналитический метод	0,10	—
1	79 366,83	123 821,56	Аналитический метод	0,10	—

3. Сведения о характерных точках части (частей) границы объекта

1	2	3	4	5	6
—	—	—	—	—	—

