

ГРАФИЧЕСКОЕ ОПИСАНИЕ
местоположения границ населенных пунктов, территориальных
зон, особо охраняемых природных территорий, зон с особыми
условиями использования территории

Публичный сервитут в целях обеспечения строительства, реконструкции объектов инфраструктуры при реализации объекта: «Строительство дополнительных V и VI путей на участке Москва – Алабушево под специализированное пассажирское сообщение» (Этап 7. Строительство дополнительных V и VI путей под специализированное пассажирское движение с реконструкцией существующих железнодорожных путей на участке ст. Химки (искл.) – ст. Ховрино (искл.))»

(наименование объекта, местоположение границ которого описано (далее - объект))

Раздел 1

Сведения об объекте

№ п/п	Характеристики объекта	Описание характеристик
1	2	3
1	Местоположение объекта	Москва.
2	Площадь объекта ± величина погрешности определения площади (P ± ΔP)	1 637 ± 14 м ²
3	Иные характеристики объекта	<p>Вид объекта реестра границ: Граница публичного сервитута Кадастровый номер квартала: 77:09:0001030 Вид или наименование публичного сервитута по документу: Публичный сервитут в целях обеспечения строительства, реконструкции объектов инфраструктуры при реализации объекта: «Строительство дополнительных V и VI путей на участке Москва – Алабушево под специализированное пассажирское сообщение» (Этап 7. Строительство дополнительных V и VI путей под специализированное пассажирское движение с реконструкцией существующих железнодорожных путей на участке ст. Химки (искл.) – ст. Ховрино (искл.))»</p> <p>Орган, принявший решение об установлении публичного сервитута: Федеральное агентство железнодорожного транспорта (Росжелдор)</p> <p>Цель установления публичного сервитута: Публичный сервитут в целях обеспечения строительства, реконструкции объектов инфраструктуры при реализации объекта: «Строительство дополнительных V и VI путей на участке Москва – Алабушево под специализированное пассажирское сообщение» (Этап 7. Строительство дополнительных V и VI путей под специализированное пассажирское движение с реконструкцией существующих железнодорожных путей на участке ст. Химки (искл.) – ст. Ховрино (искл.)) для целей, предусмотренных п. 2 ч. 5 ст. 4 Федерального закона от 31.07.2020 N 254-ФЗ.</p> <p>Срок публичного сервитута: продолжительность: 22 месяца</p> <p>Обладатель публичного сервитута: Юридическое лицо, зарегистрированное в Российской Федерации Открытое акционерное общество «Российские железные дороги» (ИНН: 7708503727, ОГРН: 1037739877295, адрес эл. почты: dkrs-msk@msk.rzd.ru, почтовый адрес: 107174, г. Москва, вн.тер.г. Муниципальный Округ Басманный, ул Новая Басманная, д. 2/1, стр. 1).</p>

Раздел 2

Сведения о местоположении границ объекта

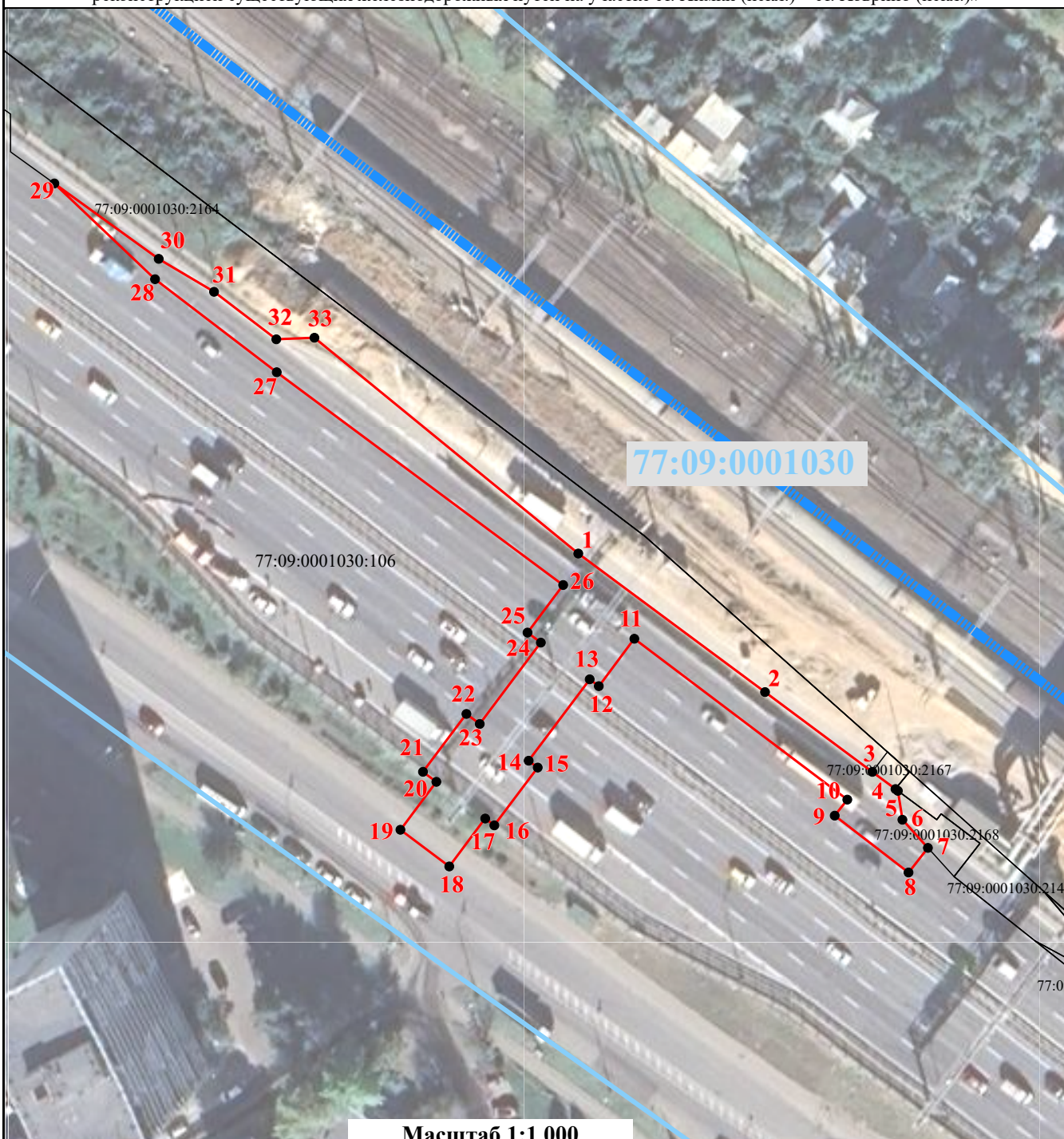
1. Система координат МСК Москвы

2. Сведения о характерных точках границ объекта

Обозначение характерных точек границ	Координаты, м		Метод определения координат характерной точки	Средняя квадратическая погрешность положения характерной точки (Mt), м	Описание обозначения точки на местности (при наличии)
	X	Y			
1	2	3	4	5	6
1	23 342,74	-362,61	Аналитический метод	0,10	—
2	23 319,67	-331,49	Аналитический метод	0,10	—
3	23 306,38	-313,60	Аналитический метод	0,10	—
4	23 303,52	-309,75	Аналитический метод	0,10	—
5	23 303,22	-309,35	Аналитический метод	0,10	—
6	23 298,41	-308,60	Аналитический метод	0,10	—
7	23 293,72	-304,35	Аналитический метод	0,10	—
8	23 289,62	-307,58	Аналитический метод	0,10	—
9	23 299,09	-319,88	Аналитический метод	0,10	—
10	23 301,76	-317,78	Аналитический метод	0,10	—
11	23 328,55	-353,27	Аналитический метод	0,10	—
12	23 320,66	-359,19	Аналитический метод	0,10	—
13	23 321,80	-360,71	Аналитический метод	0,10	—
14	23 308,24	-370,88	Аналитический метод	0,10	—
15	23 307,10	-369,37	Аналитический метод	0,10	—
16	23 297,47	-376,60	Аналитический метод	0,10	—
17	23 298,61	-378,12	Аналитический метод	0,10	—
18	23 290,63	-384,11	Аналитический метод	0,10	—
19	23 296,74	-392,25	Аналитический метод	0,10	—
20	23 304,72	-386,26	Аналитический метод	0,10	—
21	23 306,39	-388,49	Аналитический метод	0,10	—
22	23 316,03	-381,25	Аналитический метод	0,10	—
23	23 314,36	-379,03	Аналитический метод	0,10	—
24	23 327,91	-368,85	Аналитический метод	0,10	—
25	23 329,58	-371,07	Аналитический метод	0,10	—
26	23 337,50	-365,13	Аналитический метод	0,10	—
27	23 372,94	-412,86	Аналитический метод	0,10	—
28	23 388,43	-433,14	Аналитический метод	0,10	—
29	23 404,38	-449,92	Аналитический метод	0,10	—
30	23 391,82	-432,53	Аналитический метод	0,10	—
31	23 386,33	-423,31	Аналитический метод	0,10	—
32	23 378,42	-412,93	Аналитический метод	0,10	—
33	23 378,68	-406,58	Аналитический метод	0,10	—
1	23 342,74	-362,61	Аналитический метод	0,10	—
3. Сведения о характерных точках части (частей) границы объекта					
1	2	3	4	5	6
—	—	—	—	—	—

Схема расположения границ публичного сервитута

Публичный сервитут в целях обеспечения строительства, реконструкции объектов инфраструктуры при реализации объекта: «Строительство дополнительных V и VI путей на участке Москва – Алабушево под специализированное пассажирское сообщение» (Этап 7. Строительство дополнительных V и VI путей под специализированное пассажирское движение с реконструкцией существующих железнодорожных путей на участке ст. Химки (искл.) – ст. Ховрино (искл.))



Условные обозначения:

- 1** ● - характерные точки границ публичного сервитута и их обозначение
- - проектная граница публичного сервитута
- - границы земельных участков по сведениям, содержащимся в ЕГРН
- - границы кадастрового квартала
- 77:09:0001030:65 - кадастровый номер земельного участка
- 77:09:0001030 - номер кадастрового квартала
- — — - граница муниципального образования