

**ГРАФИЧЕСКОЕ ОПИСАНИЕ**  
**местоположения границ населенных пунктов, территориальных**  
**зон, особо охраняемых природных территорий, зон с особыми**  
**условиями использования территории**

*Публичный сервитут в целях обеспечения строительства, реконструкции объектов инфраструктуры при реализации объекта: «Строительство дополнительных V и VI путей на участке Москва – Алабушево под специализированное пассажирское сообщение» («Этап 5. Реконструкция ст. Химки со строительством дополнительных V и VI путей под специализированное пассажирское движение»)*

(наименование объекта, местоположение границ которого описано (далее - объект))

**Раздел 1**

| Сведения об объекте |   |   |
|---------------------|---|---|
| № п/п               | Характеристики объекта  | Описание характеристик  |
| 1                   | 2   | 3   |
| 1                   | Местоположение объекта  | Московская область, Химки городской округ, город Химки  |
| 2                   | Площадь объекта ± величина погрешности определения площади (P ± ΔP) | 45 ± 2 м <sup>2</sup>   |
| 3                   | Иные характеристики объекта   | <p>Вид объекта реестра границ: Граница публичного сервитута<br/>Кадастровый номер квартала: 50:10:0010202<br/>Орган, принявший решение об установлении публичного сервитута: Федеральное агентство железнодорожного транспорта (Росжелдор)<br/>Цель установления публичного сервитута: Публичный сервитут в целях обеспечения строительства, реконструкции объектов инфраструктуры при реализации объекта: «Строительство дополнительных V и VI путей на участке Москва – Алабушево под специализированное пассажирское сообщение» («Этап 5. Реконструкция ст. Химки со строительством дополнительных V и VI путей под специализированное пассажирское движение») для целей, предусмотренных п. 2 ч. 5 ст. 4 Федерального закона от 31.07.2020 N 254-ФЗ, в границах кадастрового квартала 50:10:0010202<br/>Срок публичного сервитута: продолжительность: 28 месяцев<br/>Обладатель публичного сервитута: Юридическое лицо, зарегистрированное в Российской Федерации Открытое акционерное общество «Российские железные дороги» (ИНН: 7708503727, ОГРН: 1037739877295, адрес эл. почты: dkrs-msk@msk.rzd.ru, почтовый адрес: 107174, г. Москва, вн.тер.г. муниципальный округ Басманный, ул. Новая Басманная, д. 2/1, стр. 1).</p> |

**Раздел 2**

**Сведения о местоположении границ объекта**

**1. Система координат** МСК-50, зона 2

**2. Сведения о характерных точках границ объекта**

| Обозначение<br>характерных<br>точек<br>границ | Координаты, м |              | Метод определения<br>координат характерной<br>точки | Средняя<br>квадратическая<br>погрешность<br>положения<br>характерной<br>точки (Mt), м | Описание<br>обозначения точки<br>на местности (при<br>наличии) |
|---|---------------|--------------|---|---|--|
|   | X             | Y            |   |   |  |
| <b>1</b>                                      | <b>2</b>      | <b>3</b>     | <b>4</b>  | <b>5</b>  | <b>6</b>   |
| 1   | 485 566,28    | 2 184 013,51 | Аналитический метод                                 | 0,10  | —  |
| 2   | 485 558,32    | 2 184 016,73 | Аналитический метод                                 | 0,10  | —  |
| 3   | 485 557,96    | 2 184 018,18 | Аналитический метод                                 | 0,10  | —  |
| 4   | 485 554,77    | 2 184 019,84 | Аналитический метод                                 | 0,10  | —  |
| 5   | 485 562,19    | 2 184 008,13 | Аналитический метод                                 | 0,10  | —  |
| 6   | 485 567,27    | 2 184 012,01 | Аналитический метод                                 | 0,10  | —  |
| 1   | 485 566,28    | 2 184 013,51 | Аналитический метод                                 | 0,10  | —  |

**3. Сведения о характерных точках части (частей) границы объекта**

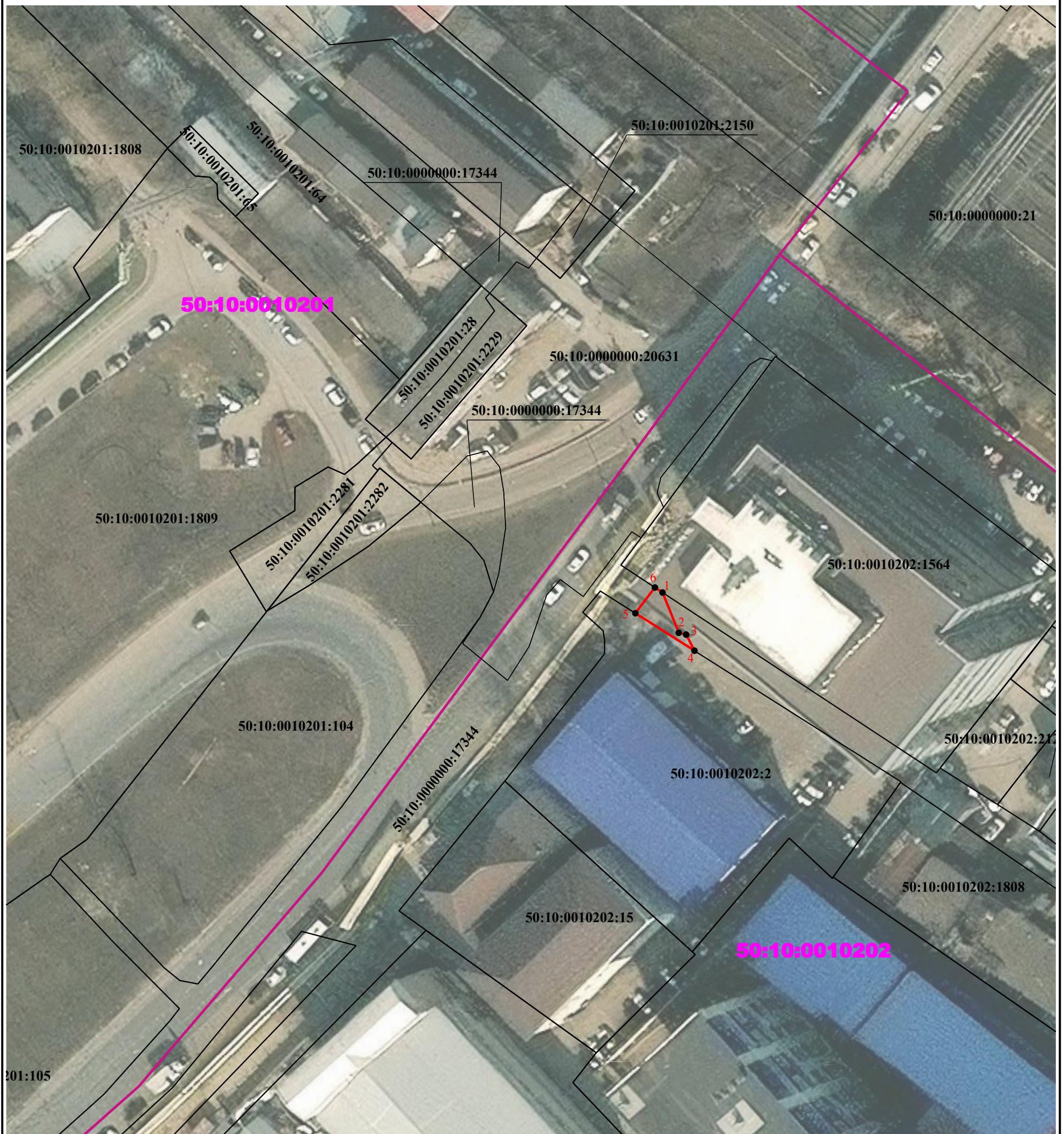
| <b>1</b> | <b>2</b> | <b>3</b> | <b>4</b> | <b>5</b> | <b>6</b> |
|----------|----------|----------|----------|----------|----------|
| —        | —        | —        | —        | —        | —        |



## Графическое описание местоположения границ публичного сервитута





### Схема расположения границ публичного сервитута

в целях обеспечения строительства, реконструкции объектов инфраструктуры при реализации объекта: «Строительство дополнительных V и VI путей на участке Москва – Алабушево под специализированное пассажирское сообщение» («Этап 5. Реконструкция ст. Химки со строительством дополнительных V и VI путей под специализированное пассажирское движение») в границах кадастрового квартала 50:10:0010202



Масштаб 1:800

#### Условные обозначения:

-  - проектные границы публичного сервитута
-  - характерная точка проектной границы публичного сервитута
-  - граница земельного участка по сведениям ЕГРН
-  - граница кадастрового квартала
- 50:10:0010201:1808 - кадастровый номер земельного участка
- 50:10:0010201 - номер кадастрового квартала