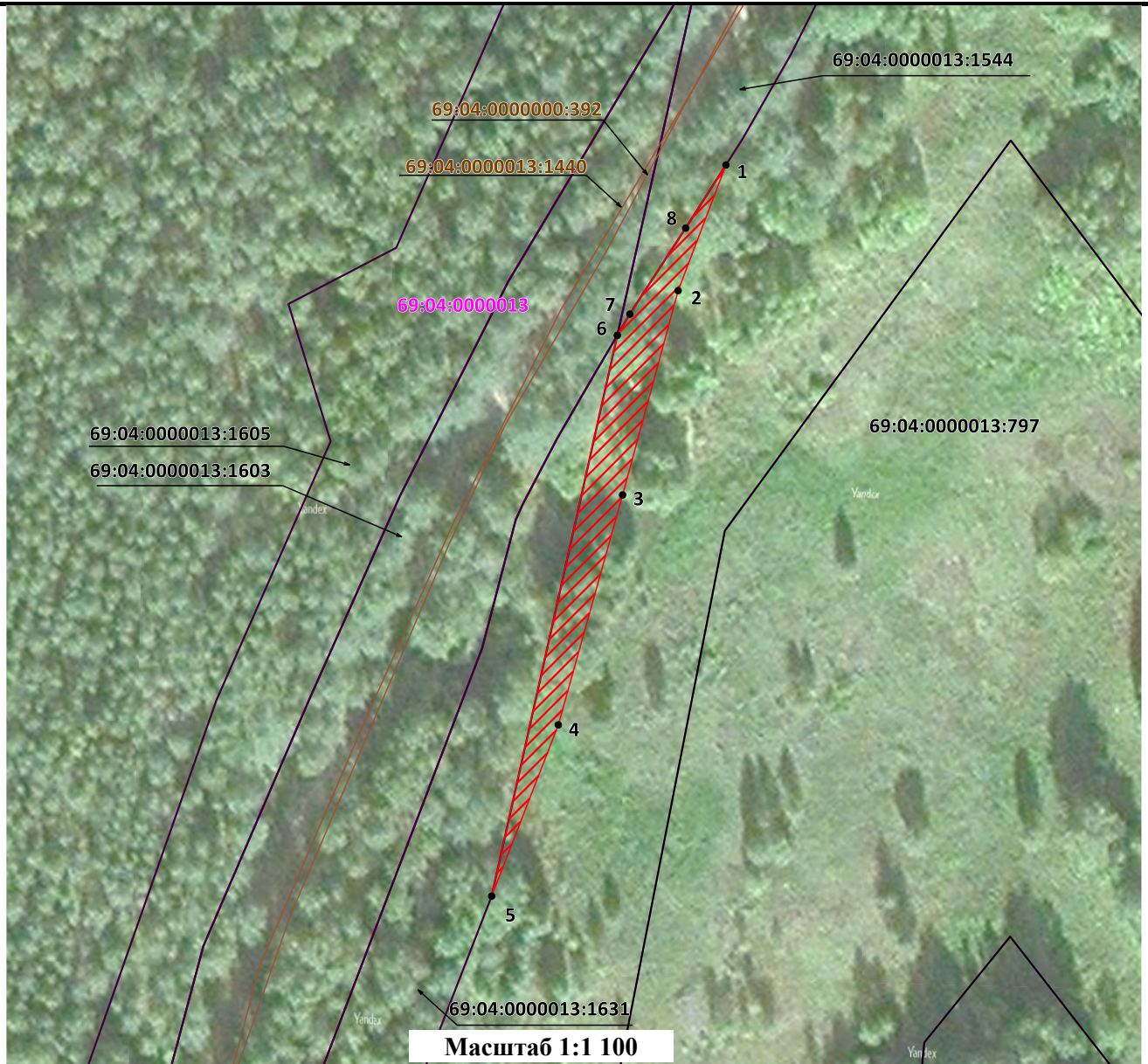



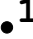


Графическое описание местоположения границ публичного сервитута

Публичный сервитут в целях обеспечения строительства, реконструкции объектов инфраструктуры при реализации объекта: «Создание высокоскоростной железнодорожной магистрали Санкт-Петербург – Москва (участок Крюково (Алабушево) – Обухово (3 этап Строительство участка Валдай ВСМ (вкл.) – Выползово ВСМ (вкл.))» на территории Тверской области» для целей, предусмотренных п.2 ч.5 ст.4 Федерального закона от 31.07.2020 №254-ФЗ, в границах кадастрового квартала 69:04:0000013

Схема расположения границ публичного сервитута



Условные обозначения:

-  - Проектные границы публичного сервитута
-  **1** - Обозначение характерных точек границ публичного сервитута
-  - Границы земельных участков, сведения о которых содержатся в ЕГРН
- 69:04:0000013:797 - Кадастровый номер земельного участка по сведениям ЕГРН
- 69:04:0000013 - Кадастровый номер квартала по сведениям ЕГРН
- 69:04:0000000:392 - Кадастровый номер объекта капитального строительства по сведениям ЕГРН
-  - Часть контура объекта капитального строительства по сведениям ЕГРН

ГРАФИЧЕСКОЕ ОПИСАНИЕ

местоположения границ публичного сервитута

Публичный сервитут в целях обеспечения строительства, реконструкции объектов инфраструктуры при реализации объекта: «Создание высокоскоростной железнодорожной магистрали Санкт-Петербург – Москва (участок Крюково (Алабушево) – Обухово)» (3 этап Строительство участка Валдай ВСМ (вкл.) – Выползово ВСМ (вкл.))» на территории Тверской области» для целей, предусмотренных п.2 ч.5 ст.4 Федерального закона от 31.07.2020 №254-ФЗ, в границах кадастрового квартала 69:04:0000013

(наименование объекта, местоположение границ которого описано (далее - объект)

Раздел 1

Сведения об объекте

№ п/п	Характеристики объекта	Описание характеристик
1	2	3
1	Местоположение объекта	Тверская область, Бологовский муниципальный округ.
2	Площадь объекта ± величина погрешности определения площади (Р ± ΔР)	601 ± 9 м ²
3	Иные характеристики объекта	Вид объекта реестра границ: Граница публичного сервитута Кадастровый номер квартала: 69:04:0000013 Орган, принявший решение об установлении публичного сервитута: Федеральное агентство железнодорожного транспорта Цель установления публичного сервитута: Публичный сервитут в целях обеспечения строительства, реконструкции объектов инфраструктуры при реализации объекта: «Создание высокоскоростной железнодорожной магистрали Санкт-Петербург – Москва (участок Крюково (Алабушево) – Обухово)» (3 этап Строительство участка Валдай ВСМ (вкл.) – Выползово ВСМ (вкл.))» на территории Тверской области» для целей, предусмотренных п.2 ч.5 ст.4 Федерального закона от 31.07.2020 №254-ФЗ, в границах кадастрового квартала 69:04:0000013 Срок публичного сервитута: продолжительность: 33 месяца Обладатель публичного сервитута: Юридическое лицо, зарегистрированное в Российской Федерации Общество с ограниченной ответственностью «ВСМ Две Столицы» (ИНН: 9726064201, ОГРН: 1247700011900, адрес эл. почты: info@vsm2stl.ru, почтовый адрес: 121614, г. Москва, вн.тер.г. муниципальный округ Крылатское, ул. Крылатская, д. 17, к. 2).

Раздел 2

Сведения о местоположении границ объекта

1. Система координат МСК-69, зона 2

2. Сведения о характерных точках границ объекта

Обозначение характерных точек границ	Координаты, м		Метод определения координат характерной точки	Средняя квадратическая погрешность положения характерной точки (Mt), м	Описание обозначения точки на местности (при наличии)
	X	Y			
1	2	3	4	5	6
1	404 227,13	2 149 074,56	Аналитический метод	0,10	—
2	404 206,08	2 149 066,54	Аналитический метод	0,10	—
3	404 171,88	2 149 057,24	Аналитический метод	0,10	—
4	404 133,39	2 149 046,47	Аналитический метод	0,10	—
5	404 104,72	2 149 035,32	Аналитический метод	0,10	—
6	404 198,60	2 149 056,35	Аналитический метод	0,10	—
7	404 202,16	2 149 058,45	Аналитический метод	0,10	—
8	404 216,56	2 149 067,81	Аналитический метод	0,10	—
1	404 227,13	2 149 074,56	Аналитический метод	0,10	—

3. Сведения о характерных точках части (частей) границы объекта

1	2	3	4	5	6
—	—	—	—	—	—

