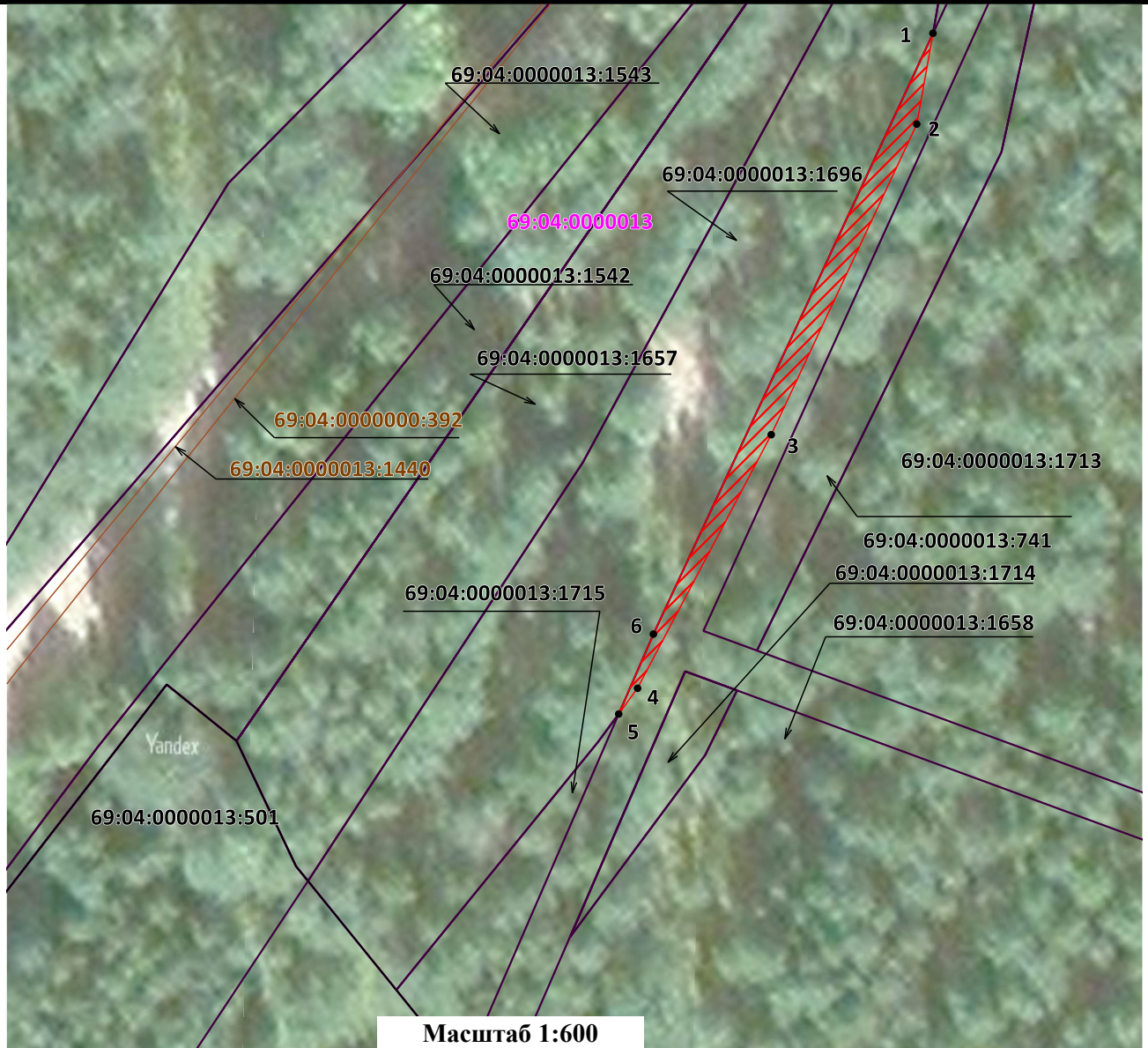



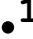



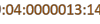

### Графическое описание местоположения границ публичного сервитута

Публичный сервитут в целях обеспечения строительства, реконструкции объектов инфраструктуры при реализации объекта: «Создание высокоскоростной железнодорожной магистрали Санкт-Петербург – Москва (участок Крюково (Алабушево) – Обухово (3 этап Строительство участка Валдай ВСМ (вкл.) – Выползово ВСМ (вкл.))» на территории Тверской области» для целей, предусмотренных п.2 ч.5 ст.4 Федерального закона от 31.07.2020 №254-ФЗ, в границах кадастрового квартала 69:04:0000013

### Схема расположения границ публичного сервитута



#### Условные обозначения:

-  - Проектные границы публичного сервитута
-  **1** - Обозначение характерных точек границ публичного сервитута
-  - Границы земельных участков, сведения о которых содержатся в ЕГРН
-  69:04:0000013:1713 - Кадастровый номер земельного участка по сведениям ЕГРН
-  69:04:0000013 - Кадастровый номер квартала по сведениям ЕГРН
-  69:04:0000013:1440 - Кадастровый номер объекта капитального строительства по сведениям ЕГРН
-  - Часть контура объекта капитального строительства по сведениям ЕГРН

## ГРАФИЧЕСКОЕ ОПИСАНИЕ

### местоположения границ публичного сервитута

*Публичный сервитут в целях обеспечения строительства, реконструкции объектов инфраструктуры при реализации объекта: «Создание высокоскоростной железнодорожной магистрали Санкт-Петербург – Москва (участок Крюково (Алабушево) – Обухово)» (3 этап Строительство участка Валдай ВСМ (вкл.) – Выползово ВСМ (вкл.))» на территории Тверской области для целей, предусмотренных п.2 ч.5 ст.4 Федерального закона от 31.07.2020 №254-ФЗ, в границах кадастрового квартала 69:04:0000013*

(наименование объекта, местоположение границ которого описано (далее - объект)

#### Раздел 1

##### Сведения об объекте

№ п/п	Характеристики объекта	Описание характеристик
1	2	3
1	Местоположение объекта	Тверская область, Бологовский муниципальный округ.
2	Площадь объекта ± величина погрешности определения площади (Р ± ΔР)	111 ± 4 м <sup>2</sup>
3	Иные характеристики объекта	Вид объекта реестра границ: Граница публичного сервитута Кадастровый номер квартала: 69:04:0000013 Орган, принявший решение об установлении публичного сервитута: Федеральное агентство железнодорожного транспорта Цель установления публичного сервитута: Публичный сервитут в целях обеспечения строительства, реконструкции объектов инфраструктуры при реализации объекта: «Создание высокоскоростной железнодорожной магистрали Санкт-Петербург – Москва (участок Крюково (Алабушево) – Обухово)» (3 этап Строительство участка Валдай ВСМ (вкл.) – Выползово ВСМ (вкл.))» на территории Тверской области» для целей, предусмотренных п.2 ч.5 ст.4 Федерального закона от 31.07.2020 №254-ФЗ, в границах кадастрового квартала 69:04:0000013 Срок публичного сервитута: продолжительность: 33 месяца Обладатель публичного сервитута: Юридическое лицо, зарегистрированное в Российской Федерации Общество с ограниченной ответственностью «ВСМ Две Столицы» (ИНН: 9726064201, ОГРН: 1247700011900, адрес эл. почты: info@vsm2stl.ru, почтовый адрес: 121614, г. Москва, вн.тер.г. муниципальный округ Крылатское, ул. Крылатская, д. 17, к. 2).

**Раздел 2**

**Сведения о местоположении границ объекта**

**1. Система координат** МСК-69, зона 2

**2. Сведения о характерных точках границ объекта**

Обозначение характерных точек границ	Координаты, м		Метод определения координат характерной точки	Средняя квадратическая погрешность положения характерной точки (Mt), м	Описание обозначения точки на местности (при наличии)
	X	Y			
<b>1</b>	<b>2</b>	<b>3</b>	<b>4</b>	<b>5</b>	<b>6</b>
1	405 108,96	2 149 920,74	Аналитический метод	0,10	—
2	405 100,74	2 149 919,27	Аналитический метод	0,10	—
3	405 072,63	2 149 906,09	Аналитический метод	0,10	—
4	405 049,68	2 149 893,98	Аналитический метод	0,10	—
5	405 047,35	2 149 892,27	Аналитический метод	0,10	—
6	405 054,58	2 149 895,41	Аналитический метод	0,10	—
1	405 108,96	2 149 920,74	Аналитический метод	0,10	—

**3. Сведения о характерных точках части (частей) границы объекта**

<b>1</b>	<b>2</b>	<b>3</b>	<b>4</b>	<b>5</b>	<b>6</b>
—	—	—	—	—	—

