



МИНИСТЕРСТВО ТРАНСПОРТА РОССИЙСКОЙ ФЕДЕРАЦИИ

ФЕДЕРАЛЬНОЕ АГЕНТСТВО ЖЕЛЕЗНОДОРОЖНОГО ТРАНСПОРТА  
(РОСЖЕЛДОР)

## РАСПОРЯЖЕНИЕ

26.03.2026

Москва

№

АБ-635-р

### **Об установлении публичного сервитута в интересах общества с ограниченной ответственностью «ВСМ Две Столицы»**

В соответствии с Земельным кодексом Российской Федерации, статьей 4 Федерального закона от 31.07.2020 № 254-ФЗ «Об особенностях регулирования отдельных отношений в целях модернизации и расширения магистральной инфраструктуры и о внесении изменений в отдельные законодательные акты Российской Федерации», пунктом 5.3.18 (3) Положения о Федеральном агентстве железнодорожного транспорта, утвержденного постановлением Правительства Российской Федерации от 30.07.2004 № 397, и на основании ходатайства общества с ограниченной ответственностью «ВСМ Две Столицы» (далее – ООО «ВСМ Две Столицы»), поступившего письмом общества с ограниченной ответственностью «Гелмерт» от 05.03.2026 № 9198/26-и:

1. Установить публичный сервитут площадью 2823 кв.м на срок 33 месяца в интересах ООО «ВСМ Две Столицы» (ОГРН 1247700011900, ИНН 9726064201) в отношении земельного участка с кадастровым номером 69:04:0000008:1108 и адресным ориентиром: Местоположение установлено относительно ориентира, расположенного за пределами участка. Ориентир Жилой дом. Участок находится примерно в 590 м, по направлению на юг от ориентира. Почтовый адрес ориентира: Тверская область, Бологовский муниципальный округ, деревня Сопки, дом 3.

2. Срок, в течение которого использование земельного участка (его части) и (или) расположенного на нем объекта недвижимости в соответствии с их разрешенным использованием будет невозможно или существенно затруднено (при возникновении таких обстоятельств), составляет 12 месяцев.

3. Утвердить границы публичного сервитута общей площадью 2823 кв.м согласно прилагаемому графическому описанию местоположения границ публичного сервитута и перечням координат характерных точек вышеуказанных границ, являющихся неотъемлемой частью настоящего распоряжения (приложение № 1).

4. Владелец публичного сервитута (ООО «ВСМ Две Столицы») при осуществлении деятельности, для обеспечения которой испрашивается публичный

сервитут, обязан учитывать ранее установленные ограничения (обременения) в использовании объекта недвижимости.

5. Владелец публичного сервитута (ООО «ВСМ Две Столицы») обязан привести земельный участок в состояние, пригодное для использования в соответствии с его видом разрешенного использования в срок не позднее чем 3 месяца после завершения деятельности, для осуществления которой был установлен публичный сервитут.

6. Соглашение об осуществлении публичного сервитута в соответствии со статьей 39.47 Земельного кодекса Российской Федерации заключается с собственником земельного участка, находящегося в частной собственности, или арендатором, землепользователем, землевладельцем земельного участка, находящегося в государственной или муниципальной собственности, в отношении которых установлен публичный сервитут.

7. В случае, если деятельность владельца публичного сервитута (ООО «ВСМ Две Столицы») приведет к деградации земельного участка сельскохозяйственного назначения с кадастровым номером 69:04:0000008:1108, владельцем публичного сервитута (ООО «ВСМ Две Столицы») должна быть обеспечена разработка проекта рекультивации земель сельскохозяйственного назначения.

8. Публичный сервитут устанавливается в целях обеспечения строительства, реконструкции объектов инфраструктуры при реализации объекта: «Создание высокоскоростной железнодорожной магистрали Санкт-Петербург – Москва (участок Крюково (Алабушево) – Обухово)». 3 этап – Строительство участка Валдай ВСМ (вкл.) – Выползово ВСМ (вкл.) на территории Тверской области», на основании документации по планировке территории (проекта планировки территории и проекта межевания территории), утвержденной распоряжением Федерального агентства железнодорожного транспорта от 30.08.2024 № АБ-864-р (с изменениями от 24.11.2025 № АБ-1826-р).

9. Управлению земельно-имущественных отношений и правовой деятельности Федерального агентства железнодорожного транспорта:

1) направить в соответствии с Федеральным законом от 13.07.2015 № 218-ФЗ «О государственной регистрации недвижимости» копию настоящего распоряжения в филиал ППК «Роскадастр» по Тверской области;

2) направить копию настоящего распоряжения в ООО «ВСМ Две Столицы»;

3) обеспечить размещение настоящего распоряжения на официальном сайте Федерального агентства железнодорожного транспорта в информационно-коммуникационной сети «Интернет».

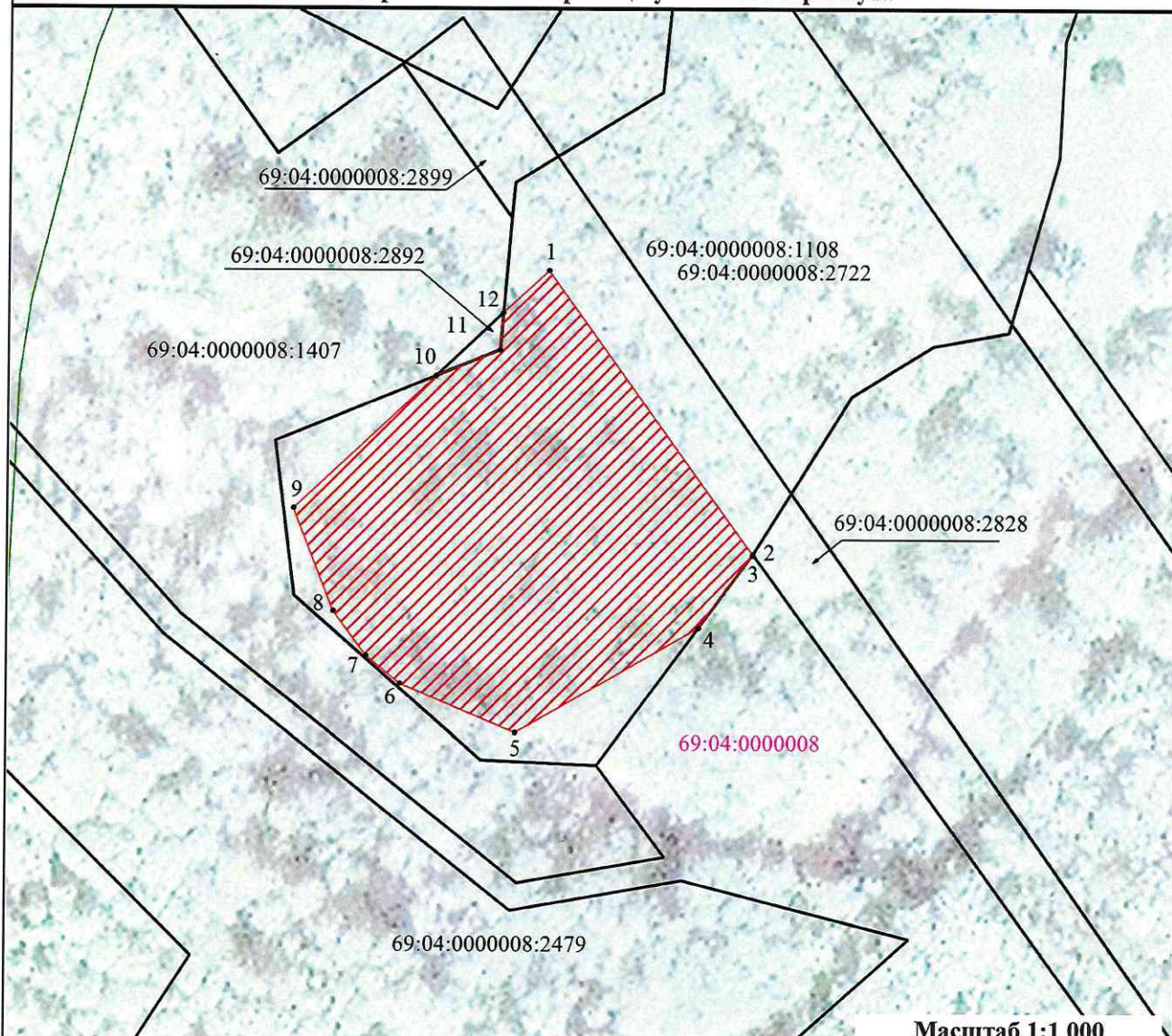
Заместитель руководителя

А.С. Батюк

### Графическое описание местоположения границ публичного сервитута

Публичный сервитут в целях обеспечения строительства, реконструкции объектов инфраструктуры при реализации объекта: «Создание высокоскоростной железнодорожной магистрали Санкт-Петербург – Москва (участок Крюково (Алабушево) – Обухово)». 3 этап Строительство участка Валдай ВСМ (вкл.) – Выползово ВСМ (вкл.) на территории Тверской области для целей, предусмотренных п.2 ч.5 ст.4 Федерального закона от 31.07.2020 №254-ФЗ, в границах земельного участка с кадастровым номером 69:04:0000008:1108

### Схема расположения границ публичного сервитута



#### Условные обозначения:

- Проектные границы публичного сервитута
- Обозначение характерных точек границ публичного сервитута
- Кадастровый номер квартала по сведениям ЕГРН
- Часть границы кадастрового квартала по сведениям ЕГРН
- Кадастровый номер земельного участка по сведениям ЕГРН
- Границы земельных участков, сведения о которых содержатся в ЕГРН

**ГРАФИЧЕСКОЕ ОПИСАНИЕ**  
**местоположения границ населенных пунктов, территориальных**  
**зон, особо охраняемых природных территорий, зон с особыми**  
**условиями использования территории**

*Публичный сервитут в целях обеспечения строительства, реконструкции объектов инфраструктуры при реализации объекта: «Создание высокоскоростной железнодорожной магистрали Санкт-Петербург – Москва (участок Крюково (Алабушево) – Обухово». 3 этап - Строительство участка Валдай ВСМ (вкл.) – Выползово ВСМ (вкл.) на территории Тверской области для целей, предусмотренных п.2 ч.5 ст.4 Федерального закона от 31.07.2020 №254-ФЗ, в границах земельного участка с кадастровым номером 69:04:0000008:1108*

(наименование объекта, местоположение границ которого описано (далее - объект))

**Раздел 1**

**Сведения об объекте**

№ п/п	Характеристики объекта	Описание характеристик
1	2	3
1	Местоположение объекта	Тверская область, Бологовский муниципальный округ.
2	Площадь объекта ± величина погрешности определения площади ( $P \pm \Delta P$ )	2 823 ± 19 м <sup>2</sup>
3	Иные характеристики объекта	<p>Вид объекта реестра границ: Граница публичного сервитута            Кадастровый номер квартала: 69:04:0000008            Орган, принявший решение об установлении публичного сервитута: Федеральное агентство железнодорожного транспорта            Цель установления публичного сервитута: Публичный сервитут в целях обеспечения строительства, реконструкции объектов инфраструктуры при реализации объекта: «Создание высокоскоростной железнодорожной магистрали Санкт-Петербург – Москва (участок Крюково (Алабушево) – Обухово). 3 этап - Строительство участка Валдай ВСМ (вкл.) – Выползово ВСМ (вкл.) на территории Тверской области для целей, предусмотренных п.2 ч.5 ст.4 Федерального закона от 31.07.2020 №254-ФЗ, в границах земельного участка с кадастровым номером 69:04:0000008:1108            Срок публичного сервитута: продолжительность: 33 месяца            Владелец публичного сервитута: Юридическое лицо, зарегистрированное в Российской Федерации Общество с ограниченной ответственностью «ВСМ Две Столицы» (ИНН: 9726064201, ОГРН: 1247700011900, адрес эл. почты: info@vsm2stl.ru, почтовый адрес: 121614, г. Москва, вн.тер.г. муниципальный округ Крылатское, ул. Крылатская, д. 17, к. 2).</p>

**Раздел 2**

**Сведения о местоположении границ объекта**

**1. Система координат** МСК-69, зона 2

**2. Сведения о характерных точках границ объекта**

Обозначение характерных точек границ	Координаты, м		Метод определения координат характерной точки	Средняя квадратическая погрешность положения характерной точки (Mt), м	Описание обозначения точки на местности (при наличии)
	X	Y			
1	2	3	4	5	6
1	427 812,80	2 139 200,88	Аналитический метод	0,10	—
2	427 769,44	2 139 232,69	Аналитический метод	0,10	—
3	427 769,29	2 139 232,60	Аналитический метод	0,10	—
4	427 758,14	2 139 224,35	Аналитический метод	0,10	—
5	427 742,04	2 139 196,10	Аналитический метод	0,10	—
6	427 749,53	2 139 178,31	Аналитический метод	0,10	—
7	427 753,79	2 139 173,08	Аналитический метод	0,10	—
8	427 760,64	2 139 167,99	Аналитический метод	0,10	—
9	427 776,39	2 139 161,77	Аналитический метод	0,10	—
10	427 796,67	2 139 183,55	Аналитический метод	0,10	—
11	427 800,63	2 139 193,37	Аналитический метод	0,10	—
12	427 806,31	2 139 193,84	Аналитический метод	0,10	—
1	427 812,80	2 139 200,88	Аналитический метод	0,10	—

**3. Сведения о характерных точках части (частей) границы объекта**

1	2	3	4	5	6
—	—	—	—	—	—

