



МИНИСТЕРСТВО ТРАНСПОРТА РОССИЙСКОЙ ФЕДЕРАЦИИ

ФЕДЕРАЛЬНОЕ АГЕНТСТВО ЖЕЛЕЗНОДОРОЖНОГО ТРАНСПОРТА
(РОСЖЕЛДОР)

РАСПОРЯЖЕНИЕ

20.03.2026

Москва

№ АБ-623-р

Об установлении публичного сервитута в интересах открытого акционерного общества «Российские железные дороги»

В соответствии с Земельным кодексом Российской Федерации, статьей 4 Федерального закона от 31.07.2020 № 254-ФЗ «Об особенностях регулирования отдельных отношений в целях модернизации и расширения магистральной инфраструктуры и о внесении изменений в отдельные законодательные акты Российской Федерации», пунктом 5.3.18 (3) Положения о Федеральном агентстве железнодорожного транспорта, утвержденного постановлением Правительства Российской Федерации от 30.07.2004 № 397, и на основании ходатайства открытого акционерного общества «Российские железные дороги» (далее – ОАО «РЖД», поступившего письмом Группы заказчика по реализации проекта «Высокоскоростная железнодорожная магистраль Москва – Санкт-Петербург» Дирекции по комплексной реконструкции железных дорог и строительству объектов железнодорожного транспорта – филиала ОАО «РЖД» от 27.02.2026 № ИСХ-2125/ДКРС-ВСМ:

1. Установить публичный сервитут площадью 86 кв.м на срок 7 месяцев в интересах ОАО «РЖД» (ОГРН 1037739877295, ИНН 7708503727) в отношении земельного участка с кадастровым номером 69:10:0000008:2363 и адресным ориентиром: Местоположение установлено относительно ориентира, расположенного в границах участка. Почтовый адрес ориентира: обл. Тверская, р-н Калининский, с/п Медновское, автодорога «Москва – Санкт-Петербург» – Лихославль..

2. Срок, в течение которого использование земельного участка (его части) и (или) расположенного на нем объекта недвижимости в соответствии с их разрешенным использованием будет невозможно или существенно затруднено (при возникновении таких обстоятельств), составляет 7 месяцев.

3. Утвердить границы публичного сервитута общей площадью 86 кв.м согласно прилагаемому графическому описанию местоположения границ публичного сервитута и перечням координат характерных точек вышеуказанных

границ, являющихся неотъемлемой частью настоящего распоряжения (приложение № 1).

4. Владелец публичного сервитута (ОАО «РЖД») при осуществлении деятельности, для обеспечения которой испрашивается публичный сервитут, обязан учитывать ранее установленные ограничения (обременения) в использовании объекта недвижимости.

5. Владелец публичного сервитута (ОАО «РЖД») обязан привести земельный участок в состояние, пригодное для использования в соответствии с его видом разрешенного использования в срок не позднее чем 3 месяца после завершения деятельности, для осуществления которой был установлен публичный сервитут.

6. Соглашение об осуществлении публичного сервитута в соответствии со статьей 39.47 Земельного кодекса Российской Федерации заключается с собственником земельного участка, находящегося в частной собственности, или арендатором, землепользователем, землевладельцем земельного участка, находящегося в государственной или муниципальной собственности, в отношении которых установлен публичный сервитут.

7. Публичный сервитут устанавливается в целях обеспечения строительства, реконструкции объектов инфраструктуры при реализации объекта: «Инфраструктура железнодорожного транспорта 5 этапа – Строительство участка Логовежь ВСМ (вкл.) – Новая Тверь ВСМ (искл.). Строительство завода по производству типовых железобетонных балок пролетных строений «Букарево» (реализуемого в рамках проекта «Создание высокоскоростной железнодорожной магистрали Санкт-Петербург – Москва» (участок Крюково (Алабушево) – Обухово)» на основании документации по планировке территории (проекта планировки территории и проекта межевания территории), утвержденной распоряжением Федерального агентства железнодорожного транспорта от 22.01.2026 № АБ-83-р.

9. Управлению земельно-имущественных отношений и правовой деятельности Федерального агентства железнодорожного транспорта:

1) направить в соответствии с Федеральным законом от 13.07.2015 № 218-ФЗ «О государственной регистрации недвижимости» копию настоящего распоряжения в филиал ППК «Роскадастр» по Тверской области;

2) направить копию настоящего распоряжения в ОАО «РЖД»;

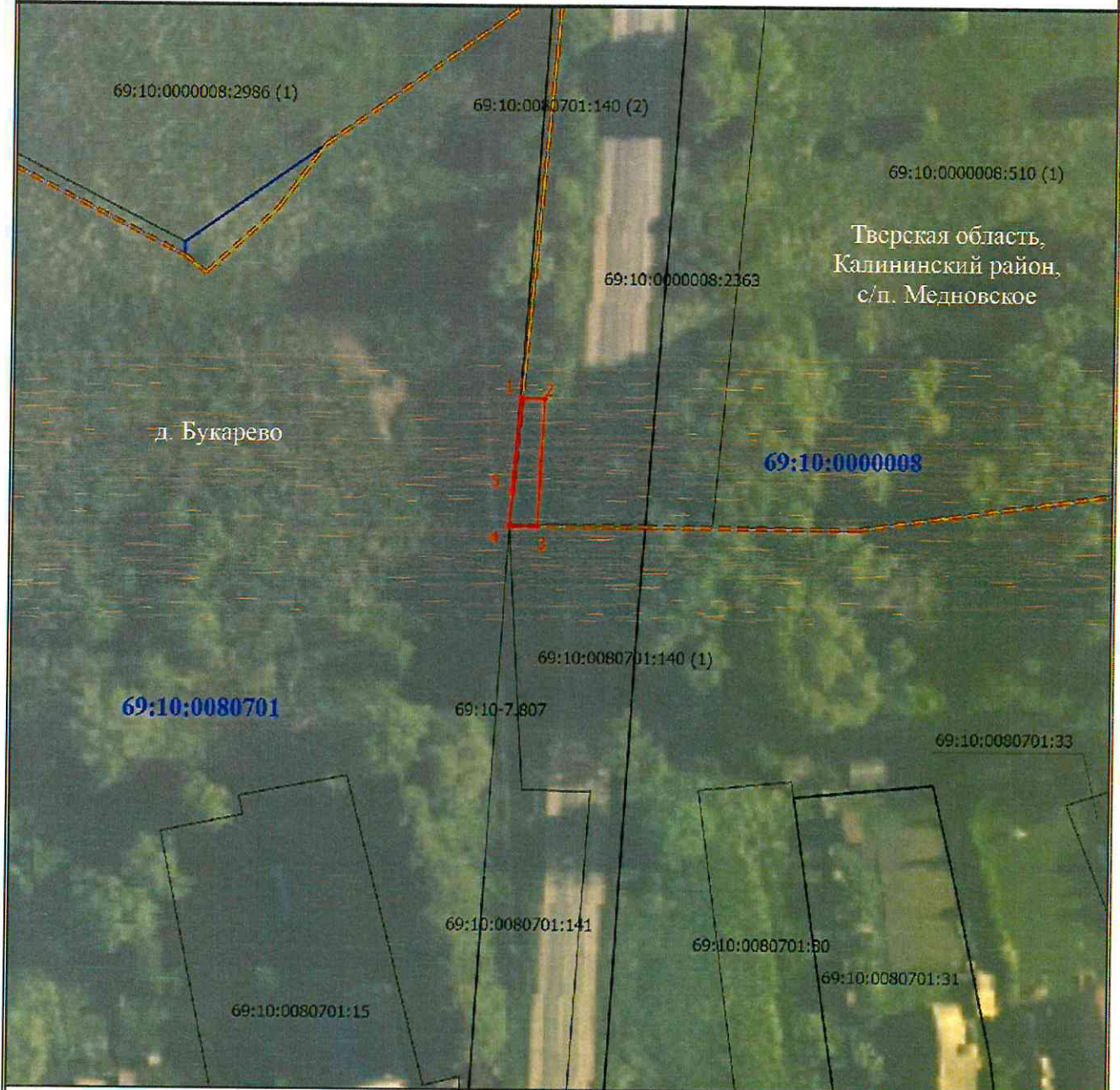
3) обеспечить размещение настоящего распоряжения на официальном сайте Федерального агентства железнодорожного транспорта в информационно-коммуникационной сети «Интернет».

Заместитель руководителя



А.С. Батюк

Графическое описание местоположения границ публичного сервитута
Публичный сервитут в целях строительства линейных объектов инфраструктур (Обеспечение присоединения проектируемой подъездной дороги завода к существующей автомобильной дороге) для размещения объекта: «Инфраструктура железнодорожного транспорта 5 этапа – Строительство участка Логовежь ВСМ (вкл.) – Новая Тверь ВСМ (искл.). Строительство завода по производству типовых железобетонных балок пролётных строений «Букарево» (реализуемого в рамках проекта «Создание высокоскоростной железнодорожной магистрали Санкт-Петербург – Москва» (участок Крюково (Алабушево) – Обухово)» в соответствии с п.1 ч.5 ст.4 Федерального закона от 31.07.2020 № 254-ФЗ, в границах земельного участка с кадастровым номером 69:10:0000008:2363
Схема расположения границ публичного сервитута



Масштаб 1:1000

Условные обозначения

- | | | | |
|-------------------------|--|------------------------------|---|
| 69:06:0000028 | - Номер кадастрового квартала | ————— | - Граница кадастрового квартала |
| ————— | - Часть границы, сведения ЕИРН о которой позволяют однозначно определить ее положение на местности | ————— | - Граница земельного участка |
| 69:10:0080701:15 | - Кадастровый номер земельного участка | 69:10:0080701:140 (1) | - Обозначение контура земельного участка |
| ————— | - Граница территориальной зоны | 69:10-7.807 | - Территориальная зона 69:10-7.807 Жилая зона |
| 1 | - Обозначение новой характерной точки границы публичного сервитута | Контур | - Обозначение контура границ публичного сервитута |
| ● | - Характерная точка границы публичного сервитута | ————— | - Границы публичного сервитута |
| ----- | - Граница населенного пункта | ————— | - Граница зоны с особыми условиями |

Графическое описание местоположения границ публичного сервитута

Публичный сервитут в целях строительства линейных объектов инфраструктур (Обеспечение присоединения проектируемой подъездной дороги завода к существующей автомобильной дороге) для размещения объекта: «Инфраструктура железнодорожного транспорта 5 этапа – Строительство участка Логовежь ВСМ (вкл.) – Новая Тверь ВСМ (искл.). Строительство завода по производству типовых железобетонных балок пролетных строений «Букарево» (реализуемого в рамках проекта «Создание высокоскоростной железнодорожной магистрали Санкт-Петербург – Москва» (участок Крюково (Алабушево) – Обухово)» в соответствии с п.1 ч.5 ст.4 Федерального закона от 31.07.2020 № 254-ФЗ, в границах земельного участка с кадастровым номером 69:10:0000008:2363
(наименование объекта, местоположение границ которого описано (далее - объект))

Раздел 1

Сведения об объекте

№ п/п	Характеристики объекта	Описание характеристик
1	2	3
1.	Местоположение объекта	Тверская область, м.о Калининский
2.	Площадь объекта +/- величина погрешности определения площади (Р +/- Дельта Р)	86 +/- 3 м ²
3.	Иные характеристики объекта	<p>Публичный сервитут в целях строительства линейных объектов инфраструктур (Обеспечение присоединения проектируемой подъездной дороги завода к существующей автомобильной дороге) для размещения объекта: «Инфраструктура железнодорожного транспорта 5 этапа – Строительство участка Логовежь ВСМ (вкл.) – Новая Тверь ВСМ (искл.). Строительство завода по производству типовых железобетонных балок пролетных строений «Букарево» (реализуемого в рамках проекта «Создание высокоскоростной железнодорожной магистрали Санкт-Петербург – Москва» (участок Крюково (Алабушево) – Обухово)» в соответствии с п.1 ч.5 ст.4 Федерального закона от 31.07.2020 № 254-ФЗ, в границах земельного участка с кадастровым номером 69:10:0000008:2363</p> <p>Срок публичного сервитута: 7 месяцев. Обладатель публичного сервитута: Юридическое лицо, зарегистрированное в Российской Федерации Открытое акционерное общество «Российские железные дороги» (ИНН: 7708503727, ОГРН: 1037739877295, адрес эл. почты: dkrs-vsm@center.rzd.ru, почтовый адрес: 107174, г. Москва, вн.тер.г. муниципальный округ Басманный, ул. Новая Басманная, д. 2/1, стр. 1</p>

Раздел 2

Сведения о местоположении границ объекта

1. Система координат 69.2

2. Сведения о характерных точках границ объекта

Обозначение характерных точек границ	Координаты, м		Метод определения координат характерной точки	Средняя квадратическая погрешность положения характерной точки (Mt), м	Описание обозначения точки на местности (при наличии)
	X	Y			
1	2	3	4	5	6
1	304034.75	2247052.08	Аналитический метод	0.10	Закрепление отсутствует
2	304034.65	2247055.79	Аналитический метод	0.10	Закрепление отсутствует
3	304014.02	2247054.79	Аналитический метод	0.10	Закрепление отсутствует
4	304014.04	2247050.21	Аналитический метод	0.10	Закрепление отсутствует
5	304019.82	2247050.73	Аналитический метод	0.10	Закрепление отсутствует
1	304034.75	2247052.08	Аналитический метод	0.10	Закрепление отсутствует

3. Сведения о характерных точках части (частей) границы объекта

Обозначение характерных точек части границы	Координаты, м		Метод определения координат характерной точки	Средняя квадратическая погрешность положения характерной точки (Mt), м	Описание обозначения точки на местности (при наличии)
	X	Y			
1	2	3	4	5	6
-	-	-	-	-	-

