



МИНИСТЕРСТВО ТРАНСПОРТА РОССИЙСКОЙ ФЕДЕРАЦИИ

ФЕДЕРАЛЬНОЕ АГЕНТСТВО ЖЕЛЕЗНОДОРОЖНОГО ТРАНСПОРТА  
(РОСЖЕЛДОР)

## РАСПОРЯЖЕНИЕ

20.03.2026

Москва

№

АБ-622-р

### **Об установлении публичного сервитута в интересах открытого акционерного общества «Российские железные дороги»**

В соответствии с Земельным кодексом Российской Федерации, статьей 4 Федерального закона от 31.07.2020 № 254-ФЗ «Об особенностях регулирования отдельных отношений в целях модернизации и расширения магистральной инфраструктуры и о внесении изменений в отдельные законодательные акты Российской Федерации», пунктом 5.3.18 (3) Положения о Федеральном агентстве железнодорожного транспорта, утвержденного постановлением Правительства Российской Федерации от 30.07.2004 № 397, и на основании ходатайства открытого акционерного общества «Российские железные дороги», поступившего письмом Группы заказчика по реализации проекта «Высокоскоростная железнодорожная магистраль Москва – Санкт-Петербург» – Дирекции по комплексной реконструкции железных дорог и строительству объектов железнодорожного транспорта – филиала ОАО «РЖД» от 27.02.2026 № ИСХ-2127/ДКРС-ВСМ:

1. Установить публичный сервитут площадью 25601 кв.м на срок 7 месяцев в интересах ОАО «РЖД» (ОГРН 1037739877295, ИНН 7708503727) в отношении земельного участка с кадастровым номером 69:10:0000008:3425 и адресным ориентиром: Тверская область, муниципальный округ Калининский, район деревни Дмитровское.
2. Срок, в течение которого использование земельного участка (его части) и (или) расположенного на нем объекта недвижимости в соответствии с их разрешенным использованием будет невозможно или существенно затруднено (при возникновении таких обстоятельств), составляет 7 месяцев.
3. Утвердить границы публичного сервитута общей площадью 25601 кв.м согласно прилагаемому графическому описанию местоположения границ публичного сервитута и перечням координат характерных точек вышеуказанных границ, являющихся неотъемлемой частью настоящего распоряжения (приложение № 1).
4. Владелец публичного сервитута (ОАО «РЖД») при осуществлении деятельности, для обеспечения которой испрашивается публичный сервитут, обязан

учитывать ранее установленные ограничения (обременения) в использовании объекта недвижимости.

5. Владелец публичного сервитута (ОАО «РЖД») обязан привести земельный участок в состояние, пригодное для использования в соответствии с его видом разрешенного использования в срок не позднее чем 3 месяца после завершения деятельности, для осуществления которой был установлен публичный сервитут.

6. Соглашение об осуществлении публичного сервитута в соответствии со статьей 39.47 Земельного кодекса Российской Федерации заключается с собственником земельного участка, находящегося в частной собственности, или арендатором, землепользователем, землевладельцем земельного участка, находящегося в государственной или муниципальной собственности, в отношении которых установлен публичный сервитут.

7. В случае, если деятельность владельца публичного сервитута (ОАО «РЖД») приведет к деградации земельного участка сельскохозяйственного назначения с кадастровым номером 69:10:0000008:3425, владельцем публичного сервитута (ОАО «РЖД») должна быть обеспечена разработка проекта рекультивации земель сельскохозяйственного назначения.

8. Публичный сервитут устанавливается в целях обеспечения строительства, реконструкции объектов инфраструктуры при реализации объекта: «Инфраструктура железнодорожного транспорта 5 этапа – Строительство участка Логовежь ВСМ (вкл.) – Новая Тверь ВСМ (искл.). Строительство завода по производству типовых железобетонных балок пролетных строений «Букарево» (реализуемого в рамках проекта «Создание высокоскоростной железнодорожной магистрали Санкт-Петербург – Москва» (участок Крюково (Алабушево) – Обухово)), на основании документации по планировке территории (проект планировки территории и проект межевания территории), утвержденной распоряжением Федерального агентства железнодорожного транспорта от 22.01.2026 № АБ-83-р.

9. Управлению земельно-имущественных отношений и правовой деятельности Федерального агентства железнодорожного транспорта:

- 1) направить в соответствии с Федеральным законом от 13.07.2015 № 218-ФЗ «О государственной регистрации недвижимости» копию настоящего распоряжения в филиал ППК «Роскадастр» по Тверской области;
- 2) направить копию настоящего распоряжения в ОАО «РЖД»;
- 3) обеспечить размещение настоящего распоряжения на официальном сайте Федерального агентства железнодорожного транспорта в информационно-коммуникационной сети «Интернет».

Заместитель руководителя



А.С. Батюк

## Графическое описание местоположения границ публичного сервитута

**«Инфраструктура железнодорожного транспорта 5 этапа – Строительство участка Логовежь ВСМ (вкл.) – Новая Тверь ВСМ (искл.). Строительство завода по производству типовых железобетонных балок пролетных строений «Букарево» (реализуемого в рамках проекта «Создание высокоскоростной железнодорожной магистрали Санкт-Петербург – Москва» (участок Крюково (Алабушево) – Обухово))»**

(наименование объекта, местоположение границ которого описано (далее - объект))

### Раздел 1

#### Сведения об объекте

| № п/п | Характеристики объекта  | Описание характеристик   |
|-------|---|--|
| 1     | 2   | 3  |
| 1.    | Местоположение объекта  | Тверская область, м.о Калининский  |
| 2.    | Площадь объекта +/- величина погрешности определения площади (P +/- Дельта P) | 25601 +/- 1400 м <sup>2</sup>  |
| 3.    | Иные характеристики объекта   | <p>Публичный сервитут в целях обеспечения строительства, реконструкции объектов инфраструктуры (для размещения строительного городка) для размещения объекта: «Инфраструктура железнодорожного транспорта 5 этапа – Строительство участка Логовежь ВСМ (вкл.) – Новая Тверь ВСМ (искл.). Строительство завода по производству типовых железобетонных балок пролетных строений «Букарево» (реализуемого в рамках проекта «Создание высокоскоростной железнодорожной магистрали Санкт-Петербург – Москва» (участок Крюково (Алабушево) – Обухово))» в соответствии с п.2 ч.5 ст.4 Федерального закона от 31.07.2020 № 254-ФЗ, в границах земельного участка с кадастровым номером 69:10:0000008:3425</p> <p>Срок публичного сервитута: 7 месяцев.</p> <p>Обладатель публичного сервитута: Юридическое лицо, зарегистрированное в Российской Федерации Открытое акционерное общество «Российские железные дороги» (ИНН: 7708503727, ОГРН: 1037739877295, адрес эл. почты: dkrs-vsm@center.rzd.ru, почтовый адрес: 107174, г. Москва, вн.тер.г. муниципальный округ Басманный, ул. Новая Басманная, д. 2/1, стр. 1</p> |

## Раздел 2

### Сведения о местоположении границ объекта

1. Система координат МСК-69, зона 2

2. Сведения о характерных точках границ объекта

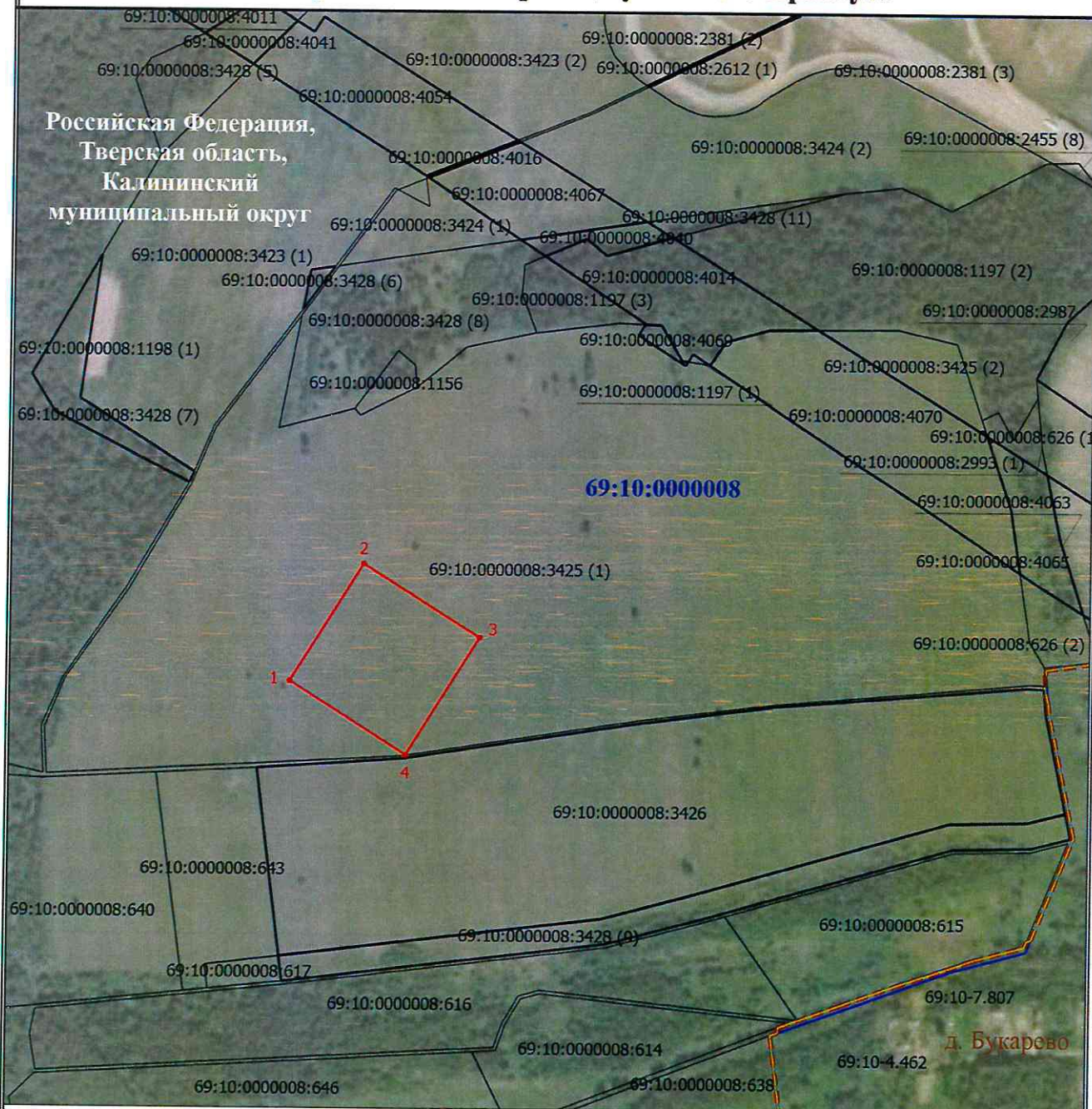
| Обозначение<br>характерных точек<br>границ | Координаты, м |            | Метод<br>определения<br>координат<br>характерной точки | Средняя<br>квадратическая<br>погрешность<br>положения<br>характерной<br>точки (Mt), м | Описание<br>обозначения точки<br>на местности (при<br>наличии) |
|--|---------------|------------|--|---|--|
|  | X             | Y          |  |   |  |
| 1  | 2             | 3          | 4  | 5   | 6  |
| 1  | 304293.07     | 2245824.05 | Аналитический<br>метод                                 | 0.10  | Закрепление<br>отсутствует                                     |
| 2  | 304428.94     | 2245908.57 | Аналитический<br>метод                                 | 0.10  | Закрепление<br>отсутствует                                     |
| 3  | 304344.42     | 2246044.43 | Аналитический<br>метод                                 | 0.10  | Закрепление<br>отсутствует                                     |
| 4  | 304208.57     | 2245959.91 | Аналитический<br>метод                                 | 0.10  | Закрепление<br>отсутствует                                     |
| 1  | 304293.07     | 2245824.05 | Аналитический<br>метод                                 | 0.10  | Закрепление<br>отсутствует                                     |

3. Сведения о характерных точках части (частей) границы объекта

| Обозначение<br>характерных точек<br>части границы | Координаты, м |   | Метод<br>определения<br>координат<br>характерной точки | Средняя<br>квадратическая<br>погрешность<br>положения<br>характерной<br>точки (Mt), м | Описание<br>обозначения точки<br>на местности (при<br>наличии) |
|---|---------------|---|--|---|--|
|   | X             | Y |  |   |  |
| 1   | 2             | 3 | 4  | 5   | 6  |
| -   | -             | - | -  | -   | -  |



## Схема расположения границ публичного сервитута



Масштаб 1:7000

### Условные обозначения

- |   |   |
|---|---|
| <ul style="list-style-type: none"> <li> - Часть границы, сведения ЕГРН о которой позволяют однозначно определить ее положение на местности</li> <li><b>69:10:0000008:1156</b> - Кадастровый номер земельного участка</li> <li> - Граница кадастрового квартала</li> <li> - Граница территориальной зоны</li> <li><b>1</b> - Обозначение новой характерной точки границы публичного сервитута</li> <li> - Границы публичного сервитута</li> <li> - Граница зоны с особыми условиями</li> </ul> | <ul style="list-style-type: none"> <li> - Граница земельного участка</li> <li><b>69:10:0000008:1197 (1)</b> - Обозначение контура земельного участка</li> <li><b>53:11:1300211</b> - Номер кадастрового квартала</li> <li><b>69:10-7.807</b> - Территориальная зона 69:10-7.807 — Жилая зона</li> <li> - Характерная точка границы публичного сервитута</li> <li> - Граница населенного пункта</li> </ul> |
|---|---|