



МИНИСТЕРСТВО ТРАНСПОРТА РОССИЙСКОЙ ФЕДЕРАЦИИ

ФЕДЕРАЛЬНОЕ АГЕНТСТВО ЖЕЛЕЗНОДОРОЖНОГО ТРАНСПОРТА
(РОСЖЕЛДОР)

РАСПОРЯЖЕНИЕ

17.03.2026

Москва

№ АБ-568-р

Об установлении публичного сервитута в интересах открытого акционерного общества «Российские железные дороги»

В соответствии с Земельным кодексом Российской Федерации, статьей 4 Федерального закона от 31.07.2020 № 254-ФЗ «Об особенностях регулирования отдельных отношений в целях модернизации и расширения магистральной инфраструктуры и о внесении изменений в отдельные законодательные акты Российской Федерации», пунктом 5.3.18 (3) Положения о Федеральном агентстве железнодорожного транспорта, утвержденного постановлением Правительства Российской Федерации от 30.07.2004 № 397, и на основании ходатайства открытого акционерного общества «Российские железные дороги», поступившего письмом Группы заказчика по строительству и реконструкции интермодальных транспортно-пересадочных узлов Дирекции по комплексной реконструкции железных дорог и строительству объектов железнодорожного транспорта – филиала ОАО «РЖД» от 09.02.2026 № ИСХ-2789/ДКРС МСК:

1. Установить публичный сервитут площадью 656 кв.м на срок 28 месяцев в интересах ОАО «РЖД» (ОГРН 1037739877295, ИНН 7708503727) в отношении земельного участка с кадастровым номером 50:10:0010202:1564 и адресным ориентиром: Московская область, г. Химки, ул. Репина.

2. Срок, в течение которого использование земельного участка (его части) и (или) расположенного на нем объекта недвижимости в соответствии с их разрешенным использованием будет невозможно или существенно затруднено (при возникновении таких обстоятельств), составляет 12 месяцев.

3. Утвердить границы публичного сервитута общей площадью 656 кв.м согласно прилагаемому графическому описанию местоположения границ публичного сервитута и перечням координат характерных точек вышеуказанных границ, являющихся неотъемлемой частью настоящего распоряжения (приложение № 1).

4. Владелец публичного сервитута (ОАО «РЖД») при осуществлении деятельности, для обеспечения которой испрашивается публичный сервитут, обязан учитывать ранее установленные ограничения (обременения) в использовании объекта недвижимости.

5. Владелец публичного сервитута (ОАО «РЖД») обязан привести земельный участок в состояние, пригодное для использования в соответствии с его видом разрешенного использования в срок не позднее чем 3 месяца после завершения деятельности, для осуществления которой был установлен публичный сервитут.

6. Соглашение об осуществлении публичного сервитута в соответствии со статьей 39.47 Земельного кодекса Российской Федерации заключается с собственником земельного участка, находящегося в частной собственности, или арендатором, землепользователем, землевладельцем земельного участка, находящегося в государственной или муниципальной собственности, в отношении которых установлен публичный сервитут.

7. Публичный сервитут устанавливается в целях обеспечения строительства, реконструкции объектов инфраструктуры при реализации объекта «Строительство дополнительных V и VI путей на участке Москва – Алабушево под специализированное пассажирское сообщение» (Этап 5. Реконструкция ст. Химки со строительством дополнительных V и VI путей под специализированное пассажирское сообщение» на основании документации по планировке территории (проекта планировки территории и проекта межевания территории), утвержденной распоряжением Федерального агентства железнодорожного транспорта от 25.01.2022 № АИ-50-р (с изменениями от 01.02.2024 № АБ-28-р, от 14.05.2024 № АБ-424-р, от 09.04.2025 № АБ-270-р, от 16.01.2026 № АБ-57-р).

8. Управлению земельно-имущественных отношений и правовой деятельности Федерального агентства железнодорожного транспорта:

- 1) направить в соответствии с Федеральным законом от 13.07.2015 № 218-ФЗ «О государственной регистрации недвижимости» копию настоящего распоряжения в филиал ППК «Роскадастр» по Московской области;
- 2) направить копию настоящего распоряжения в ОАО «РЖД»;
- 3) обеспечить размещение настоящего распоряжения на официальном сайте Федерального агентства железнодорожного транспорта в информационно-коммуникационной сети «Интернет».

Заместитель руководителя



А.С. Батюк

ГРАФИЧЕСКОЕ ОПИСАНИЕ
местоположения границ населенных пунктов, территориальных
зон, особо охраняемых природных территорий, зон с особыми
условиями использования территории

Публичный сервитут в целях обеспечения строительства, реконструкции объектов инфраструктуры при реализации объекта: «Строительство дополнительных V и VI путей на участке Москва – Алабушево под специализированное пассажирское сообщение» («Этап 5. Реконструкция ст. Химки со строительством дополнительных V и VI путей под специализированное пассажирское сообщение»)

(наименование объекта, местоположение границ которого описано (далее - объект))

Раздел 1

Сведения об объекте		
№ п/п	Характеристики объекта	Описание характеристик
1	2	3
1	Местоположение объекта	Московская область, Химки городской округ, город Химки.
2	Площадь объекта ± величина погрешности определения площади (P ± ΔP)	656 ± 9 м ²
3	Иные характеристики объекта	<p>Вид объекта реестра границ: Граница публичного сервитута Кадастровый номер квартала: 50:10:0010202 Орган, принявший решение об установлении публичного сервитута: Федеральное агентство железнодорожного транспорта (Росжелдор) Цель установления публичного сервитута: Публичный сервитут в целях обеспечения строительства, реконструкции объектов инфраструктуры при реализации объекта: «Строительство дополнительных V и VI путей на участке Москва – Алабушево под специализированное пассажирское сообщение» («Этап 5. Реконструкция ст. Химки со строительством дополнительных V и VI путей под специализированное пассажирское сообщение») для целей, предусмотренных п. 2 ч. 5 ст. 4 Федерального закона от 31.07.2020 N 254-ФЗ, в границах земельного участка с кадастровым номером 50:10:0010202:1564 Срок публичного сервитута: продолжительность: 28 месяцев Обладатель публичного сервитута: Юридическое лицо, зарегистрированное в Российской Федерации Открытое акционерное общество «Российские железные дороги» (ИНН: 7708503727, ОГРН: 1037739877295, адрес эл. почты: dkrs-msk@msk.rzd.ru, почтовый адрес: 107174, г. Москва, вн.тер.г. муниципальный округ Басманный, ул. Новая Басманная, д. 2/1, стр. 1).</p>

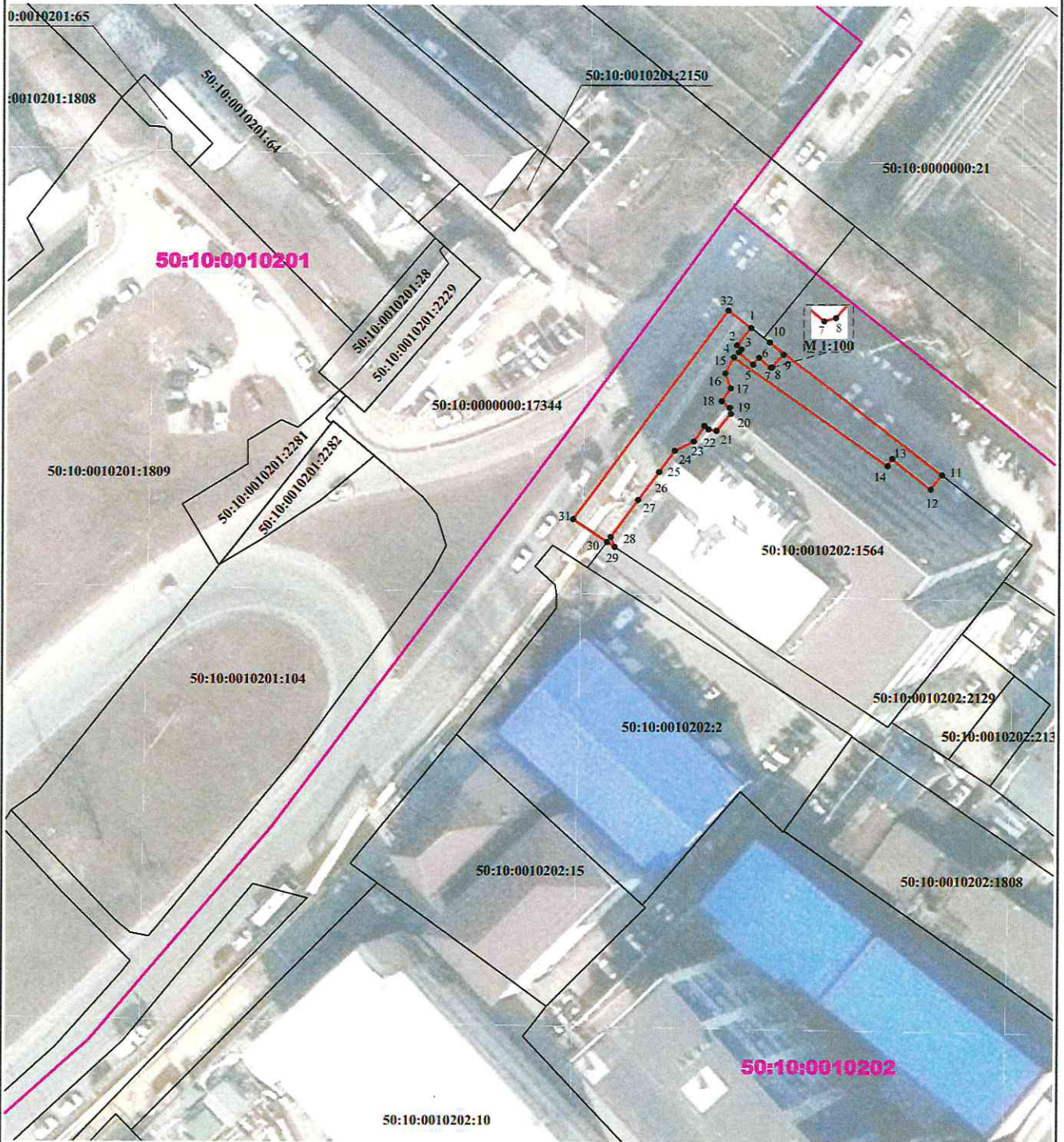
Раздел 2

Сведения о местоположении границ объекта					
1. Система координат МСК-50, зона 2					
2. Сведения о характерных точках границ объекта					
Обозначение характерных точек границ	Координаты, м		Метод определения координат характерной точки	Средняя квадратическая погрешность положения характерной точки (Mt), м	Описание обозначения точки на местности (при наличии)
	X	Y			
1	2	3	4	5	6
1	485 609,57	2 184 040,36	Аналитический метод	0,10	—
2	485 606,13	2 184 037,54	Аналитический метод	0,10	—
3	485 605,33	2 184 038,42	Аналитический метод	0,10	—
4	485 604,74	2 184 037,93	Аналитический метод	0,10	—
5	485 602,35	2 184 040,78	Аналитический метод	0,10	—
6	485 603,69	2 184 041,93	Аналитический метод	0,10	—
7	485 601,74	2 184 044,26	Аналитический метод	0,10	—
8	485 601,82	2 184 044,55	Аналитический метод	0,10	—
9	485 604,31	2 184 046,78	Аналитический метод	0,10	—
10	485 606,76	2 184 044,04	Аналитический метод	0,10	—
11	485 580,58	2 184 078,31	Аналитический метод	0,10	—
12	485 577,74	2 184 076,06	Аналитический метод	0,10	—
13	485 583,78	2 184 068,44	Аналитический метод	0,10	—
14	485 582,34	2 184 067,49	Аналитический метод	0,10	—
15	485 603,76	2 184 036,97	Аналитический метод	0,10	—
16	485 600,57	2 184 035,30	Аналитический метод	0,10	—
17	485 597,60	2 184 036,36	Аналитический метод	0,10	—
18	485 595,06	2 184 034,60	Аналитический метод	0,10	—
19	485 593,73	2 184 036,18	Аналитический метод	0,10	—
20	485 592,57	2 184 036,40	Аналитический метод	0,10	—
21	485 589,21	2 184 033,58	Аналитический метод	0,10	—
22	485 589,51	2 184 031,99	Аналитический метод	0,10	—
23	485 590,16	2 184 031,21	Аналитический метод	0,10	—
24	485 587,12	2 184 029,11	Аналитический метод	0,10	—
25	485 585,26	2 184 025,35	Аналитический метод	0,10	—
26	485 581,07	2 184 022,24	Аналитический метод	0,10	—
27	485 575,53	2 184 018,13	Аналитический метод	0,10	—
28	485 568,23	2 184 012,73	Аналитический метод	0,10	—
29	485 566,28	2 184 013,51	Аналитический метод	0,10	—
30	485 567,27	2 184 012,01	Аналитический метод	0,10	—
31	485 571,71	2 184 005,25	Аналитический метод	0,30	—
32	485 613,01	2 184 035,86	Аналитический метод	0,10	—
1	485 609,57	2 184 040,36	Аналитический метод	0,10	—
3. Сведения о характерных точках части (частей) границы объекта					
1	2	3	4	5	6
—	—	—	—	—	—





Графическое описание местоположения границ публичного сервитута

Схема расположения границ публичного сервитута

в целях обеспечения строительства, реконструкции объектов инфраструктуры при реализации объекта: «Строительство дополнительных V и VI путей на участке Москва – Алабушево под специализированное пассажирское сообщение» («Этап 5. Реконструкция ст. Химки со строительством дополнительных V и VI путей под специализированное пассажирское сообщение») в границах земельного участка с кадастровым номером 50:10:0010202:1564



Условные обозначения:

-  - проектные границы публичного сервитута
-  - характерная точка проектной границы публичного сервитута
-  - граница земельного участка по сведениям ЕГРН
-  - граница кадастрового квартала
- 50:10:0010201:1808 - кадастровый номер земельного участка
- 50:10:0010201 - номер кадастрового квартала