

ПАСПОРТ  
Региона Российской Федерации  
Новосибирская область



# Географическая карта региона



# Общие сведения о регионе

## Сибирский федеральный округ

Общая площадь региона: 177,8 тыс. кв. км.

Население (на 01.01.2023): 2 794,3 тыс. чел.

Плотность населения: 15,6 чел./кв.км.

Городское население: 79,7 %

## Административно-территориальное деление:

Муниципальные районы – 30

Городские округа – 5

Городские поселения – 26

Сельские поселения – 427

## Крупные города:

Новосибирск (на 01.01.2023) - 1 635,3 тыс. чел.

Бердск (на 01.01.2023) - 103,0 тыс. чел.

Искитим (на 01.01.2023) – 56,8 тыс. чел.

## Крупнейшие предприятия региона взаимодействующие с железнодорожным транспортом

<b>Наименование предприятия</b>	<b>Вид экономической деятельности</b>
ОАО «Станкосиб»	Станкостроительное предприятие. Предприятие примыкает к транссибирской железнодорожной магистрали с товарной станцией и имеет собственный железнодорожный тупик.
ОАО «Новосибирский инструментальный завод»	Производство слесарно-монтажного, зажимного, шоферского инструмента.
Новосибирский электромеханический завод (НЭМЗ)	Производитель низковольтного коммутационного оборудования.
ОАО «Промышленная Группа «МАИР»	Сбор и переработка лома черных металлов.
Новосибирский завод электротермического оборудования (НЗЭТО)	Промышленное электротехническое оборудование.

## Крупнейшие предприятия региона взаимодействующие с железнодорожным транспортом

### Наименование предприятия

ООО «Новосибирская топливная  
корпорация»

Новосибирский стрелочный завод

ПАО «Новосибирский металлургический  
завод имени Кузьмина»

ООО «ВПК-Ойл»

АО НПО «ЛУЧ»

АО «Новосибирское карьероуправление»

АО «АБ ИНБЕВ ЭФЕС»

### Вид экономической деятельности

Торговля оптовая твердым, жидким и газообразным  
топливом и подобными продуктами

Производство стрелочной продукции для ж/д.

Производитель специального листового проката, труб  
различного диаметра, профилей и холоднокатаной ленты

Производство нефтепродуктов

Производственная деятельность

Разработка гравийных и песчаных карьеров, добыча глины  
и каолина

Производственная деятельность

## Крупнейшие предприятия региона взаимодействующие с железнодорожным транспортом

<b>Наименование предприятия</b>	<b>Вид экономической деятельности</b>
АО «Сибмост»	Строительство автомобильных дорог и автомагистралей
МУП «Новосибирский метрополитен»	Перевозка пассажиров метрополитеном
ЗАО «ЕВРОСИБ СПБ-ТС»	Деятельность, связанная с перевозками
ООО «Новосибирскагропромдорстрой»	Строительство автомобильных дорог и автомагистралей
АО «Транснефть-Западная»	Транспортирование по трубопроводам нефти
АО «Новосибирский механический завод «Искра»	Производственная деятельность
Новосибирский завод химических концентратов	Производство энергетического и исследовательского ядерного топлива (корпорация ТВЭЛ).

## Крупнейшие предприятия региона взаимодействующие с железнодорожным транспортом

<b>Наименование предприятия</b>	<b>Вид экономической деятельности</b>
ООО «Завод керамических изделий» «Универсал»	Производство керамических санитарно-технических изделий
МУП г. Новосибирска «ГОРВОДОКАНАЛ»	Забор, очистка и распределение воды
ФПК «Анозит»	Производство прочих основных неорганических химических веществ
НПО «Элсиб» ПАО	Производство электротехнического оборудования.
ОАО «Новосибирскавтодор»	Строительство автомобильных дорог и автомагистралей
ОА «Аграрная группа» (АО «Кудряшовское», ООО «Кудряшовский мясокомбинат»)	Производство мяса в охлажденном виде

# Индустриальные парки, особые экономические зоны, индустриальные техно-парки, территории опережающего развития

## **- Индустриальный парк Промышленно-логистический парк Новосибирской области**

Местонахождение: 633101, Новосибирская область, Новосибирский район, с. Толмачево, о.п. 3307 км

Специализация: мультипрофильный, реализация инвестиционных проектов

Площадь: 2000 га

## **- Технопарк новосибирского Академгородка (Академпарк)**

Местонахождение: 630090, г. Новосибирск, ул. Николаева, 12

Специализация: информационные технологии, приборостроение и наукоемкое оборудование, биотехнологии и биомедицина, нанотехнологии и новые материалы

Площадь: 493,42 га

## **- Биотехнопарк Кольцово**

Местонахождение: 630559, Россия, Новосибирская область, р.п. Кольцово, ул. Технопарковая, д. 1

Специализация: исследования, разработка и производство в сфере биотехнологий и смежных областях

Площадь: 114 га

## **- Индустриально-логистический парк Пашинский**

Местонахождение: Новосибирская область, Калининский район, Пашино

Специализация: логистический и складской комплекс.

Площадь: 400 га

# Индустриальные парки, особые экономические зоны, индустриальные техно-парки, территории опережающего развития

## **- Индустриальный парк Экран**

Местонахождение: г. Новосибирск, ул. Даргомыжского, 8а

Специализация: мультипрофильный

Площадь: 27,37 га

## **- Индустриальный парк Зеленая долина**

Местонахождение: 630055, г. Новосибирск, ул. Речкуновская, 15

Специализация: фармацевтика

Площадь: 10 га

## **- Индустриальный парк Позитив**

Местонахождение: г. Новосибирск, Калининский район, ул. Богдана Хмельницкого, 93 (6 км от Северного объезда)

Специализация: мультипрофильный

Площадь: 17 000 м<sup>2</sup>

## **- Индустриальный парк Новосиб**

Местонахождение: 630108 г. Новосибирск, ул. Станционная 30 а

Специализация: мультипрофильный

Площадь: 40 га

# Индустриальные парки, особые экономические зоны, индустриальные техно-парки, территории опережающего развития

## **- Территория опережающего социально-экономического развития «Горный»**

Местонахождение: территории муниципального образования рабочий поселок Горный Тогучинского района Новосибирской области

Специализация: предприятия угледобывающей промышленности, организация производства легковесного теплоизоляционного строительного материала, строительство завода по утилизации нефтешламов

## **- Территория опережающего социально-экономического развития «Линево»**

Местонахождение: муниципальное образование рабочий посёлок Линёво Искитимского района Новосибирской области

Специализация: добыча угля и антрацита; производство одежды, бумаги и бумажных изделий, готовых металлических изделий, кроме машин и оборудования

# Карта железных дорог региона



Схема Новосибирского отделения Зап.-Сиб.ж.д.

# Транспортная инфраструктура региона

## Показатели работы транспорта в регионе:

В настоящее время Новосибирская область реализует себя как крупнейший транспортно-распределительный и транзитный узел Восточной части России, этому в значительной мере способствует выгодное геополитическое положение области.

Новосибирская область и ее — столица город Новосибирск — находятся в центре нехарактерного для восточной части страны по плотности заселения региона, где на территории радиусом 600-700 км проживает 11-13 млн. человек.

Новосибирская область является крупнейшим транспортно-распределительным узлом Сибири и Дальнего Востока, а город Новосибирск — опорным пунктом товаропроводящей системы, способной в оперативно режиме (8-10 часов хода автомобильного транспорта) обслужить десятки городов Сибири, Алтая, Казахстана и Средней Азии.

Здесь проходят основные транспортные артерии страны, идущие с запада на восток, на юг (страны Средней Азии и Монголия), на юго-запад (Республика Казахстан), на север, Южный Кузбасс.

Транспортный комплекс области располагает локальными центрами накопления, обработки и распределения грузо- и пассажиропотоков, с комплексами складских и таможенных терминалов, железнодорожных станций-терминалов, вокзалов, аэропортов, вследствие чего выполняет функции концентрирующего и распределяющего узла.

В Новосибирской области расположены такие крупные инфраструктурные объекты, зона влияния которых выходит далеко за пределы Новосибирской области, как аэропорт «Толмачево», крупнейшие контейнерные станции «Клещиха», «Инская» и многие другие.



# Транспортная инфраструктура региона

Основные транспортные коридоры, проходящие через Новосибирскую область

По Новосибирской области проходят крупнейшие транспортные коридоры восточной части страны, такие как:

1. Магистральные железнодорожные пути: Транссибирская, Туркестано-Сибирская, Среднесибирская магистрали;
2. Федеральные автодороги М-51, М-53 автотранспортного коридора «Россия» (Москва - Челябинск - Новосибирск - Владивосток) и М-52 (выход на Страны Средней Азии, Монголия, Китай);
3. Региональные автодороги с выходом на Северную широтную магистраль (Томск), Северо-Восточный Казахстан, Южный Кузбасс, сельско-хозяйственные районы Алтая;
4. Река Обь, играющая важную роль в транспортном обслуживании северных нефтедобывающих районов Сибири (ХМАО, ЯНАО);
5. Узловой аэропорт Толмачёво, осуществляющий авиасообщение с 80 городами России, ближнего и дальнего зарубежья и имеющий большое значение как пункт транзитной посадки воздушных судов, выполняющих рейсы между Японией, Кореей, Китаем и городами Западной Европы и Скандинавии, а также обеспечении транзитов по кросс-полярным линиям.

# Транспортная инфраструктура региона



# Транспортная инфраструктура региона

## **Новосибирский метрополитен:**

В системе Новосибирского метрополитена действуют две линии с тринадцатью станциями со всеми необходимыми сопутствующими сооружениями. Протяжённость обеих линий — 15,9 км, 2 145 м длина крытого метромоста.

Интервалы движения поездов — от 2 минут 45 секунд (минимально возможный интервал на Ленинской линии).

В систему метрополитена входят 24 вестибюля, 32 эскалатора (на 7 станциях), 15 подстанций (понижительные и тяговые). Имеется электродепо «Ельцовское», в котором осуществляется капитальный ремонт заводского объема для вагонов метро. Подвижной состав - 104 вагона.

## **Автомобильный транспорт:**

Общая протяженность дорожной сети Новосибирской области – 14 759 км

## **Водный транспорт:**

Основные внутренние водные пути: реки Обь, Томь, Васюган, Кеть, Чулым, Бия, Катунь, Телецкое озеро.

# Транспортная инфраструктура региона

## Авиационный транспорт:

- Международный аэропорт Новосибирск (Толмачёво) им. А.И.Покрышкина — один из наиболее интенсивно развивающихся аэропортов федерального значения, крупнейший за Уралом транзитный узел на важнейших маршрутах, соединяющих Европу и Азию. Географическое положение новосибирского аэропорта позволяет обслуживать перспективные кроссполярные маршруты, соединяющие Северную Америку и Азию.
- Аэропорт расположен в 17 км к западу от центра Новосибирска — административного центра Новосибирской области и Сибирского федерального округа.
- Располагает двумя взлетно-посадочными полосами. По техническим характеристикам лётное поле относится к аэродромам класса А, позволяет принимать все существующие типы воздушных судов. Новосибирский аэропорт — один из четырёх аэропортов азиатской части России, имеющих ВПП II категории ICAO.

# Транспортная инфраструктура региона

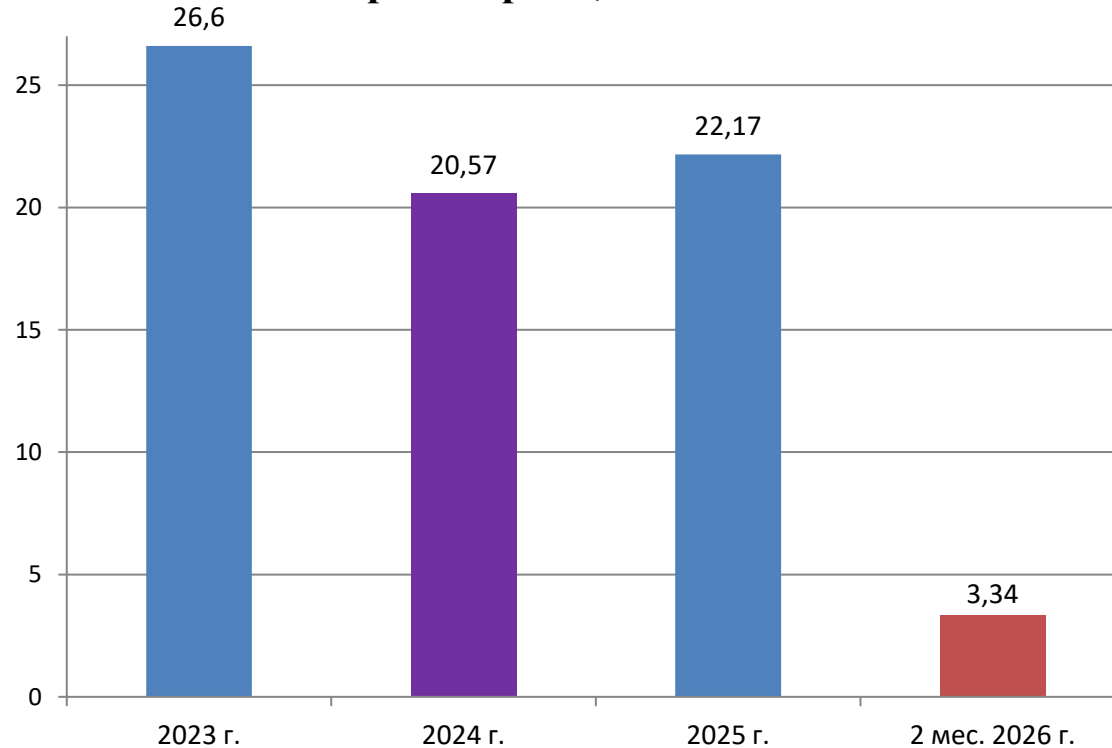
- 1 530 км протяженность путей общего пользования;
- 656,703 км протяженность путей необщего пользования, (см. Приложение 1)
- 20 железнодорожных вокзалов;
- 67 железнодорожных станций;
- 1 аэропорт;
- 8 автовокзалов, 11 автостанций;
- 1 речной порт (Новосибирск);
- 3 пограничных перехода:
  - Новосибирск (Толмачево)- воздушный грузопассажирский постоянный многосторонний
  - Павловка - автомобильный (сообщение транспортными средствами или пешком) грузопассажирский постоянный многосторонний.
  - Карасук - железнодорожный грузопассажирский постоянный многосторонний

# Транспортная инфраструктура региона

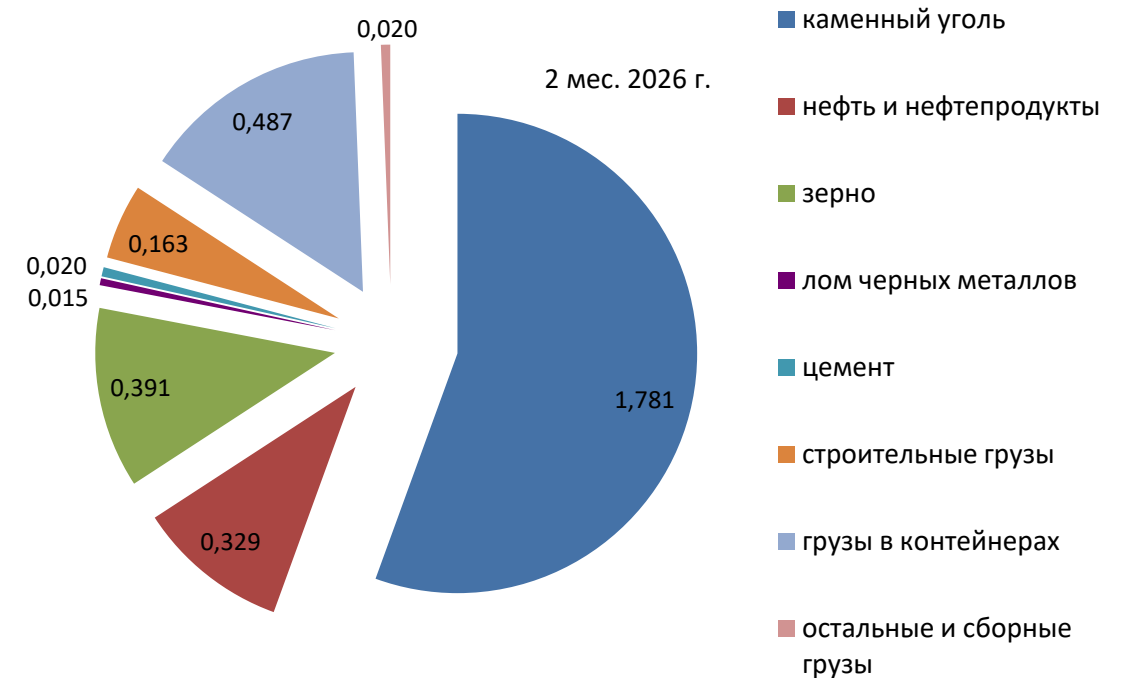
- Крупнейшие железнодорожные станции: Новосибирск-Главный, Инская, Новосибирск-Западный, Клещиха, Иня-Восточная
- Крупнейшие локомотивные депо: Эксплуатационное локомотивное депо Барабинск, Эксплуатационное локомотивное депо Карасук
- Крупнейшие вагонные депо: нет

# Отправление грузов по товарной номенклатуре

## Отправление грузов железнодорожным транспортом, млн. тонн

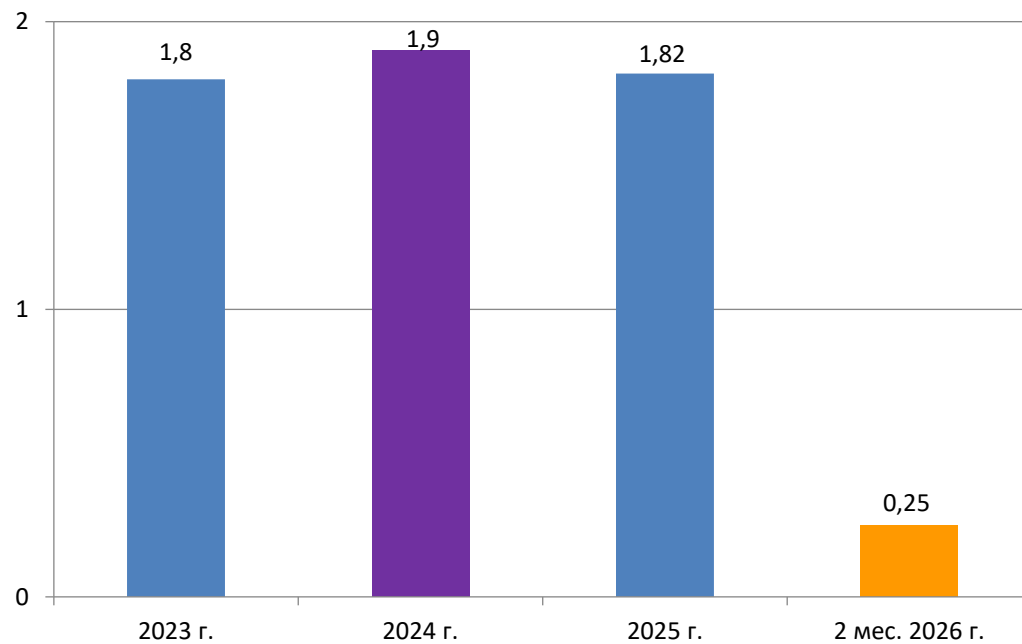


## Отправление грузов по товарной номенклатуре

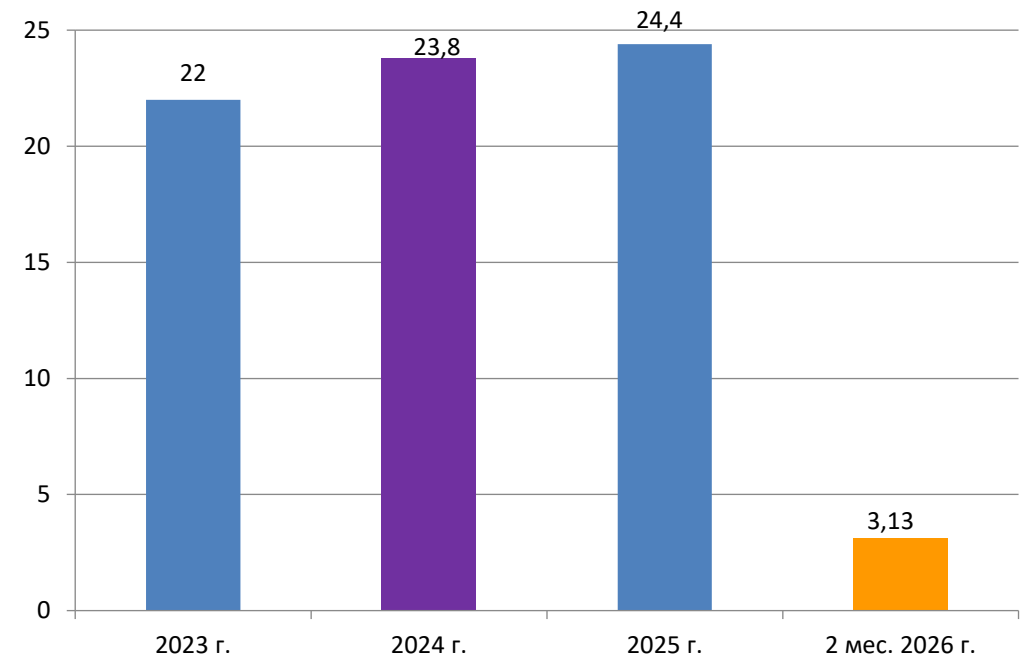


# Пассажиропоток

**Перевезено пассажиров в дальнем следовании, млн.чел.**



**Перевезено пассажиров в пригородном сообщении, млн.чел.**



## Показатели по железнодорожному транспорту (в сфере транспортной безопасности)

№ п/п	Наименование показателя	Значение показателя	Примечание
1	Общее количество объектов транспортной инфраструктуры железнодорожного транспорта, подлежащих защите в соответствии с законодательством о транспортной безопасности	301	
2	Количество объектов железнодорожного транспорта общего пользования, охраняемых/защищаемых подразделениями ФГП ВО ЖДТ России	22/5	
3	Общее количество объектов внеуличного транспорта (в части метрополитенов), подлежащих защите в соответствии с законодательством о транспортной безопасности	27	
4	Количество аварийно-спасательных формирований (пожарных поездов)	7	
5	Количество объектов, подлежащих защите в соответствии с Постановлением Правительства Российской Федерации от 19.04.2019 № 471	19	

# Реализация промышленных и инвестиционных проектов до 2035 года (в сфере железнодорожного транспорта)

Проект	Инициатор	Сумма инвестиций (млн. рублей)
Проект среднесрочной инвестиционной программы на территории Новосибирской области на 2023 - 2025 годы (мероприятия проекта приведены в Приложении №2)	ОАО «РЖД»	

# Моногорода и их зависимость от железнодорожной отрасли

Моногород	Численность населения (тыс.чел)	Отрасль специализации	Зависимость от железнодорожной отрасли
Городское поселение рабочий поселок Линево	13,9 чел.	промышленность Градообразующее предприятие Новосибирский электродный завод	Низкая
Городское поселение рабочий поселок Горный	9,1 чел.	Производство строительных материалов	Низкая

Степень зависимости моногородов от железнодорожной отрасли определена исходя из занятости населения на предприятиях железнодорожного транспорта, а также доли железнодорожного транспорта в вывозе готовой продукции промышленных предприятий и завозе сырья.

# Организации и их структурные подразделения, находящиеся в ведении Федерального агентства железнодорожного транспорта

## **ФГП ВО «Ведомственная охрана железнодорожного транспорта» (филиал/отряд):**

### *1. Филиал ФГП ВО ЖДТ России на ЗСЖД*

Адрес: 630004, г. Новосибирск, ул. Сибирская, д. 19

Общая численность филиала (в т.ч. отряды) на 28.02.2026 г. – 3 464 чел. (на 31.12.2025 г. – 3 468 чел.)

1.1.Новосибирский отряд ведомственной охраны - структурное подразделение филиала федерального государственного предприятия "Ведомственная охрана железнодорожного транспорта Российской Федерации" на Западно-Сибирской железной дороге

Адрес: 630003, г. Новосибирск, ул. Владимировская, д. 2в

Численность сотрудников на 28.02.2026 г. – 846 чел. (на 31.12.2025 г. – 853 чел.)

## **ФГБУ ДПО «УМЦ ЖДТ» (филиал):**

### 1. Филиал ФГБУ ДПО «УМЦ ЖДТ» в г. Новосибирске

# Организации и их структурные подразделения, находящиеся в ведении Федерального агентства железнодорожного транспорта

## Учебные заведения

1. Федеральное государственное бюджетное образовательное учреждение высшего образования «Сибирский государственный университет путей сообщения»

Подготовка студентов по образовательным программам высшего образования.

Адрес: 630049, г. Новосибирск, ул. Дуси Ковальчук, д. 191

Количество подготовленных специалистов в 2026 г. – 1 153 чел. (в 2025 г. – 1 153 чел.)

Количество обучающихся студентов в учебном заведении в 2026 г. 6 579 чел. (на 31.12.2025 г. – 6 579 чел.)

- 1.1.Новосибирский техникум железнодорожного транспорта – структурное подразделение Федерального государственного бюджетного образовательного учреждения высшего образования «Сибирский государственный университет путей сообщения»

Подготовка специалистов среднего профессионального образования.

Адрес: 630068, г. Новосибирск, ул. Лениногорская, д. 80

Количество подготовленных специалистов в 2026 г. – 251 чел. (в 2025 г. – 251 чел.)

Количество обучающихся студентов в учебном заведении в 2026 г. – 1 161 чел. (на 31.12.2025 г. – 1 161 чел.)

# Важные проекты реализованные в 2021-2022 году (в сфере развития железнодорожного транспорта)

Обновление железнодорожного пути всеми видами ремонта – 89 км

Проведение работ по реконструкции вокзального комплекса Бердск с адаптацией для маломобильных пассажиров

Проведение работ по электрической централизации (ЭЦ) на станции Тебисская

# Приложение 1. Перечень путей необщего пользования

Наименование организации	Станция примыкания ПНП	Принадлежность пути
АО "ВРК-1"	Инская ЗСБ	владельца
АО "Ерофеев"	Барабинск ЗСБ	владельца
АО "ЖТК"	Новосибирск-Восточный ЗСБ	перевозчика
АО "Каргатский элеватор"	Каргат ЗСБ	владельца
АО "Кудряшовское"	Чулымская ЗСБ	перевозчика
АО "НЗИВ"	Ложок ЗСБ	владельца
АО "НМЗ" "Искра"	Иня-Восточная ЗСБ	владельца
АО "Новосибирскавтодор"	Барабинск ЗСБ	владельца
АО "Новосибирскавтодор"	Каргат ЗСБ	владельца
АО "Новосибирский стрелочный завод"	Инская ЗСБ	владельца
АО "Новосибирское карьероуправление"	Ложок ЗСБ	владельца
АО "ОМК Стальной путь"	Барабинск ЗСБ	смешанное
АО "ОМК Стальной путь"	Болотная ЗСБ	смешанное
АО "ППЖТ Юбилейное"	Новосибирск-Восточный ЗСБ	владельца
АО "Птицефабрика Чикская"	Чик ЗСБ	владельца

# Приложение 1. Перечень путей необщего пользования

Наименование организации	Станция примыкания ПНП	Принадлежность пути
АО "РОПТ"	Новосибирск-Восточный ЗСБ	владельца
АО "Сибирский Антрацит"	Линево ЗСБ	владельца
АО "Сибмост"	Инская ЗСБ	владельца
АО "Сибпромжелдортранс"	Жеребцово ЗСБ	владельца
АО "Сибтехгаз" им.Кима Ф.И.	Новосибирск-Южный ЗСБ	перевозчика
АО "СПЖТ"	Барабинск ЗСБ	владельца
АО "СПЖТ"	Новосибирск-Западный ЗСБ	владельца
АО "Федеральная пассажирская компания"	Новосибирск-Главный ЗСБ	владельца
АО "Чановский элеватор"	Чаны ЗСБ	перевозчика
АО "Экспресс-пригород"	Иня-Восточная ЗСБ	перевозчика
АО "Новосибирскавтодор"	Татарская ЗСБ	владельца
АО ПЖТ "ЛУЧ"	Клещиха ЗСБ	владельца
АО ПЖТ "ЛУЧ"	Обь ЗСБ	смешанное
АО ПЖТ "ЛУЧ" (Сортировочная -2)	Чемской ЗСБ	владельца
АО ПЖТ "ЛУЧ" (Сортировочная-1)	Чемской ЗСБ	владельца

# Приложение 1. Перечень путей необщего пользования

Наименование организации	Станция примыкания ПНП	Принадлежность пути
АО Транснефть - Западная Сибирь	Сокур ЗСБ	владельца
АО фирма "Кирпичный завод"	Черепаново ЗСБ	владельца
Войсковая часть 58661-28	Мошково ЗСБ	перевозчика
Войсковая часть 34148 (шестая площадка)	Иня-Восточная ЗСБ	владельца
Войсковая часть 58661-29	Сибирская ЗСБ	перевозчика
Войсковая часть 58661-30	Мошково ЗСБ	владельца
Войсковая часть 58661-32	Мошково ЗСБ	владельца
Войсковая часть 58661-33	Мошково ЗСБ	владельца
Войсковая часть 58661-36	Новосибирск-Восточный ЗСБ	перевозчика
ЗАО "Агродоктор"	Коченево ЗСБ	владельца
ЗАО "Агропромстройкомплект"	Иня-Восточная ЗСБ	владельца
ЗАО "АсфаВодСервис"	Барабинск ЗСБ	владельца
ЗАО "Барабинский комбикормовый завод"	Барабинск ЗСБ	смешанное
ЗАО "Второгнеупорматериалы"	Дорогино ЗСБ	смешанное
ЗАО "Евросиб СПб - тс"	Иня-Восточная ЗСБ	владельца

# Приложение 1. Перечень путей необщего пользования

Наименование организации	Станция примыкания ППП	Принадлежность пути
ЗАО "СИБАР"	Новосибирск-Восточный ЗСБ	владельца
ЗАО "Траверз-Холдинг"	Новосибирск-Восточный ЗСБ	владельца
ЗАО "Чановский райтоп"	Чаны ЗСБ	владельца
ЗЖБИ "СТМ"	Сибирская ЗСБ	владельца
Индивидуальный предприниматель Юдин Владимир Александрович	Инская ЗСБ	владельца
ИП Арбеков Н.С.	Барабинск ЗСБ	владельца
ИП Веселков В.А.	Сибирская ЗСБ	владельца
ИП Грибов А.И.	Бердск ЗСБ	владельца
ИП Егоров Е.Л.	Мошково ЗСБ	владельца
ИП Каммар А.В.	Бердск ЗСБ	владельца
ИП Миронов Е.А.	Сибирская ЗСБ	владельца
ИП Павлов Н.Б.	Болотная ЗСБ	перевозчика
МУП "Новосибирский метрополитен"	Новосибирск-Главный ЗСБ	смешанное
МУП г.Новосибирска "Горводоканал"	Сибирская ЗСБ	перевозчика
Новосибирское РНУ АО "Транснефть-Западная Сибирь"	Сокур ЗСБ	перевозчика

# Приложение 1. Перечень путей необщего пользования

Наименование организации	Станция примыкания ПНП	Принадлежность пути
ОАО "Альянс"	Сибирская ЗСБ	владельца
ОАО "Запсибавтоснаб"	Новосибирск-Восточный ЗСБ	владельца
АО "Новосибирскавтодор"	Убинская ЗСБ	владельца
АО "Новосибирскавтодор"	Чаны ЗСБ	владельца
АО "Новосибирскавтодор"	Чулымская ЗСБ	владельца
ОАО "Новосибхимфарм"	Новосибирск-Южный ЗСБ	владельца
ОАО "ППЖТ Юбилейное"	Искитим ЗСБ	владельца
ОАО "Сибэлеваторстрой"	Клещиха ЗСБ	смешанное
ОАО "Черепановский завод строительных материалов"	Черепаново ЗСБ	смешанное
Общество с ограниченной ответственностью Нефтебаза "Сокурская"	Сокур ЗСБ	владельца
ООО "Агро-Сервис"	Барабинск ЗСБ	перевозчика
ООО "Агро-Сервис"	Барабинск ЗСБ	перевозчика
ООО "Агро-Сервис"	Барабинск ЗСБ	перевозчика
ООО "Агро-Сервис"	Барабинск ЗСБ	перевозчика
ООО "Агро-Сервис"	Чаны ЗСБ	перевозчика

# Приложение 1. Перечень путей необщего пользования

Наименование организации	Станция примыкания ПНП	Принадлежность пути
ООО "АГРО-СЕРВИС" (путь 1 а)	Барабинск ЗСБ	владельца
ООО "Аквариум"	Новосибирск-Восточный ЗСБ	владельца
ООО "Апрель"	Черепаново ЗСБ	владельца
ООО "АТК Сибирь"	Новосибирск-Главный ЗСБ	владельца
ООО "АТРАНС ЛОГИСТИКА"	Чик ЗСБ	владельца
ООО "Багажное отделение"	Новосибирск-Восточный ЗСБ	перевозчика
ООО "БАКС"	Коченево ЗСБ	перевозчика
ООО "Барабинский райтоп"	Барабинск ЗСБ	владельца
ООО "Бердский элеватор"	Бердск ЗСБ	перевозчика
ООО "Болотноехлебопродукт"	Болотная ЗСБ	смешанное
ООО "Болотноехлебопродукт"	Мошково ЗСБ	перевозчика
ООО "ВПК-Ойл"	Коченево ЗСБ	владельца
ООО "Втормет"	Барабинск ЗСБ	владельца
ООО "Втормет"	Коченево ЗСБ	владельца
ООО "Втормет"	Черепаново ЗСБ	владельца

# Приложение 1. Перечень путей необщего пользования

Наименование организации	Станция примыкания ПНП	Принадлежность пути
ООО "Газпромнефть-Терминал"	Барабинск ЗСБ	перевозчика
ООО "Газпромнефть-Терминал"	Евсино ЗСБ	перевозчика
ООО "Геркулес-Сибирь"	Сибирская ЗСБ	владельца
ООО "Евсинский комбинат хлебопродуктов"	Евсино ЗСБ	владельца
ООО "ЖД-СЕРВИС СИБИРЬ"	Новосибирск-Западный ЗСБ	перевозчика
ООО "Завод керамических изделий "Универсал"	Дорогино ЗСБ	владельца
ООО "ЗапСибВторресурс"	Тогучин ЗСБ	владельца
ООО "ЗапСибВторСырье"	Барабинск ЗСБ	владельца
ООО "Квадро"	Барабинск ЗСБ	владельца
ООО "Квадро"	Каргат ЗСБ	владельца
ООО "Квадро"	Тогучин ЗСБ	владельца
ООО "Квадро"	Чаны ЗСБ	владельца
ООО "Квадро"	Черепаново ЗСБ	владельца
ООО "КЗЖБИК"	Барабинск ЗСБ	владельца
ООО "КМП ВОСТОК"	Линево ЗСБ	владельца

# Приложение 1. Перечень путей необщего пользования

Наименование организации	Станция примыкания ПНП	Принадлежность пути
ООО "КОЧЕНЕВСКАЯ НЕФТЕБАЗА"	Коченево ЗСБ	перевозчика
ООО "Коченевский агроснаб"	Коченево ЗСБ	владельца
ООО "Кубометр"	Мошково ЗСБ	перевозчика
ООО "Лагуна"	Сибирская ЗСБ	владельца
ООО "ЛокоТех-Сервис"	Барабинск ЗСБ	перевозчика
ООО "МЕТАЛЛСЕРВИС"	Барабинск ЗСБ	владельца
ООО "Мочищенский завод ЖБК"	Новосибирск-Восточный ЗСБ	владельца
ООО "МОЛИНОР"	Инская ЗСБ	владельца
ООО "НЗРМ"	Сибирская ЗСБ	владельца
ООО "НИЖД"	Новосибирск-Главный ЗСБ	владельца
ООО "НКН"	Барабинск ЗСБ	смешанное
ООО "НОВОМЕТ"	Черепаново ЗСБ	владельца
ООО "Новосибирскагропромдорстрой"	Убинская ЗСБ	перевозчика
ООО "Новосибирскагропромдорстрой"	Чаны ЗСБ	владельца
ООО "Новосибирская Топливная Корпорация"	Чулымская ЗСБ	владельца

# Приложение 1. Перечень путей необщего пользования

Наименование организации	Станция примыкания ПНП	Принадлежность пути
ООО "Новосибирский инструментальный завод"	Новосибирск-Южный ЗСБ	перевозчика
ООО "Новосибирский мелькомбинат №1"	Новосибирск-Южный ЗСБ	перевозчика
ООО "Новосибрайтоп"	Иня-Восточная ЗСБ	владельца
ООО "Новосибрайтоп"	Новосибирск-Главный ЗСБ	перевозчика
ООО "Новосибрайтоп"	Новосибирск-Южный ЗСБ	владельца
ООО "НПК "Зернопродукт"	Искитим ЗСБ	смешанное
ООО "НТК"	Барабинск ЗСБ	владельца
ООО "НТК"	Искитим ЗСБ	владельца
ООО "НТК"	Каргат ЗСБ	владельца
ООО "НТК"	Коченево ЗСБ	владельца
ООО "НТК"	Обь ЗСБ	владельца
ООО "НТК"	Татарская ЗСБ	владельца
ООО "НТК"	Убинская ЗСБ	владельца
ООО "НТК"	Черепаново ЗСБ	владельца
ООО "НЭРЗ"	Сибирская ЗСБ	владельца

# Приложение 1. Перечень путей необщего пользования

Наименование организации	Станция примыкания ПНП	Принадлежность пути
ООО "ОМЕГА"	Инская ЗСБ	владельца
ООО "Орбита"	Барабинск ЗСБ	владельца
ООО "Печорская горная компания"	Евсино ЗСБ	владельца
ООО "ПЖТ Изынский"	Изынский ЗСБ	владельца
ООО "ПК Седрус Сибирь"	Бердск ЗСБ	владельца
ООО "ПЛК"	Новосибирск-Главный ЗСБ	перевозчика
ООО "ПМК-59"	Барабинск ЗСБ	владельца
ООО "Посевнинское ХПП"	Посевная ЗСБ	перевозчика
ООО "ППЖТ"	Чемской ЗСБ	владельца
ООО "ППЖТ-Чик"	Чик ЗСБ	владельца
ООО "ПРЕМИУМ ГРУПП"	Барабинск ЗСБ	владельца
ООО "ПРЕМИУМ ГРУПП"	Мошково ЗСБ	владельца
ООО "Промнефтеснаб-Сервис"	Барабинск ЗСБ	владельца
ООО "Пруссо"	Новосибирск-Восточный ЗСБ	владельца
ООО "ПТК"	Барабинск ЗСБ	владельца

# Приложение 1. Перечень путей необщего пользования

Наименование организации	Станция примыкания ПНП	Принадлежность пути
ООО "Росагрокорм"	Искитим ЗСБ	владельца
ООО "Сервис-Эклон"	Сеятель ЗСБ	владельца
ООО "СиБиИнвестКом"	Убинская ЗСБ	перевозчика
ООО "Сибирская Инвестиционная группа"	Курундус ЗСБ	владельца
ООО "Сибирский бетон"	Новосибирск-Южный ЗСБ	владельца
ООО "Сибирь-Трио"	Сибирская ЗСБ	владельца
ООО "Сибметснаб"	Новосибирск-Восточный ЗСБ	владельца
ООО "СибТермо"	Новосибирск-Восточный ЗСБ	владельца
ООО "СТМ-Сервис"	Инская ЗСБ	перевозчика
ООО "СТРЕЖТРАНССЕРВИС"	Сибирская ЗСБ	владельца
ООО "Строительные системы"	Бердск ЗСБ	владельца
ООО "Татарскзернопродукт"	Татарская ЗСБ	смешанное
ООО "ТатарскРегион-Строй"	Татарская ЗСБ	владельца
ООО "ТГК 1"	Бердск ЗСБ	смешанное
ООО "Технический центр"	Сибирская ЗСБ	владельца

# Приложение 1. Перечень путей необщего пользования

Наименование организации	Станция примыкания ПНП	Принадлежность пути
ООО "Техтранс"	Клещиха ЗСБ	смешанное
ООО "ТКЛ"	Новосибирск-Южный ЗСБ	владельца
ООО "Тогучин Агро"	Тогучин ЗСБ	перевозчика
ООО "Транзит"	Иня-Восточная ЗСБ	владельца
ООО "Транс-Путь"	Инская ЗСБ	владельца
ООО "Трансэкспресс 154"	Новосибирск-Главный ЗСБ	перевозчика
ООО "Экспресс плюс"	Новосибирск-Главный ЗСБ	перевозчика
ООО "Эл 6"	Линево ЗСБ	владельца
ООО "ЮТ-А"	Новосибирск-Южный ЗСБ	владельца
ООО ПГ "Ритэн"	Барабинск ЗСБ	владельца
ООО РТК КРИСМАСС	Сокур ЗСБ	владельца
ООО СТК "Кронос"	Чаны ЗСБ	владельца
ООО ТК "СОЮЗ"	Новосибирск-Главный ЗСБ	перевозчика
ООО Торговый дом "Убертюре"	Бердск ЗСБ	перевозчика
ООО Фирма Трансгарант	Иня-Восточная ЗСБ	владельца

# Приложение 1. Перечень путей необщего пользования

Наименование организации	Станция примыкания ПНП	Принадлежность пути
Открытое акционерное общество «Гигант»	Татарская ЗСБ	владельца
Татарское районное потребительское общество	Татарская ЗСБ	владельца
ФГКУ комбинат "Восход"	Чик ЗСБ	владельца
ФГКУ комбинат "Марс" Росрезерва	Барабинск ЗСБ	перевозчика
ФГКУ комбинат "Техника" Росрезерва	Чулымская ЗСБ	перевозчика
ФГУП "Управление энергетики и водоснабжения"	Бердск ЗСБ	перевозчика
ФКП "Анозит"	Барабинск ЗСБ	смешанное

## Приложение 2. Проект среднесрочной инвестиционной программы на территории Новосибирской области на 2023 - 2025 годы

Наименование проекта	2022	2023	2024
Обновление железнодорожного пути всеми видами ремонта	101 км		
Реконструкция вокзального комплекса Бердск с адаптацией для маломобильных пассажиров		Ввод в эксплуатацию	
Электрическая централизация (ЭЦ) на станции Тебисская		реализация	Ввод в эксплуатацию