



МИНИСТЕРСТВО ТРАНСПОРТА РОССИЙСКОЙ ФЕДЕРАЦИИ

ФЕДЕРАЛЬНОЕ АГЕНТСТВО ЖЕЛЕЗНОДОРОЖНОГО ТРАНСПОРТА  
(РОСЖЕЛДОР)

## РАСПОРЯЖЕНИЕ

13.03.2026

Москва

№ АБ-557-р

### Об установлении публичного сервитута в интересах общества с ограниченной ответственностью «ВСМ Две Столицы»

В соответствии с Земельным кодексом Российской Федерации, статьей 4 Федерального закона от 31.07.2020 № 254-ФЗ «Об особенностях регулирования отдельных отношений в целях модернизации и расширения магистральной инфраструктуры и о внесении изменений в отдельные законодательные акты Российской Федерации», пунктом 5.3.18 (3) Положения о Федеральном агентстве железнодорожного транспорта, утвержденного постановлением Правительства Российской Федерации от 30.07.2004 № 397, и на основании ходатайства общества с ограниченной ответственностью «ВСМ Две Столицы» (далее – ООО «ВСМ Две Столицы»), поступившего письмом общества с ограниченной ответственностью «Гелмерт» от 22.12.2025 № 6624/25-и:

1. Установить публичный сервитут площадью 2333 кв.м на срок 27 месяцев в интересах ООО «ВСМ Две Столицы» (ОГРН 1247700011900, ИНН 9726064201) в отношении земель в границах кадастрового квартала с номером 50:03:0060180 и адресным ориентиром: Московская область, г.о. Клин.

2. Срок, в течение которого использование земельного участка (его части) и (или) расположенного на нем объекта недвижимости в соответствии с их разрешенным использованием будет невозможно или существенно затруднено (при возникновении таких обстоятельств), составляет 6 месяцев.

3. Утвердить границы публичного сервитута общей площадью 2333 кв.м согласно прилагаемому графическому описанию местоположения границ публичного сервитута и перечням координат характерных точек вышеуказанных границ, являющихся неотъемлемой частью настоящего распоряжения (приложение № 1).

4. Владелец публичного сервитута (ООО «ВСМ Две Столицы») обязан внести плату за публичный сервитут в отношении земельного участка и/или земель государственная собственность на которые не разграничена, в соответствии с порядком расчета и внесения платы за публичный сервитут (приложение № 2).

5. Публичный сервитут устанавливается в целях обеспечения строительства, реконструкции объектов инфраструктуры при реализации объекта: «Создание высокоскоростной железнодорожной магистрали Санкт-Петербург - Москва (участок Крюково (Алабушево) - Обухово)». 7 этап - Строительство участка Высоково (вкл.) - Крюково (Алабушево) (искл.)», на основании документации по планировке территории (проекта планировки территории и проекта межевания территории), утвержденной распоряжением Федерального агентства железнодорожного транспорта от 08.12.2022 № ВЛ-434-р (с изменениями от 20.01.2025 № АБ-8-р, от 20.06.2025 № АБ-426-р, от 18.09.2025 № АБ-1069-р).

6. Управлению земельно-имущественных отношений и правовой деятельности Федерального агентства железнодорожного транспорта:

1) направить в соответствии с Федеральным законом от 13.07.2015 № 218-ФЗ «О государственной регистрации недвижимости» копию настоящего распоряжения в филиал ППК «Роскадастр» по Московской области;

2) направить копию настоящего распоряжения в ООО «ВСМ Две Столицы»;

3) обеспечить размещение настоящего распоряжения на официальном сайте Федерального агентства железнодорожного транспорта в информационно-коммуникационной сети «Интернет».

7. График проведения работ при осуществлении деятельности, для обеспечения которой устанавливается публичный сервитут, прилагается к настоящему Распоряжению (приложение № 3).

Заместитель руководителя



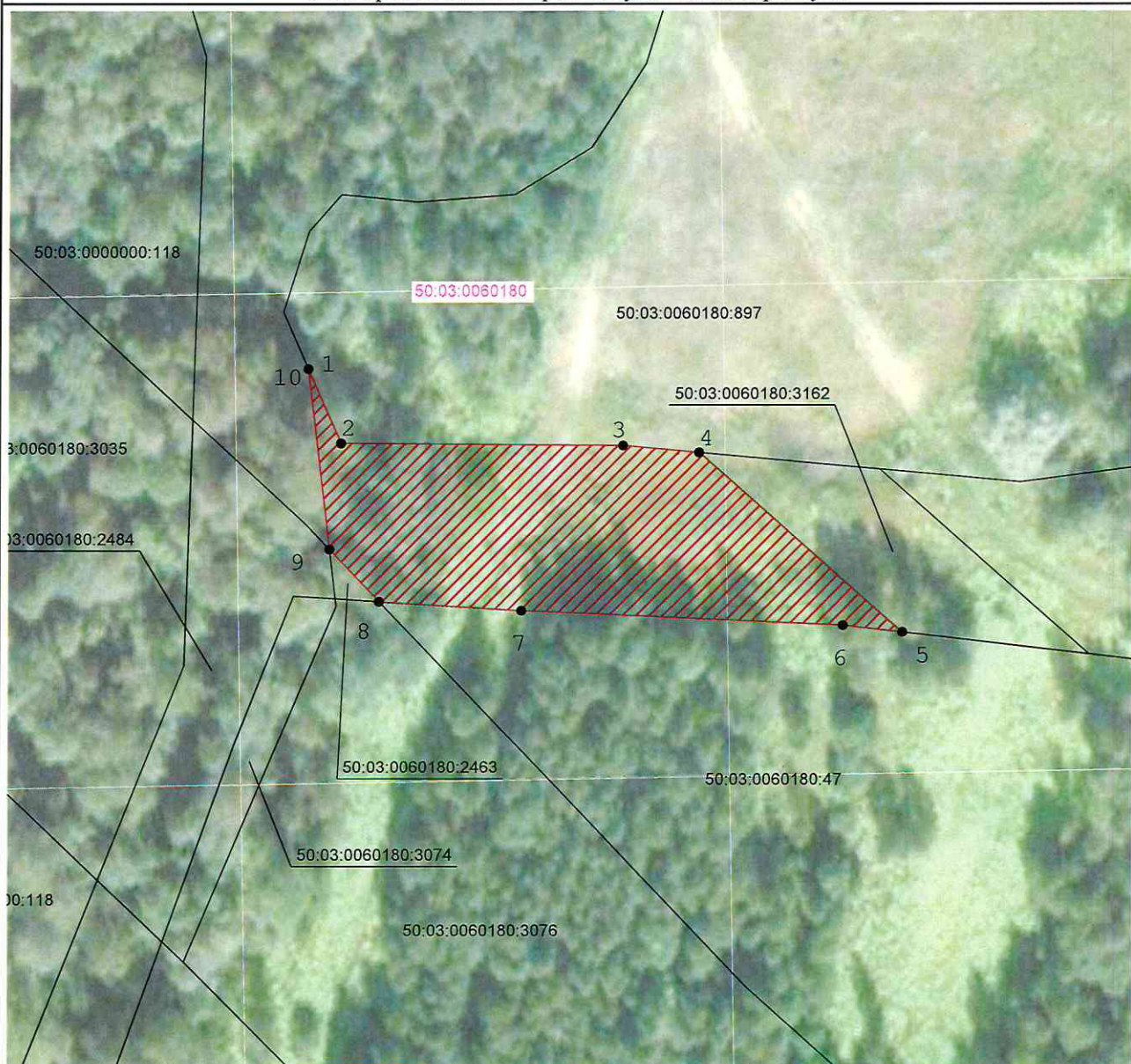
А.С. Батюк

С-104

### Графическое описание местоположения границ публичного сервитута







Публичный сервитут в целях обеспечения строительства, реконструкции объектов инфраструктуры при реализации объекта: «Создание высокоскоростной железнодорожной магистрали Санкт-Петербург-Москва (участок Крюково (Алабушево) – Обухово)». 7 этап – Строительство участка Высоково (вкл.) – Крюково (Алабушево) (искл.)» для целей, предусмотренных п.2 ч.5 ст.4 Федерального закона от 31.07.2020 № 254-ФЗ, в границах кадастрового квартала 50:03:0060180

Схема расположения границ публичного сервитута



Масштаб 1:1 100

**Условные обозначения:**

-  - Проектные границы публичного сервитута
-  - Характерные точки границы публичного сервитута
-  - Границы земельных участков, сведения о которых содержатся в ЕГРН
-  - Кадастровый номер земельного участка
-  - Номер кадастрового квартала
-  - Границы кадастрового квартала

## ГРАФИЧЕСКОЕ ОПИСАНИЕ

### местоположения границ публичного сервитута

*Публичный сервитут в целях обеспечения строительства, реконструкции объектов инфраструктуры при реализации объекта: «Создание высокоскоростной железнодорожной магистрали Санкт-Петербург- Москва (участок Крюково (Алабушево) – Обухово)». 7 этап – Строительство участка Высоково (вкл.) – Крюково (Алабушево) (искл.)» для целей, предусмотренных п.2 ч.5 ст.4 Федерального закона от 31.07.2020 № 254-ФЗ, в границах кадастрового квартала 50:03:0060180*

(наименование объекта, местоположение границ которого описано (далее - объект)

#### Раздел 1

Сведения об объекте		
№ п/п	Характеристики объекта	Описание характеристик
1	2	3
1	Местоположение объекта	Московская область, Клин городской округ.
2	Площадь объекта ± величина погрешности определения площади (Р ± ΔР)	2 333 ± 17 м <sup>2</sup>
3	Иные характеристики объекта	Вид объекта реестра границ: Граница публичного сервитута Кадастровый номер квартала: 50:03:0060180 Вид или наименование публичного сервитута по документу: Публичный сервитут в целях обеспечения строительства, реконструкции объектов инфраструктуры при реализации объекта: «Создание высокоскоростной железнодорожной магистрали Санкт-Петербург- Москва (участок Крюково (Алабушево) – Обухово)». 7 этап – Строительство участка Высоково (вкл.) – Крюково (Алабушево) (искл.)» для целей, предусмотренных п.2 ч.5 ст.4 Федерального закона от 31.07.2020 № 254-ФЗ, в границах кадастрового квартала 50:03:0060180 Орган, принявший решение об установлении публичного сервитута: Федеральное агентство железнодорожного транспорта Срок публичного сервитута: продолжительность: 27 месяцев Обладатель публичного сервитута: Юридическое лицо, зарегистрированное в Российской Федерации Общество с ограниченной ответственностью «ВСМ Две Столицы» (ИНН: 9726064201, ОГРН: 1247700011900, адрес эл. почты: info@vsm2stl.ru, почтовый адрес: 121614, г. Москва, вн.тер.г. муниципальный округ Крылатское, ул. Крылатская, д. 17, к. 2).

**Раздел 2**

Сведения о местоположении границ объекта					
1. Система координат МСК-50, зона 1					
2. Сведения о характерных точках границ объекта					
Обозначение характерных точек границ	Координаты, м		Метод определения координат характерной точки	Средняя квадратическая погрешность положения характерной точки (Mt), м	Описание обозначения точки на местности (при наличии)
	X	Y			
1	2	3	4	5	6
1	529 181,49	1 324 008,90	Аналитический метод	0,10	—
2	529 168,63	1 324 014,62	Аналитический метод	0,10	—
3	529 168,25	1 324 063,65	Аналитический метод	0,10	—
4	529 167,04	1 324 076,91	Аналитический метод	0,10	—
5	529 135,98	1 324 112,36	Аналитический метод	0,10	—
6	529 137,18	1 324 102,01	Аналитический метод	0,10	—
7	529 139,70	1 324 046,06	Аналитический метод	0,10	—
8	529 141,27	1 324 021,30	Аналитический метод	0,10	—
9	529 150,27	1 324 012,66	Аналитический метод	0,10	—
10	529 181,48	1 324 008,90	Аналитический метод	0,10	—
1	529 181,49	1 324 008,90	Аналитический метод	0,10	—
3. Сведения о характерных точках части (частей) границы объекта					
1	2	3	4	5	6
—	—	—	—	—	—



**Порядок расчета и внесения платы за публичный сервитут в отношении земель или земельных участков, находящихся в государственной или муниципальной собственности, и не предоставленных гражданам или юридическим лицам**

1. Плата за публичный сервитут в отношении земельного участка, находящегося в государственной или муниципальной собственности и не обремененного правами третьих лиц, устанавливается в размере 0,01 процента кадастровой стоимости такого земельного участка за каждый год использования этого земельного участка. При этом плата за публичный сервитут, установленный на три года и более, не может быть менее чем 0,1 процента кадастровой стоимости земельного участка, обремененного сервитутом, за весь срок сервитута.

2. Плата за публичный сервитут рассчитывается пропорционально площади земельного участка и (или) земель в установленных границах публичного сервитута.

3. Если в отношении земельных участков и (или) земель кадастровая стоимость не определена, размер платы за публичный сервитут рассчитывается в соответствии с пунктами 1 и 2 настоящего Порядка исходя из среднего уровня кадастровой стоимости земельных участков по муниципальному району (городскому округу), муниципальному образованию в составе города федерального значения.

Расчет осуществляется по следующей формуле:

$0,01\% * (\text{УПКС} * S_{\text{усл.}}) * n$ , где

– УПКС – средний удельный показатель кадастровой стоимости земельного участка, в отношении которого устанавливается публичный сервитут, находящегося на неразграниченной территории (средний уровень кадастровой стоимости земельных участков по муниципальному району (городскому округу), муниципальному образованию в составе города федерального значения) (руб./кв.м) (УПКС устанавливается каждым публично-правовым образованием самостоятельно в отношении кадастровых кварталов, расположенных в границах такого публично-правового образования с учетом вида разрешенного использования);

– S усл. – площадь части земельного участка, в отношении которого устанавливается публичный сервитут (кв.м);

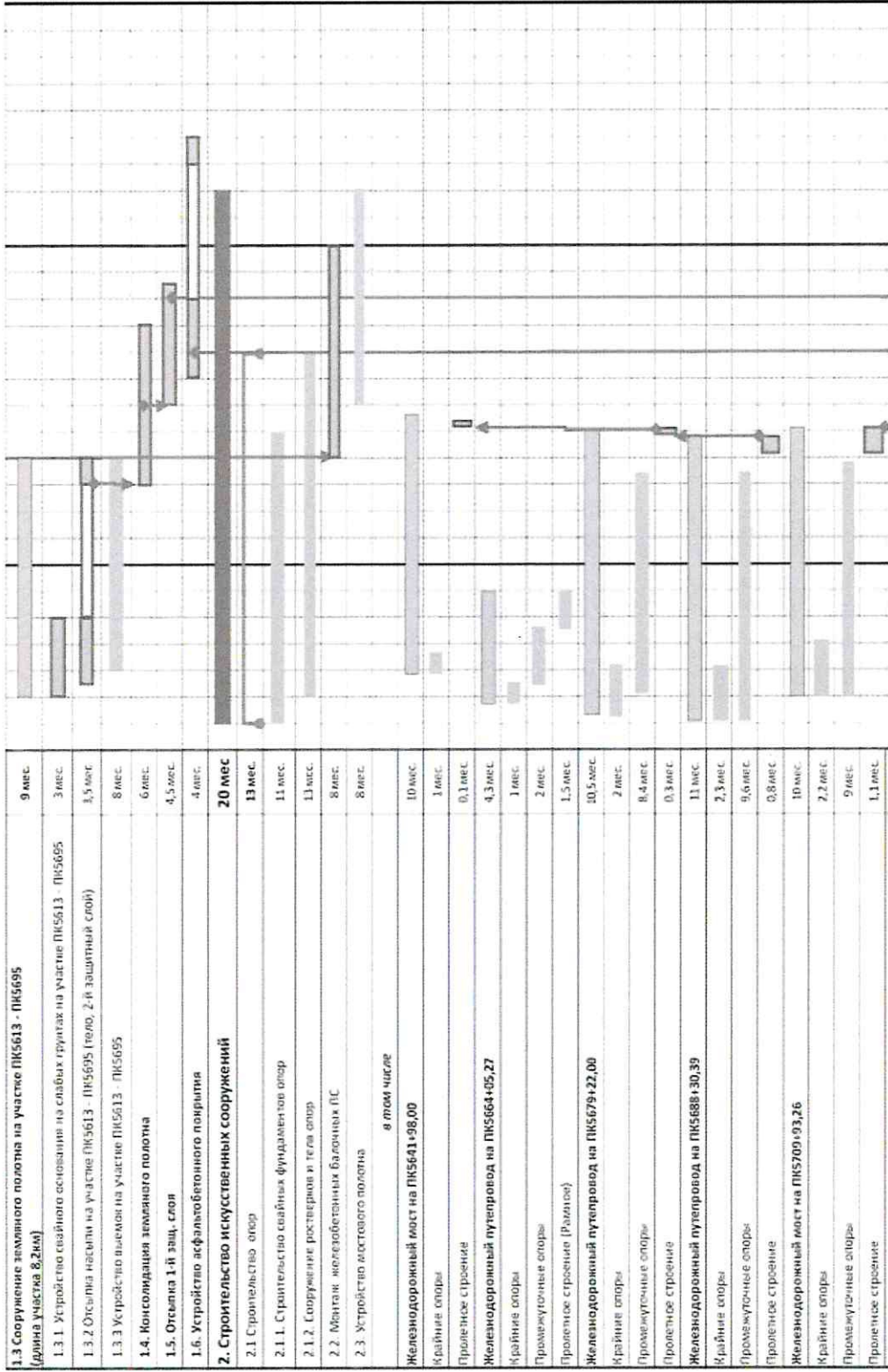
– n – количество лет, на которые устанавливается публичный сервитут (г.).

4. Плата за публичный сервитут, установленный в отношении земельных участков и (или) земель, находящихся в государственной или муниципальной собственности и не обремененных правами третьих лиц, вносится обладателем публичного сервитута единовременным платежом не позднее шести месяцев со дня принятия решения об установлении публичного сервитута.

Плата за публичный сервитут вносится обладателем публичного сервитута в бюджет публично-правового образования с учетом статьи 51, статьи 57 и статьи 62 Бюджетного кодекса Российской Федерации.

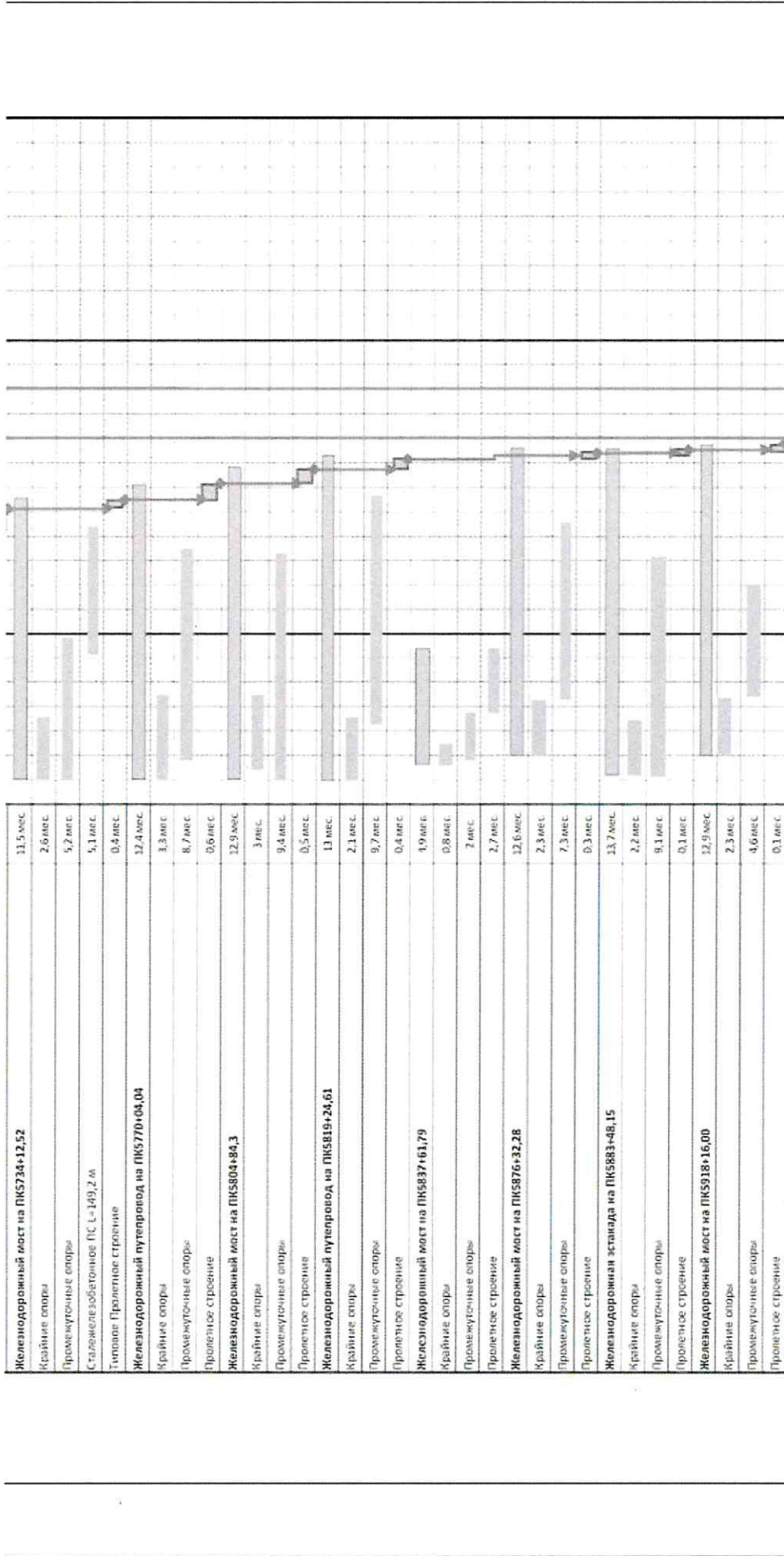


Приложение № 3  
к распоряжению Росжелдора  
от 13.03.2016 № АД-557Р



1.3 Сооружение земляного полотна на участке ПК5613 - ПК5695 (длина участка 8,2км)	9 мес
1.3.1 Устройство свайного основания на слабых грунтах на участке ПК5613 - ПК5665	3 мес
1.3.2 Отсыпка насыпи на участке ПК5613 - ПК5695 (тело, 2-й защитный слой)	3,5 мес
1.3.3 Устройство выемки на участке ПК5613 - ПК5695	8 мес
1.4 Консолидация земляного полотна	6 мес
1.5 Отсыпка 1-й защ. слоя	4,5 мес
1.6 Устройство асфальтобетонного покрытия	4 мес
<b>2. Строительство искусственных сооружений</b>	<b>20 мес</b>
2.1 Строительство опор	13 мес
2.1.1 Строительство свайных фундаментов опор	11 мес
2.1.2 Сооружение растворов и тел опор	13 мес
2.2 Монтаж железобетонных балочных ПС	8 мес
2.3 Устройство мостового полотна в том числе	8 мес
<b>Железнодорожный мост на ПК5641+98,00</b>	<b>10 мес</b>
Крайние опоры	1 мес
Пролетное строение	0,1 мес
<b>Железнодорожный путепровод на ПК5664+95,27</b>	<b>4,3 мес</b>
Крайние опоры	1 мес
Промежуточные опоры	2 мес
Пролетное строение (Радиус)	1,5 мес
<b>Железнодорожный путепровод на ПК5679+22,00</b>	<b>10,5 мес</b>
Крайние опоры	2 мес
Промежуточные опоры	8-4 мес
Пролетное строение	0,3 мес
<b>Железнодорожный путепровод на ПК5688+30,39</b>	<b>11 мес</b>
Крайние опоры	2,3 мес
Промежуточные опоры	9,6 мес
Пролетное строение	0,8 мес
<b>Железнодорожный мост на ПК5709+93,26</b>	<b>10 мес</b>
Крайние опоры	2,2 мес
Промежуточные опоры	9 мес
Пролетное строение	1,1 мес

Приложение № 3  
к распоряжению Росжелдора  
от 13.03.2016 № АД-027-р



Приложение № 3  
к распоряжению Росжелдора  
от 13.03.2016 № ВАБ-5577-р

<b>Железнодорожный путепровод на ПК5934+55,00</b>	6,4 мес.
Крайние опоры	1,3 мес.
Промежуточные опоры	2,5 мес.
Пролетное строение (Рамное)	2,6 мес.
<b>Железнодорожный мост на ПК5943+95,0</b>	34,1 мес.
Крайние опоры	3,3 мес.
Промежуточные опоры	6,9 мес.
Пролетное строение	0,3 мес.
<b>Железнодорожный мост на ПК5991+22,61</b>	14 мес.
Крайние опоры	2 мес.
Промежуточные опоры	9,2 мес.
Пролетное строение	0,8 мес.
<b>Железнодорожный мост на ПК6020+47,00</b>	15,7 мес.
Крайние опоры	2 мес.
Промежуточные опоры	10,3 мес.
Пролетное строение	0,7 мес.
<b>Железнодорожный мост на ПК6055+63,8</b>	15,8 мес.
Крайние опоры	2,6 мес.
Промежуточные опоры	10,1 мес.
Пролетное строение	0,9 мес.
<b>Железнодорожный путепровод на ПК6119+32,19</b>	18,2 мес.
Крайние опоры	2,1 мес.
Промежуточные опоры	13,9 мес.
Пролетное строение (С талыжелезобетон)	8,7 мес.
Пролетное строение (Типовые балки)	2 мес.
<b>Железнодорожный путепровод на ПК6146+67,00</b>	13,9 мес.
Крайние опоры	2,9 мес.
Промежуточные опоры	4 мес.
Пролетное строение (Металлические)	7,5 мес.

Приложение № 3  
к распоряжению Росжелдора  
от 13.03.2016 № АД-5877

Автодорожные путепроводы	
Автодорожный путепровод на ПК5811+45,0	3,4 мес
Сооружение опор	2,4 мес
Проектное строение	0,4 мес
Мостовое полотно	0,7 мес
Автодорожный путепровод на ПК5859+76	3,5 мес
Сооружение опор	2,4 мес
Стажевые работы ПС	1,7 мес
Мостовое полотно	0,7 мес
Автодорожный путепровод на ПК5930+0,5	3,3 мес
Сооружение опор	1,9 мес
Проектное строение	1 мес
Мостовое полотно	0,9 мес
Автодорожный путепровод на ПК5961+56	3,4 мес
Сооружение опор	2,9 мес
Сооружение ПС	3,3 мес
Мостовое полотно	1,9 мес
Автодорожный путепровод на ПК6013+82,0	3,3 мес
Сооружение опор	2,1 мес
Проектное строение	0,6 мес
Мостовое полотно	0,6 мес
Автодорожный путепровод на ПК6039+08,0	3,4 мес
Сооружение опор	2,1 мес
Проектное строение	0,6 мес
Мостовое полотно	1 мес
<b>3. Укладка верхнего строения пути</b>	<b>12 мес</b>
3.1 Устройство лежб фундамента	4,5 мес
3.2 Укладка рельсовых плит с устройством слоя саморасширяющегося бетона	4 мес
3.3 Укладка бесстыкового пути	2 мес

Приложение № 3

к распоряжению Росжелдора

от 13.03.2016 № АД-527Р

№ п/п	Наименование работ	Сроки выполнения работ	График выполнения работ										Итого	Примечание		
			1	2	3	4	5	6	7	8	9	10				
	<b>4. Устройство контактной сети</b>	<b>10 мес</b>														
	4.1. Устройство фундаментов для опор контактной сети	6 мес														
	4.2. Устройство опор контактной сети	7 мес														
	4.3. Устройство консолей	5 мес														
	4.4. Монтаж контактной подвески	2 мес														
	<b>5. Устройство железнодорожной автоматики и телемеханики</b>	<b>9 мес</b>														
	5.1. Прокладка кабелей	8 мес														
	5.2. Установка оборудования (установка светофоров, релейных шкафов и другого наземного оборудования)	3 мес														
	<b>6. Устройство железнодорожной электросвязи</b>	<b>9 мес</b>														
	6.1. Прокладка кабелей, установка мачт связи	9 мес														
	6.2. Установка опор связи	5 мес														
	6.3. Установка оборудования	5 мес														
	<b>7. Станция Высоково ПМ5613+00,00</b>	<b>25 мес</b>														
	<b>8. ПНР</b>	<b>1 мес</b>														

■ работы на критическом пути    ■ злиный период

Примечание:  
1. Сроки выполнения работ указаны в календарном календаре.  
2. Сроки выполнения работ указаны в календаре.

960-07-1556-ПДС.1,2-ГЧ.4		Смещение в сторону от существующей железнодорожной линии (Смещение в сторону от существующей железнодорожной линии) - (Смещение в сторону от существующей железнодорожной линии) - (Смещение в сторону от существующей железнодорожной линии)		Судья	Дата	Лист
Имя	Класс	Лист	Лист	11		1
Подпись	Подпись	Подпись	Подпись			
И.И.И.	И.И.И.	И.И.И.	И.И.И.			



Формат А1