



МИНИСТЕРСТВО ТРАНСПОРТА РОССИЙСКОЙ ФЕДЕРАЦИИ

ФЕДЕРАЛЬНОЕ АГЕНТСТВО ЖЕЛЕЗНОДОРОЖНОГО ТРАНСПОРТА  
(РОСЖЕЛДОР)

## РАСПОРЯЖЕНИЕ

13.03.2026

Москва

№ АБ-549-р

### Об установлении публичного сервитута в интересах общества с ограниченной ответственностью «ВСМ Две Столицы»

В соответствии с Земельным кодексом Российской Федерации, статьей 4 Федерального закона от 31.07.2020 № 254-ФЗ «Об особенностях регулирования отдельных отношений в целях модернизации и расширения магистральной инфраструктуры и о внесении изменений в отдельные законодательные акты Российской Федерации», пунктом 5.3.18 (3) Положения о Федеральном агентстве железнодорожного транспорта, утвержденного постановлением Правительства Российской Федерации от 30.07.2004 № 397, и на основании ходатайства общества с ограниченной ответственностью «ВСМ Две Столицы» (далее – ООО «ВСМ Две Столицы»), поступившего письмом общества с ограниченной ответственностью «Гелмерт» от 22.12.2025 № 6624/25-и:

1. Установить публичный сервитут площадью 67 кв.м на срок 27 месяцев в интересах ООО «ВСМ Две Столицы» (ОГРН 1247700011900, ИНН 9726064201) в отношении земель в границах кадастровых кварталов с номерами 50:03:0060180 и 50:03:0060106 и адресным ориентиром: Московская область, г.о. Клин.
2. Срок, в течение которого использование земельного участка (его части) и (или) расположенного на нем объекта недвижимости в соответствии с их разрешенным использованием будет невозможно или существенно затруднено (при возникновении таких обстоятельств), составляет 12,51 месяцев.
3. Утвердить границы публичного сервитута общей площадью 67 кв.м согласно прилагаемому графическому описанию местоположения границ публичного сервитута и перечням координат характерных точек вышеуказанных границ, являющихся неотъемлемой частью настоящего распоряжения (приложение № 1).
4. Владелец публичного сервитута (ООО «ВСМ Две Столицы») обязан внести плату за публичный сервитут в отношении земельного участка и/или земель государственная собственность на которые не разграничена, в соответствии с порядком расчета и внесения платы за публичный сервитут (приложение № 2).

5. Публичный сервитут устанавливается в целях обеспечения строительства, реконструкции объектов инфраструктуры при реализации объекта: «Создание высокоскоростной железнодорожной магистрали Санкт-Петербург - Москва (участок Крюково (Алабушево) - Обухово)». 7 этап - Строительство участка Высоково (вкл.) - Крюково (Алабушево) (искл.)», на основании документации по планировке территории (проекта планировки территории и проекта межевания территории), утвержденной распоряжением Федерального агентства железнодорожного транспорта от 08.12.2022 № ВЛ-434-р (с изменениями от 20.01.2025 № АБ-8-р, от 20.06.2025 № АБ-426-р, от 18.09.2025 № АБ-1069-р).

6. Управлению земельно-имущественных отношений и правовой деятельности Федерального агентства железнодорожного транспорта:

1) направить в соответствии с Федеральным законом от 13.07.2015 № 218-ФЗ «О государственной регистрации недвижимости» копию настоящего распоряжения в филиал ППК «Роскадастр» по Московской области;

2) направить копию настоящего распоряжения в ООО «ВСМ Две Столицы»;

3) обеспечить размещение настоящего распоряжения на официальном сайте Федерального агентства железнодорожного транспорта в информационно-коммуникационной сети «Интернет».

7. График проведения работ при осуществлении деятельности, для обеспечения которой устанавливается публичный сервитут, прилагается к настоящему Распоряжению (приложение № 3).

Заместитель руководителя



А.С. Батюк

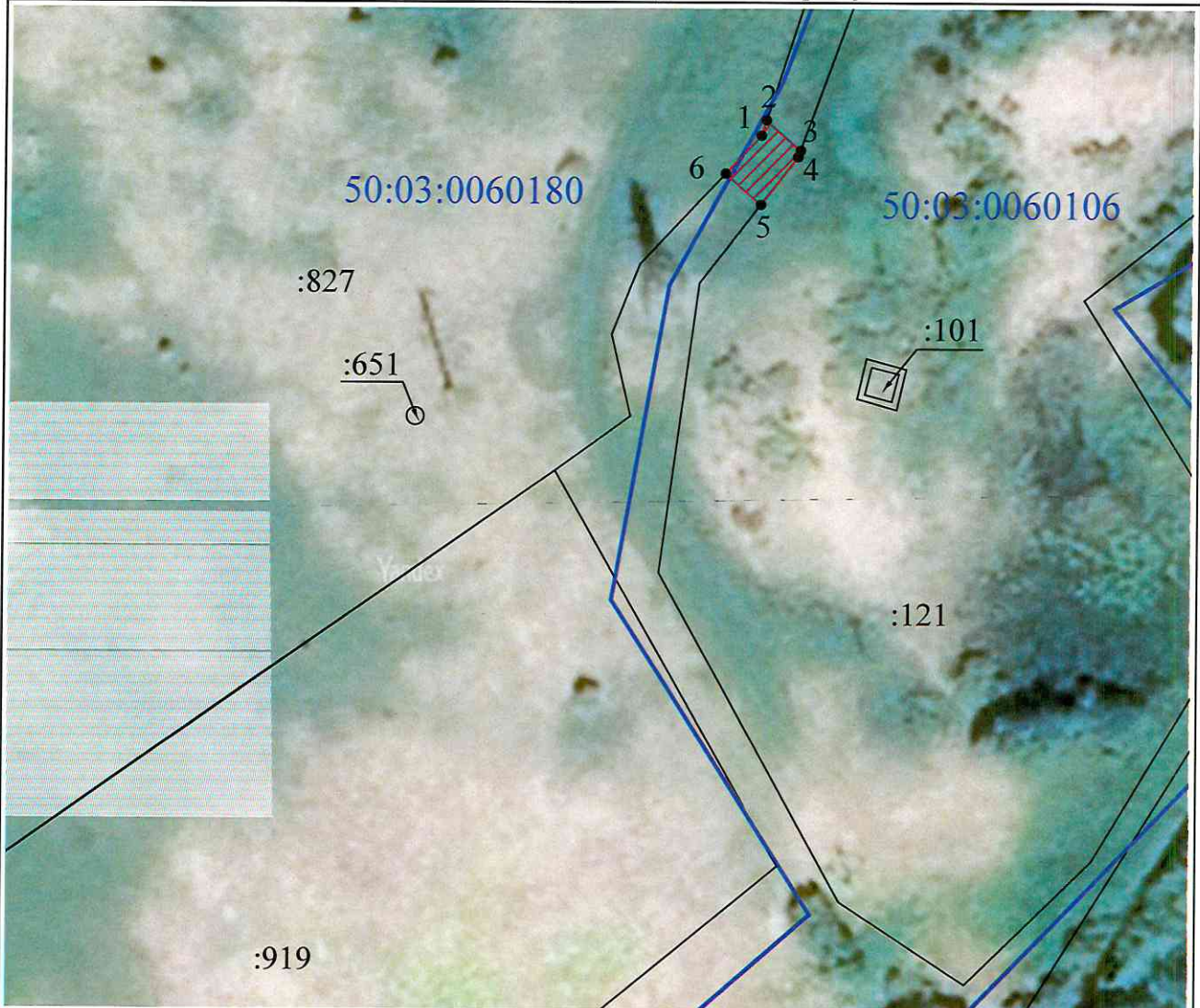
C-210

Приложение 1  
к распоряжению Росжелдора  
от 13.03.2016 № ДР-549-р

**Графическое описание местоположения границ публичного сервитута**

Публичный сервитут в целях обеспечения строительства, реконструкции объектов инфраструктуры при реализации объекта: «Создание высокоскоростной железнодорожной магистрали Санкт-Петербург-Москва (участок Крюково (Алабушево) – Обухово)». 7 этап – Строительство участка Высоково (вкл.) – Крюково (Алабушево) (искл.)» для целей, предусмотренных п.2 ч.5 ст.4 Федерального закона от 31.07.2020 № 254-ФЗ, в границах кадастровых кварталов 50:03:0060180, 50:03:0060106

**Схема расположения границ публичного сервитута**



Масштаб 1:1 000

**Условные обозначения:**



- Проектные границы публичного сервитута



- Обозначение характерных точек границ публичного сервитута



- Границы земельных участков, сведения о которых содержатся в ЕГРН



- Граница кадастрового квартала

:851

- Кадастровый номер земельного участка

50:03:0060106

- Номер кадастрового квартала

## ГРАФИЧЕСКОЕ ОПИСАНИЕ

### местоположения границ публичного сервитута

*Публичный сервитут в целях обеспечения строительства, реконструкции объектов инфраструктуры при реализации объекта: «Создание высокоскоростной железнодорожной магистрали Санкт-Петербург-Москва (участок Крюково (Алабушево) – Обухово)». 7 этап – Строительство участка Высоково (вкл.) – Крюково (Алабушево) (искл.)» для целей, предусмотренных п.2 ч.5 ст.4 Федерального закона от 31.07.2020 № 254-ФЗ, в границах кадастровых кварталов 50:03:0060180, 50:03:0060106*

(наименование объекта, местоположение границ которого описано (далее - объект)

#### Раздел 1

##### Сведения об объекте

№ п/п	Характеристики объекта	Описание характеристик
1	2	3
1	Местоположение объекта	Московская область, Клин городской округ.
2	Площадь объекта ± величина погрешности определения площади ( $P \pm \Delta P$ )	$67 \pm 3 \text{ м}^2$
3	Иные характеристики объекта	Вид объекта реестра границ: Граница публичного сервитута Кадастровый номер квартала: 50:03:0000000 Орган, принявший решение об установлении публичного сервитута: Федеральное агентство железнодорожного транспорта Цель установления публичного сервитута: Публичный сервитут в целях обеспечения строительства, реконструкции объектов инфраструктуры при реализации объекта: «Создание высокоскоростной железнодорожной магистрали Санкт-Петербург-Москва (участок Крюково (Алабушево) – Обухово)». 7 этап – Строительство участка Высоково (вкл.) – Крюково (Алабушево) (искл.)» для целей, предусмотренных п.2 ч.5 ст.4 Федерального закона от 31.07.2020 № 254-ФЗ, в границах кадастровых кварталов 50:03:0060180, 50:03:0060106 Срок публичного сервитута: продолжительность: 27 месяцев Обладатель публичного сервитута: Юридическое лицо, зарегистрированное в Российской Федерации Общество с ограниченной ответственностью "ВСМ Две Столицы" (ИНН: 9726064201, ОГРН: 1247700011900, адрес эл. почты: info@vsm2stl.ru, почтовый адрес: 121614, г. Москва, вн.тер.г. муниципальный округ Крылатское, ул. Крылатская, д. 17, к. 2).

**Раздел 2**

<b>Сведения о местоположении границ объекта</b>					
<b>1. Система координат</b> МСК-50, зона 1					
<b>2. Сведения о характерных точках границ объекта</b>					
Обозначение характерных точек границ	Координаты, м		Метод определения координат характерной точки	Средняя квадратическая погрешность положения характерной точки (Mt), м	Описание обозначения точки на местности (при наличии)
	X	Y			
1	2	3	4	5	6
1	531 240,71	1 322 589,61	Аналитический метод	0,10	—
2	531 243,00	1 322 590,36	Аналитический метод	0,10	—
3	531 238,50	1 322 595,51	Аналитический метод	0,10	—
4	531 237,52	1 322 595,15	Аналитический метод	0,10	—
5	531 230,39	1 322 589,59	Аналитический метод	0,10	—
6	531 235,04	1 322 584,26	Аналитический метод	0,10	—
1	531 240,71	1 322 589,61	Аналитический метод	0,10	—
<b>3. Сведения о характерных точках части (частей) границы объекта</b>					
1	2	3	4	5	6
—	—	—	—	—	—



**Порядок расчета и внесения платы за публичный сервитут в отношении земель или земельных участков, находящихся в государственной или муниципальной собственности, и не предоставленных гражданам или юридическим лицам**

1. Плата за публичный сервитут в отношении земельного участка, находящегося в государственной или муниципальной собственности и не обремененного правами третьих лиц, устанавливается в размере 0,01 процента кадастровой стоимости такого земельного участка за каждый год использования этого земельного участка. При этом плата за публичный сервитут, установленный на три года и более, не может быть менее чем 0,1 процента кадастровой стоимости земельного участка, обремененного сервитутом, за весь срок сервитута.

2. Плата за публичный сервитут рассчитывается пропорционально площади земельного участка и (или) земель в установленных границах публичного сервитута.

3. Если в отношении земельных участков и (или) земель кадастровая стоимость не определена, размер платы за публичный сервитут рассчитывается в соответствии с пунктами 1 и 2 настоящего Порядка исходя из среднего уровня кадастровой стоимости земельных участков по муниципальному району (городскому округу), муниципальному образованию в составе города федерального значения.

Расчет осуществляется по следующей формуле:

$$0,01\% * (\text{УПКС} * S_{\text{усл.}}) * n, \text{ где}$$

– УПКС – средний удельный показатель кадастровой стоимости земельного участка, в отношении которого устанавливается публичный сервитут, находящегося на неразграниченной территории (средний уровень кадастровой стоимости земельных участков по муниципальному району (городскому округу), муниципальному образованию в составе города федерального значения) (руб./кв.м) (УПКС устанавливается каждым публично-правовым образованием самостоятельно в отношении кадастровых кварталов, расположенных в границах такого публично-правового образования с учетом вида разрешенного использования);

– S усл. – площадь части земельного участка, в отношении которого устанавливается публичный сервитут (кв.м);

– n – количество лет, на которые устанавливается публичный сервитут (г.).

4. Плата за публичный сервитут, установленный в отношении земельных участков и (или) земель, находящихся в государственной или муниципальной собственности и не обремененных правами третьих лиц, вносится обладателем публичного сервитута единовременным платежом не позднее шести месяцев со дня принятия решения об установлении публичного сервитута.

Плата за публичный сервитут вносится обладателем публичного сервитута в бюджет публично-правового образования с учетом статьи 51, статьи 57 и статьи 62 Бюджетного кодекса Российской Федерации.

**График проведения работ при осуществлении деятельности, для обеспечения которой устанавливается публичный сервитут в отношении земельного участка и/или земель, находящихся в государственной или муниципальной собственности и не предоставленных гражданам или юридическим лицам**

№ п/п	Содержание работ	Единица измерения	2025												2026												2027											
			1	2	3	4	5	6	7	8	9	10	11	12	1	2	3	4	5	6	7	8	9	10	11	12	1	2	3	4	5	6	7	8	9			
<b>Общая продолжительность реализации 7 этапа ВСЖМ-1</b>			<b>27 мес</b>																																			
I. Подготовительные работы			6 мес																																			
1. Расчистка территории, вырубка			3 мес																																			
2. Археологические работы			3 мес																																			
3. Переустройство инженерных сетей			13 мес																																			
4. Устройство временных дорог, геологических площадок, проездов			4 мес																																			
5. Устройство строительных площадок			4 мес																																			
6. Строительство здания для изготовления унифицированных прокатных стержней (в рамках отдельного проекта)			10 мес																																			
II. Работы основного периода			22 мес																																			
1. Сооружение земельного полотна			10 мес																																			
1.1 Сооружение земельного полотна на участке ПМС883 - ПМ6159-43 (длина участка 27,6км)																																						
1.1.1 Устройство спайного основания на слабых грунтах на участке ПМС886 - ПМ6159-43			4 мес																																			
1.1.2 Отсыпка насыпи на участке ПМС883 - ПМ6159-43 (пело, 2-й защитный слой)			0,5 мес																																			
1.1.3 Устройство выемок на участке ПМС883 - ПМ6159-43			8 мес																																			
1.2 Сооружение земельного полотна на участке ПМС695 - ПМС883 (длина участка 18,8км)			10 мес																																			
1.2.1 Устройство спайного основания на слабых грунтах на участке ПМС695 - ПМС883			4 мес																																			
1.2.2 Отсыпка насыпи на участке ПМС695 - ПМС883 (пело, 2-й защитный слой)			0,5 мес																																			
1.2.3 Устройство выемок на участке ПМС695 - ПМС883			8 мес																																			

Согласовано  
Главный инженер  
ООО "ВСМ Две Столицы"

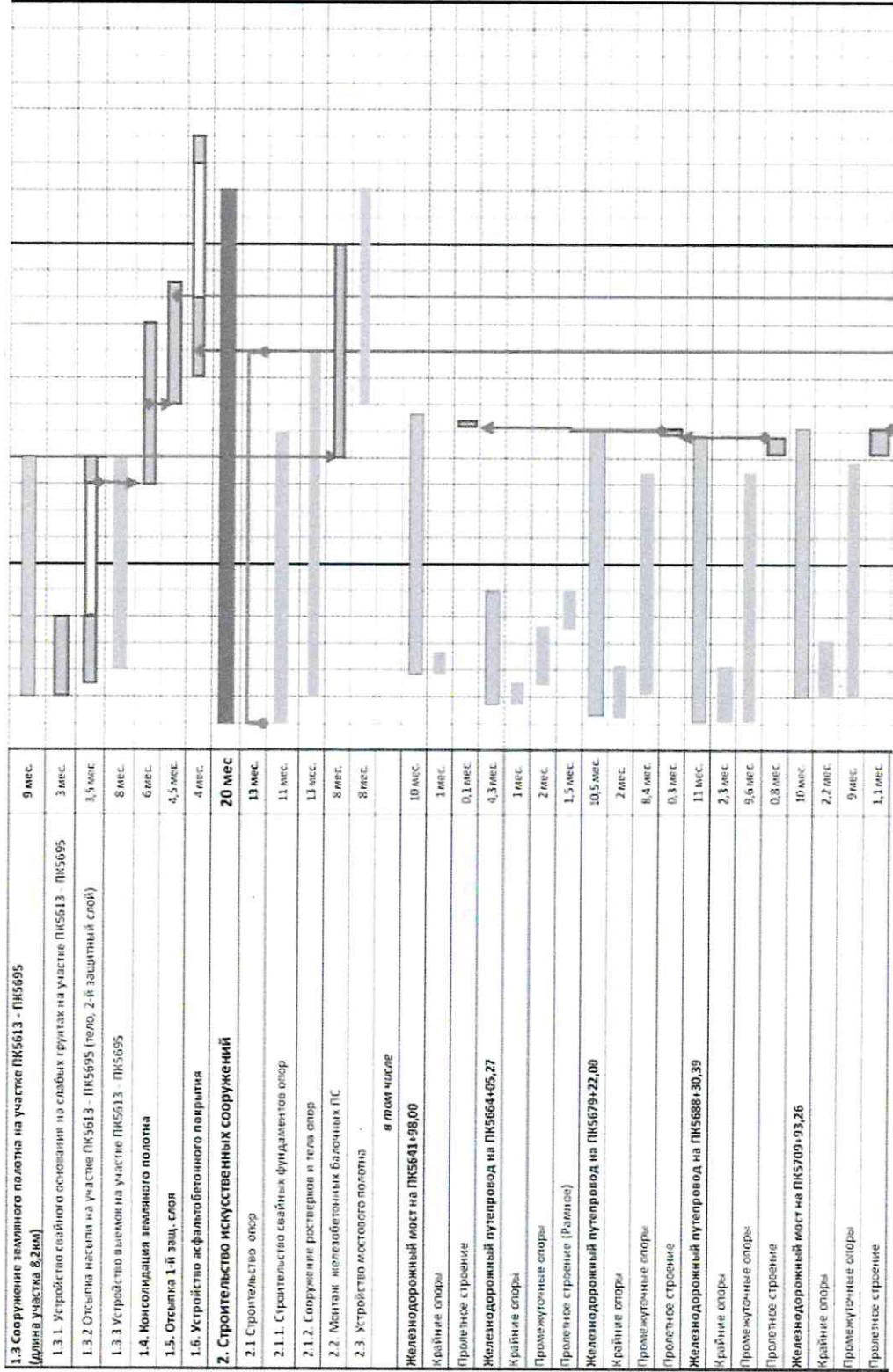
" " 20 г.

МП.

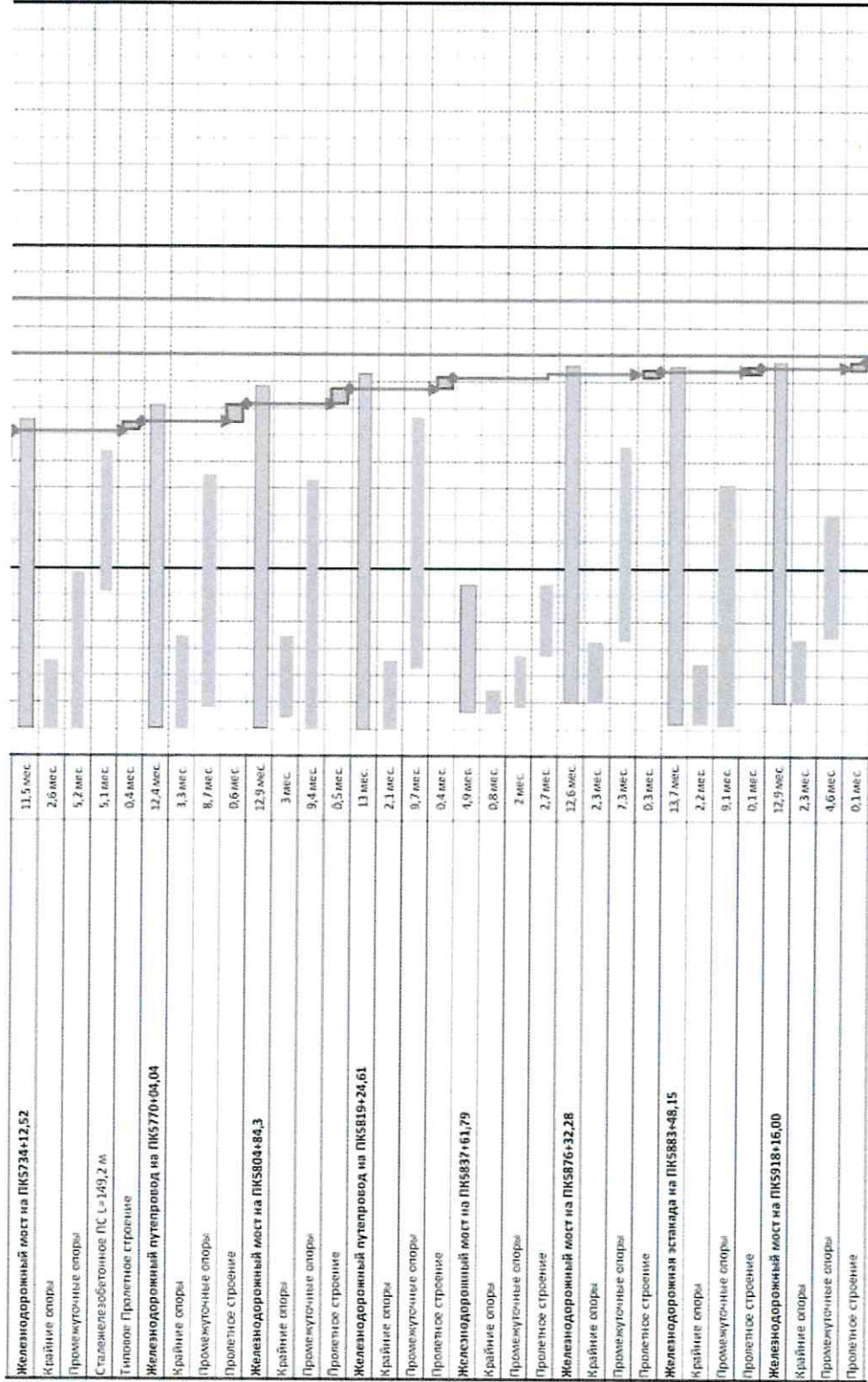
Согласовано  
Главный инженер  
ДКРС ОАО "РЖД"

" " 20 г.

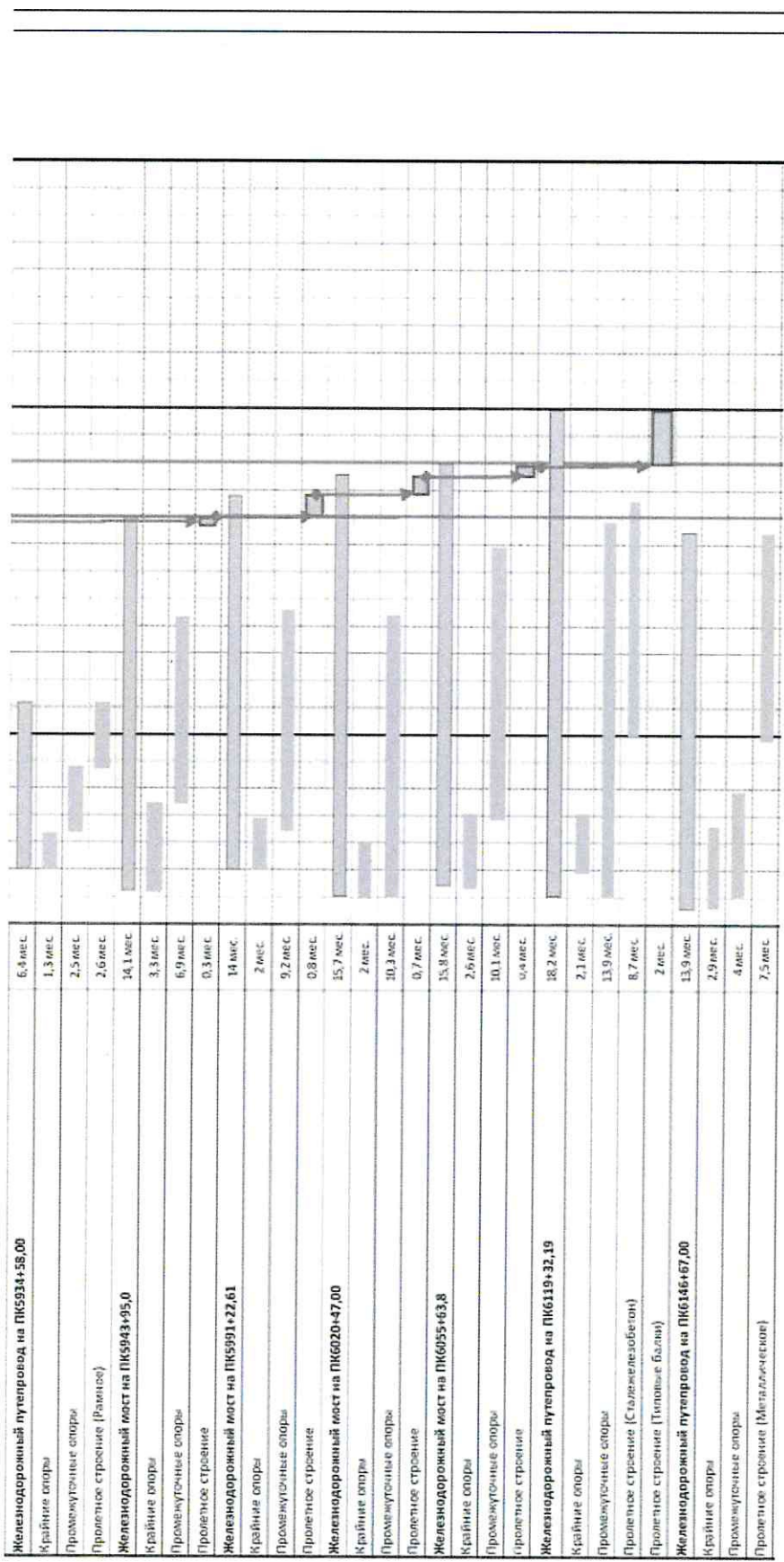
МП.



Приложение № 3  
к распоряжению Росжелдора  
от 13.03.2016 № ДБ 549-р



Приложение № 3  
к распоряжению Росжелдора  
от 13.03.2016 № АБ-044-р



Приложение № 3

к распоряжению Росжелдора

от 13.03.2016 № ДБ-549-Р

Автодорожные путепроводы		
<b>Автодорожный путепровод на ПК5811+45,0</b>		
Сооружение опор	3,4 мес	
Проектное строение	2,4 мес	
Мостовое полотно	0,4 мес	
	0,7 мес	
<b>Автодорожный путепровод на ПК5859+76</b>		
Сооружение опор	3,5 мес	
Сталежелезобетонное ПС	2,4 мес	
Мостовое полотно	1,7 мес	
	0,7 мес	
<b>Автодорожный путепровод на ПК5950+0,5</b>		
Сооружение опор	3,3 мес	
Проектное строение	1,9 мес	
Мостовое полотно	1 мес	
	0,9 мес	
<b>Автодорожный путепровод на ПК5961+56</b>		
Сооружение опор	3,4 мес	
Сооружение ПС	2,9 мес	
Мостовое полотно	3,3 мес	
	1,9 мес	
<b>Автодорожный путепровод на ПК6013+82,0</b>		
Сооружение опор	3,3 мес	
Проектное строение	2,1 мес	
Мостовое полотно	0,6 мес	
	0,6 мес	
<b>Автодорожный путепровод на ПК6039+08,0</b>		
Сооружение опор	3,4 мес	
Проектное строение	2,1 мес	
Мостовое полотно	0,6 мес	
	1 мес	
<b>3. Укладка верхнего строения пути</b>		
3.1. Устройство плит фундамента	12 мес	
3.2. Укладка рельсовых плит с устройством слоя самоуплотняющегося бетона	4,5 мес	
3.3. Укладка бесстыкового пути	4 мес	
	2 мес	

