



МИНИСТЕРСТВО ТРАНСПОРТА РОССИЙСКОЙ ФЕДЕРАЦИИ

ФЕДЕРАЛЬНОЕ АГЕНТСТВО ЖЕЛЕЗНОДОРОЖНОГО ТРАНСПОРТА
(РОСЖЕЛДОР)

РАСПОРЯЖЕНИЕ

13.03.2026

Москва

№

АБ-548-р

Об установлении публичного сервитута в интересах открытого акционерного общества «Российские железные дороги»

В соответствии с Земельным кодексом Российской Федерации, статьей 4 Федерального закона от 31.07.2020 № 254-ФЗ «Об особенностях регулирования отдельных отношений в целях модернизации и расширения магистральной инфраструктуры и о внесении изменений в отдельные законодательные акты Российской Федерации», пунктом 5.3.18 (3) Положения о Федеральном агентстве железнодорожного транспорта, утвержденного постановлением Правительства Российской Федерации от 30.07.2004 № 397, и на основании ходатайства открытого акционерного общества «Российские железные дороги», поступившего письмом Дирекции по строительству сетей связи – филиала ОАО «РЖД» от 20.02.2026 № ИСХ-2355/ДКСС:

1. Установить публичный сервитут на срок 24 месяца в интересах ОАО «РЖД» (ОГРН 1037739877295, ИНН 7708503727) в отношении:

1) земельного участка с кадастровым номером 47:15:0000000:25897 площадью 254 кв.м и адресным ориентиром: Ленинградская область, г. Сосновый Бор, ул. Набережная;

2) земельного участка с кадастровым номером 47:14:0000000:39191 площадью 379 кв.м и адресным ориентиром: Ленинградская область, Ломоносовский район, автомобильная дорога общего пользования «Подъезд к с. Копорье»;

3) земельного участка с кадастровым номером 47:14:0000000:39214 площадью 128 кв.м и адресным ориентиром: Ленинградская область, Ломоносовский район, автомобильная дорога общего пользования «Форт Красная Горка – Коваши – Сосновый Бор»;

4) земельного участка с кадастровым номером 47:15:0102003:57 площадью 553 кв.м и адресным ориентиром: Ленинградская область, г. Сосновый Бор, ул. Мира, д. 1;

5) земельного участка с кадастровым номером 47:15:0102003:71 площадью 316 кв.м и адресным ориентиром: Ленинградская область, г. Сосновый Бор, ул. Мира, д. 1;

6) земельного участка с кадастровым номером 47:15:0102003:78 площадью 473 кв.м и адресным ориентиром: Ленинградская область, г. Сосновый Бор, Копорское шоссе, з/у 10б;

7) земельного участка с кадастровым номером 47:15:0102003:86 площадью 64 кв.м и адресным ориентиром: Ленинградская область, г. Сосновый Бор, ул. Мира, д. 1.

2. Срок, в течение которого использование земельного участка (его части) и (или) расположенного на нем объекта недвижимости в соответствии с их разрешенным использованием будет невозможно или существенно затруднено (при возникновении таких обстоятельств), составляет 12 месяцев.

3. Утвердить границы публичного сервитута общей площадью 2167 кв.м согласно прилагаемому графическому описанию местоположения границ публичного сервитута и перечням координат характерных точек вышеуказанных границ, являющихся неотъемлемой частью настоящего распоряжения (приложение № 1).

4. Владелец публичного сервитута (ОАО «РЖД») при осуществлении деятельности, для обеспечения которой испрашивается публичный сервитут, обязан учитывать ранее установленные ограничения (обременения) в использовании объекта недвижимости.

5. Владелец публичного сервитута (ОАО «РЖД») обязан привести земельный участок в состояние, пригодное для использования в соответствии с его видом разрешенного использования в срок не позднее чем 3 месяца после завершения деятельности, для осуществления которой был установлен публичный сервитут.

6. Соглашение об осуществлении публичного сервитута в соответствии со статьей 39.47 Земельного кодекса Российской Федерации заключается с собственником земельного участка, находящегося в частной собственности, или арендатором, землепользователем, землевладельцем земельного участка, находящегося в государственной или муниципальной собственности, в отношении которых установлен публичный сервитут.

7. Владелец публичного сервитута (ОАО «РЖД») обязан внести плату за публичный сервитут в отношении земельного участка и/или земель государственная собственность на которые не разграничена, в соответствии с порядком расчета внесения платы за публичный сервитут (приложение № 2).

8. Публичный сервитут устанавливается в целях строительства линейных объектов инфраструктуры, реконструкции объектов инфраструктуры при реализации объекта: «Вынос существующей однопутной железнодорожной дороги на участке станция Калище – станция Копорье Октябрьской железной дороги в связи с предстоящим строительством Ленинградской атомной электростанции-2 (ЛАЭС-2)», на основании документации по планировке территории (проекта планировки территории и проекта межевания территории), утвержденной распоряжением Федерального агентства железнодорожного

транспорта от 16.06.2017 № ВЧ-43-р (с изменениями от 26.10.2021 № АИ-502-р и от 14.06.2024 № АБ-539-р).

9. Управлению земельно-имущественных отношений и правовой деятельности Федерального агентства железнодорожного транспорта:

- 1) направить в соответствии с Федеральным законом от 13.07.2015 № 218-ФЗ «О государственной регистрации недвижимости» копию настоящего распоряжения в филиал ППК «Роскадастр» по Ленинградской области;
- 2) направить копию настоящего распоряжения в ОАО «РЖД»;
- 3) обеспечить размещение настоящего распоряжения на официальном сайте Федерального агентства железнодорожного транспорта в информационно-коммуникационной сети «Интернет».

10. График проведения работ при осуществлении деятельности, для обеспечения которой устанавливается публичный сервитут, прилагается к настоящему распоряжению (приложение № 3).

Заместитель руководителя



А.С. Батюк

ГРАФИЧЕСКОЕ ОПИСАНИЕ

местоположения границ населенных пунктов, территориальных зон,
особо охраняемых природных территорий,
зон с особыми условиями использования территории

Публичный сервитут для строительства линейных объектов инфраструктуры (за исключением линейных объектов, размещение которых делает невозможным дальнейшее использование земельного участка или его части в соответствии с установленным видом разрешенного использования), реконструкции объектов инфраструктуры - линейного объекта федерального значения «Вынос существующей однопутной ж.д. на участке ст. Калище - ст. Копорье Октябрьской ж.д. в связи с предстоящим строительством Ленинградской атомной электростанции-2 (ЛАЭС-2)»

(наименование объекта, местоположение границ которого описано)

Сведения об объекте

№ п/п	Характеристики объекта	Описание характеристик
1	2	3
1	Местоположение объекта	Ленинградская область
2	Площадь объекта ± величина погрешности определения площади ($P \pm \Delta P$)	2167±16 кв.м
3	Иные характеристики объекта	<p>Публичный сервитут для строительства линейных объектов инфраструктуры (за исключением линейных объектов, размещение которых делает невозможным дальнейшее использование земельного участка или его части в соответствии с установленным видом разрешенного использования), реконструкции объектов инфраструктуры - линейного объекта федерального значения «Вынос существующей однопутной ж.д. на участке ст. Калище - ст. Копорье Октябрьской ж.д. в связи с предстоящим строительством Ленинградской атомной электростанции-2 (ЛАЭС-2)» для целей, предусмотренных п. 1 ч. 5 ст. 4 Федерального закона от 31.07.2020 № 254-ФЗ, сроком действия 24 месяца.</p> <p>Обладатель публичного сервитута ОАО «Российские железные дороги» (ИНН - 7708503727, ОГРН – 1037739877295, юридический/почтовый адрес 107174, г. Москва, вн. тер. г. муниципальный округ Басманный, ул. Новая Басманная, д. 2/1, стр. 1, адрес электронной почты: rzd@rzd.ru).</p>

ГРАФИЧЕСКОЕ ОПИСАНИЕ

местоположения границ населенных пунктов, территориальных зон,
особо охраняемых природных территорий,
зон с особыми условиями использования территории

Публичный сервитут для строительства линейных объектов инфраструктуры (за исключением линейных объектов, размещение которых делает невозможным дальнейшее использование земельного участка или его части в соответствии с установленным видом разрешенного использования), реконструкции объектов инфраструктуры - линейного объекта федерального значения «Вынос существующей однопутной ж.д. на участке ст. Калище - ст. Копорье Октябрьской ж.д. в связи с предстоящим строительством Ленинградской атомной электростанции-2 (ЛАЭС-2)»

(наименование объекта, местоположение границ которого описано)

Сведения о местоположении границ объекта**1. Система координат МСК-47, зона 2****2. Сведения о характерных точках границ объекта**

Обозначение характерных точек границ	Координаты, м		Метод определения координат характерной точки	Средняя квадратическая погрешность положения характерной точки (M _t), м	Описание обозначения точки на местности (при наличии)
	X	Y			
1	2	3	4	5	6
Контур 1(1) площадью 254 кв.м в границах земельного участка с кадастровым номером 47:15:0000000:25897 (условный номер участка в ПМТ - 47:15:0000000:25897/чзу1)					
1	433042,02	2147587,86	Метод спутниковых геодезических измерений (определений)	0,10	-
2	433051,50	2147607,29	Метод спутниковых геодезических измерений (определений)	0,10	-
3	433039,19	2147611,86	Метод спутниковых геодезических измерений (определений)	0,10	-
4	433033,71	2147598,95	Метод спутниковых геодезических измерений (определений)	0,10	-
5	433036,40	2147598,17	Метод спутниковых геодезических измерений (определений)	0,10	-
6	433032,71	2147590,70	Метод спутниковых геодезических измерений (определений)	0,10	-
7	433036,44	2147589,57	Метод спутниковых геодезических измерений (определений)	0,10	-
1	433042,02	2147587,86	Метод спутниковых геодезических измерений (определений)	0,10	-
Контур 1(2) площадью 379 кв.м в границах земельного участка с кадастровым номером 47:14:0000000:39191 (условный номер участка в ПМТ - 47:14:0000000:39191/чзу1)					
8	414497,38	2141007,18	Метод спутниковых геодезических измерений (определений)	0,10	-

ГРАФИЧЕСКОЕ ОПИСАНИЕ

местоположения границ населенных пунктов, территориальных зон,
особо охраняемых природных территорий,
зон с особыми условиями использования территории

Публичный сервитут для строительства линейных объектов инфраструктуры (за исключением линейных объектов, размещение которых делает невозможным дальнейшее использование земельного участка или его части в соответствии с установленным видом разрешенного использования), реконструкции объектов инфраструктуры - линейного объекта федерального значения «Вынос существующей однопутной ж.д. на участке ст. Калище - ст. Копорье Октябрьской ж.д. в связи с предстоящим строительством Ленинградской атомной электростанции-2 (ЛАЭС-2)»

(наименование объекта, местоположение границ которого описано)

Сведения о местоположении границ объекта

1	2	3	4	5	6
9	414532,81	2141044,67	Метод спутниковых геодезических измерений (определений)	0,10	-
10	414528,59	2141048,88	Метод спутниковых геодезических измерений (определений)	0,10	-
11	414516,44	2141038,42	Метод спутниковых геодезических измерений (определений)	0,10	-
12	414491,90	2141012,43	Метод спутниковых геодезических измерений (определений)	0,10	-
8	414497,38	2141007,18	Метод спутниковых геодезических измерений (определений)	0,10	-
Контур 1(3) площадью 128 кв.м в границах земельного участка с кадастровым номером 47:14:0000000:39214 (условный номер участка в ПМТ - 47:14:0000000:39214/чзу1)					
13	438762,91	2158071,24	Метод спутниковых геодезических измерений (определений)	0,10	-
14	438775,45	2158073,97	Метод спутниковых геодезических измерений (определений)	0,10	-
15	438776,30	2158084,25	Метод спутниковых геодезических измерений (определений)	0,10	-
16	438763,30	2158081,26	Метод спутниковых геодезических измерений (определений)	0,10	-
17	438763,06	2158075,62	Метод спутниковых геодезических измерений (определений)	0,10	-
13	438762,91	2158071,24	Метод спутниковых геодезических измерений (определений)	0,10	-
Контур 1(4) площадью 123 кв.м в границах земельного участка с кадастровым номером 47:15:0102003:57 (условный номер участка в ПМТ - 47:15:0102003:57/чзу1(2))					
18	431615,44	2146815,60	Метод спутниковых геодезических измерений (определений)	0,10	-
19	431622,11	2146822,69	Метод спутниковых геодезических измерений (определений)	0,10	-

ГРАФИЧЕСКОЕ ОПИСАНИЕ

местоположения границ населенных пунктов, территориальных зон,
особо охраняемых природных территорий,
зон с особыми условиями использования территории

Публичный сервитут для строительства линейных объектов инфраструктуры (за исключением линейных объектов, размещение которых делает невозможным дальнейшее использование земельного участка или его части в соответствии с установленным видом разрешенного использования), реконструкции объектов инфраструктуры - линейного объекта федерального значения «Вынос существующей однопутной ж.д. на участке ст. Калище - ст. Копорье Октябрьской ж.д. в связи с предстоящим строительством Ленинградской атомной электростанции-2 (ЛАЭС-2)»

(наименование объекта, местоположение границ которого описано)

Сведения о местоположении границ объекта

1	2	3	4	5	6
20	431623,12	2146823,48	Метод спутниковых геодезических измерений (определений)	0,10	-
21	431615,27	2146831,12	Метод спутниковых геодезических измерений (определений)	0,10	-
22	431604,36	2146820,21	Метод спутниковых геодезических измерений (определений)	0,10	-
23	431608,20	2146822,65	Метод спутниковых геодезических измерений (определений)	0,10	-
18	431615,44	2146815,60	Метод спутниковых геодезических измерений (определений)	0,10	-
Контур 1(4) площадью 430 кв.м в границах земельного участка с кадастровым номером 47:15:0102003:57(условный номер участка в ПМТ - 47:15:0102003:57/чзу1(1))					
24	431651,55	2146787,59	Метод спутниковых геодезических измерений (определений)	0,10	-
25	431634,50	2146812,42	Метод спутниковых геодезических измерений (определений)	0,10	-
26	431627,28	2146819,44	Метод спутниковых геодезических измерений (определений)	0,10	-
27	431626,15	2146818,54	Метод спутниковых геодезических измерений (определений)	0,10	-
28	431619,71	2146811,45	Метод спутниковых геодезических измерений (определений)	0,10	-
29	431626,10	2146805,24	Метод спутниковых геодезических измерений (определений)	0,10	-
30	431642,51	2146781,34	Метод спутниковых геодезических измерений (определений)	0,10	-
24	431651,55	2146787,59	Метод спутниковых геодезических измерений (определений)	0,10	-

Контур 1(5) площадью 316 кв.м в границах земельного участка с кадастровым номером 47:15:0102003:71 (условный номер участка в ПМТ - 47:15:0102003:71/чзу1)

ГРАФИЧЕСКОЕ ОПИСАНИЕ

местоположения границ населенных пунктов, территориальных зон,
особо охраняемых природных территорий,
зон с особыми условиями использования территории

Публичный сервитут для строительства линейных объектов инфраструктуры (за исключением линейных объектов, размещение которых делает невозможным дальнейшее использование земельного участка или его части в соответствии с установленным видом разрешенного использования), реконструкции объектов инфраструктуры - линейного объекта федерального значения «Вынос существующей однопутной ж.д. на участке ст. Калище - ст. Копорье Октябрьской ж.д. в связи с предстоящим строительством Ленинградской атомной электростанции-2 (ЛАЭС-2)»

(наименование объекта, местоположение границ которого описано)

Сведения о местоположении границ объекта

1	2	3	4	5	6
31	431718,06	2146930,92	Метод спутниковых геодезических измерений (определений)	0,10	-
32	431735,95	2146939,07	Метод спутниковых геодезических измерений (определений)	0,10	-
33	431749,37	2146942,96	Метод спутниковых геодезических измерений (определений)	0,10	-
34	431767,02	2146945,58	Метод спутниковых геодезических измерений (определений)	0,10	-
35	431764,56	2146956,80	Метод спутниковых геодезических измерений (определений)	0,10	-
36	431754,84	2146952,77	Метод спутниковых геодезических измерений (определений)	0,10	-
37	431716,38	2146934,06	Метод спутниковых геодезических измерений (определений)	0,10	-
31	431718,06	2146930,92	Метод спутниковых геодезических измерений (определений)	0,10	-
Контур I(6) площадью 473 кв.м в границах земельного участка с кадастровым номером 47:15:0102003:78 (условный номер участка в ПМТ - 47:15:0102003:78/чзу1)					
38	431941,37	2147088,78	Метод спутниковых геодезических измерений (определений)	0,10	-
39	431970,70	2147108,72	Метод спутниковых геодезических измерений (определений)	0,10	-
40	431989,59	2147121,32	Метод спутниковых геодезических измерений (определений)	0,10	-
41	432009,78	2147131,61	Метод спутниковых геодезических измерений (определений)	0,10	-
42	432031,30	2147138,55	Метод спутниковых геодезических измерений (определений)	0,10	-

ГРАФИЧЕСКОЕ ОПИСАНИЕ

местоположения границ населенных пунктов, территориальных зон,
особо охраняемых природных территорий,
зон с особыми условиями использования территории

Публичный сервитут для строительства линейных объектов инфраструктуры (за исключением линейных объектов, размещение которых делает невозможным дальнейшее использование земельного участка или его части в соответствии с установленным видом разрешенного использования), реконструкции объектов инфраструктуры - линейного объекта федерального значения «Вынос существующей однопутной ж.д. на участке ст. Калище - ст. Копорье Октябрьской ж.д. в связи с предстоящим строительством Ленинградской атомной электростанции-2 (ЛАЭС-2)»

(наименование объекта, местоположение границ которого описано)

Сведения о местоположении границ объекта

1	2	3	4	5	6
43	432042,42	2147140,50	Метод спутниковых геодезических измерений (определений)	0,10	-
44	432053,26	2147148,25	Метод спутниковых геодезических измерений (определений)	0,10	-
45	432030,46	2147142,16	Метод спутниковых геодезических измерений (определений)	0,10	-
46	432011,11	2147136,55	Метод спутниковых геодезических измерений (определений)	0,10	-
47	431990,84	2147126,47	Метод спутниковых геодезических измерений (определений)	0,10	-
48	431968,61	2147111,78	Метод спутниковых геодезических измерений (определений)	0,10	-
49	431939,25	2147091,87	Метод спутниковых геодезических измерений (определений)	0,10	-
38	431941,37	2147088,78	Метод спутниковых геодезических измерений (определений)	0,10	-
ПС1(7) площадью 64 кв.м в границах земельного участка с кадастровым номером 47:15:0102003:86 (условный номер участка в ПМТ - 47:15:0102003:86/чзу1)					
50	431619,71	2146811,45	Метод спутниковых геодезических измерений (определений)	0,10	-
51	431626,15	2146818,54	Метод спутниковых геодезических измерений (определений)	0,10	-
52	431627,28	2146819,44	Метод спутниковых геодезических измерений (определений)	0,10	-
53	431623,12	2146823,48	Метод спутниковых геодезических измерений (определений)	0,10	-
54	431622,11	2146822,69	Метод спутниковых геодезических измерений (определений)	0,10	-

ГРАФИЧЕСКОЕ ОПИСАНИЕ

местоположения границ населенных пунктов, территориальных зон,
особо охраняемых природных территорий,
зон с особыми условиями использования территории

Публичный сервитут для строительства линейных объектов инфраструктуры (за исключением линейных объектов, размещение которых делает невозможным дальнейшее использование земельного участка или его части в соответствии с установленным видом разрешенного использования), реконструкции объектов инфраструктуры - линейного объекта федерального значения «Вынос существующей однопутной ж.д. на участке ст. Калище - ст. Копорье Октябрьской ж.д. в связи с предстоящим строительством Ленинградской атомной электростанции-2 (ЛАЭС-2)»

(наименование объекта, местоположение границ которого описано)

Сведения о местоположении границ объекта

1	2	3	4	5	6
55	431615,45	2146815,60	Метод спутниковых геодезических измерений (определений)	0,10	-
50	431619,71	2146811,45	Метод спутниковых геодезических измерений (определений)	0,10	-

3. Сведения о характерных точках части (частей) границы объекта

Обозначение характерных точек части границы	Координаты, м		Метод определения координат характерной точки	Средняя квадратическая погрешность положения характерной точки (M _i), м	Описание обозначения точки на местности (при наличии)
	X	Y			
1	2	3	4	5	6
Часть № —	—	—	—	—	—

ГРАФИЧЕСКОЕ ОПИСАНИЕ

местоположения границ населенных пунктов, территориальных зон,
особо охраняемых природных территорий,
зон с особыми условиями использования территории

Публичный сервитут для строительства линейных объектов инфраструктуры (за исключением линейных объектов, размещение которых делает невозможным дальнейшее использование земельного участка или его части в соответствии с установленным видом разрешенного использования), реконструкции объектов инфраструктуры - линейного объекта федерального значения «Вынос существующей однопутной ж.д. на участке ст. Калище - ст. Копорье Октябрьской ж.д. в связи с предстоящим строительством Ленинградской атомной электростанции-2 (ЛАЭС-2)»

(наименование объекта, местоположение границ которого описано)

План границ объекта

Основной лист



Масштаб 1: 170000

Используемые условные знаки и обозначения:



— область выносного листа,

23

— номер выносного листа.

Остальные используемые условные знаки и обозначения приведены на отдельной странице в конце раздела.

ГРАФИЧЕСКОЕ ОПИСАНИЕ

местоположения границ населенных пунктов, территориальных зон,
особо охраняемых природных территорий,
зон с особыми условиями использования территории

Публичный сервитут для строительства линейных объектов инфраструктуры (за исключением линейных объектов, размещение которых делает невозможным дальнейшее использование земельного участка или его части в соответствии с установленным видом разрешенного использования), реконструкции объектов инфраструктуры - линейного объекта федерального значения «Вынос существующей однопутной ж.д. на участке ст. Калище - ст. Копорье Октябрьской ж.д. в связи с предстоящим строительством Ленинградской атомной электростанции-2 (ЛАЭС-2)»

(наименование объекта, местоположение границ которого описано)

План границ объекта

Выносной лист №1



Масштаб 1:1000

Используемые условные знаки и обозначения приведены на отдельной странице в конце раздела.

ГРАФИЧЕСКОЕ ОПИСАНИЕ

местоположения границ населенных пунктов, территориальных зон,
особо охраняемых природных территорий,
зон с особыми условиями использования территории

Публичный сервитут для строительства линейных объектов инфраструктуры (за исключением линейных объектов, размещение которых делает невозможным дальнейшее использование земельного участка или его части в соответствии с установленным видом разрешенного использования), реконструкции объектов инфраструктуры - линейного объекта федерального значения «Вынос существующей однопутной ж.д. на участке ст. Калище - ст. Копорье Октябрьской ж.д. в связи с предстоящим строительством Ленинградской атомной электростанции-2 (ЛАЭС-2)»

(наименование объекта, местоположение границ которого описано)

План границ объекта

Выносной лист №2



Масштаб 1:1000

Используемые условные знаки и обозначения приведены на отдельной странице в конце раздела.

ГРАФИЧЕСКОЕ ОПИСАНИЕ

местоположения границ населенных пунктов, территориальных зон,
особо охраняемых природных территорий,
зон с особыми условиями использования территории

Публичный сервитут для строительства линейных объектов инфраструктуры (за исключением линейных объектов, размещение которых делает невозможным дальнейшее использование земельного участка или его части в соответствии с установленным видом разрешенного использования), реконструкции объектов инфраструктуры - линейного объекта федерального значения «Вынос существующей однопутной ж.д. на участке ст. Калище - ст. Копорье Октябрьской ж.д. в связи с предстоящим строительством Ленинградской атомной электростанции-2 (ЛАЭС-2)»

(наименование объекта, местоположение границ которого описано)

План границ объекта

Выносной лист №3



Масштаб 1:1000

Используемые условные знаки и обозначения приведены на отдельной странице в конце раздела.

ГРАФИЧЕСКОЕ ОПИСАНИЕ

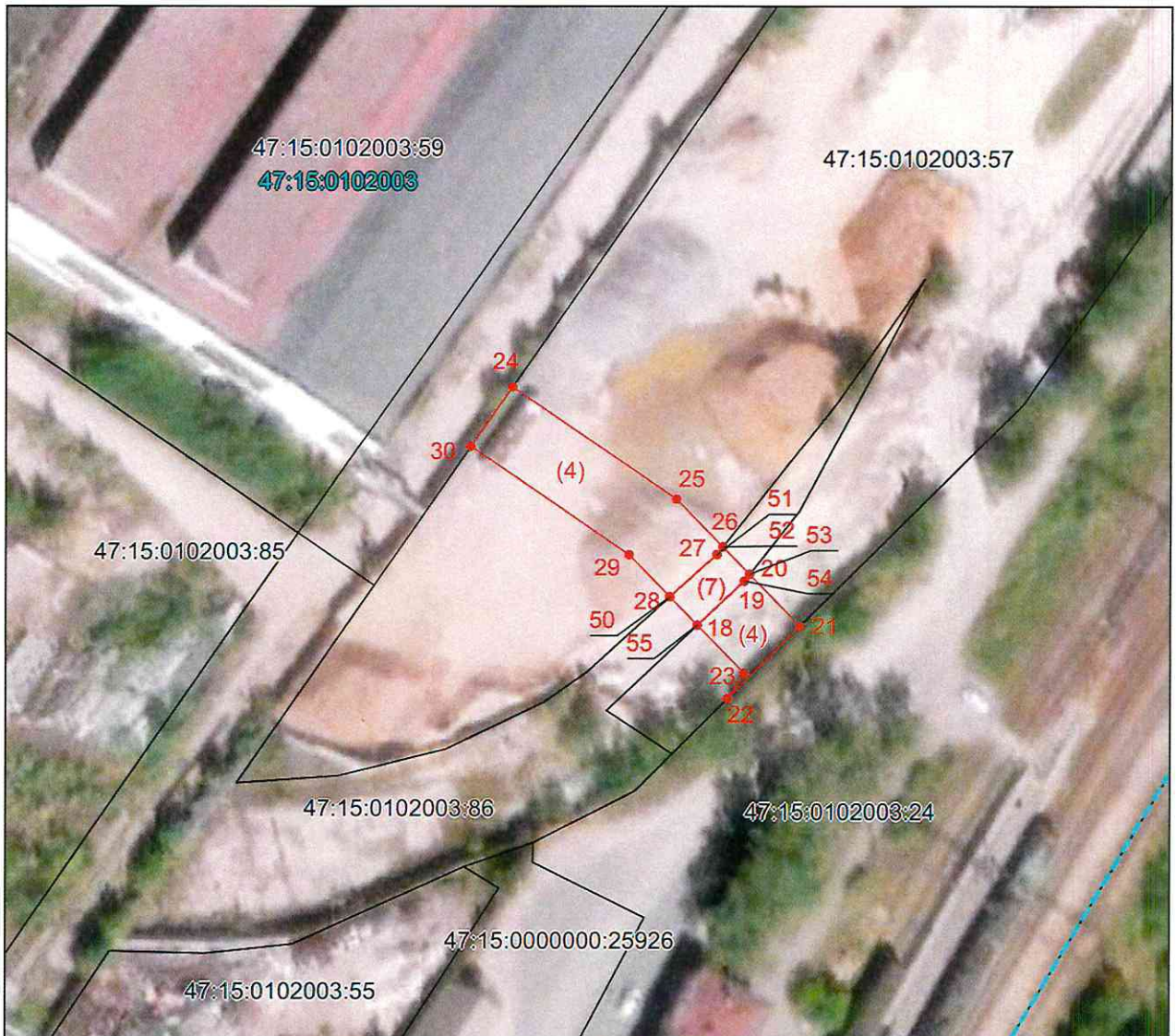
местоположения границ населенных пунктов, территориальных зон,
особо охраняемых природных территорий,
зон с особыми условиями использования территории

Публичный сервитут для строительства линейных объектов инфраструктуры (за исключением линейных объектов, размещение которых делает невозможным дальнейшее использование земельного участка или его части в соответствии с установленным видом разрешенного использования), реконструкции объектов инфраструктуры - линейного объекта федерального значения «Вынос существующей однопутной ж.д. на участке ст. Калище - ст. Копорье Октябрьской ж.д. в связи с предстоящим строительством Ленинградской атомной электростанции-2 (ЛАЭС-2)»

(наименование объекта, местоположение границ которого описано)

План границ объекта

Выносной лист №4



Масштаб 1:1000

Используемые условные знаки и обозначения приведены на отдельной странице в конце раздела.

ГРАФИЧЕСКОЕ ОПИСАНИЕ

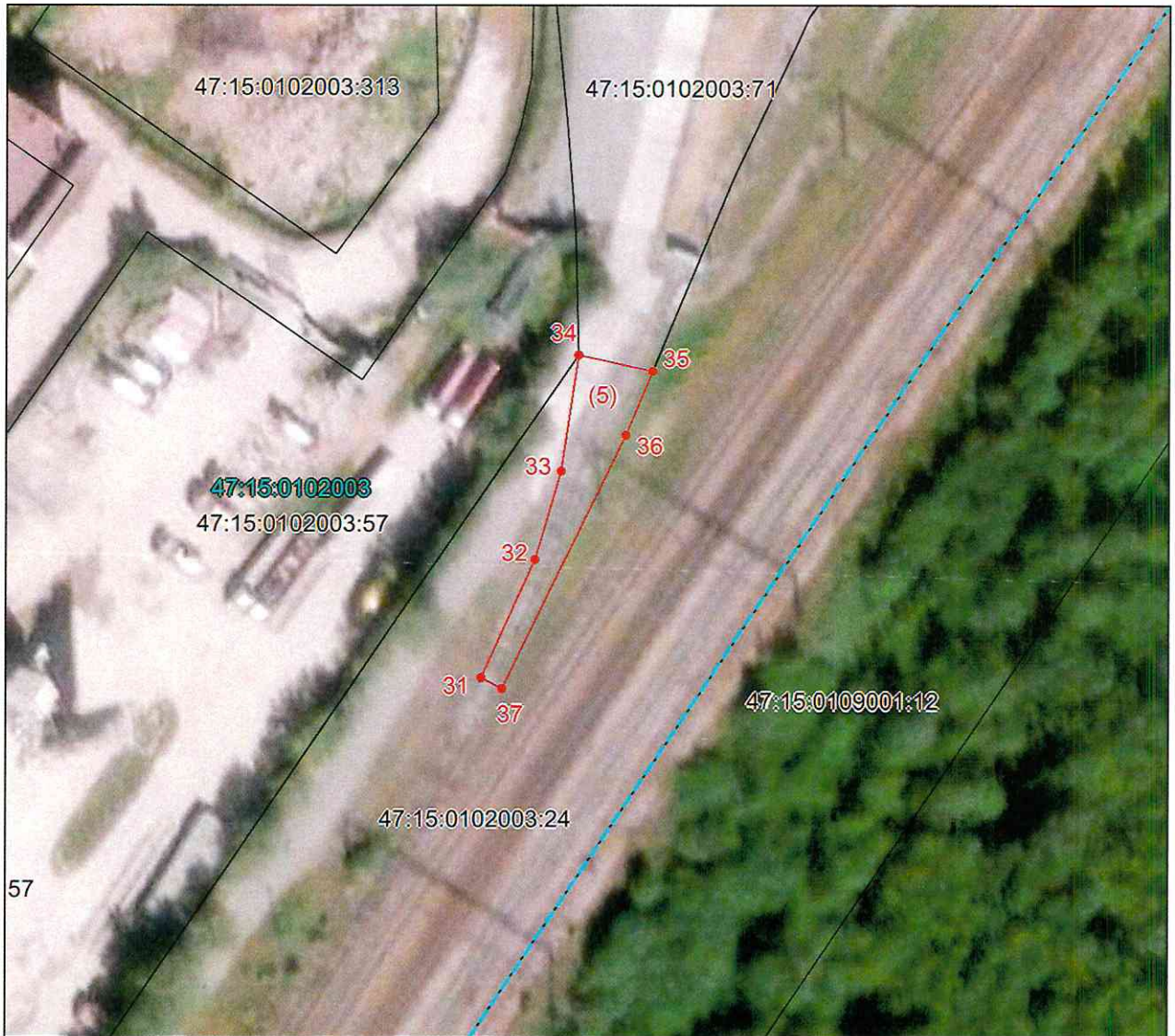
местоположения границ населенных пунктов, территориальных зон,
особо охраняемых природных территорий,
зон с особыми условиями использования территории

Публичный сервитут для строительства линейных объектов инфраструктуры (за исключением линейных объектов, размещение которых делает невозможным дальнейшее использование земельного участка или его части в соответствии с установленным видом разрешенного использования), реконструкции объектов инфраструктуры - линейного объекта федерального значения «Вынос существующей однопутной ж.д. на участке ст. Калище - ст. Копорье Октябрьской ж.д. в связи с предстоящим строительством Ленинградской атомной электростанции-2 (ЛАЭС-2)»

(наименование объекта, местоположение границ которого описано)

План границ объекта

Выносной лист №5



Масштаб 1:1000

Используемые условные знаки и обозначения приведены на отдельной странице в конце раздела.

ГРАФИЧЕСКОЕ ОПИСАНИЕ

местоположения границ населенных пунктов, территориальных зон,
особо охраняемых природных территорий,
зон с особыми условиями использования территории

Публичный сервитут для строительства линейных объектов инфраструктуры (за исключением линейных объектов, размещение которых делает невозможным дальнейшее использование земельного участка или его части в соответствии с установленным видом разрешенного использования), реконструкции объектов инфраструктуры - линейного объекта федерального значения «Вынос существующей однопутной ж.д. на участке ст. Калище - ст. Копорье Октябрьской ж.д. в связи с предстоящим строительством Ленинградской атомной электростанции-2 (ЛАЭС-2)»

(наименование объекта, местоположение границ которого описано)

План границ объекта

Выносной лист №6



Масштаб 1:1000

Используемые условные знаки и обозначения приведены на отдельной странице в конце раздела.

ГРАФИЧЕСКОЕ ОПИСАНИЕ





местоположения границ населенных пунктов, территориальных зон,
особо охраняемых природных территорий,
зон с особыми условиями использования территории

Публичный сервитут для строительства линейных объектов инфраструктуры (за исключением линейных объектов, размещение которых делает невозможным дальнейшее использование земельного участка или его части в соответствии с установленным видом разрешенного использования), реконструкции объектов инфраструктуры - линейного объекта федерального значения «Вынос существующей однопутной ж.д. на участке ст. Калище - ст. Копорье Октябрьской ж.д. в связи с предстоящим строительством Ленинградской атомной электростанции-2 (ЛАЭС-2)»

(наименование объекта, местоположение границ которого описано)

План границ объекта

Используемые условные знаки и обозначения:

-  – граница публичного сервитута для строительства линейных объектов инфраструктуры (за исключением линейных объектов, размещение которых делает невозможным дальнейшее использование земельного участка или его части в соответствии с установленным видом разрешенного использования), реконструкции объектов инфраструктуры - линейного объекта федерального значения «Вынос существующей однопутной ж.д. на участке ст. Калище - ст. Копорье Октябрьской ж.д. в связи с предстоящим строительством Ленинградской атомной электростанции-2 (ЛАЭС-2)»,
-  – граница кадастрового квартала,
-  – граница земельного участка,
-  – характерная точка объекта.

Порядок расчета и внесения платы за публичный сервитут в отношении земель или земельных участков, находящихся в государственной или муниципальной собственности, и не предоставленных гражданам или юридическим лицам

1. Плата за публичный сервитут в отношении земельного участка, находящегося в государственной или муниципальной собственности и не обремененного правами третьих лиц, устанавливается в размере 0,01 процента кадастровой стоимости такого земельного участка за каждый год использования этого земельного участка. При этом плата за публичный сервитут, установленный на три года и более, не может быть менее чем 0,1 процента кадастровой стоимости земельного участка, обремененного сервитутом, за весь срок сервитута.

2. Плата за публичный сервитут рассчитывается пропорционально площади земельного участка и (или) земель в установленных границах публичного сервитута.

3. В случае, если публичный сервитут устанавливается в отношении части земельного участка, на срок менее трех лет, расчет платы осуществляется по следующей формуле:

$0,01\% * (КС / S \text{ общ.} * S \text{ усл.}) * n$, где:

– КС - кадастровая стоимость земельного участка, в отношении которого устанавливается сервитут (руб.);

– S общ. - общая площадь земельного участка, в отношении части которого устанавливается сервитут (кв. м);

– S усл. - площадь части земельного участка, в отношении которого устанавливается сервитут (кв. м);

– n - количество лет, на которые устанавливается сервитут (г.).

4. Плата за публичный сервитут, установленный в отношении земельных участков и (или) земель, находящихся в государственной или муниципальной собственности и не обремененных правами третьих лиц, вносится обладателем публичного сервитута единовременным платежом не позднее шести месяцев со дня принятия решения об установлении публичного сервитута.

Плата за публичный сервитут вносится обладателем публичного сервитута в бюджет публично-правового образования с учетом статьи 51, статьи 57 и статьи 62 Бюджетного кодекса Российской Федерации.

