



МИНИСТЕРСТВО ТРАНСПОРТА РОССИЙСКОЙ ФЕДЕРАЦИИ

ФЕДЕРАЛЬНОЕ АГЕНТСТВО ЖЕЛЕЗНОДОРОЖНОГО ТРАНСПОРТА
(РОСЖЕЛДОР)

РАСПОРЯЖЕНИЕ

06.02.2026

Москва

№

АБ-260-р

Об установлении публичного сервитута в интересах муниципального казенного учреждения «Гормост»

В соответствии со статьей 39.37 Земельного кодекса Российской Федерации, пунктом 5.3.18 (2) Положения о Федеральном агентстве железнодорожного транспорта, утвержденного постановлением Правительства Российской Федерации от 30.07.2004 № 397, и на основании направленного письмом от 20.01.2026 № 24/14/0107 ходатайства муниципального казенного учреждения «Гормост» (далее – МКУ «Гормост»), действующего на основании Приказа от 23.07.2021 № 718-од:

1. Установить публичный сервитут площадью 455 кв.м на срок 49 лет в интересах МКУ «Гормост» (ОГРН 1025402470378, ИНН 5406186468) в отношении земельного участка с кадастровым номером 54:35:083920:46 в составе Единого землепользования с кадастровым номером 54:35:000000:20 и адресным ориентиром: Новосибирская область, г. Новосибирск.

2. Срок, в течение которого использование земельного участка (его части) и (или) расположенного на нем объекта недвижимости в соответствии с их разрешенным использованием будет невозможно или существенно затруднено (при возникновении таких обстоятельств), отсутствует.

3. Утвердить границы публичного сервитута общей площадью 455 кв.м согласно прилагаемому графическому описанию местоположения границ публичного сервитута и перечням координат характерных точек вышеуказанных границ, являющиеся неотъемлемой частью настоящего распоряжения.

4. Публичный сервитут устанавливается в целях устройства пересечения автомобильной дороги с железнодорожными путями общего пользования на земельных участках, находящихся в государственной собственности, в границах полосы отвода железной дороги.

5. Управлению земельно-имущественных отношений и правовой деятельности Федерального агентства железнодорожного транспорта:

- 1) направить в соответствии с Федеральным законом от 13.07.2015 № 218-ФЗ «О государственной регистрации недвижимости» копию настоящего распоряжения в филиал ППК «Роскадастр» по Новосибирской области;
- 2) направить копию настоящего распоряжения в МКУ «Гормост»;
- 3) обеспечить размещение настоящего распоряжения на официальном сайте Федерального агентства железнодорожного транспорта в информационно-коммуникационной сети «Интернет».

Заместитель руководителя



А.С. Батюк

ГРАФИЧЕСКОЕ ОПИСАНИЕ МЕСТОПОЛОЖЕНИЯ ГРАНИЦ

Публичный сервитут в целях устройства пересечений автомобильной дороги с железнодорожными путями общего пользования на земельных участках, находящегося в государственной собственности, в границах полосы отвода железных дорог в соответствии с зарегистрированным МКУ «Гормост» правом оперативного управления на сооружение (автодорожный путепровод) с кадастровым номером 54:35:083920:768

(наименование объекта, местоположение границ которого описано (далее - объект))

Раздел 1

Сведения об объекте

№ п/п	Характеристики объекта	Описание характеристик
1	2	3
1.	Местоположение объекта	Новосибирская область, город Новосибирск
2.	Площадь объекта +/- величина погрешности определения площади (P +/- Дельта P)	455 +/- 13 м ²
3.	Иные характеристики объекта	Публичный сервитут в целях устройства пересечений автомобильной дороги с железнодорожными путями общего пользования на земельных участках, находящегося в государственной собственности, в границах полосы отвода железных дорог в соответствии с зарегистрированным МКУ «Гормост» правом оперативного управления на сооружение (автодорожный путепровод) с кадастровым номером 54:35:083920:768

Раздел 2

Сведения о местоположении границ объекта

1. Система координат МСК-НСО

2. Сведения о характерных точках границ объекта

Обозначение характерных точек границ	Координаты, м		Метод определения координат характерной точки	Средняя квадратическая погрешность положения характерной точки (Mt), м	Описание обозначения точки на местности (при наличии)
	X	Y			
1	2	3	4	5	6
1	481589.83	4205614.22	Метод спутниковых геодезических измерений (определений)	0.1	-
2	481590.62	4205613.43	Метод спутниковых геодезических измерений (определений)	0.1	-
3	481598.66	4205605.44	Метод спутниковых геодезических измерений (определений)	0.1	-
4	481601.03	4205603.07	Метод спутниковых геодезических измерений (определений)	0.1	-
5	481600.78	4205602.78	Метод спутниковых геодезических измерений (определений)	0.1	-
6	481598.78	4205600.48	Метод спутниковых геодезических измерений (определений)	0.1	-
7	481602.37	4205597.32	Метод спутниковых геодезических измерений (определений)	0.1	-
8	481612.53	4205609.86	Метод спутниковых геодезических измерений (определений)	0.1	-
9	481612.82	4205611.93	Метод спутниковых геодезических измерений (определений)	0.1	-
10	481611.29	4205614.24	Метод спутниковых геодезических измерений (определений)	0.1	-
11	481600.44	4205625.24	Метод спутниковых геодезических измерений (определений)	0.1	-

2. Сведения о характерных точках границ объекта

Обозначение характерных точек границ	Координаты, м		Метод определения координат характерной точки	Средняя квадратическая погрешность положения характерной точки (Mt), м	Описание обозначения точки на местности (при наличии)
	X	Y			
1	2	3	4	5	6
12	481598.87	4205625.35	Метод спутниковых геодезических измерений (определений)	0.1	-
13	481596.55	4205624.76	Метод спутниковых геодезических измерений (определений)	0.1	-
14	481588.14	4205615.85	Метод спутниковых геодезических измерений (определений)	0.1	-
1	481589.83	4205614.22	Метод спутниковых геодезических измерений (определений)	0.1	-
15	481599.70	4205617.65	Метод спутниковых геодезических измерений (определений)	0.1	-
16	481601.82	4205620.09	Метод спутниковых геодезических измерений (определений)	0.1	-
17	481607.80	4205614.97	Метод спутниковых геодезических измерений (определений)	0.1	-
18	481605.83	4205612.65	Метод спутниковых геодезических измерений (определений)	0.1	-
15	481599.70	4205617.65	Метод спутниковых геодезических измерений (определений)	0.1	-
19	481631.99	4205634.78	Метод спутниковых геодезических измерений (определений)	0.1	-
20	481627.68	4205632.79	Метод спутниковых геодезических измерений (определений)	0.1	-
21	481625.51	4205630.89	Метод спутниковых геодезических измерений (определений)	0.1	-
22	481621.73	4205631.95	Метод спутниковых геодезических измерений (определений)	0.1	-

2. Сведения о характерных точках границ объекта

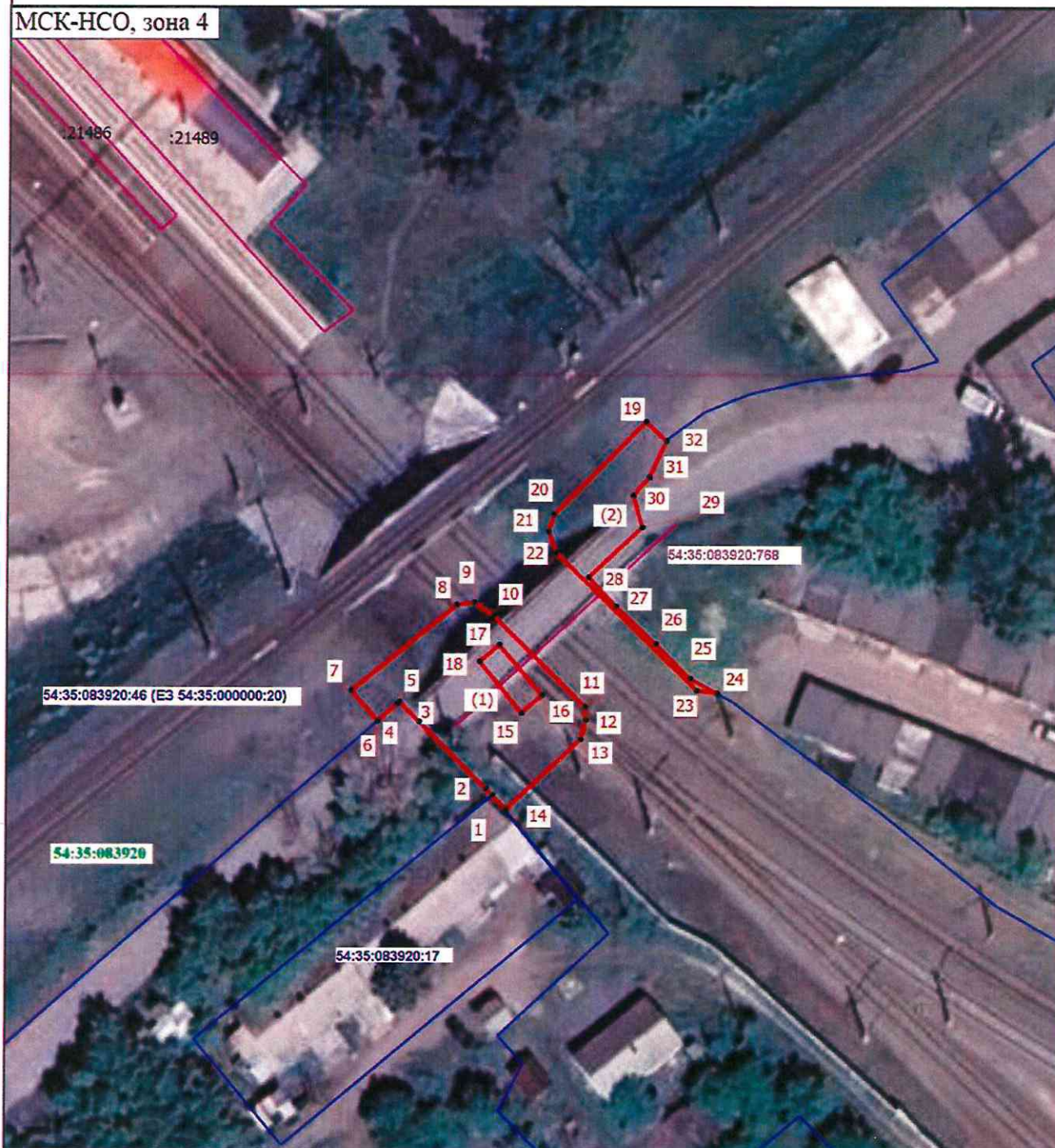
Обозначение характерных точек границ	Координаты, м		Метод определения координат характерной точки	Средняя квадратическая погрешность положения характерной точки (Mt), м	Описание обозначения точки на местности (при наличии)
	X	Y			
1	2	3	4	5	6
23	481615.83	4205625.61	Метод спутниковых геодезических измерений (определений)	0.1	-
24	481612.35	4205628.87	Метод спутниковых геодезических измерений (определений)	0.1	-
25	481607.91	4205633.68	Метод спутниковых геодезических измерений (определений)	0.1	-
26	481603.79	4205637.80	Метод спутниковых геодезических измерений (определений)	0.1	-
27	481602.03	4205641.06	Метод спутниковых геодезических измерений (определений)	0.1	-
28	481602.39	4205638.60	Метод спутниковых геодезических измерений (определений)	0.1	-
29	481618.75	4205621.70	Метод спутниковых геодезических измерений (определений)	0.1	-
30	481621.21	4205620.81	Метод спутниковых геодезических измерений (определений)	0.1	-
31	481623.21	4205621.40	Метод спутниковых геодезических измерений (определений)	0.1	-
32	481634.31	4205632.35	Метод спутниковых геодезических измерений (определений)	0.1	-
19	481631.99	4205634.78	Метод спутниковых геодезических измерений (определений)	0.1	-

3. Сведения о характерных точках части (частей) границы объекта

Обозначение характерных точек части границы	Координаты, м		Метод определения координат характерной точки	Средняя квадратическая погрешность положения характерной точки (Mf), м	Описание обозначения точки на местности (при наличии)
	X	Y			
1	2	3	4	5	6
-	-	-	-	-	-

СХЕМА ГРАНИЦ ПУБЛИЧНОГО СЕРВИТУТА

МСК-НСО, зона 4



Условные обозначения:

- - проектная граница публичного сервитута
- - характерная точка границы публичного сервитута
- 2 - обозначение новой характерной точки
- 54:35:083920 - кадастровый номер кадастрового квартала
- - часть границы кадастрового квартала
- - местоположение инженерного сооружения
- - часть границы, сведения ЕГРН о которой позволяют однозначно определить её положение на местности