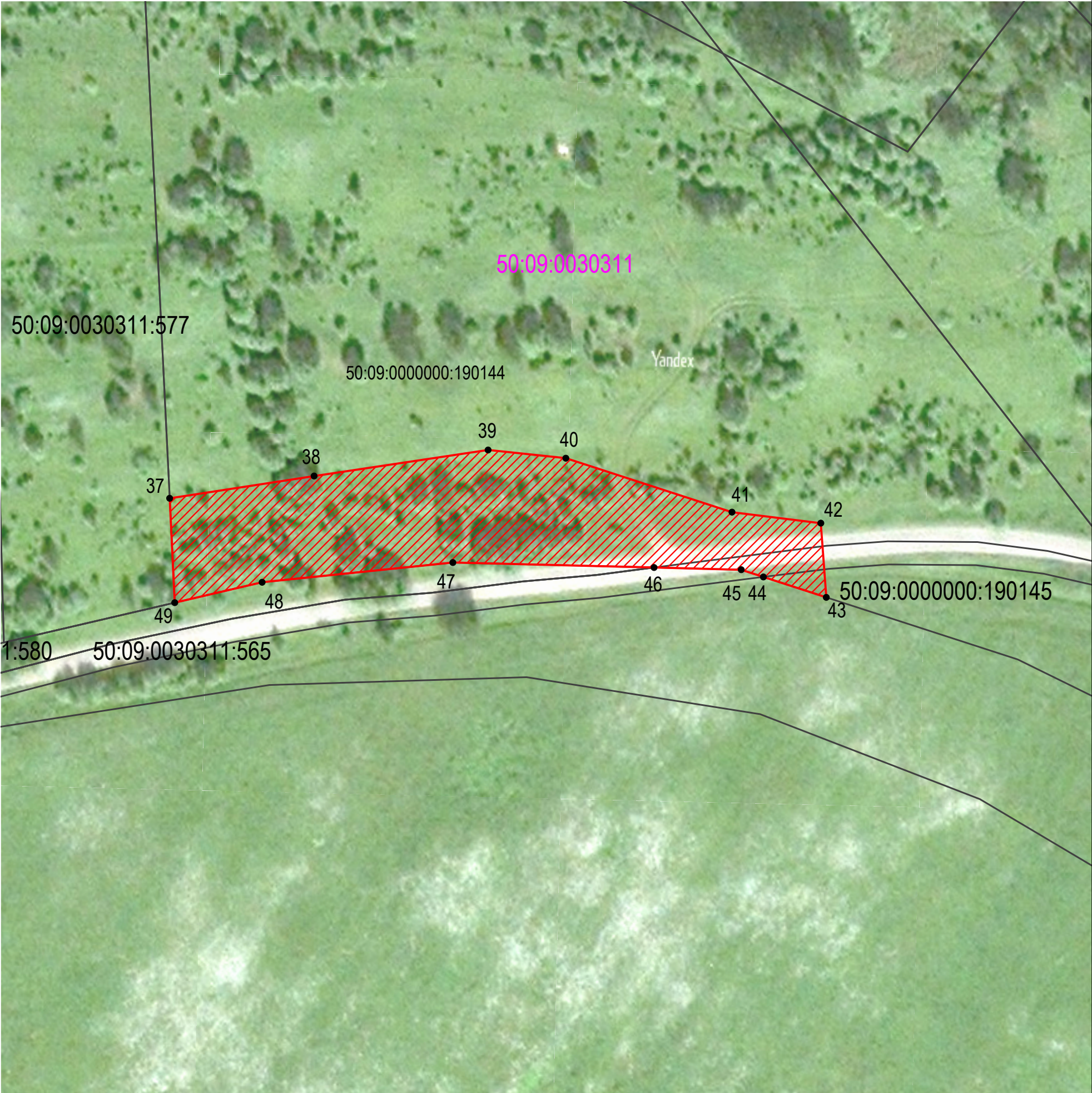


Графическое описание местоположения границ публичного сервитута

Публичный сервитут в целях обеспечения строительства , реконструкции объектов инфраструктуры при реализации объекта:
«Создание высокоскоростной железнодорожной магистрали Санкт-Петербург- Москва (участок Крюково (Алабушево) – Обухово)». 7 этап – Строительство участка Высоково (вкл.) – Крюково (Алабушево) (искл.)» для целей, предусмотренных п.2 ч.5 ст.4 Федерального закона от 31.07.2020 №254-ФЗ, в границах земельных участков с кадастровыми номерами 50:09:0000000:190144, 50:09:0000000:190145 и кадастрового квартала с номером 50:09:0030311.
Схема расположения границ публичного сервитута



Условные обозначения:

M1:1000

- Проектные границы публичного сервитута
- Характерные точки границы публичного сервитута
- Границы земельных участков, сведения о которых содержатся в ЕГРН
- Границы кадастрового квартала
- Номер кадастрового квартала

50:09:0000000:190145

ГРАФИЧЕСКОЕ ОПИСАНИЕ

местоположения границ публичного сервитута

Публичный сервитут в целях обеспечения строительства, реконструкции объектов инфраструктуры при реализации объекта: «Создание высокоскоростной железнодорожной магистрали Санкт-Петербург- Москва (участок Крюково (Алабушево) – Обухово)». 7 этап – Строительство участка Высоково (вкл.) – Крюково (Алабушево) (искл.)» для целей, предусмотренных п.2 ч.5 ст.4 Федерального закона от 31.07.2020 №254-ФЗ, в границах земельных участков с кадастровыми номерами 50:09:0000000:190144, 50:09:0000000:190145 и кадастрового квартала с номером 50:09:0030311.

(наименование объекта, местоположение границ которого описано (далее - объект))

Раздел 1

Сведения об объекте		
№ п/п	Характеристики объекта	Описание характеристик
1	2	3
1	Местоположение объекта	Московская область, Солнечногорск городской округ.
2	Площадь объекта ± величина погрешности определения площади ($P \pm \Delta P$)	3 441 ± 21 м²
3	Иные характеристики объекта	<p>Вид объекта реестра границ: Граница публичного сервитута Кадастровый номер квартала: 50:09:0030311 Орган, принявший решение об установлении публичного сервитута: Федеральное агентство железнодорожного транспорта Земельные участки, в отношении которых испрашивается публичный сервитут: 50:09:0000000:190144, 50:09:0000000:190145 Цель установления публичного сервитута: Публичный сервитут в целях обеспечения строительства, реконструкции объектов инфраструктуры при реализации объекта: «Создание высокоскоростной железнодорожной магистрали Санкт-Петербург- Москва (участок Крюково (Алабушево) – Обухово)». 7 этап – Строительство участка Высоково (вкл.) – Крюково (Алабушево) (искл.)» для целей, предусмотренных п.2 ч.5 ст.4 Федерального закона от 31.07.2020 №254-ФЗ, в границах земельных участков с кадастровыми номерами 50:09:0000000:190144, 50:09:0000000:190145 и кадастрового квартала с номером 50:09:0030311. Срок публичного сервитута: продолжительность: 27 месяцев Обладатель публичного сервитута: Юридическое лицо, зарегистрированное в Российской Федерации Общество с ограниченной ответственностью «ВСМ Две Столицы» (ИНН: 9726064201, ОГРН: 1247700011900, адрес эл. почты: info@vsm2stl.ru, почтовый адрес: 121614, г. Москва, вн.тер.г. муниципальный округ Крылатское, ул. Крылатская, д. 17, к. 2).</p>

Раздел 2

Сведения о местоположении границ объекта

1. Система координат МСК-50, зона 2

2. Сведения о характерных точках границ объекта

Обозначение характерных точек границ	Координаты, м		Метод определения координат характерной точки	Средняя квадратическая погрешность положения характерной точки (Mt), м	Описание обозначения точки на местности (при наличии)
	X	Y			
1	2	3	4	5	6
37	516 072,14	2 149 139,31	Аналитический метод	0,10	—
38	516 077,44	2 149 173,67	Аналитический метод	0,10	—
39	516 083,64	2 149 215,06	Аналитический метод	0,10	—
40	516 081,68	2 149 233,55	Аналитический метод	0,10	—
41	516 068,84	2 149 273,08	Аналитический метод	0,10	—
42	516 066,22	2 149 294,21	Аналитический метод	0,10	—
43	516 048,55	2 149 295,51	Аналитический метод	0,10	—
44	516 053,40	2 149 280,55	Аналитический метод	0,10	—
45	516 055,13	2 149 275,28	Аналитический метод	0,10	—
46	516 055,65	2 149 254,54	Аналитический метод	0,10	—
47	516 056,84	2 149 206,68	Аналитический метод	0,10	—
48	516 052,14	2 149 161,31	Аналитический метод	0,10	—
49	516 047,29	2 149 140,52	Аналитический метод	0,10	—
37	516 072,14	2 149 139,31	Аналитический метод	0,10	—
3. Сведения о характерных точках части (частей) границы объекта					
1	2	3	4	5	6
—	—	—	—	—	—

Раздел 3

Сведения о местоположении измененных (уточненных) границ объекта

1. Система координат МСК-50, зона 2

2. Сведения о характерных точках границ объекта

Обозначение характерных точек границы	Существующие координаты, м		Измененные (уточненные) координаты, м		Метод определения координат характерной точки	Средняя квадратическая погрешность положения характерной точки (Mt), м	Описание обозначения точки на местности (при наличии)
	X	Y	X	Y			
1	2	3	4	5	6	7	8
—	—	—	—	—	—	—	—
3. Сведения о характерных точках части (частей) границы объекта							
1	2	3	4	5	6	7	8
—	—	—	—	—	—	—	—