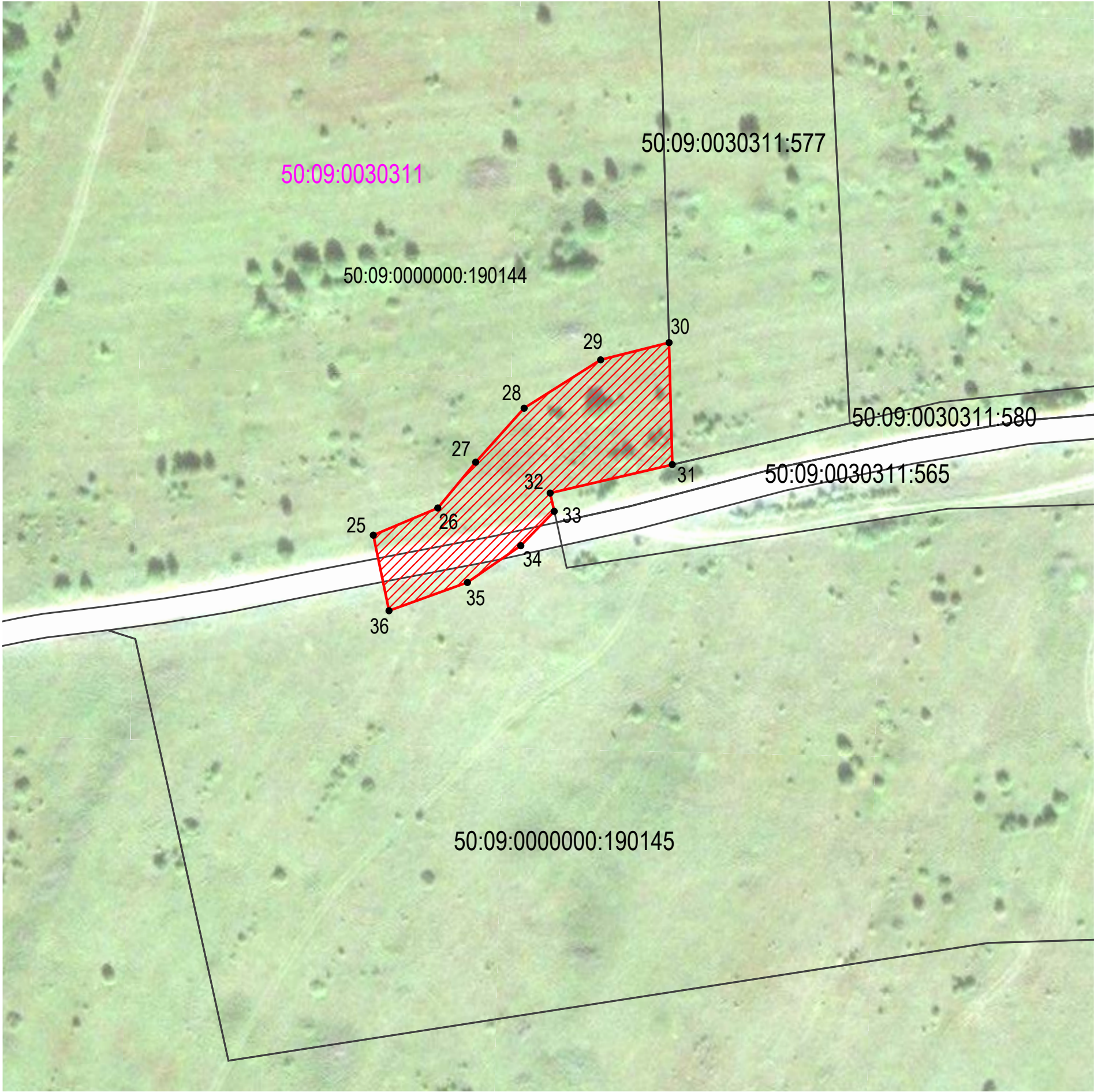


Графическое описание местоположения границ публичного сервитута


Публичный сервитут в целях обеспечения строительства , реконструкции объектов инфраструктуры при реализации объекта: «Создание высокоскоростной железнодорожной магистрали Санкт-Петербург- Москва (участок Крюково (Алабушево) – Обухово)». 7 этап – Строительство участка Высоково (вкл.) – Крюково (Алабушево) (искл.)» для целей, предусмотренных п.2 ч.5 ст.4 Федерального закона от 31.07.2020 №254-ФЗ, в границах земельных участков с кадастровыми номерами 50:09:0000000:190144, 50:09:0000000:190145 и кадастрового квартала с номером 50:09:0030311.


Схема расположения границ публичного сервитута




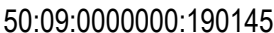
Масштаб 1:1 000


Условные обозначения:


- 

- Проектные границы публичного сервитута
- 

- Характерные точки границы публичного сервитута
- 

- Границы земельных участков, сведения о которых содержатся в ЕГРН
- 

50:09:0000000:190145 - Кадастровый номер земельного участка
- 

- Границы кадастрового квартала
- 

50:09:0030706 - Номер кадастрового квартала

ГРАФИЧЕСКОЕ ОПИСАНИЕ

местоположения границ публичного сервитута

Публичный сервитут в целях обеспечения строительства, реконструкции объектов инфраструктуры при реализации объекта: «Создание высокоскоростной железнодорожной магистрали Санкт-Петербург-Москва (участок Крюково (Алабушево) – Обухово)». 7 этап – Строительство участка Высоково (вкл.) – Крюково (Алабушево) (искл.)» для целей, предусмотренных п.2 ч.5 ст.4 Федерального закона от 31.07.2020 №254-ФЗ, в границах земельных участков с кадастровыми номерами 50:09:0000000:190144, 50:09:0000000:190145 и кадастрового квартала с номером 50:09:0030311.

(наименование объекта, местоположение границ которого описано (далее - объект)

Раздел 1

Сведения об объекте		
№ п/п	Характеристики объекта	Описание характеристик
1	2	3
1	Местоположение объекта	Московская область, Солнечногорск городской округ.
2	Площадь объекта ± величина погрешности определения площади ($P \pm \Delta P$)	1 691 ± 14 м ²
3	Иные характеристики объекта	<p>Вид объекта реестра границ: Граница публичного сервитута Кадастровый номер квартала: 50:09:0030311 Орган, принявший решение об установлении публичного сервитута: Федеральное агентство железнодорожного транспорта Земельные участки, в отношении которых испрашивается публичный сервитут: 50:09:0000000:190144, 50:09:0000000:190145 Цель установления публичного сервитута: Публичный сервитут в целях обеспечения строительства, реконструкции объектов инфраструктуры при реализации объекта: «Создание высокоскоростной железнодорожной магистрали Санкт-Петербург-Москва (участок Крюково (Алабушево) – Обухово)». 7 этап – Строительство участка Высоково (вкл.) – Крюково (Алабушево) (искл.)» для целей, предусмотренных п.2 ч.5 ст.4 Федерального закона от 31.07.2020 №254-ФЗ, в границах земельных участков с кадастровыми номерами 50:09:0000000:190144, 50:09:0000000:190145 и кадастрового квартала с номером 50:09:0030311. Срок публичного сервитута: продолжительность: 27 месяцев Обладатель публичного сервитута: Юридическое лицо, зарегистрированное в Российской Федерации Общество с ограниченной ответственностью «ВСМ Две Столицы» (ИНН: 9726064201, ОГРН: 1247700011900, адрес эл. почты: info@vsm2stl.ru, почтовый адрес: 121614, г. Москва, вн.тер.г. муниципальный округ Крылатское, ул. Крылатская, д. 17, к. 2).</p>

Раздел 2

Сведения о местоположении границ объекта

1. Система координат МСК-50, зона 2

2. Сведения о характерных точках границ объекта

Обозначение характерных точек границ	Координаты, м		Метод определения координат характерной точки	Средняя квадратическая погрешность положения характерной точки (Mt), м	Описание обозначения точки на местности (при наличии)
	X	Y			
1	2	3	4	5	6
25	516 021,62	2 149 031,36	Аналитический метод	0,10	—
26	516 027,86	2 149 046,14	Аналитический метод	0,10	—
27	516 038,35	2 149 054,82	Аналитический метод	0,10	—
28	516 050,74	2 149 065,92	Аналитический метод	0,10	—
29	516 061,82	2 149 083,45	Аналитический метод	0,10	—
30	516 065,78	2 149 099,13	Аналитический метод	0,10	—
31	516 037,81	2 149 099,86	Аналитический метод	0,10	—
32	516 031,28	2 149 071,88	Аналитический метод	0,10	—
33	516 027,08	2 149 072,81	Аналитический метод	0,10	—
34	516 019,19	2 149 065,16	Аналитический метод	0,10	—
35	516 010,76	2 149 052,93	Аналитический метод	0,10	—
36	516 004,29	2 149 034,96	Аналитический метод	0,10	—
25	516 021,62	2 149 031,36	Аналитический метод	0,10	—
3. Сведения о характерных точках части (частей) границы объекта					
1	2	3	4	5	6
—	—	—	—	—	—

Раздел 3

Сведения о местоположении измененных (уточненных) границ объекта

1. Система координат МСК-50, зона 2

2. Сведения о характерных точках границ объекта

Обозначение характерных точек границы	Существующие координаты, м		Измененные (уточненные) координаты, м		Метод определения координат характерной точки	Средняя квадратическая погрешность положения характерной точки (Mt), м	Описание обозначения точки на местности (при наличии)
	X	Y	X	Y			
1	2	3	4	5	6	7	8
—	—	—	—	—	—	—	—
3. Сведения о характерных точках части (частей) границы объекта							
1	2	3	4	5	6	7	8
—	—	—	—	—	—	—	—