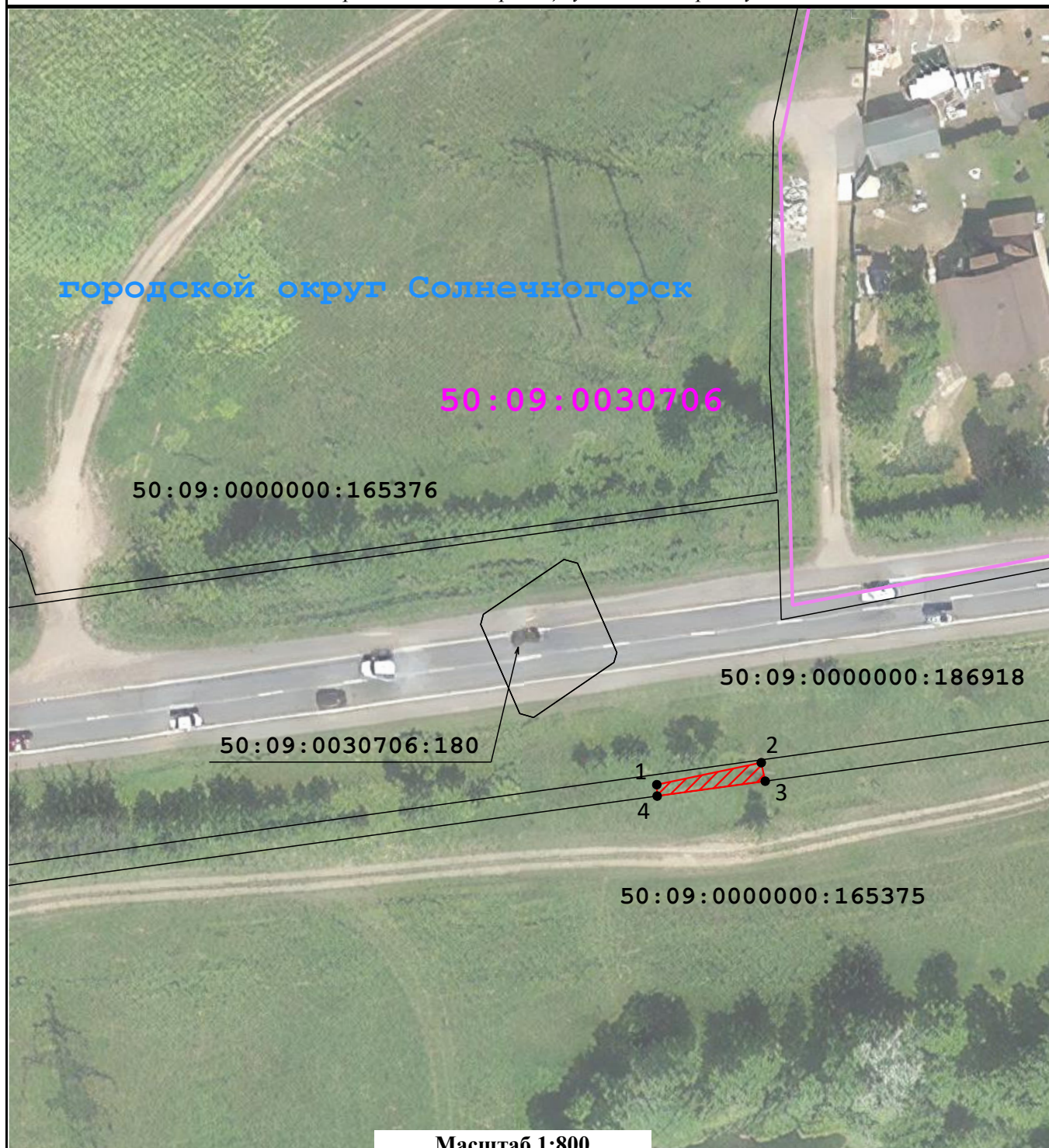






### Графическое описание местоположения границ публичного сервитута

Публичный сервитут в целях обеспечения строительства, реконструкции объектов инфраструктуры при реализации объекта: «Создание высокоскоростной железнодорожной магистрали Санкт-Петербург-Москва (участок Крюково (Алабушево) – Обухово)». 7 этап – Строительство участка Высоково (вкл.) – Крюково (Алабушево) (искл.)» для целей, предусмотренных п.2 ч.5 ст.4 Федерального закона от 31.07.2020 №254-ФЗ, в границах кадастрового квартала с номером 50:09:0030706

#### Схема расположения границ публичного сервитута



#### Условные обозначения:

- |   |  |   |  |
|---|--|---|--|
|  | - проектные границы публичного сервитута |  | - границы земельных участков, сведения о которых содержатся в ЕГРН |
|  | - границы кадастрового квартала          |  | - характерные точки границы публичного сервитута                   |
| 50:09:0030706   | - номер кадастрового квартала            |   |  |
| 50:09:0000000:165377  | - кадастровый номер земельного участка   |   |  |

## ГРАФИЧЕСКОЕ ОПИСАНИЕ

### местоположения границ публичного сервитута

*Публичный сервитут в целях обеспечения строительства, реконструкции объектов инфраструктуры при реализации объекта: «Создание высокоскоростной железнодорожной магистрали Санкт-Петербург – Москва (участок Крюково (Алабушево) – Обухово)». 7 этап – Строительство участка Высоково (вкл.) – Крюково (Алабушево) (искл.)» для целей, предусмотренных п.2 ч.5 ст.4 Федерального закона от 31.07.2020 №254-ФЗ, в границах кадастрового квартала с номером 50:09:0030706.*

(наименование объекта, местоположение границ которого описано (далее - объект)

#### Раздел 1

##### Сведения об объекте

№ п/п	Характеристики объекта	Описание характеристик
1	2	3
1	Местоположение объекта	Московская область, Солнечногорск городской округ.
2	Площадь объекта ± величина погрешности определения площади ( $P \pm \Delta P$ )	$31 \pm 2 \text{ м}^2$
3	Иные характеристики объекта	<p>Вид объекта реестра границ: Граница публичного сервитута Кадастровый номер квартала: 50:09:0030706 Орган, принявший решение об установлении публичного сервитута: Федеральное агентство железнодорожного транспорта Цель установления публичного сервитута: Публичный сервитут в целях обеспечения строительства, реконструкции объектов инфраструктуры при реализации объекта: «Создание высокоскоростной железнодорожной магистрали Санкт-Петербург – Москва (участок Крюково (Алабушево) – Обухово)». 7 этап – Строительство участка Высоково (вкл.) – Крюково (Алабушево) (искл.)» для целей, предусмотренных п.2 ч.5 ст.4 Федерального закона от 31.07.2020 №254-ФЗ, в границах кадастрового квартала с номером 50:09:0030706.</p> <p>Срок публичного сервитута: продолжительность: 27 месяцев Обладатель публичного сервитута: Юридическое лицо, зарегистрированное в Российской Федерации Общество с ограниченной ответственностью «ВСМ Две Столицы» (ИНН: 9726064201, ОГРН: 1247700011900, адрес эл. почты: info@vsm2stl.ru, почтовый адрес: 121614, г. Москва, вн.тер.г. муниципальный округ Крылатское, ул. Крылатская, д. 17, к. 2).</p>

**Раздел 2**

Сведения о местоположении границ объекта					
1. Система координат		МСК-50, зона 2			
2. Сведения о характерных точках границ объекта					
Обозначение характерных точек границ	Координаты, м		Метод определения координат характерной точки	Средняя квадратическая погрешность положения характерной точки (Mt), м	Описание обозначения точки на местности (при наличии)
	X	Y			
1	2	3	4	5	6
1	513 146,14	2 152 513,90	Аналитический метод	0,10	-
2	513 149,16	2 152 528,22	Аналитический метод	0,10	-
3	513 146,62	2 152 528,76	Аналитический метод	0,10	-
4	513 144,58	2 152 513,95	Аналитический метод	0,10	-
1	513 146,14	2 152 513,90	Аналитический метод	0,10	-
3. Сведения о характерных точках части (частей) границы объекта					
1	2	3	4	5	6
—	—	—	—	—	—

## Раздел 3

**Сведения о местоположении измененных (уточненных) границ объекта**

1. Система координат МСК-50, зона 2

## 2. Сведения о характерных точках границ объекта

Обозначение характерных точек границы	Существующие координаты, м		Измененные (уточненные) координаты, м		Метод определения координат характерной точки	Средняя квадратическая погрешность положения характерной точки (Mt), м	Описание обозначения точки на местности (при наличии)
	X	Y	X	Y			
1	2	3	4	5	6	7	8
—	—	—	—	—	—	—	—
3. Сведения о характерных точках части (частей) границы объекта							
1	2	3	4	5	6	7	8
—	—	—	—	—	—	—	—