



МИНИСТЕРСТВО ТРАНСПОРТА РОССИЙСКОЙ ФЕДЕРАЦИИ

ФЕДЕРАЛЬНОЕ АГЕНТСТВО ЖЕЛЕЗНОДОРОЖНОГО ТРАНСПОРТА  
(РОСЖЕЛДОР)

## РАСПОРЯЖЕНИЕ

05.02.2026

Москва

№

АБ-250-р

### Об установлении публичного сервитута в интересах муниципального казенного учреждения «Гормост»

В соответствии со статьей 39.37 Земельного кодекса Российской Федерации, пунктом 5.3.18 (2) Положения о Федеральном агентстве железнодорожного транспорта, утвержденного постановлением Правительства Российской Федерации от 30.07.2004 № 397, и на основании направленного письмом от 18.12.2025 № 24/14/04364 ходатайства муниципального казенного учреждения «Гормост» (далее – МКУ «Гормост»), действующего на основании Приказа от 23.07.2021 № 718-од:

1. Установить публичный сервитут площадью 568 кв.м на срок 49 лет в интересах МКУ «Гормост» (ОГРН 1025402470378, ИНН 5406186468) в отношении земельных участков с кадастровыми номерами 54:35:073780:18, 54:35:073795:30 и 54:35:073920:25 в составе Единого землепользования с кадастровым номером 54:35:000000:20 и адресным ориентиром: Новосибирская область, г. Новосибирск.

2. Срок, в течение которого использование земельного участка (его части) и (или) расположенного на нем объекта недвижимости в соответствии с их разрешенным использованием будет невозможно или существенно затруднено (при возникновении таких обстоятельств), отсутствует.

3. Утвердить границы публичного сервитута общей площадью 568 кв.м согласно прилагаемому графическому описанию местоположения границ публичного сервитута и перечням координат характерных точек вышеуказанных границ, являющиеся неотъемлемой частью настоящего распоряжения.

4. Публичный сервитут устанавливается в целях устройства пересечения автомобильной дороги с железнодорожными путями общего пользования на земельных участках, находящихся в государственной собственности, в границах полосы отвода железной дороги.

5. Управлению земельно-имущественных отношений и правовой деятельности Федерального агентства железнодорожного транспорта:

- 1) направить в соответствии с Федеральным законом от 13.07.2015 № 218-ФЗ «О государственной регистрации недвижимости» копию настоящего распоряжения в филиал ППК «Роскадастр» по Новосибирской области;
- 2) направить копию настоящего распоряжения в МКУ «Гормост»;
- 3) обеспечить размещение настоящего распоряжения на официальном сайте Федерального агентства железнодорожного транспорта в информационно-коммуникационной сети «Интернет».

Заместитель руководителя



А.С. Батюк

## ГРАФИЧЕСКОЕ ОПИСАНИЕ

**местоположения границ населенных пунктов, территориальных зон, особо охраняемых природных территорий, зон с особыми условиями использования территории**

**Публичный сервитут в целях устройства пересечений автомобильной дороги с железнодорожными путями общего пользования на земельных участках, находящегося в государственной собственности, в границах полосы отвода железных дорог в соответствии с зарегистрированным МКУ «Гормост» правом оперативного управления на сооружение (Путепровод по ул. Выборная) с кадастровым номером 54:35:000000:41286**

(наименование объекта, местоположение границ которого описано (далее - объект))

### Раздел 1

#### Сведения об объекте

№ п/п	Характеристики объекта	Описание характеристик
1	2	3
1.	Местоположение объекта	Новосибирская область, город Новосибирск
2.	Площадь объекта +/- величина погрешности определения площади (Р +/- Дельта Р)	568 +/- 8 м <sup>2</sup>
3.	Иные характеристики объекта	-

## Раздел 2

### Сведения о местоположении границ объекта

1. Система координат МСК НСО, зона 4

2. Сведения о характерных точках границ объекта

Обозначение характерных точек границ	Координаты, м		Метод определения координат характерной точки	Средняя квадратическая погрешность положения характерной точки (M <sub>t</sub> ), м	Описание обозначения точки на местности (при наличии)
	X	Y			
1	2	3	4	5	6
1	483623.22	4202485.04	Метод спутниковых геодезических измерений (определений)	0.10	-
2	483616.06	4202494.25	Метод спутниковых геодезических измерений (определений)	0.10	-
3	483600.64	4202512.84	Метод спутниковых геодезических измерений (определений)	0.10	-
4	483598.78	4202515.18	Метод спутниковых геодезических измерений (определений)	0.10	-
5	483593.77	4202521.46	Метод спутниковых геодезических измерений (определений)	0.10	-
6	483590.09	4202517.86	Метод спутниковых геодезических измерений (определений)	0.10	-
7	483589.50	4202515.80	Метод спутниковых геодезических измерений (определений)	0.10	-
8	483589.68	4202513.44	Метод спутниковых геодезических измерений (определений)	0.10	-
9	483613.03	4202483.37	Метод спутниковых геодезических измерений (определений)	0.10	-
10	483616.30	4202481.70	Метод спутниковых геодезических измерений (определений)	0.10	-
11	483619.80	4202482.11	Метод спутниковых геодезических измерений (определений)	0.10	-

## 2. Сведения о характерных точках границ объекта

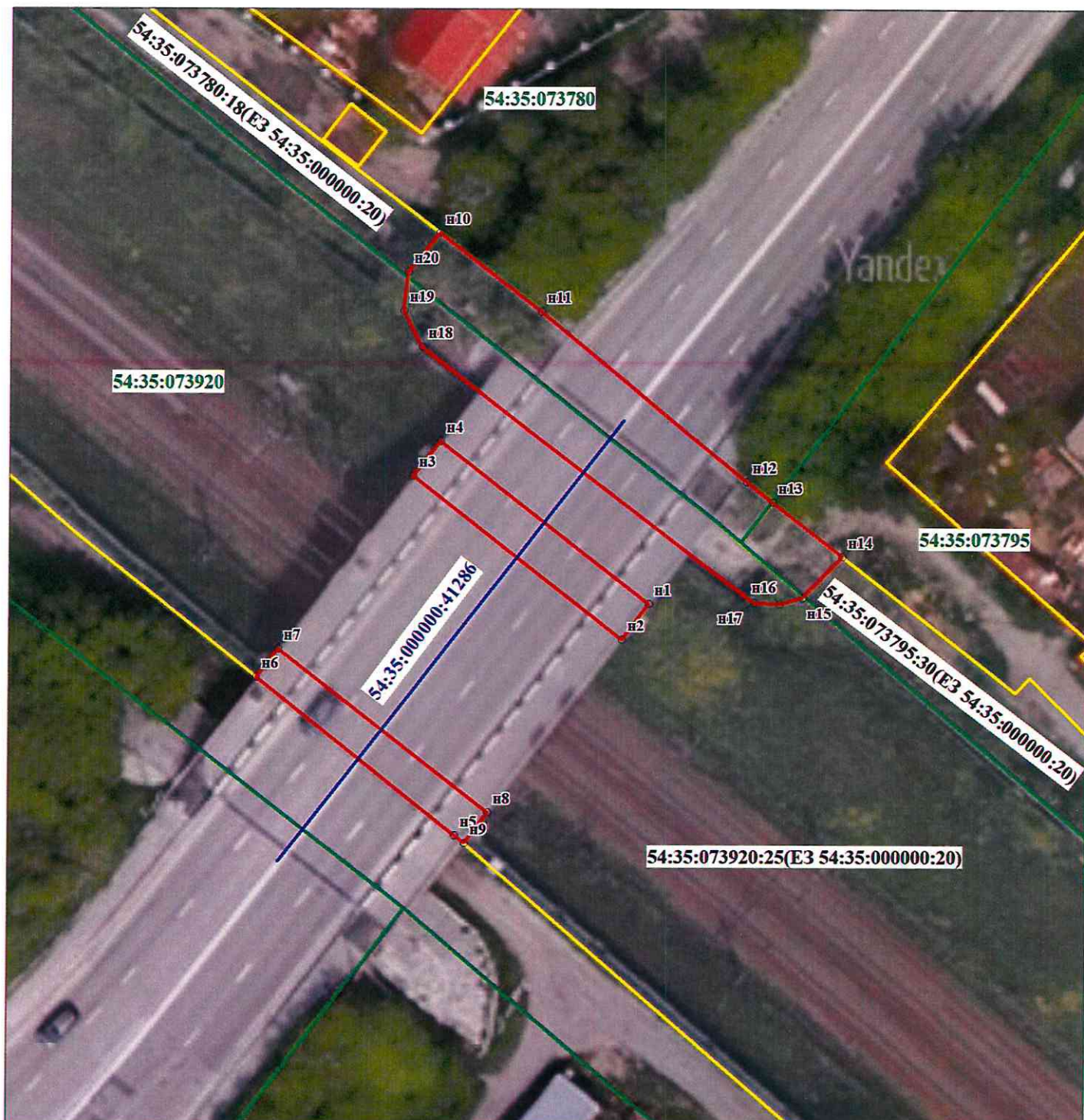
Обозначение характерных точек границ	Координаты, м		Метод определения координат характерной точки	Средняя квадратическая погрешность положения характерной точки (M <sub>t</sub> ), м	Описание обозначения точки на местности (при наличии)
	X	Y			
1	2	3	4	5	6
1	483623.22	4202485.04	Метод спутниковых геодезических измерений (определений)	0.10	-
12	483589.63	4202503.91	Метод спутниковых геодезических измерений (определений)	0.10	-
13	483586.46	4202501.44	Метод спутниковых геодезических измерений (определений)	0.10	-
14	483601.48	4202482.55	Метод спутниковых геодезических измерений (определений)	0.10	-
15	483604.60	4202485.04	Метод спутниковых геодезических измерений (определений)	0.10	-
12	483589.63	4202503.91	Метод спутниковых геодезических измерений (определений)	0.10	-
16	483568.87	4202486.18	Метод спутниковых геодезических измерений (определений)	0.10	-
17	483583.37	4202468.27	Метод спутниковых геодезических измерений (определений)	0.10	-
18	483585.86	4202470.23	Метод спутниковых геодезических измерений (определений)	0.10	-
19	483570.89	4202489.16	Метод спутниковых геодезических измерений (определений)	0.10	-
20	483568.14	4202487.05	Метод спутниковых геодезических измерений (определений)	0.10	-
16	483568.87	4202486.18	Метод спутниковых геодезических измерений (определений)	0.10	-

## 3. Сведения о характерных точках части (частей) границы объекта

Обозначение характерных точек части границы	Координаты, м		Метод определения координат характерной точки	Средняя квадратическая погрешность положения характерной точки (Mt), м	Описание обозначения точки на местности (при наличии)
	X	Y			
1	2	3	4	5	6
-	-	-	-	-	-



## СХЕМА РАСПОЛОЖЕНИЯ ГРАНИЦ ПУБЛИЧНОГО СЕРВИТУТА



Условные обозначения:

Масштаб :800

- |  |  |
|--|--|
| <p>— (red line)</p> <p>•<br/>2</p> <p>54:35:073920</p> <p>— (green line)</p> <p>— (blue line)</p> <p>— (yellow line)</p> | <p>-проектная граница публичного сервитута</p> <p>-обозначение и номер характерной точки публичного сервитута</p> <p>-кадастровый номер кадастрового квартала</p> <p>-границы кадастрового квартала</p> <p>-местоположение инженерного сооружения</p> <p>-границы земельных участков по сведениям ЕГРН</p> |
|--|--|