



МИНИСТЕРСТВО ТРАНСПОРТА РОССИЙСКОЙ ФЕДЕРАЦИИ

ФЕДЕРАЛЬНОЕ АГЕНТСТВО ЖЕЛЕЗНОДОРОЖНОГО ТРАНСПОРТА  
(РОСЖЕЛДОР)

## РАСПОРЯЖЕНИЕ

05.02.2026

Москва

№

АБ-247-р

### Об установлении публичного сервитута в интересах государственного казенного учреждения Архангельской области «Дорожное агентство «Архангельскавтодор»

В соответствии со статьей 39.37 Земельного кодекса Российской Федерации, пунктом 5.3.18 (2) Положения о Федеральном агентстве железнодорожного транспорта, утвержденного постановлением Правительства Российской Федерации от 30.07.2004 № 397, и на основании ходатайства государственного казенного учреждения Архангельской области «Дорожное агентство «Архангельскавтодор» (далее – ГКУ Архангельской области «Архангельскавтодор»), представленного письмом от 23.12.2025 № 3997/07, действующего на основании Устава:

1. Установить публичный сервитут площадью 598 кв.м на срок 49 лет в интересах ГКУ Архангельской области «Архангельскавтодор» (ОГРН 1022900527902, ИНН 2900000511) в отношении земельного участка с кадастровым номером 29:06:000000:4 и адресным ориентиром: Архангельская область, м.о. Коношский.

2. Срок, в течение которого использование земельного участка (его части) и (или) расположенного на нем объекта недвижимости в соответствии с их разрешенным использованием будет невозможно или существенно затруднено (при возникновении таких обстоятельств), составляет 12 месяцев.

3. Утвердить границы публичного сервитута общей площадью 598 кв.м согласно прилагаемому графическому описанию местоположения границ публичного сервитута и перечням координат характерных точек вышеуказанных границ, являющиеся неотъемлемой частью настоящего распоряжения.

4. Публичный сервитут устанавливается в целях устройства пересечения автомобильной дороги с железнодорожными путями общего пользования на земельных участках, находящихся в государственной собственности, в границах полосы отвода железной дороги.

5. Управлению земельно-имущественных отношений и правовой деятельности Федерального агентства железнодорожного транспорта:

- 1) направить в соответствии с Федеральным законом от 13.07.2015 № 218-ФЗ «О государственной регистрации недвижимости» копию настоящего распоряжения в филиал ППК «Роскадастр» по Архангельской области;
- 2) направить копию настоящего распоряжения в ГКУ Архангельской области «Архангельскавтодор»;
- 3) обеспечить размещение настоящего распоряжения на официальном сайте Федерального агентства железнодорожного транспорта в информационно-коммуникационной сети «Интернет».

Заместитель руководителя



А.С. Батюк

## ГРАФИЧЕСКОЕ ОПИСАНИЕ

**местоположения границ населенных пунктов, территориальных зон, особо охраняемых природных территорий, зон с особыми условиями использования территории**

**Публичный сервитут в целях устройства пересечения автомобильной дороги общего пользования регионального значения Валдеево - Подюга - Николаевка с железнодорожными путями на земельных участках, находящихся в государственной собственности.**

(наименование объекта, местоположение границ которого описано (далее - объект))

### Раздел 1

#### Сведения об объекте

№ п/п	Характеристики объекта	Описание характеристик
1	2	3
1.	Местоположение объекта	Архангельская область, м.о Коношский
2.	Площадь объекта +/- величина погрешности определения площади (P +/- Дельта P)	598 +/- 9 м <sup>2</sup>
3.	Иные характеристики объекта	Публичный сервитут устанавливается в соответствии с п.3, ст.39.37 ЗК РФ: устройство пересечений автомобильных дорог с железнодорожными путями общего пользования на земельных участках, находящихся в государственной собственности, в границах полос отвода железных дорог. Владелец публичного сервитута ГКУ Архангельской области "Дорожное агентство "Архангельскавтодор" (ИНН 2900000511 ОГРН 1022900527902, местонахождение: 163000, Архангельская область, г. Архангельск, ул. Комсомольская, 38, 1, адрес электронной почты: info@ador.ru). Публичный сервитут устанавливается на 49 лет. Публичный сервитут считается установленным со дня внесения сведений о нем в Единый государственный реестр недвижимости.

## Раздел 2

### Сведения о местоположении границ объекта

1. Система координат МСК-29, зона 2

2. Сведения о характерных точках границ объекта

Обозначение характерных точек границ	Координаты, м		Метод определения координат характерной точки	Средняя квадратическая погрешность положения характерной точки (Mt), м	Описание обозначения точки на местности (при наличии)
	X	Y			
1	2	3	4	5	6
1	268802.17	2554582.35	Метод спутниковых геодезических измерений (определений)	0.10	-
2	268802.37	2554586.17	Метод спутниковых геодезических измерений (определений)	0.10	-
3	268801.27	2554586.33	Метод спутниковых геодезических измерений (определений)	0.10	-
4	268801.50	2554590.13	Метод спутниковых геодезических измерений (определений)	0.10	-
5	268802.08	2554600.53	Метод спутниковых геодезических измерений (определений)	0.10	-
6	268796.02	2554603.52	Метод спутниковых геодезических измерений (определений)	0.10	-
7	268784.92	2554609.59	Метод спутниковых геодезических измерений (определений)	0.10	-
8	268771.71	2554616.80	Метод спутниковых геодезических измерений (определений)	0.10	-
9	268768.10	2554606.71	Метод спутниковых геодезических измерений (определений)	0.10	-
10	268765.31	2554602.07	Метод спутниковых геодезических измерений (определений)	0.10	-
11	268784.20	2554591.75	Метод спутниковых геодезических измерений (определений)	0.10	-

2. Сведения о характерных точках границ объекта

Обозначение характерных точек границ	Координаты, м		Метод определения координат характерной точки	Средняя квадратическая погрешность положения характерной точки (Mt), м	Описание обозначения точки на местности (при наличии)
	X	Y			
1	2	3	4	5	6
12	268788.79	2554589.25	Метод спутниковых геодезических измерений (определений)	0.10	-
13	268797.87	2554584.77	Метод спутниковых геодезических измерений (определений)	0.10	-
1	268802.17	2554582.35	Метод спутниковых геодезических измерений (определений)	0.10	-

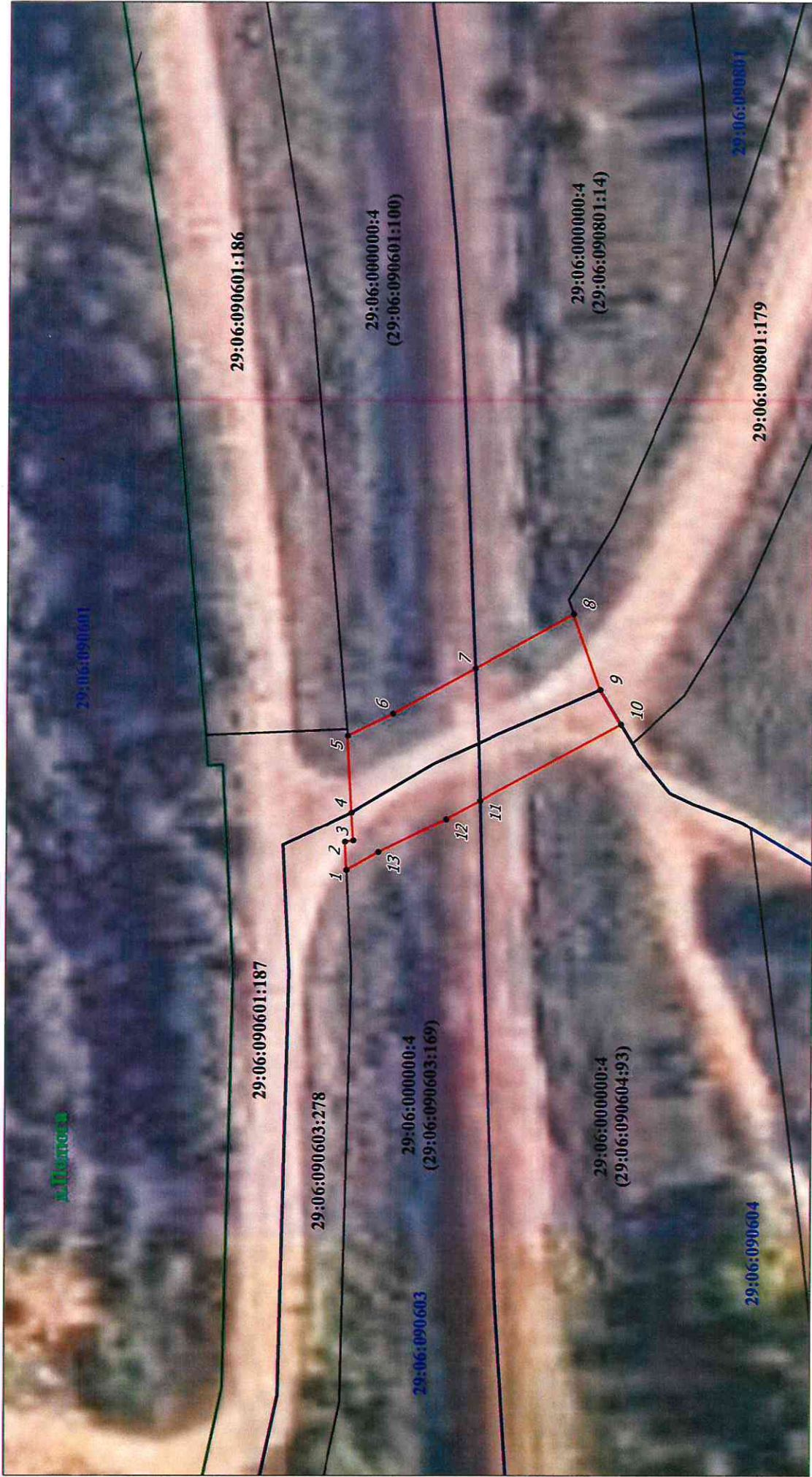
3. Сведения о характерных точках части (частей) границы объекта

Обозначение характерных точек части границы	Координаты, м		Метод определения координат характерной точки	Средняя квадратическая погрешность положения характерной точки (Mt), м	Описание обозначения точки на местности (при наличии)
	X	Y			
1	2	3	4	5	6
-	-	-	-	-	-



## Схема расположения границ публичного сервитута

Публичный сервитут в целях устройства пересечения автомобильной дороги общего пользования регионального значения "Валдеево - Поддого - Николаевка" в Коношском муниципальном округе Архангельской области с железнодорожными путями общего пользования



**Условные знаки и обозначения:**

- - граница публичного сервитута
- - граница кадастрового квартала
- - граница земельного участка
- - граница населенного пункта
- - обозначение характерной точки границы публичного сервитута
- - номер кадастрового квартала
- - кадастровый номер земельного участка
- - наименование населенного пункта
- - обозначение характерной точки границы публичного сервитута

Масштаб 1:500