



МИНИСТЕРСТВО ТРАНСПОРТА РОССИЙСКОЙ ФЕДЕРАЦИИ

ФЕДЕРАЛЬНОЕ АГЕНТСТВО ЖЕЛЕЗНОДОРОЖНОГО ТРАНСПОРТА
(РОСЖЕЛДОР)

РАСПОРЯЖЕНИЕ

04.02.2026

Москва

№

АБ-210-р

Об установлении публичного сервитута в интересах общества с ограниченной ответственностью «ВСМ Две Столицы»

В соответствии с Земельным кодексом Российской Федерации, статьей 4 Федерального закона от 31.07.2020 № 254-ФЗ «Об особенностях регулирования отдельных отношений в целях модернизации и расширения магистральной инфраструктуры и о внесении изменений в отдельные законодательные акты Российской Федерации», пунктом 5.3.18 (3) Положения о Федеральном агентстве железнодорожного транспорта, утвержденного постановлением Правительства Российской Федерации от 30.07.2004 № 397, и на основании ходатайства общества с ограниченной ответственностью «ВСМ Две Столицы» (далее – ООО «ВСМ Две Столицы»), поступившего письмом общества с ограниченной ответственностью «Гелмерт» от 22.12.2025 № 6624/25-и:

1. Установить публичный сервитут площадью 166 кв.м на срок 27 месяцев в интересах ООО «ВСМ Две Столицы» (ОГРН 1247700011900, ИНН 9726064201) в отношении земельного участка с кадастровым номером 50:09:0050525:1931 и адресным ориентиром: Московская область, г.о. Солнечногорск, д. Алексеевское.

2. Срок, в течение которого использование земельного участка (его части) и (или) расположенного на нем объекта недвижимости в соответствии с их разрешенным использованием будет невозможно или существенно затруднено (при возникновении таких обстоятельств), составляет 8 месяцев.

3. Утвердить границы публичного сервитута общей площадью 166 кв.м согласно прилагаемому графическому описанию местоположения границ публичного сервитута и перечням координат характерных точек вышеуказанных границ, являющихся неотъемлемой частью настоящего распоряжения (приложение № 1).

4. Владелец публичного сервитута (ООО «ВСМ Две Столицы») при осуществлении деятельности, для обеспечения которой испрашивается публичный сервитут, обязан учитывать ранее установленные ограничения (обременения) в использовании объекта недвижимости.

5. Владелец публичного сервитута (ООО «ВСМ Две Столицы») обязан привести земельный участок в состояние, пригодное для использования в соответствии с его видом разрешенного использования в срок не позднее чем 3 месяца после завершения деятельности, для осуществления которой был установлен публичный сервитут.

6. Владелец публичного сервитута (ООО «ВСМ Две Столицы») обязан внести плату за публичный сервитут в отношении земельного участка и/или земель государственная собственность на которые не разграничена, в соответствии с порядком расчета и внесения платы за публичный сервитут (приложение № 2).

7. В случае, если деятельность владельца публичного сервитута (ООО «ВСМ Две Столицы») приведет к деградации земельного участка сельскохозяйственного назначения с кадастровым номером 50:09:0050525:1931, владельцем публичного сервитута (ООО «ВСМ Две Столицы») должна быть обеспечена разработка проекта рекультивации земель сельскохозяйственного назначения.

8. Публичный сервитут устанавливается в целях обеспечения строительства, реконструкции объектов инфраструктуры при реализации объекта: «Создание высокоскоростной железнодорожной магистрали Санкт-Петербург - Москва (участок Крюково (Алабушево) - Обухово)». 7 этап - Строительство участка Высоково (вкл.) - Крюково (Алабушево) (искл.)», на основании документации по планировке территории (проекта планировки территории и проекта межевания территории), утвержденной распоряжением Федерального агентства железнодорожного транспорта от 08.12.2022 № ВЛ-434-р (с изменениями от 20.01.2025 № АБ-8-р, от 20.06.2025 № АБ-426-р).

9. Управлению земельно-имущественных отношений и правовой деятельности Федерального агентства железнодорожного транспорта:

1) направить в соответствии с Федеральным законом от 13.07.2015 № 218-ФЗ «О государственной регистрации недвижимости» копию настоящего распоряжения в филиал ППК «Роскадастр» по Московской области;

2) направить копию настоящего распоряжения в ООО «ВСМ Две Столицы»;

3) обеспечить размещение настоящего распоряжения на официальном сайте Федерального агентства железнодорожного транспорта в информационно-коммуникационной сети «Интернет».

10. График проведения работ при осуществлении деятельности, для обеспечения которой устанавливается публичный сервитут, прилагается к настоящему Распоряжению (приложение № 3).

Заместитель руководителя



А.С. Батюк

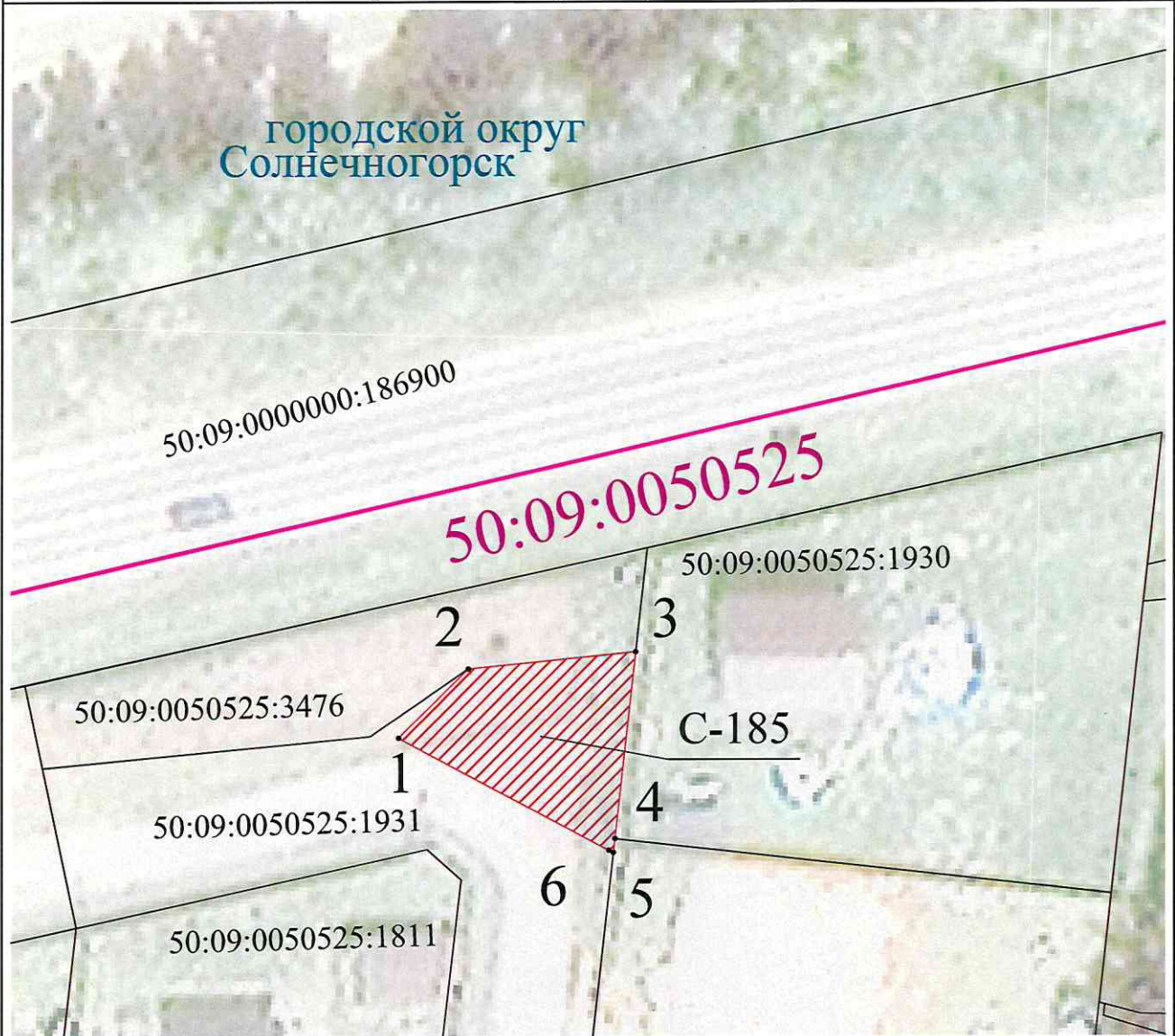
C-185

Приложение 1
к распоряжению Росжелдора
от 04.02.2016 № ЯБ-210-р

Графическое описание местоположения границ публичного сервитута




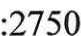



Публичный сервитут в целях обеспечения строительства, реконструкции объектов инфраструктуры при реализации объекта: «Создание высокоскоростной железнодорожной магистрали Санкт-Петербург-Москва (участок Крюково (Алабушево) – Обухово)». 7 этап – Строительство участка Высоково (вкл.) – Крюково (Алабушево) искл.» для целей, предусмотренных п.2 ч.5 ст.4 Федерального закона от 31.07.2020 №254-ФЗ, в границах земельного участка с кадастровым номером 50:09:0050525:1931

Схема расположения границ публичного сервитута



Масштаб 1:500

Условные обозначения:

-  - Проектные границы публичного сервитута
-  - Обозначение характерных точек границ публичного сервитута
-  - Границы земельных участков, сведения о которых содержатся в ЕГРН
-  - Кадастровый номер земельного участка
-  - Границы кадастрового квартала
-  - Номер кадастрового квартала
-  - Граница административно-территориального деления

ГРАФИЧЕСКОЕ ОПИСАНИЕ

местоположения границ публичного сервитута

Публичный сервитут в целях обеспечения строительства, реконструкции объектов инфраструктуры при реализации объекта: «Создание высокоскоростной железнодорожной магистрали Санкт-Петербург-Москва (участок Крюково (Алабушево) – Обухово)».

7 этап – Строительство участка Высоково (вкл.) – Крюково

(Алабушево) искл.» для целей, предусмотренных п.2 ч.5 ст.4 Федерального закона от 31.07.2020 №254-ФЗ, в границах земельного участка с кадастровым номером 50:09:0050525:1931

(наименование объекта, местоположение границ которого описано (далее - объект)

Раздел 1

Сведения об объекте

№ п/п	Характеристики объекта	Описание характеристик
1	2	3
1	Местоположение объекта	Московская область, Солнечногорск городской округ.
2	Площадь объекта ± величина погрешности определения площади (P ± ΔP)	166 ± 5 м ²
3	Иные характеристики объекта	<p>Вид объекта реестра границ: Граница публичного сервитута Кадастровый номер квартала: 50:09:0050525 Орган, принявший решение об установлении публичного сервитута: Федеральное агентство железнодорожного транспорта Земельные участки, в отношении которых испрашивается публичный сервитут: 50:09:0050525:1931 Цель установления публичного сервитута: Публичный сервитут в целях обеспечения строительства, реконструкции объектов инфраструктуры при реализации объекта: «Создание высокоскоростной железнодорожной магистрали Санкт-Петербург-Москва (участок Крюково (Алабушево) – Обухово)». 7 этап – Строительство участка Высоково (вкл.) – Крюково (Алабушево) искл.» для целей, предусмотренных п.2 ч.5 ст.4 Федерального закона от 31.07.2020 №254-ФЗ, в границах земельного участка с кадастровым номером 50:09:0050525:1931 Срок публичного сервитута: продолжительность: 27 месяцев Обладатель публичного сервитута: Юридическое лицо, зарегистрированное в Российской Федерации Общество с ограниченной ответственностью «ВСМ Две Столицы» (ИНН: 9726064201, ОГРН: 1247700011900, адрес эл. почты: info@vsm2stl.ru, почтовый адрес: 121614, г. Москва, вн.тер.г. муниципальный округ Крылатское, ул. Крылатская, д. 17, к. 2).</p>

Раздел 2

Сведения о местоположении границ объекта					
1. Система координат МСК-50, зона 2					
2. Сведения о характерных точках границ объекта					
Обозначение характерных точек границ	Координаты, м		Метод определения координат характерной точки	Средняя квадратическая погрешность положения характерной точки (Mt), м	Описание обозначения точки на местности (при наличии)
	X	Y			
1	2	3	4	5	6
1	507 634,92	2 154 967,66	Аналитический метод	0,10	—
2	507 640,21	2 154 973,02	Аналитический метод	0,10	—
3	507 641,51	2 154 985,93	Аналитический метод	0,10	—
4	507 627,19	2 154 984,33	Аналитический метод	0,10	—
5	507 626,12	2 154 984,21	Аналитический метод	0,10	—
6	507 626,29	2 154 983,86	Аналитический метод	0,10	—
1	507 634,92	2 154 967,66	Аналитический метод	0,10	—
3. Сведения о характерных точках части (частей) границы объекта					
1	2	3	4	5	6
—	—	—	—	—	—

Порядок расчета и внесения платы за публичный сервитут в отношении земель или земельных участков, находящихся в государственной или муниципальной собственности, и не предоставленных гражданам или юридическим лицам

1. Плата за публичный сервитут в отношении земельного участка, находящегося в государственной или муниципальной собственности и не обремененного правами третьих лиц, устанавливается в размере 0,01 процента кадастровой стоимости такого земельного участка за каждый год использования этого земельного участка. При этом плата за публичный сервитут, установленный на три года и более, не может быть менее чем 0,1 процента кадастровой стоимости земельного участка, обремененного сервитутом, за весь срок сервитута.

2. Плата за публичный сервитут рассчитывается пропорционально площади земельного участка и (или) земель в установленных границах публичного сервитута.

3. В случае, если публичный сервитут устанавливается в отношении части земельного участка, на срок менее трех лет, расчет платы осуществляется по следующей формуле:

$0,01\% * (КС / S_{\text{общ.}} * S_{\text{усл.}}) * n$, где:

– КС - кадастровая стоимость земельного участка, в отношении которого устанавливается сервитут (руб.);

– S общ. - общая площадь земельного участка, в отношении части которого устанавливается сервитут (кв. м);

– S усл. - площадь части земельного участка, в отношении которого устанавливается сервитут (кв. м);

– n - количество лет, на которые устанавливается сервитут (г.).

4. Плата за публичный сервитут, установленный в отношении земельных участков и (или) земель, находящихся в государственной или муниципальной собственности и не обремененных правами третьих лиц, вносится обладателем публичного сервитута единовременным платежом не позднее шести месяцев со дня принятия решения об установлении публичного сервитута.

Плата за публичный сервитут вносится обладателем публичного сервитута в бюджет публично-правового образования с учетом статьи 51, статьи 57 и статьи 62 Бюджетного кодекса Российской Федерации.

График проведения работ при осуществлении деятельности, для обеспечения которой устанавливается публичный сервитут в отношении земельного участка и/или земель, находящихся в государственной или муниципальной собственности и не предоставленных гражданам или юридическим лицам

Согласовано
Главный инженер
ООО "ВСМ Две Столицы"

" " 20 г.

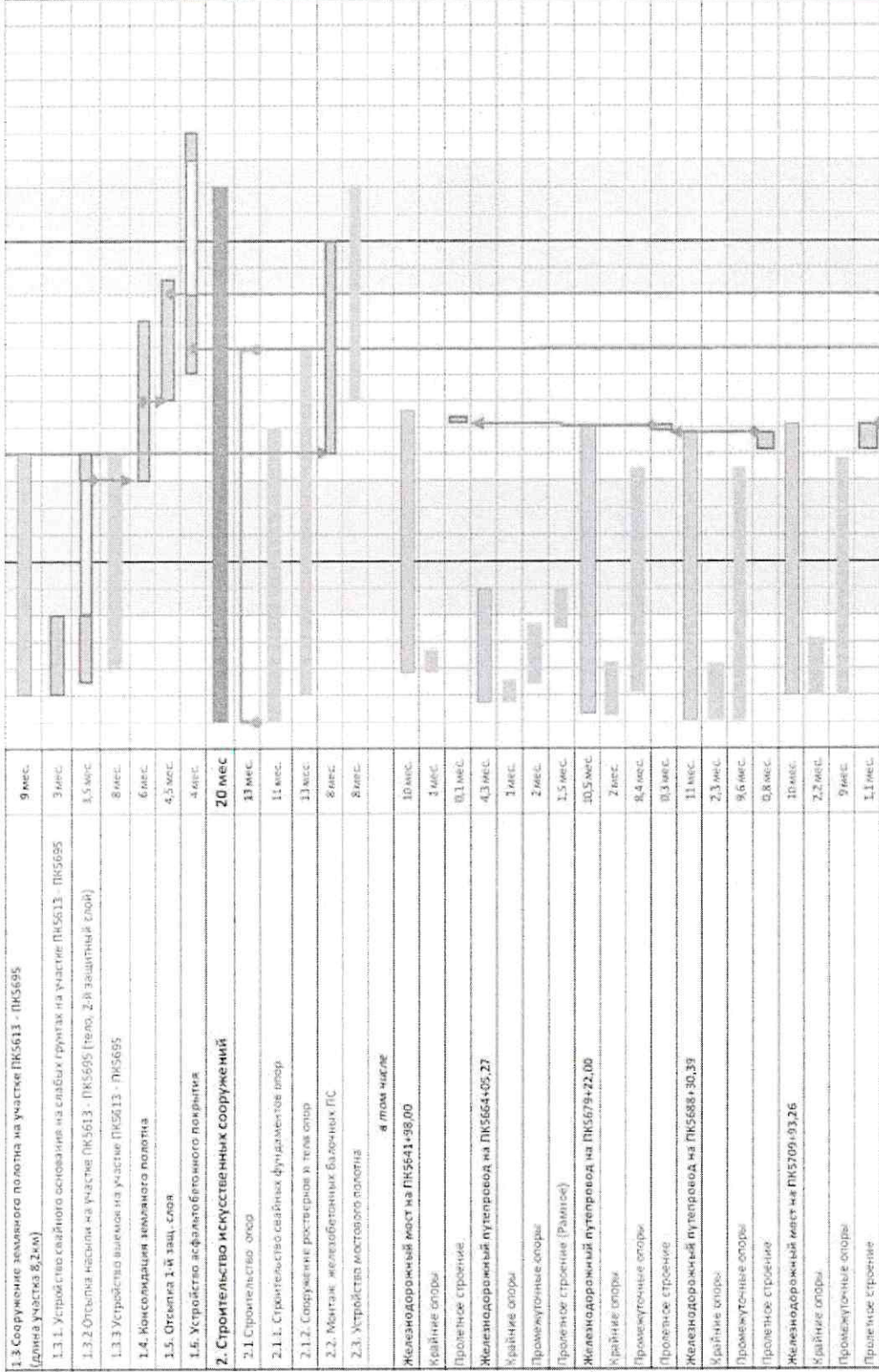
М.П.

Согласовано
Главный инженер
ДКРС ОАО "РЖД"

" " 20 г.

М.П.

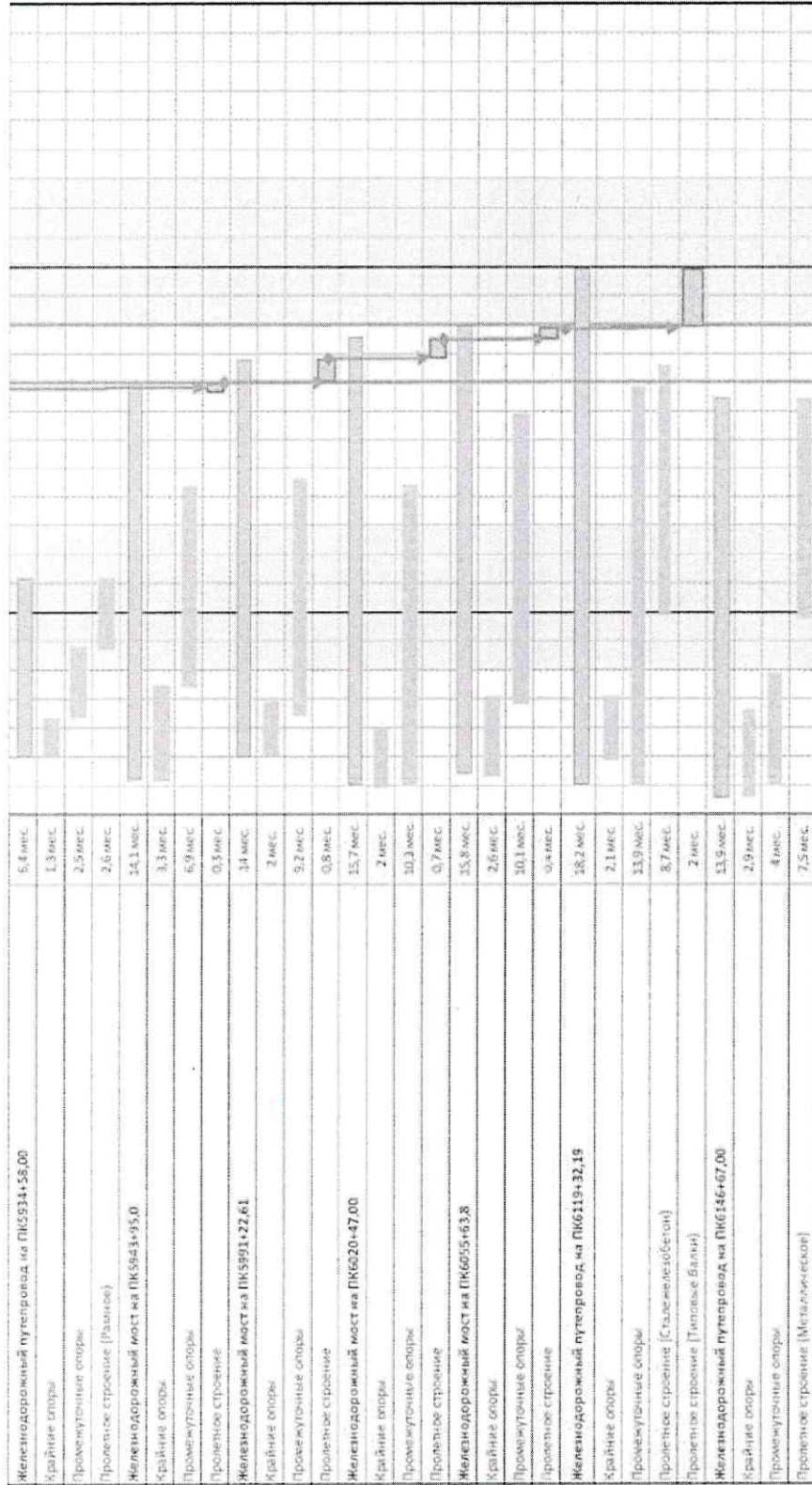
Год	2025												2026												2027											
	1	2	3	4	5	6	7	8	9	10	11	12	1	2	3	4	5	6	7	8	9	10	11	12	1	2	3	4	5	6	7	8	9			
Общая продолжительность реализации 7 этапа ВСЖМ-1	27 мес																																			
I. Подготовительные работы	6 мес																																			
1. Расчистка территории, вывозка	3 мес																																			
2. Археологические работы	3 мес																																			
3. Проектирование инженерных сетей	13 мес																																			
4. Устройство временных дорог, тепловизионная локализация прокладок	4 мес																																			
5. Устройство строительных площадок	4 мес																																			
6. Строительство заезда для изготовления унифицированных привлекательных створов (в рамках отдельного проекта)	10 мес																																			
II. Работы основного периода	22 мес																																			
1. Сооружение земельного полотна	10 мес																																			
1.1 Сооружение земельного полотна на участке ПК5883 - ПК6159+43 (длина участка 27,6км)	10 мес																																			
1.1.1 Устройство садового основания на слабых грунтах на участке ПК3865 - ПК6159+43	4 мес																																			
1.1.2 Отсыпка насыпи на участке ПК5883 - ПК6159+43 (тело, 2-й защитный слой)	4,5 мес																																			
1.1.3 Устройство выемки на участке ПК5883 - ПК6159+43	8 мес																																			
1.2 Сооружение земельного полотна на участке ПК5695 - ПК5883 (длина участка 18,1км)	10 мес																																			
1.2.1 Устройство садового основания на слабых грунтах на участке ПК5695 - ПК5883	4 мес																																			
1.2.2 Отсыпка насыпи на участке ПК5695 - ПК5883 (тело, 2-й защитный слой)	4,5 мес																																			
1.2.3 Устройство выемки на участке ПК5695 - ПК5883	8 мес																																			



Приложение № 3
к распоряжению Росжелдора
от 04.09.2016 № АБ-910р

Железнодорожный мост на ПК5734+12.52	11,5 мес.
Крайние опоры	2,6 мес.
Промежуточные опоры	5,2 мес.
Сталежелезобетонное ПС № 149,2 м	5,1 мес.
Типовой Пролетное строение	0,4 мес.
Железнодорожный путепровод на ПК5770+04.04	12,4 мес.
Крайние опоры	1,1 мес.
Промежуточные опоры	8,7 мес.
Пролетное строение	0,6 мес.
Железнодорожный мост на ПК5804+84.3	12,9 мес.
Крайние опоры	3 мес.
Промежуточные опоры	9,4 мес.
Пролетное строение	0,5 мес.
Железнодорожный путепровод на ПК5819+24.61	13 мес.
Крайние опоры	2,1 мес.
Промежуточные опоры	9,7 мес.
Пролетное строение	0,4 мес.
Железнодорожный мост на ПК5837+61.79	8,9 мес.
Крайние опоры	0,8 мес.
Промежуточные опоры	2 мес.
Пролетное строение	2,7 мес.
Железнодорожный мост на ПК5876+32.28	12,6 мес.
Крайние опоры	2,3 мес.
Промежуточные опоры	7,3 мес.
Пролетное строение	0,3 мес.
Железнодорожная станция на ПК5883+48.15	11,7 мес.
Крайние опоры	2,2 мес.
Промежуточные опоры	9,1 мес.
Пролетное строение	0,1 мес.
Железнодорожный мост на ПК5918+16.00	12,9 мес.
Крайние опоры	2,3 мес.
Промежуточные опоры	4,6 мес.
Пролетное строение	0,1 мес.

Приложение № 3
к распоряжению Росжелдора
от 04.08.2006 № АБ-210Р



Автодорожные путепроводы	
Автодорожный путепровод на ПК5811+45,0	3,4 мес.
Сооружение опор	2,4 мес.
Проектное строение	0,4 мес.
Мостовое полотно	0,7 мес.
Автодорожный путепровод на ПК5859+76	3,5 мес.
Сооружение опор	2,4 мес.
Сталежелезобетонные ПС	1,9 мес.
Мостовое полотно	0,7 мес.
Автодорожный путепровод на ПК5930+0,5	3,3 мес.
Сооружение опор	1,9 мес.
Проектное строение	1 мес.
Мостовое полотно	0,9 мес.
Автодорожный путепровод на ПК5961+56	3,4 мес.
Сооружение опор	2,9 мес.
Сооружение ПС	3,3 мес.
Мостовое полотно	1,9 мес.
Автодорожный путепровод на ПК6013+82,0	3,3 мес.
Сооружение опор	2,1 мес.
Проектное строение	0,6 мес.
Мостовое полотно	0,6 мес.
Автодорожный путепровод на ПК6039+08,0	3,4 мес.
Сооружение опор	2,1 мес.
Проектное строение	0,6 мес.
Мостовое полотно	1 мес.
3. Укладка верхнего строения пути	12 мес.
3.1. Устройство плит фундамента	4,5 мес.
3.2. Укладка рельсовых плит с устройством слоя самоуплотняющегося бетона	4 мес.
3.3. Укладка бесстыкового пути	2 мес.

