

ГРАФИЧЕСКОЕ ОПИСАНИЕ
местоположения границ публичного сервитута

Публичный сервитут для обеспечения строительства, реконструкции объектов инфраструктуры при реализации объекта: ««Этап XI «Станция конечного оборота поездов Железнодорожная» в рамках реализации проекта «Организация пригородно-городского пассажирского железнодорожного движения на участке Апрелевка-Железнодорожная (МЦД-4)» для целей, предусмотренных п. 2 ч. 5 ст. 4 Федерального закона от 31.07.2020 № 254-ФЗ в границах кадастрового квартала 50:50:0040810
(наименование объекта, местоположение границ которого описано (далее - объект)

Раздел 1

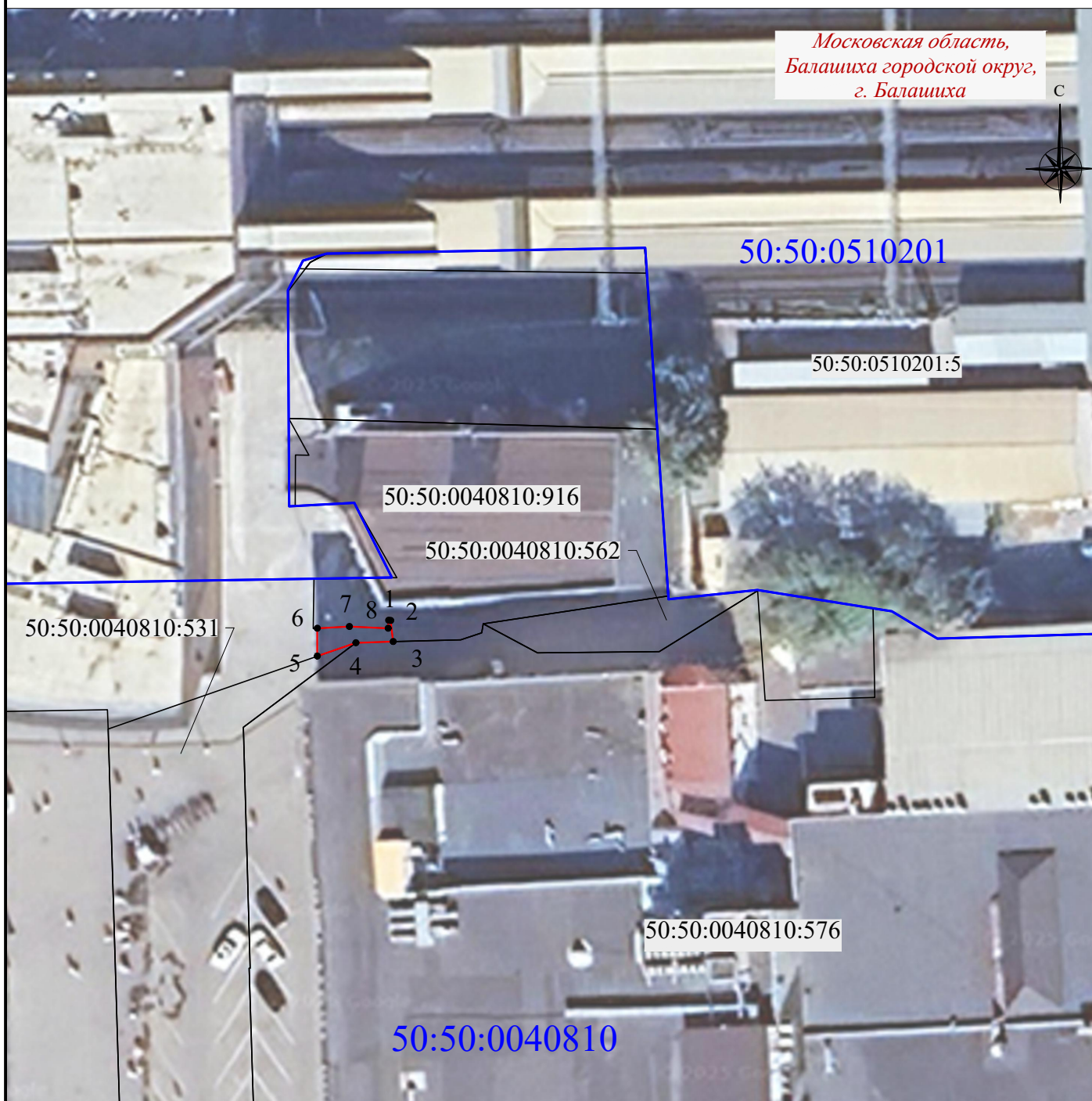
Сведения об объекте		
№ п/п	Характеристики объекта	Описание характеристик
1	2	3
1	Местоположение объекта	Московская область, городской округ Балашиха, город Балашиха
2	Площадь объекта +/- величина погрешности определения площади (Р+/- Дельта Р)	20 кв.м ± 1.01 кв.м
3	Иные характеристики объекта	Публичный сервитут для обеспечения строительства, реконструкции объектов инфраструктуры при реализации объекта: ««Этап XI «Станция конечного оборота поездов Железнодорожная» в рамках реализации проекта «Организация пригородно-городского пассажирского железнодорожного движения на участке Апрелевка-Железнодорожная (МЦД-4)» для целей, предусмотренных п. 2 ч. 5 ст. 4 Федерального закона от 31.07.2020 № 254-ФЗ в границах кадастрового квартала 50:50:0040810, сроком действия 33 месяца. Владелец публичного сервитута: ОАО "Российские железные дороги" (ИНН 7708503727, ОГРН 1037739877295, почтовый адрес: 107174, г. Москва, ул. Новая Басманная, д. 2/1, стр. 1, адрес электронной почты: dkrs-msk@msk.rzd.ru, телефон: 8(499)262-42-64)

Раздел 2

Сведения о местоположении границ объекта					
1. Система координат <u>МСК-50, зона 2</u>					
2. Сведения о характерных точках границ объекта					
Обозначение характерных точек границ	Координаты, м		Метод определения координат характерной точки	Средняя квадратическая погрешность положения характерной точки (M_t), м	Описание обозначения точки на местности (при наличии)
	X	Y			
1	2	3	4	5	6
1	468234.32	2220331.63	Аналитический метод	0.10	Закрепление отсутствует
2	468234.31	2220331.88	Аналитический метод	0.10	Закрепление отсутствует
3	468231.80	2220332.17	Аналитический метод	0.10	Закрепление отсутствует
4	468231.67	2220327.74	Аналитический метод	0.10	Закрепление отсутствует
5	468230.08	2220323.18	Аналитический метод	0.10	Закрепление отсутствует
6	468233.38	2220323.18	Аналитический метод	0.10	Закрепление отсутствует
7	468233.60	2220326.99	Аналитический метод	0.10	Закрепление отсутствует
8	468233.39	2220331.58	Аналитический метод	0.10	Закрепление отсутствует
1	468234.32	2220331.63	Аналитический метод	0.10	Закрепление отсутствует
3. Сведения о характерных точках части (частей) границы объекта					
Обозначение характерных точек части границы	Координаты, м		Метод определения координат характерной точки	Средняя квадратическая погрешность положения характерной точки (M_t), м	Описание обозначения точки на местности (при наличии)
	X	Y			
1	2	3	4	5	6
–	–	–	–	–	–

Схема расположения границ публичного сервитута

Графическое описание местоположения границ публичного сервитута для обеспечения строительства, реконструкции объектов инфраструктуры при реализации объекта: ««Этап XI «Станция конечного оборота поездов Железнодорожная» в рамках реализации проекта «Организация пригородно-городского пассажирского железнодорожного движения на участке Апрелевка-Железнодорожная (МЦД-4)» для целей, предусмотренных п. 2 ч. 5 ст. 4 Федерального закона от 31.07.2020 № 254-ФЗ в границах кадастрового квартала 50:50:0040810

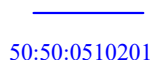


Масштаб 1:700

Используемые условные знаки и обозначения:



- проектная граница публичного сервитута
- характерная точка проектной границы публичного сервитута



- обозначение границы кадастрового квартала
- обозначение номера кадастрового квартала



- граница земельного участка по сведениям ЕГРН

50:50:0510201:5

- кадастровый номер земельного участка

Московская область,
Балашиха городской округ,
г. Балашиха

- наименование муниципального образования