

## ГРАФИЧЕСКОЕ ОПИСАНИЕ

### местоположения границ публичного сервитута

**Публичный сервитут для обеспечения строительства, реконструкции объектов инфраструктуры при реализации объекта: ««Этап XI «Станция конечного оборота поездов Железнодорожная» в рамках реализации проекта «Организация пригородно-городского пассажирского железнодорожного движения на участке Апрелевка-Железнодорожная (МЦД-4)» для целей, предусмотренных п. 2 ч. 5 ст. 4 Федерального закона от 31.07.2020 № 254-ФЗ в границах земельного участка с кадастровым номером 50:50:0030301:5**

(наименование объекта, местоположение границ которого описано (далее - объект))

### Раздел 1

#### Сведения об объекте

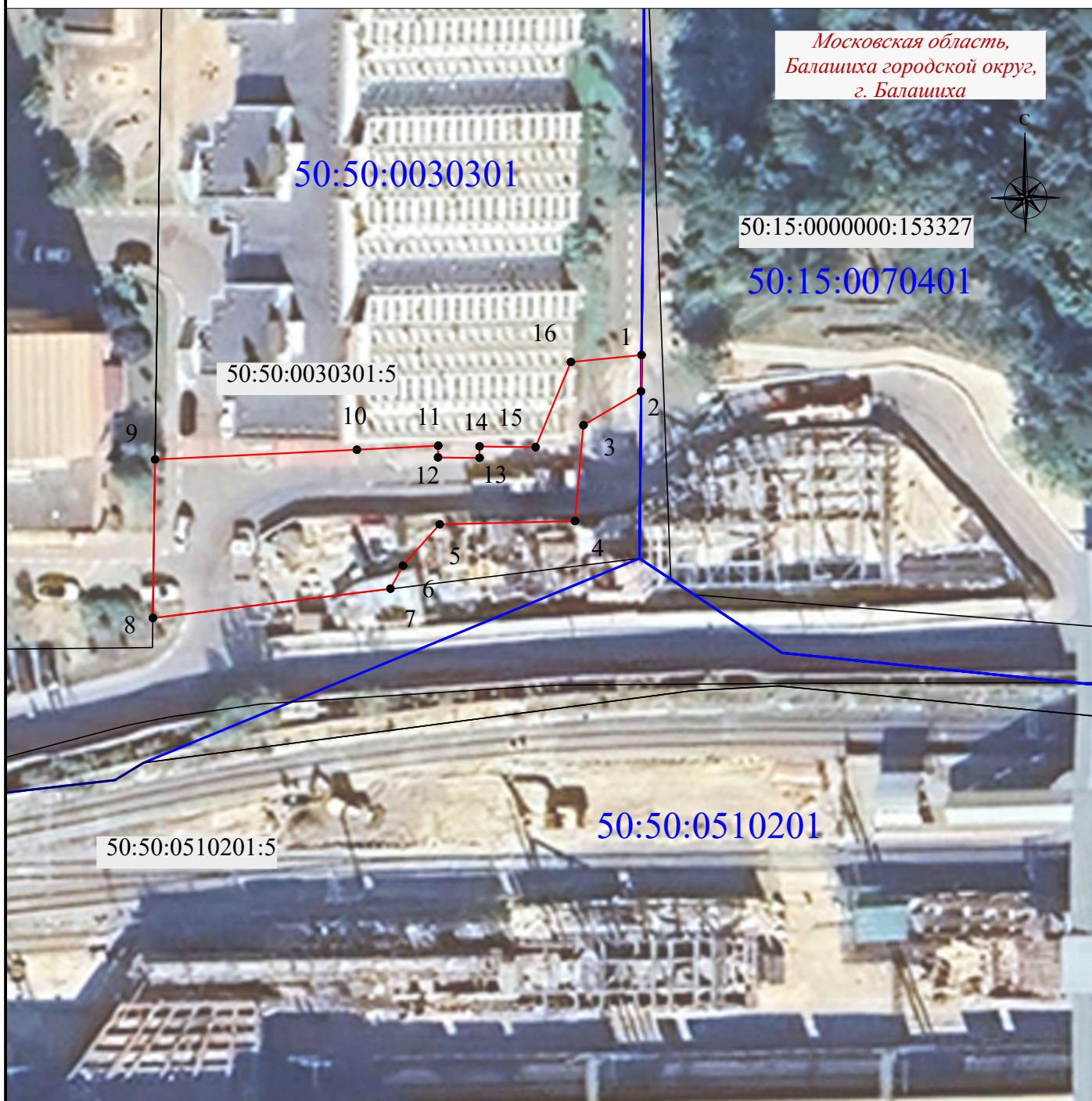
№ п/п	Характеристики объекта	Описание характеристик
1	2	3
1.	Местоположение объекта	Московская область, г.о Балашиха, город Балашиха
2.	Площадь объекта +/- величина погрешности определения площади (Р +/- Дельта Р)	786 +/- 10 м²
3.	Иные характеристики объекта	Публичный сервитут для обеспечения строительства, реконструкции объектов инфраструктуры при реализации объекта: ««Этап XI «Станция конечного оборота поездов Железнодорожная» в рамках реализации проекта «Организация пригородно-городского пассажирского железнодорожного движения на участке Апрелевка-Железнодорожная (МЦД-4)» для целей, предусмотренных п. 2 ч. 5 ст. 4 Федерального закона от 31.07.2020 № 254-ФЗ в границах земельного участка с кадастровым номером 50:50:0030301:5, сроком действия 33 месяца. Владелец публичного сервитута ОАО "Российские железные дороги" (107174, г. Москва, вн.тер.г. Муниципальный Округ Басманный, ул Новая Басманная, д. 2/1, стр.1, ИНН 7708503727, ОГРН 1037739877295, тел. 8 (499) 262-42-64, dkrs-msk@msk.rzd.ru )

Раздел 2					
Сведения о местоположении границ объекта					
1. Система координат    МСК-50, зона 2					
2. Сведения о характерных точках границ объекта					
Обозначение характерных точек границ	Координаты, м		Метод определения координат характерной точки	Средняя квадратическая погрешность положения характерной точки (Mt), м	Описание обозначения точки на местности (при наличии)
	X	Y			
1	2	3	4	5	6
1	468391.08	2220361.94	Аналитический метод	0.10	Закрепление отсутствует
2	468386.79	2220361.90	Аналитический метод	0.10	Закрепление отсутствует
3	468382.78	2220355.06	Аналитический метод	0.10	Закрепление отсутствует
4	468371.43	2220354.05	Аналитический метод	0.10	Закрепление отсутствует
5	468371.05	2220338.05	Аналитический метод	0.10	Закрепление отсутствует
6	468366.16	2220333.69	Аналитический метод	0.10	Закрепление отсутствует
7	468363.43	2220332.23	Аналитический метод	0.10	Закрепление отсутствует
8	468359.98	2220304.11	Аналитический метод	0.10	Закрепление отсутствует
9	468378.74	2220304.38	Аналитический метод	0.10	Закрепление отсутствует
10	468379.88	2220328.24	Аналитический метод	0.10	Закрепление отсутствует
11	468380.35	2220337.87	Аналитический метод	0.10	Закрепление отсутствует
12	468378.98	2220337.85	Аналитический метод	0.10	Закрепление отсутствует
13	468378.91	2220342.76	Аналитический метод	0.10	Закрепление отсутствует
14	468380.28	2220342.78	Аналитический метод	0.10	Закрепление отсутствует
15	468380.19	2220349.40	Аналитический метод	0.10	Закрепление отсутствует
16	468390.27	2220353.58	Аналитический метод	0.10	Закрепление отсутствует
1	468391.08	2220361.94	Аналитический метод	0.10	Закрепление отсутствует
3. Сведения о характерных точках части (частей) границы объекта					
Обозначение характерных точек части границы	Координаты, м		Метод определения координат характерной точки	Средняя квадратическая погрешность положения характерной точки (Mt), м	Описание обозначения точки на местности (при наличии)
	X	Y			
1	2	3	4	5	6
-	-	-	-	-	-

Раздел 3							
Сведения о местоположении измененных (уточненных) границ объекта							
1. Система координат -							
2. Сведения о характерных точках границ объекта							
Обозначение характерных точек границ	Существующие координаты, м		Измененные (уточненные) координаты, м		Метод определения координат характерной точки	Средняя квадратическая погрешность положения характерной точки (Mt), м	Описание обозначения точки на местности (при наличии)
	X	Y	X	Y			
1	2	3	4	5	6	7	8
-	-	-	-	-	-	-	
3. Сведения о характерных точках части (частей) границы объекта							
Обозначение характерных точек части границы	Существующие координаты, м		Измененные (уточненные) координаты, м		Метод определения координат характерной точки	Средняя квадратическая погрешность положения характерной точки (Mt), м	Описание обозначения точки на местности (при наличии)
	X	Y	X	Y			
1	2	3	4	5	6	7	8
-	-	-	-	-	-	-	

Схема расположения границ публичного сервитута

Графическое описание местоположения границ публичного сервитута для обеспечения строительства, реконструкции объектов инфраструктуры при реализации объекта: ««Этап XI «Станция конечного оборота поездов Железнодорожная» в рамках реализации проекта «Организация пригородно-городского пассажирского железнодорожного движения на участке Апрелевка-Железнодорожная (МЦД-4)» для целей, предусмотренных п. 2 ч. 5 ст. 4 Федерального закона от 31.07.2020 № 254-ФЗ в границах земельного участка с кадастровым номером 50:50:0030301:5

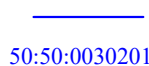


Масштаб 1:700

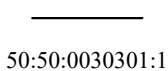
Используемые условные знаки и обозначения:



- проектная граница публичного сервитута
- характерная точка проектной границы публичного сервитута



- обозначение границы кадастрового квартала
- обозначение номера кадастрового квартала



- граница земельного участка по сведениям ЕГРН
- кадастровый номер земельного участка

Московская область,  
Балашиха городской округ,  
г. Балашиха

- наименование муниципального образования