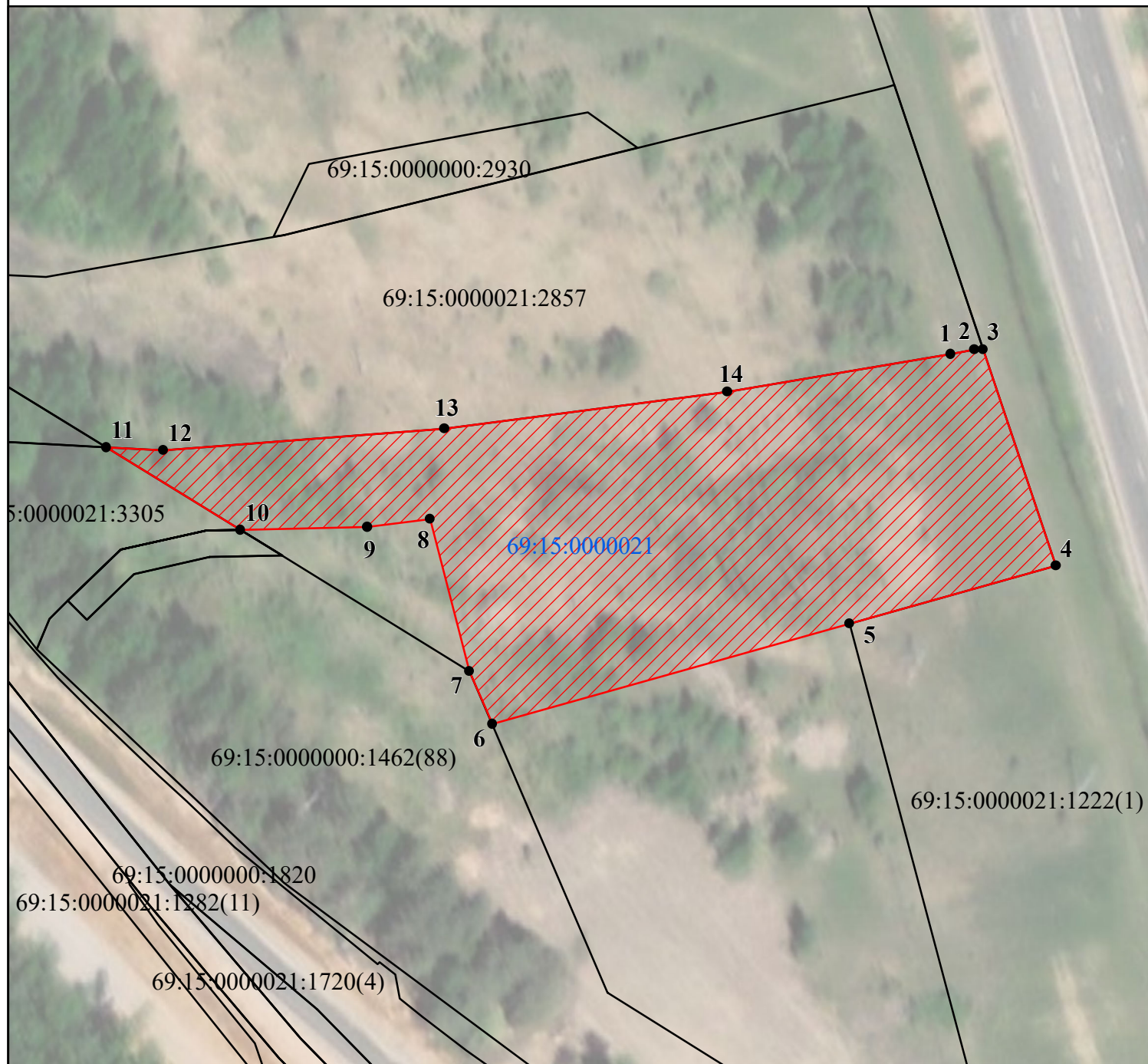


## Графическое описание местоположения границ публичного сервитута

Публичный сервитут в целях обеспечения строительства, реконструкции объектов инфраструктуры при реализации объекта: «Создание высокоскоростной железнодорожной магистрали Санкт-Петербург – Москва (участок Крюково (Алабушево) -Обухово)». 6 этап - Строительство участка Новая Тверь (вкл.) - Высоково (искл.)» для целей, предусмотренных п.2 ч.5 ст.4 Федерального закона от 31.07.2020 №254-ФЗ, в границах кадастрового квартала 69:15:0000021

### Схема расположения границ публичного сервитута



#### Условные обозначения:

Масштаб 1:1 200



- Проектные границы публичного сервитута



1 - Обозначение характерных точек границ публичного сервитута



- Границы земельных участков, сведения о которых содержатся в ЕГРН

69:15:0000021:2857 - Кадастровый номер земельного участка

— - Граница кадастрового квартала

69:15:0000021 - Номер кадастрового квартала

## Графическое описание местоположения границ публичного сервитута

*Публичный сервитут в целях обеспечения строительства, реконструкции объектов инфраструктуры при реализации объекта: «Создание высокоскоростной железнодорожной магистрали Санкт Петербург – Москва (участок Крюково (Алабушево) -Обухово)». 6 этап - Строительство участка Новая Тверь (вкл.) - Высоково (искл.)» для целей, предусмотренных п.2 ч.5 ст.4 Федерального закона от 31.07.2020 №254-ФЗ, в границах кадастрового квартала 69:15:0000021*

(наименование объекта, местоположение границ которого описано (далее - объект))

### Раздел 1

#### Сведения об объекте

| № п/п | Характеристики объекта  | Описание характеристик   |
|-------|---|--|
| 1     | 2   | 3  |
| 1.    | Местоположение объекта  | Тверская область, м.о Конаковский  |
| 2.    | Площадь объекта +/- величина погрешности определения площади (Р +/- Дельта Р) | 7480 +/- 151 м²  |
| 3.    | Иные характеристики объекта   | <p>Вид объекта реестра границ: Граница публичного сервитута<br/>Кадастровый номер квартала: 69:15:0000021<br/>Орган, принявший решение об установлении публичного сервитута: Федеральное агентство железнодорожного транспорта<br/>Цель установления публичного сервитута: Публичный сервитут в целях обеспечения строительства, реконструкции объектов инфраструктуры при реализации объекта: «Создание высокоскоростной железнодорожной магистрали Санкт-Петербург – Москва (участок Крюково (Алабушево) -Обухово)». 6 этап - Строительство участка Новая Тверь (вкл.) - Высоково (искл.)» для целей, предусмотренных п.2 ч.5 ст.4 Федерального закона от 31.07.2020 №254-ФЗ, в границах кадастрового квартала 69:15:0000021<br/>Срок публичного сервитута: продолжительность: 27 месяцев<br/>Обладатель публичного сервитута: Юридическое лицо, зарегистрированное в Российской Федерации Общество с ограниченной ответственностью «ВСМ Две Столицы» (ИНН: 9726064201, ОГРН: 1247700011900, адрес эл. почты: info@vsm2stl.ru, почтовый адрес: 121614, г. Москва, вн.тер.г. муниципальный округ Крылатское, ул. Крылатская, д. 17, к. 2)</p> |



|  |                               |   |   |   |   |   |  |
|--|-------------------------------|---|---|---|---|---|--|
| Раздел 3   |                               |   |   |   |   |   |  |
| Сведения о местоположении измененных (уточненных) границ объекта |                               |   |   |   |   |   |  |
| 1. Система координат -   |                               |   |   |   |   |   |  |
| 2. Сведения о характерных точках границ объекта                  |                               |   |   |   |   |   |  |
| Обозначение<br>характерных<br>точек границ                       | Существующие<br>координаты, м |   | Измененные<br>(уточненные)<br>координаты, м |   | Метод<br>определения<br>координат<br>характерной<br>точки | Средняя<br>квадратическая<br>погрешность<br>положения<br>характерной<br>точки (Mt), м | Описание<br>обозначения<br>точки на<br>местности<br>(при<br>наличии) |
|  | X                             | Y | X   | Y |   |   |  |
| 1  | 2                             | 3 | 4   | 5 | 6   | 7   | 8  |
| -  | -                             | - | -   | - | -   | -   |  |
| 3. Сведения о характерных точках части (частей) границы объекта  |                               |   |   |   |   |   |  |
| Обозначение<br>характерных<br>точек части<br>границы             | Существующие<br>координаты, м |   | Измененные<br>(уточненные)<br>координаты, м |   | Метод<br>определения<br>координат<br>характерной<br>точки | Средняя<br>квадратическая<br>погрешность<br>положения<br>характерной<br>точки (Mt), м | Описание<br>обозначения<br>точки на<br>местности<br>(при<br>наличии) |
|  | X                             | Y | X   | Y |   |   |  |
| 1  | 2                             | 3 | 4   | 5 | 6   | 7   | 8  |
| -  | -                             | - | -   | - | -   | -   |  |
|  |                               |   |   |   |   |   |  |