



МИНИСТЕРСТВО ТРАНСПОРТА РОССИЙСКОЙ ФЕДЕРАЦИИ

ФЕДЕРАЛЬНОЕ АГЕНТСТВО ЖЕЛЕЗНОДОРОЖНОГО ТРАНСПОРТА
(РОСЖЕЛДОР)

РАСПОРЯЖЕНИЕ

15.01.2026

Москва

№

АБ-24-р

Об установлении публичного сервитута в интересах муниципального казенного учреждения «Гормост»

В соответствии со статьей 39.37 Земельного кодекса Российской Федерации, пунктом 5.3.18 (2) Положения о Федеральном агентстве железнодорожного транспорта, утвержденного постановлением Правительства Российской Федерации от 30.07.2004 № 397, и на основании направленного письмом от 18.12.2025 № 24/14/04365 ходатайства муниципального казенного учреждения «Гормост» (далее – МКУ «Гормост»), действующего на основании Приказа от 23.07.2021 № 718-од:

1. Установить публичный сервитут площадью 751 кв.м на срок 49 лет в интересах МКУ «Гормост» (ОГРН 1025402470378, ИНН 5406186468) в отношении земельных участков с кадастровыми номерами 54:35:012516:7, 54:35:012520:10, 54:35:012520:11 в составе Единого землепользования с кадастровым номером 54:35:000000:20 и адресным ориентиром: Новосибирская область, г. Новосибирск.

2. Срок, в течение которого использование земельного участка (его части) и (или) расположенного на нем объекта недвижимости в соответствии с их разрешенным использованием будет невозможно или существенно затруднено (при возникновении таких обстоятельств), отсутствует.

3. Утвердить границы публичного сервитута общей площадью 751 кв.м согласно прилагаемому графическому описанию местоположения границ публичного сервитута и перечням координат характерных точек вышеуказанных границ, являющиеся неотъемлемой частью настоящего распоряжения.

4. Публичный сервитут устанавливается в целях устройства пересечения автомобильной дороги с железнодорожными путями общего пользования на земельных участках, находящихся в государственной собственности, в границах полосы отвода железной дороги.

5. Управлению земельно-имущественных отношений и правовой деятельности Федерального агентства железнодорожного транспорта:

1) направить в соответствии с Федеральным законом от 13.07.2015 № 218-ФЗ «О государственной регистрации недвижимости» копию настоящего распоряжения в филиал ППК «Роскадастр» по Новосибирской области;

2) направить копию настоящего распоряжения в МКУ «Гормост»;

3) обеспечить размещение настоящего распоряжения на официальном сайте Федерального агентства железнодорожного транспорта в информационно-коммуникационной сети «Интернет».

Заместитель руководителя



А.С. Батюк

ГРАФИЧЕСКОЕ ОПИСАНИЕ

местоположения границ населенных пунктов, территориальных зон, особо охраняемых природных территорий, зон с особыми условиями использования территории

Публичный сервитут в целях устройства пересечений автомобильной дороги с железнодорожными путями общего пользования на земельных участках, находящегося в государственной собственности, в границах полосы отвода железных дорог в соответствии с зарегистрированным МКУ «Гормост» правом оперативного управления на сооружение (Путепровод ул. Трикотажная) с кадастровым номером 54:35:000000:39689

(наименование объекта, местоположение границ которого описано (далее - объект))

Раздел 1

Сведения об объекте

№ п/п	Характеристики объекта	Описание характеристик
1	2	3
1.	Местоположение объекта	Новосибирская область, город Новосибирск
2.	Площадь объекта +/- величина погрешности определения площади (Р +/- Дельта Р)	751 +/- 10 м ²
3.	Иные характеристики объекта	-

Раздел 2

Сведения о местоположении границ объекта

1. Система координат МСК НСО, зона 4

2. Сведения о характерных точках границ объекта

Обозначение характерных точек границ	Координаты, м		Метод определения координат характерной точки	Средняя квадратическая погрешность положения характерной точки (Mt), м	Описание обозначения точки на местности (при наличии)
	X	Y			
1	2	3	4	5	6
1	491851.93	4201195.64	Метод спутниковых геодезических измерений (определений)	0.10	-
2	491853.55	4201193.04	Метод спутниковых геодезических измерений (определений)	0.10	-
3	491853.19	4201189.88	Метод спутниковых геодезических измерений (определений)	0.10	-
4	491850.70	4201184.10	Метод спутниковых геодезических измерений (определений)	0.10	-
5	491849.34	4201181.74	Метод спутниковых геодезических измерений (определений)	0.10	-
6	491851.32	4201180.23	Метод спутниковых геодезических измерений (определений)	0.10	-
7	491851.07	4201179.90	Метод спутниковых геодезических измерений (определений)	0.10	-
8	491845.90	4201173.09	Метод спутниковых геодезических измерений (определений)	0.10	-
9	491841.76	4201167.63	Метод спутниковых геодезических измерений (определений)	0.10	-
10	491836.66	4201160.91	Метод спутниковых геодезических измерений (определений)	0.10	-
11	491830.51	4201152.86	Метод спутниковых геодезических измерений (определений)	0.10	-

2. Сведения о характерных точках границ объекта

Обозначение характерных точек границ	Координаты, м		Метод определения координат характерной точки	Средняя квадратическая погрешность положения характерной точки (Mt), м	Описание обозначения точки на местности (при наличии)
	X	Y			
1	2	3	4	5	6
12	491823.92	4201154.65	Метод спутниковых геодезических измерений (определений)	0.10	-
13	491814.38	4201157.21	Метод спутниковых геодезических измерений (определений)	0.10	-
14	491830.82	4201144.44	Метод спутниковых геодезических измерений (определений)	0.10	-
15	491830.83	4201144.43	Метод спутниковых геодезических измерений (определений)	0.10	-
16	491836.66	4201151.85	Метод спутниковых геодезических измерений (определений)	0.10	-
17	491840.59	4201157.82	Метод спутниковых геодезических измерений (определений)	0.10	-
18	491859.48	4201186.60	Метод спутниковых геодезических измерений (определений)	0.10	-
19	491859.68	4201186.90	Метод спутниковых геодезических измерений (определений)	0.10	-
20	491859.70	4201189.39	Метод спутниковых геодезических измерений (определений)	0.10	-
21	491859.58	4201191.81	Метод спутниковых геодезических измерений (определений)	0.10	-
22	491859.30	4201194.47	Метод спутниковых геодезических измерений (определений)	0.10	-
23	491858.67	4201197.33	Метод спутниковых геодезических измерений (определений)	0.10	-
24	491857.81	4201199.91	Метод спутниковых геодезических измерений (определений)	0.10	-

2. Сведения о характерных точках границ объекта					
Обозначение характерных точек границ	Координаты, м		Метод определения координат характерной точки	Средняя квадратическая погрешность положения характерной точки (Mt), м	Описание обозначения точки на местности (при наличии)
	X	Y			
1	2	3	4	5	6
25	491856.90	4201202.06	Метод спутниковых геодезических измерений (определений)	0.10	-
26	491856.10	4201203.36	Метод спутниковых геодезических измерений (определений)	0.10	-
27	491855.80	4201203.92	Метод спутниковых геодезических измерений (определений)	0.10	-
28	491855.18	4201205.05	Метод спутниковых геодезических измерений (определений)	0.10	-
29	491846.68	4201212.47	Метод спутниковых геодезических измерений (определений)	0.10	-
1	491851.93	4201195.64	Метод спутниковых геодезических измерений (определений)	0.10	-
30	491865.62	4201138.33	Метод спутниковых геодезических измерений (определений)	0.10	-
31	491866.30	4201139.24	Метод спутниковых геодезических измерений (определений)	0.10	-
32	491866.81	4201139.90	Метод спутниковых геодезических измерений (определений)	0.10	-
33	491866.10	4201140.47	Метод спутниковых геодезических измерений (определений)	0.10	-
34	491869.99	4201145.47	Метод спутниковых геодезических измерений (определений)	0.10	-
35	491874.07	4201150.72	Метод спутниковых геодезических измерений (определений)	0.10	-
36	491879.29	4201157.43	Метод спутниковых геодезических измерений (определений)	0.10	-

2. Сведения о характерных точках границ объекта

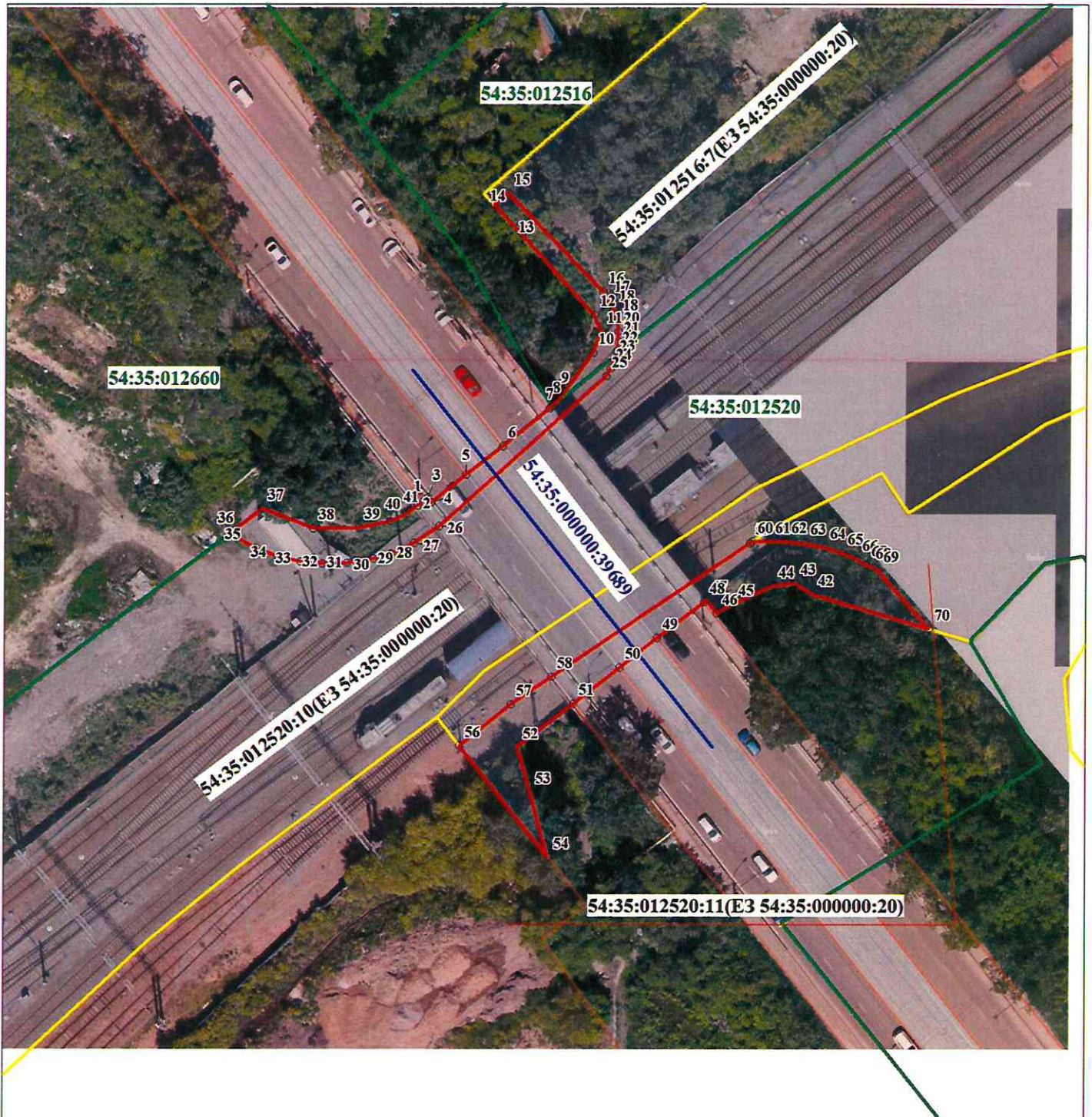
Обозначение характерных точек границ	Координаты, м		Метод определения координат характерной точки	Средняя квадратическая погрешность положения характерной точки (Mt), м	Описание обозначения точки на местности (при наличии)
	X	Y			
1	2	3	4	5	6
37	491879.57	4201157.78	Метод спутниковых геодезических измерений (определений)	0.10	-
38	491880.94	4201159.25	Метод спутниковых геодезических измерений (определений)	0.10	-
39	491887.25	4201163.86	Метод спутниковых геодезических измерений (определений)	0.10	-
40	491890.29	4201165.00	Метод спутниковых геодезических измерений (определений)	0.10	-
41	491892.75	4201164.00	Метод спутниковых геодезических измерений (определений)	0.10	-
42	491904.36	4201153.54	Метод спутниковых геодезических измерений (определений)	0.10	-
43	491908.66	4201149.48	Метод спутниковых геодезических измерений (определений)	0.10	-
44	491910.34	4201151.66	Метод спутниковых геодезических измерений (определений)	0.10	-
45	491895.98	4201165.27	Метод спутниковых геодезических измерений (определений)	0.10	-
46	491894.78	4201166.11	Метод спутниковых геодезических измерений (определений)	0.10	-
47	491893.48	4201166.79	Метод спутниковых геодезических измерений (определений)	0.10	-
48	491892.12	4201167.27	Метод спутниковых геодезических измерений (определений)	0.10	-
49	491890.26	4201167.47	Метод спутниковых геодезических измерений (определений)	0.10	-

2. Сведения о характерных точках границ объекта

Обозначение характерных точек границ	Координаты, м		Метод определения координат характерной точки	Средняя квадратическая погрешность положения характерной точки (M _t), м	Описание обозначения точки на местности (при наличии)
	X	Y			
1	2	3	4	5	6
50	491888.88	4201167.49	Метод спутниковых геодезических измерений (определений)	0.10	-
51	491887.46	4201167.24	Метод спутниковых геодезических измерений (определений)	0.10	-
52	491886.20	4201166.87	Метод спутниковых геодезических измерений (определений)	0.10	-
53	491885.00	4201166.38	Метод спутниковых геодезических измерений (определений)	0.10	-
54	491883.90	4201165.76	Метод спутниковых геодезических измерений (определений)	0.10	-
55	491862.64	4201141.54	Метод спутниковых геодезических измерений (определений)	0.10	-
56	491860.22	4201137.83	Метод спутниковых геодезических измерений (определений)	0.10	-
57	491858.78	4201134.54	Метод спутниковых геодезических измерений (определений)	0.10	-
58	491858.08	4201132.02	Метод спутниковых геодезических измерений (определений)	0.10	-
59	491857.56	4201128.15	Метод спутниковых геодезических измерений (определений)	0.10	-
60	491857.52	4201124.62	Метод спутниковых геодезических измерений (определений)	0.10	-
61	491857.91	4201121.49	Метод спутниковых геодезических измерений (определений)	0.10	-
62	491858.69	4201118.10	Метод спутниковых геодезических измерений (определений)	0.10	-

2. Сведения о характерных точках границ объекта					
Обозначение характерных точек границ	Координаты, м		Метод определения координат характерной точки	Средняя квадратическая погрешность положения характерной точки (Mt), м	Описание обозначения точки на местности (при наличии)
	X	Y			
1	2	3	4	5	6
63	491859.88	4201114.98	Метод спутниковых геодезических измерений (определений)	0.10	-
64	491861.72	4201112.00	Метод спутниковых геодезических измерений (определений)	0.10	-
65	491862.32	4201111.59	Метод спутниковых геодезических измерений (определений)	0.10	-
66	491865.60	4201116.01	Метод спутниковых геодезических измерений (определений)	0.10	-
67	491862.61	4201123.37	Метод спутниковых геодезических измерений (определений)	0.10	-
68	491862.61	4201129.92	Метод спутниковых геодезических измерений (определений)	0.10	-
69	491863.43	4201134.41	Метод спутниковых геодезических измерений (определений)	0.10	-
70	491864.42	4201136.72	Метод спутниковых геодезических измерений (определений)	0.10	-
30	491865.62	4201138.33	Метод спутниковых геодезических измерений (определений)	0.10	-
3. Сведения о характерных точках части (частей) границы объекта					
Обозначение характерных точек части границы	Координаты, м		Метод определения координат характерной точки	Средняя квадратическая погрешность положения характерной точки (Mt), м	Описание обозначения точки на местности (при наличии)
	X	Y			
1	2	3	4	5	6
-	-	-	-	-	-

СХЕМА РАСПОЛОЖЕНИЯ ГРАНИЦ ПУБЛИЧНОГО СЕРВИТУТА



Масштаб :800

Условные обозначения:

- -проектная граница публичного сервитута
- 2 -обозначение и номер характерной точки публичного сервитута
- 54:35:012520 -кадастровый номер кадастрового квартала
- -границы кадастрового квартала
- -местоположение инженерного сооружения
- -границы земельных участков по сведениям ЕГРН