



МИНИСТЕРСТВО ТРАНСПОРТА РОССИЙСКОЙ ФЕДЕРАЦИИ

ФЕДЕРАЛЬНОЕ АГЕНТСТВО ЖЕЛЕЗНОДОРОЖНОГО ТРАНСПОРТА  
(РОСЖЕЛДОР)

## РАСПОРЯЖЕНИЕ

15.01.2026

Москва

№ АБ-12-р

### **Об установлении публичного сервитута в интересах общества с ограниченной ответственностью «ВСМ Две Столицы»**

В соответствии с Земельным кодексом Российской Федерации, статьей 4 Федерального закона от 31.07.2020 № 254-ФЗ «Об особенностях регулирования отдельных отношений в целях модернизации и расширения магистральной инфраструктуры и о внесении изменений в отдельные законодательные акты Российской Федерации», пунктом 5.3.18 (3) Положения о Федеральном агентстве железнодорожного транспорта, утвержденного постановлением Правительства Российской Федерации от 30.07.2004 № 397, и на основании ходатайства общества с ограниченной ответственностью «ВСМ Две Столицы» (далее – ООО «ВСМ Две Столицы»), поступившего письмом кадастровой компании «Гелмерт» от 13.10.2025 № 4397/25-и:

1. Установить публичный сервитут площадью 1806 кв.м на срок 27 месяцев в интересах ООО «ВСМ Две Столицы» (ОГРН 1247700011900, ИНН 9726064201) в отношении земельного участка с кадастровым номером 69:15:0000013:351 и адресным ориентиром: Тверская область, муниципальный округ Конаковский, деревня Логиново. Участок находится примерно в 350 м по направлению на юг от ориентира.

2. Срок, в течение которого использование земельного участка (его части) и (или) расположенного на нем объекта недвижимости в соответствии с их разрешенным использованием будет невозможно или существенно затруднено (при возникновении таких обстоятельств), составляет 6 месяцев.

3. Утвердить границы публичного сервитута общей площадью 1806 кв.м согласно прилагаемому графическому описанию местоположения границ публичного сервитута и перечням координат характерных точек вышеуказанных границ, являющихся неотъемлемой частью настоящего распоряжения (приложение № 1).

4. Владелец публичного сервитута (ООО «ВСМ Две Столицы») при осуществлении деятельности, для обеспечения которой испрашивается публичный

сервитут, обязан учитывать ранее установленные ограничения (обременения) в использовании объекта недвижимости.

5. Владелец публичного сервитута (ООО «ВСМ Две Столицы») обязан привести земельный участок в состояние, пригодное для использования в соответствии с его видом разрешенного использования в срок не позднее чем 3 месяца после завершения деятельности, для осуществления которой был установлен публичный сервитут.

6. Соглашение об осуществлении публичного сервитута в соответствии со статьей 39.47 Земельного кодекса Российской Федерации заключается с собственником земельного участка, находящегося в частной собственности, или арендатором, землепользователем, землевладельцем земельного участка, находящегося в государственной или муниципальной собственности, в отношении которых установлен публичный сервитут.

7. В случае, если деятельность владельца публичного сервитута (ООО «ВСМ Две Столицы») приведет к деградации земельного участка сельскохозяйственного назначения с кадастровым номером 69:15:0000013:351, владельцем публичного сервитута (ООО «ВСМ Две Столицы») должна быть обеспечена разработка проекта рекультивации земель сельскохозяйственного назначения.

8. Публичный сервитут устанавливается в целях обеспечения строительства, реконструкции объектов инфраструктуры при реализации объекта: «Создание высокоскоростной железнодорожной магистрали Санкт Петербург – Москва (участок Крюково (Алабушево) – Обухово)». 6 этап – Строительство участка Новая Тверь (вкл.) – Высоково (искл.)», на основании документации по планировке территории (проекта планировки территории и проекта межевания территории), утвержденной распоряжением Федерального агентства железнодорожного транспорта от 08.12.2022 № ВЛ-432-р (с изменениями от 25.04.2025 № АБ-334-р, от 18.08.2025 № АБ-789-р).

9. Управлению земельно-имущественных отношений и правовой деятельности Федерального агентства железнодорожного транспорта:

1) направить в соответствии с Федеральным законом от 13.07.2015 № 218-ФЗ «О государственной регистрации недвижимости» копию настоящего распоряжения в филиал ППК «Роскадастр» по Тверской области;

2) направить копию настоящего распоряжения в ООО «ВСМ Две Столицы»;

3) обеспечить размещение настоящего распоряжения на официальном сайте Федерального агентства железнодорожного транспорта в информационно-коммуникационной сети «Интернет».

Заместитель руководителя

А.С. Батюк

## Графическое описание местоположения границ публичного сервитута

Публичный сервитут в целях обеспечения строительства, реконструкции объектов инфраструктуры при реализации объекта: «Создание высокоскоростной железнодорожной магистрали Санкт Петербург – Москва (участок Крюково (Алабушево) -Обухово)». 6 этап - Строительство участка Новая Тверь (вкл.) - Высоково (искл.)» для целей, предусмотренных п.2 ч.5 ст.4 Федерального закона от 31.07.2020 №254-ФЗ, в границах земельного участка с кадастровым номером 69:15:0000013:351

(наименование объекта, местоположение границ которого описано (далее - объект))

### Раздел 1

#### Сведения об объекте

№ п/п	Характеристики объекта	Описание характеристик
1	2	3
1.	Местоположение объекта	Тверская область, р-н. Конаковский, с/п. Городенское, д. Логиново
2.	Площадь объекта +/- величина погрешности определения площади (Р +/- Дельта Р)	1806 +/- 15м <sup>2</sup>
3.	Иные характеристики объекта	<p>Вид объекта реестра границ: Граница публичного сервитута Кадастровый номер квартала: 69:15:0000013 Орган, принявший решение об установлении публичного сервитута: Федеральное агентство железнодорожного транспорта Земельные участки, в отношении которых испрашивается публичный сервитут: 69:15:0000013:351 Цель установления публичного сервитута: Публичный сервитут в целях обеспечения строительства, реконструкции объектов инфраструктуры при реализации объекта: «Создание высокоскоростной железнодорожной магистрали Санкт-Петербург – Москва (участок Крюково (Алабушево) -Обухово)». 6 этап - Строительство участка Новая Тверь (вкл.) - Высоково (искл.)» для целей, предусмотренных п.2 ч.5 ст.4 Федерального закона от 31.07.2020 №254-ФЗ, в границах земельного участка с кадастровым номером 69:15:0000013:351 Срок публичного сервитута: продолжительность: 27 месяцев Обладатель публичного сервитута: Юридическое лицо, зарегистрированное в Российской Федерации Общество с ограниченной ответственностью «ВСМ Две Столицы» (ИНН: 9726064201, ОГРН: 1247700011900, адрес эл. почты: info@vsm2stl.ru, почтовый адрес: 121614, г. Москва, вн.тер.г. муниципальный округ Крылатское, ул. Крылатская, д. 17, к. 2)</p>

## Раздел 2

### Сведения о местоположении границ объекта

1. Система координат МСК-69, зона 2

2. Сведения о характерных точках границ объекта

Обозначение характерных точек границ	Координаты, м		Метод определения координат характерной точки	Средняя квадратическая погрешность положения характерной точки (М), м	Описание обозначения точки на местности (при наличии)
	X	Y			
1	2	3	4	5	6
1	274142.59	2294903.31	Аналитический метод	0.1	-
2	274124.95	2294900.54	Аналитический метод	0.1	-
3	274140.20	2294801.69	Аналитический метод	0.1	-
4	274158.23	2294804.54	Аналитический метод	0.1	-
1	274142.59	2294903.31	Аналитический метод	0.1	-

3. Сведения о характерных точках части (частей) границы объекта

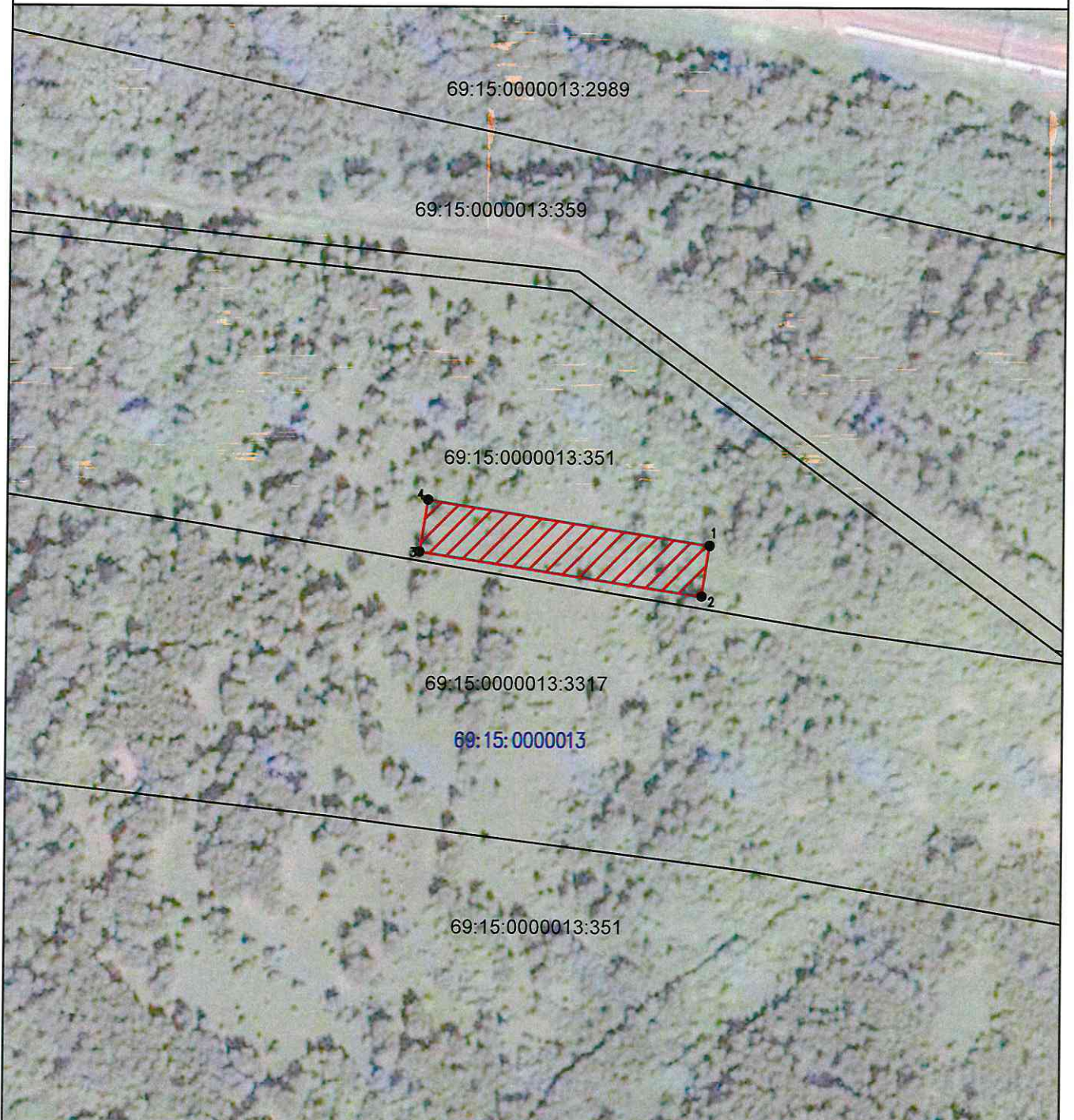
Обозначение характерных точек части границы	Координаты, м		Метод определения координат характерной точки	Средняя квадратическая погрешность положения характерной точки (М), м	Описание обозначения точки на местности (при наличии)
	X	Y			
1	2	3	4	5	6
-	-	-	-	-	-



### Графическое описание местоположения границ публичного сервитута




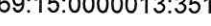
Публичный сервитут в целях обеспечения строительства, реконструкции объектов инфраструктуры при реализации объекта: «Создание высокоскоростной железнодорожной магистрали Санкт-Петербург - Москва (участок Крюково (Алабушево) - Обухово)». 6 этап - Строительство участка Новая Тверь (вкл.) - Высоково (искл.)» для целей, предусмотренных п.2 ч.5 ст.4 Федерального закона от 31.07.2020 № 254-ФЗ, в границах земельного участка с кадастровым номером 69:15:0000013:351

### Схема расположения границ публичного сервитута



Масштаб 1:2 000

#### Используемые условные знаки и обозначения:

- |   |  |
|---|--|
|  | - Проектные границы публичного сервитута                           |
|  | - Обозначение характерных точек границ публичного сервитута        |
|  | - Границы земельных участков, сведения о которых содержатся в ЕГРН |
| 69:15:0000013:351   | - Кадастровый номер земельного участка                             |
|  | - Граница кадастрового квартала                                    |
| 69:15:0000013   | - Номер кадастрового квартала                                      |