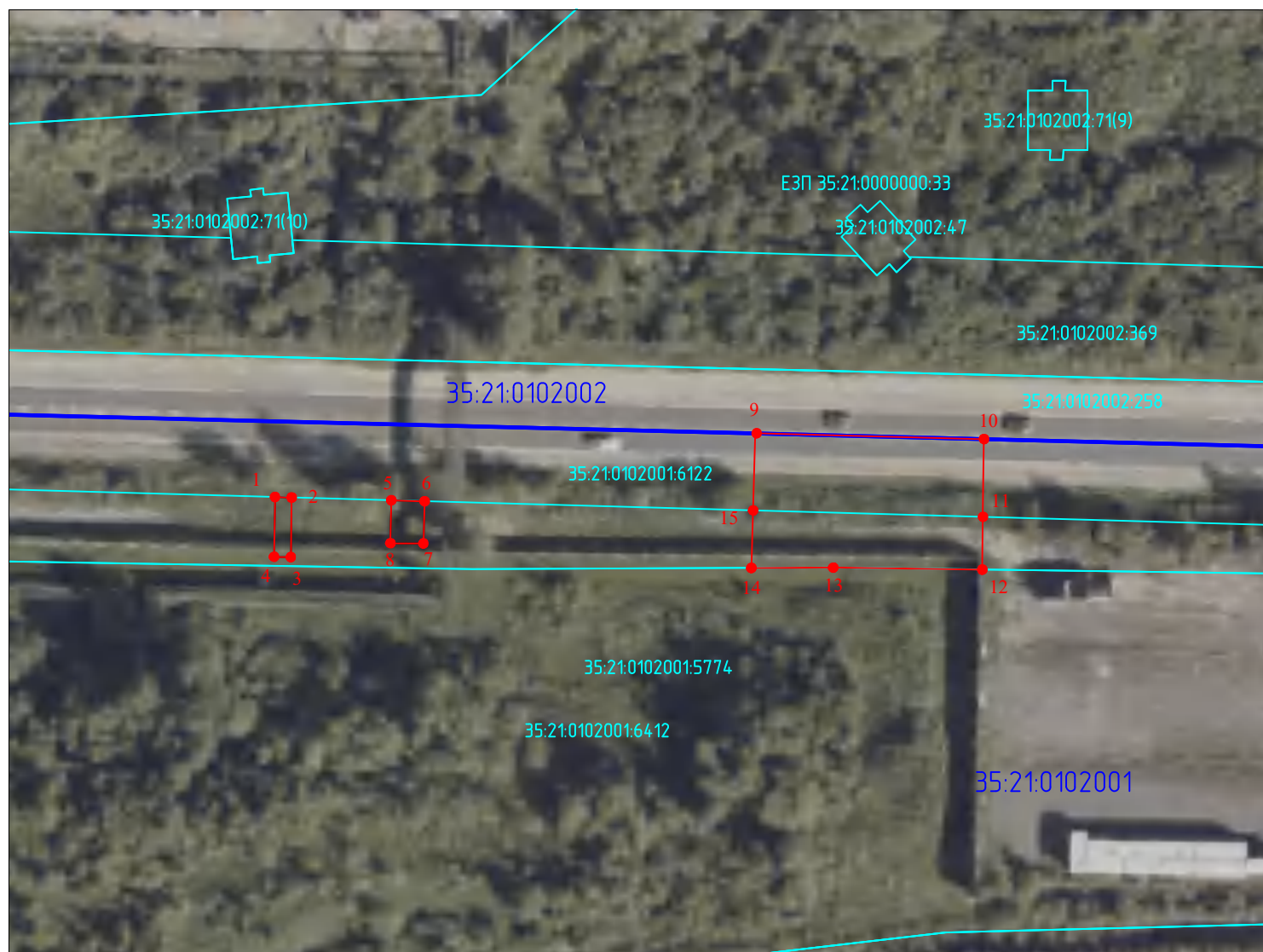


Схема расположения границ публичного сервитута

Графическое описание местоположения границ публичного сервитута для обеспечения строительства, реконструкции объектов инфраструктуры при реализации объекта «Реконструкция станции Череповец II Северной железной дороги. 2 этап» для целей, предусмотренных п. 2 ч. 5 ст. 4 Федерального закона от 31.07.2020 № 254-ФЗ, в границах кадастрового квартала 35:21:0102001 и земельного участка 35:21:0102001:6122



Масштаб 1:1000

Условные обозначения:

● 1

- характерная точка границы, сведения о которой позволяют однозначно определить её положение на местности



- обозначение границы публичного сервитута



- граница кадастрового квартала



- граница земельного участка, сведения о котором содержатся в ЕГРН



- граница ОКС, сведения о котором содержатся в ЕГРН

35:21:0102001

- номер кадастрового квартала

35:21:0102001:6412

- кадастровый номер земельного участка, сведения о котором содержатся в ЕГРН

35:21:0000000:3565

- кадастровый номер ОКС, сведения о котором содержатся в ЕГРН

ГРАФИЧЕСКОЕ ОПИСАНИЕ

местоположения границ населенных пунктов, территориальных зон, особо охраняемых природных территорий, зон с особыми условиями использования территории

Публичный сервитут для обеспечения строительства, реконструкции объектов инфраструктуры при реализации объекта «Реконструкция станции Череповец II Северной железной дороги. 2 этап» для целей, предусмотренных п. 2 ч. 5 ст. 4 Федерального закона от 31.07.2020 № 254-ФЗ, в границах кадастрового квартала 35:21:0102001 и земельного участка с кадастровым номером 35:21:0102001:6122

(наименование объекта, местоположение границ которого описано (далее - объект))

Раздел 1

Сведения об объекте

№ п/п	Характеристики объекта	Описание характеристик
1	2	3
1.	Местоположение объекта	,
2.	Площадь объекта +/- величина погрешности определения площади (Р +/- Дельта Р)	790 +/- 10 м² 35:21:0102001:6122 – 428 кв.м. 35:21:0102001 -362 кв.м.
3.	Иные характеристики объекта	-

Раздел 2					
Сведения о местоположении границ объекта					
1. Система координат МСК-35, зона2					
2. Сведения о характерных точках границ объекта					
Обозначение характерных точек границ	Координаты, м		Метод определения координат характерной точки	Средняя квадратическая погрешность положения характерной точки (Mt), м	Описание обозначения точки на местности (при наличии)
	X	Y			
1	2	3	4	5	6
1	345315.74	2211554.25	Аналитический метод	0.10	Закрепление отсутствует
2	345315.66	2211556.85	Аналитический метод	0.10	Закрепление отсутствует
3	345306.40	2211556.71	Аналитический метод	0.10	Закрепление отсутствует
4	345306.46	2211554.11	Аналитический метод	0.10	Закрепление отсутствует
1	345315.74	2211554.25	Аналитический метод	0.10	Закрепление отсутствует
5	345315.23	2211572.31	Аналитический метод	0.10	Закрепление отсутствует
6	345315.08	2211577.47	Аналитический метод	0.10	Закрепление отсутствует
7	345308.52	2211577.29	Аналитический метод	0.10	Закрепление отсутствует
8	345308.57	2211572.18	Аналитический метод	0.10	Закрепление отсутствует
5	345315.23	2211572.31	Аналитический метод	0.10	Закрепление отсутствует
9	345325.62	2211628.84	Аналитический метод	0.10	Закрепление отсутствует
10	345324.74	2211664.32	Аналитический метод	0.10	Закрепление отсутствует
11	345312.65	2211664.17	Аналитический метод	0.10	Закрепление отсутствует
12	345304.47	2211664.06	Аналитический метод	0.10	Закрепление отсутствует
13	345304.77	2211640.91	Аналитический метод	0.10	Закрепление отсутствует
14	345304.71	2211628.21	Аналитический метод	0.10	Закрепление отсутствует
15	345313.65	2211628.48	Аналитический метод	0.10	Закрепление отсутствует
9	345325.62	2211628.84	Аналитический метод	0.10	Закрепление отсутствует

3. Сведения о характерных точках части (частей) границы объекта					
Обозначение характерных точек части границы	Координаты, м		Метод определения координат характерной точки	Средняя квадратическая погрешность положения характерной точки (Mt), м	Описание обозначения точки на местности (при наличии)
	X	Y			
1	2	3	4	5	6
-	-	-	-	-	-

Раздел 3							
Сведения о местоположении измененных (уточненных) границ объекта							
1. Система координат -							
2. Сведения о характерных точках границ объекта							
Обозначение характерных точек границ	Существующие координаты, м		Измененные (уточненные) координаты, м		Метод определения координат характерной точки	Средняя квадратическая погрешность положения характерной точки (Mt), м	Описание обозначения точки на местности (при наличии)
	X	Y	X	Y			
1	2	3	4	5	6	7	8
-	-	-	-	-	-	-	
3. Сведения о характерных точках части (частей) границы объекта							
Обозначение характерных точек части границы	Существующие координаты, м		Измененные (уточненные) координаты, м		Метод определения координат характерной точки	Средняя квадратическая погрешность положения характерной точки (Mt), м	Описание обозначения точки на местности (при наличии)
	X	Y	X	Y			
1	2	3	4	5	6	7	8
-	-	-	-	-	-	-	