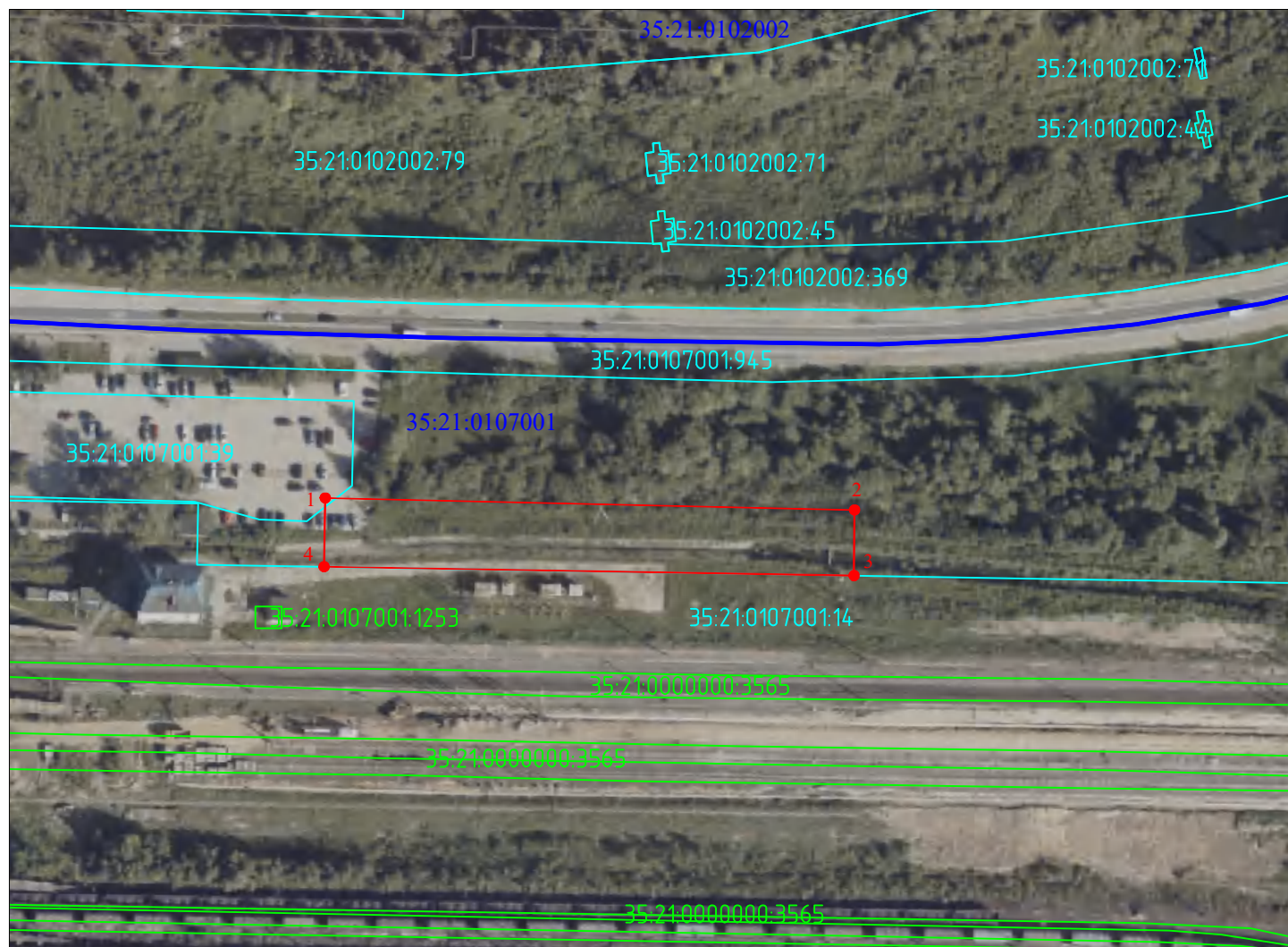


« \_\_\_\_\_ II \_\_\_\_\_ »  
 . 2 . 5 . 4 31.07.2020 . 2 254- \_\_\_\_\_ ,  
 35:21:0107001,  
 35:21:0107001:39.



**Условные обозначения:**

- обозначение границы публичного сервитута

- 35:21:0107001:39 - кадастровый номер земельного участка, сведения о котором содержатся в ЕГРН

- 35:21:0000000:3565 - кадастровый номер ОКС, сведения о котором содержатся в ЕГРН

**ГРАФИЧЕСКОЕ ОПИСАНИЕ**

**местоположения границ населенных пунктов, территориальных зон, особо охраняемых природных территорий, зон с особыми условиями использования территории**

**Публичный сервитут для обеспечения строительства, реконструкции объектов инфраструктуры при реализации объекта «Реконструкция станции Череповец II Северной железной дороги. 2 этап» для целей, предусмотренных п. 2 ч. 5 ст. 4 Федерального закона от 31.07.2020 № 254-ФЗ, в границах кадастрового квартала 35:21:0107001, в границах земельного участка с кадастровым номером 35:21:0107001:39.**

(наименование объекта, местоположение границ которого описано (далее - объект))

**Раздел 1**

**Сведения об объекте**

<b>№ п/п</b>	<b>Характеристики объекта</b>	<b>Описание характеристик</b>
<b>1</b>	<b>2</b>	<b>3</b>
1.	Местоположение объекта	Вологодская область, г. Череповец, ш. Северное
2.	Площадь объекта +/- величина погрешности определения площади (Р +/- Дельта Р)	3118 +/- 20 м <sup>2</sup> (35:21:0107001:39 – 4 кв.м.) (35:21:0107001-3114 кв.м.)
3.	Иные характеристики объекта	-

## Раздел 2

<p align="center"><b>Сведения о местоположении границ объекта</b></p>
---

1. Система координат МСК-35, зона2
------------------------------------

2. Сведения о характерных точках границ объекта
---

Обозначение характерных точек границ	Координаты, м		Метод определения координат характерной точки	Средняя квадратическая погрешность положения характерной точки (Mt), м	Описание обозначения точки на местности (при наличии)
	X	Y			
1	2	3	4	5	6
1	345266.75	2211948.21	Аналитический метод	0.10	Закрепление отсутствует
2	345263.20	2212104.93	Аналитический метод	0.10	Закрепление отсутствует
3	345243.77	2212104.78	Аналитический метод	0.10	Закрепление отсутствует
4	345246.42	2211947.87	Аналитический метод	0.10	Закрепление отсутствует
5	345266.75	2211948.21	Аналитический метод	0.10	Закрепление отсутствует

3. Сведения о характерных точках части (частей) границы объекта
---

Обозначение характерных точек части границы	Координаты, м		Метод определения координат характерной точки	Средняя квадратическая погрешность положения характерной точки (Mt), м	Описание обозначения точки на местности (при наличии)
	X	Y			
1	2	3	4	5	6
-	-	-	-	-	-

Раздел 3							
Сведения о местоположении измененных (уточненных) границ объекта							
1. Система координат -							
2. Сведения о характерных точках границ объекта							
Обозначение характерных точек границ	Существующие координаты, м		Измененные (уточненные) координаты, м		Метод определения координат характерной точки	Средняя квадратическая погрешность положения характерной точки (Mt), м	Описание обозначения точки на местности (при наличии)
	X	Y	X	Y			
1	2	3	4	5	6	7	8
-	-	-	-	-	-	-	
3. Сведения о характерных точках части (частей) границы объекта							
Обозначение характерных точек части границы	Существующие координаты, м		Измененные (уточненные) координаты, м		Метод определения координат характерной точки	Средняя квадратическая погрешность положения характерной точки (Mt), м	Описание обозначения точки на местности (при наличии)
	X	Y	X	Y			
1	2	3	4	5	6	7	8
-	-	-	-	-	-	-	