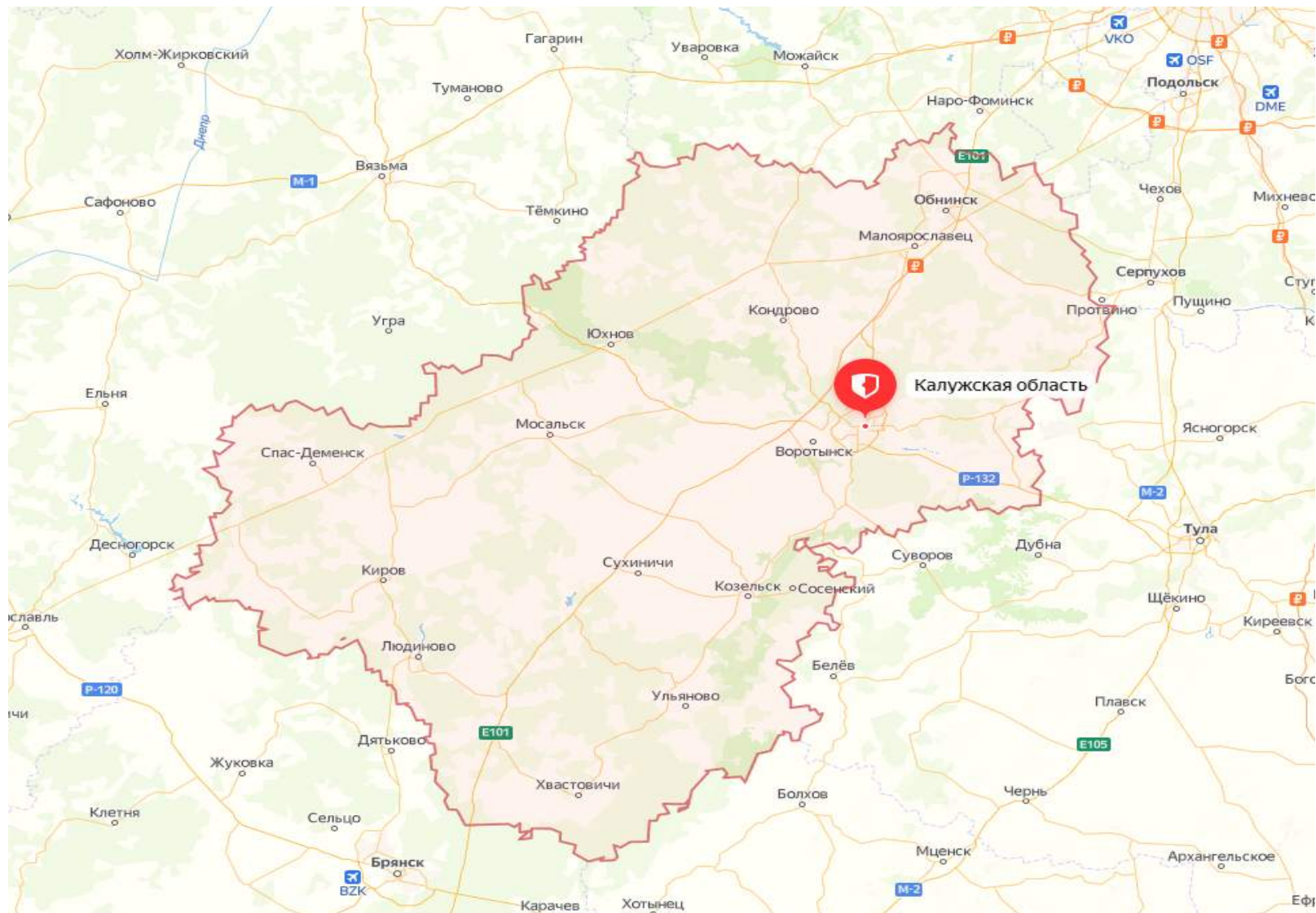


ПАСПОРТ  
Региона Российской Федерации  
Калужская область



## Географическая карта региона



**Центральный Федеральный округ**

**Общая площадь региона:** 29,8 тыс. км<sup>2</sup>

**Население:** 1 070 853 чел

**Плотность населения:** 36 чел./кв. км.

**Городское население:** 74,9 %

**Административно-территориальное деление:**

Городские округа – 2

**Крупные города по численности населения:**

Калуга - 333 954

Обнинск - 129 584

# Крупнейшие предприятия региона взаимодействующие с железнодорожным транспортом

Наименование предприятия	Вид экономической деятельности
ООО «ПРОМСОРТ-КАЛУГА»	Производство стали в слитках
ООО «ПЕРВЫЙ ЗАВОД»	Производство нефтепродуктов
ООО «Карго Плюс»	Транспортная обработка грузов
ООО «Ультрабилд МДФ»	Производство фанеры, деревянных фанерованных панелей и аналогичных слоистых материалов, деревянных плит из древесины и других одревесневших материалов
ООО «ФРЕЙТ ВИЛЛАДЖ КАЛУГА СЕВЕР»	Аренда и управление собственным или арендованным недвижимым имуществом.

# Индустриальные парки, особые экономические зоны, индустриальные техно-парки, территории опережающего развития

## Индустриальные парки

### **- Индустриальный парк «Габцево»**

Место нахождения: Калужская обл., Ферзиковский район

Специализация: Универсальная

Площадь: 414 Га

### **- Индустриальный парк «Росва»**

Местонахождения: Калужская обл., г. Калуга

Специализация: Универсальная

Площадь: 748 Га

### **- Индустриальный парк «Калуга Юг»**

Местонахождение: Калужская обл., г. Калуга

Специализация: Универсальная

Площадь: 105,8 Га

# Индустриальные парки, особые экономические зоны, индустриальные техно-парки, территории опережающего развития

## Индустриальные парки

### **- Индустриальный парк «Ворсино»**

Место нахождения: Калужская обл., Боровский район

Специализация: Универсальная

Площадь: 1576 Га

### **- Индустриальный парк «Обнинск»**

Местонахождения: Калужская обл., г. Г. Обнинск

Специализация: Универсальная

Площадь: 54 Га

### **- Индустриальный парк «К-Агро»**

Местонахождение: Калужская обл., г. Г. Обнинск

Специализация: Пищевая

Площадь: 2409,8 Га

# Индустриальные парки, особые экономические зоны, индустриальные техно-парки, территории опережающего развития

## Индустриальные парки

### - **Индустриальный парк «Детчино»**

Место нахождения: Калужская обл., Малоярославецкий район

Специализация: Универсальная

Площадь: 183 Га

### - **Индустриальный парк «Воротыnsk»**

Местонахождения: Калужская обл., Бабынинский район

Специализация: Универсальная

Площадь: 7,8 Га

### - **Индустриальный парк «Маклаки»**

Местонахождение: Калужская обл., г. Думчинский район

Специализация: Универсальная

Площадь: 1224,2 Га

# Индустриальные парки, особые экономические зоны, индустриальные техно-парки, территории опережающего развития

## Индустриальные парки

### **- Индустриальный парк «Мещовский Центролит»**

Место нахождения: Калужская обл., Мещовский район

Специализация: Универсальная

Площадь: 58 Га

### **- Индустриальный парк «Сосенский»**

Местонахождения: Калужская обл., г. Сосенский

Специализация: Универсальная

Площадь: 22 Га

### **- Индустриальный парк «Кондрово»**

Местонахождение: Калужская обл., г. Кондрово

Специализация: Универсальная

Площадь: 34,4 Га



# Индустриальные парки, особые экономические зоны, индустриальные техно-парки, территории опережающего развития

## Территории опережающего развития

- ТОР «Сосенский»

Местонахождение: Калужская обл., г. Сосенский  
Специализация: Промышленно-производственная  
Площадь: 412 Га

- ТОР «Кондрово»

Местонахождение: Калужская обл., г. Кондрово  
Специализация: Промышленно-производственная  
Площадь: 2090 Га

## Особые экономические зоны

- ОЭЗ ППТ «Калуга» (в состав особой экономической зоны промышленно-производственного типа «Калуга» включены земельные участки общей площадью 1 108,8 га, расположенные в Людиновском, Боровском и Бабынинском районах.)

Местонахождение: Калужская обл., Боровский район. Специализация: Промышленно-производственная. Площадь: 369,2 Га

Местонахождение: Калужская обл., Людиновский район. Специализация: Промышленно-производственная. Площадь: 625 Га

Местонахождение: Калужская обл., Бабынинский район. Специализация: Промышленно-производственная. Площадь: 114,6 Га

Свободно для размещения резидентов — 100,9 га.

# Карта железных дорог региона



# Транспортная инфраструктура региона

В Калужской области получили развитие железнодорожный, автомобильный, речной, трубопроводный, воздушный и электронный транспорт. Транспортная сеть области обеспечивает не только внутренние и внешние связи, но и выполняет значительные транзитные функции. Особенно это касается железнодорожного и трубопроводного транспорта. Основные транспортные узлы региона — Калуга, Обнинск и Сухиничи.

## **Показатели работы транспорта в регионе:**

**Автомобильный транспорт:** Основу опорной сети федеральных автомобильных дорог, проходящих по территории Калужской области, составили автомобильные дороги федерального значения М-3 «Украина», А-130 «Москва – Молоярославец - Рославль»-граница с Республикой Беларусь, Р-132 «Золотое кольцо», А-108 «Московское большое кольцо». Протяжённость автомобильных дорог с твердым покрытием составляет 10 372 км.

**Железнодорожный транспорт:** Основная железнодорожная магистраль — Москва — Брянск, проходящая через Обнинск, Малоярославец, Калугу, Сухиничи Главные. Кроме того, важные однопутные тепловозные линии Вязьма — Калуга — Тула (через Мятлево, Полотняный Завод, Пятовский и Калугу), Сухиничи — Смоленск (через Спас-Деменск), Сухиничи — Рославль (через Киров), Сухиничи — Тула (через Козельск), Козельск — Белёв. Вязьма — Брянск (через Киров и Людиново).

Протяжённость железных дорог общего пользования составляет 927,0 км. Плотность железных дорог общего пользования - 29 км на 1000 км<sup>2</sup>.

# Транспортная инфраструктура региона

**Авиационный транспорт:** Обслуживает пассажирские регулярные и чартерные рейсы между субъектами Российской Федерации а также международные направления.

Ключевым объектом воздушного транспорта на территории Калужской области является международный аэропорт Калуга (Грабцево). Аэропорт имеет одну асфальтобетонную искусственную взлётно-посадочную полосу длиной 2206 м, позволяющую принимать воздушные суда типа: Embraer RJ170, CRJ100/200, SSJ-100, SU-95, RRJ-95B.

В аэропорту имеется 4 места для стоянки воздушных судов.

Аэропорт имеет два пассажирских терминала. Суммарная пропускная способность пассажирских терминалов 350 пассажиров в час.

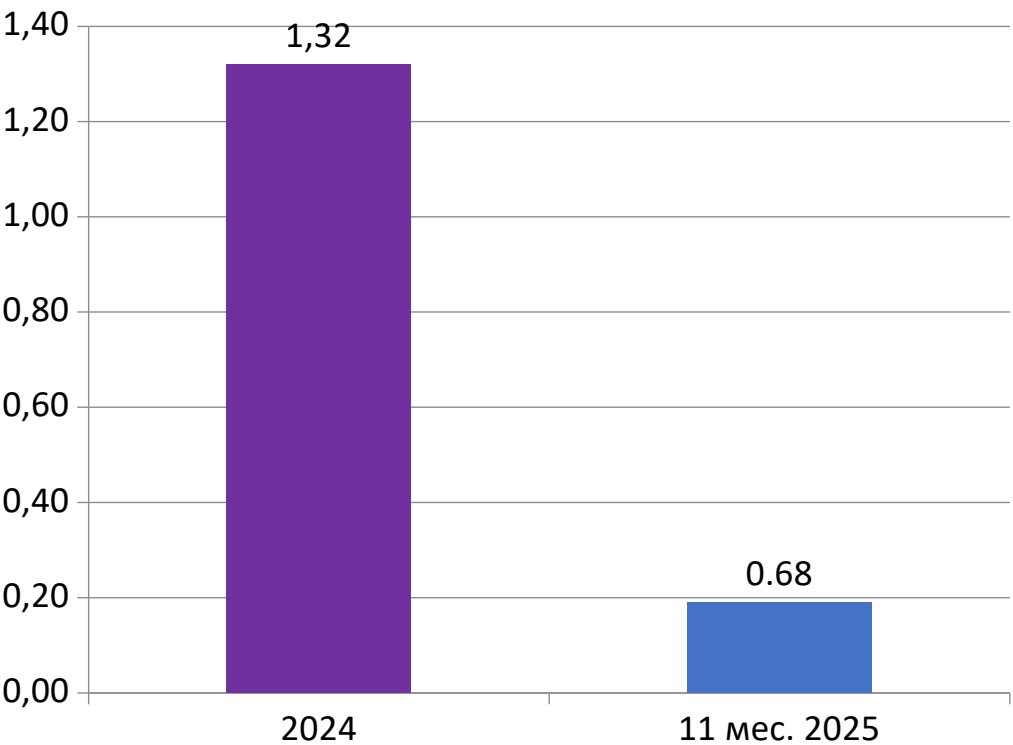
Кроме того, на территории Калужской области располагаются 4 аэродрома: Грабцево (регионального значения), Ермолино (федерального значения), Шайковка (федерального значения), Орешково (Воротынск) (муниципального значения). Также имеется 11 посадочных площадок гражданской авиации общего назначения.

# Транспортная инфраструктура региона

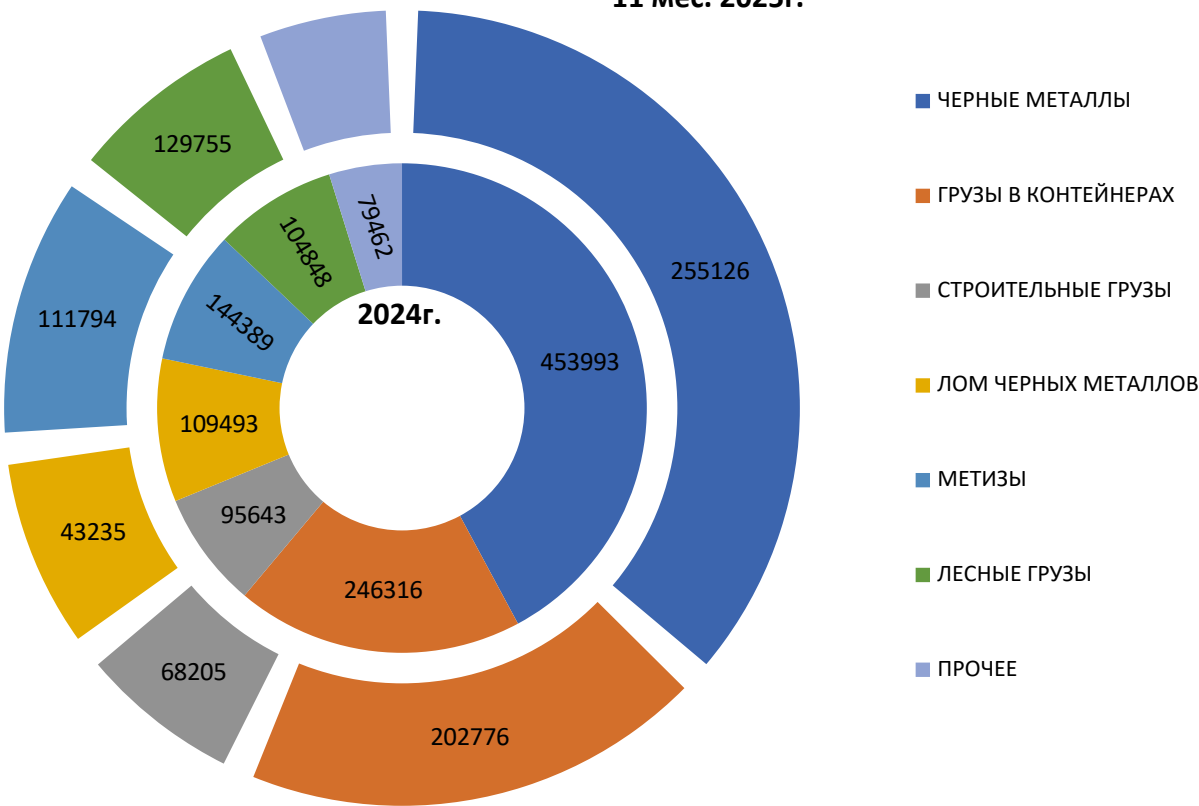
- 1142,1 км протяженность путей общего пользования;
  - 215,1 км - протяженность путей необщего пользования (Приложение 1);
  - 45 железнодорожных станций, в том числе 25, имеющих железнодорожные вокзалы;
  - 1 аэропорт;
  - 1 автовокзал, 11 автостанций и 20 кассовых пунктов;
  - 0 речных портов;
  - 0 пограничных переходов.
- 
- Крупнейшие железнодорожные станции: ст. Ворсино-1 класса, ст. Сухиничи Главные -2 класса, ст. Тихонова Пустынь -2 класса, ст. Полотняный завод -2класса, ст. Калуга-1- 2 класса, ст. Перспективная -2 класса
  - Крупнейшие локомотивные депо: нет;
  - Крупнейшие вагонные депо: Калуга АО «ОМС Стальной путь».

# Отправление грузов по товарной номенклатуре

Отправление грузов железнодорожным транспортом, млн. тонн



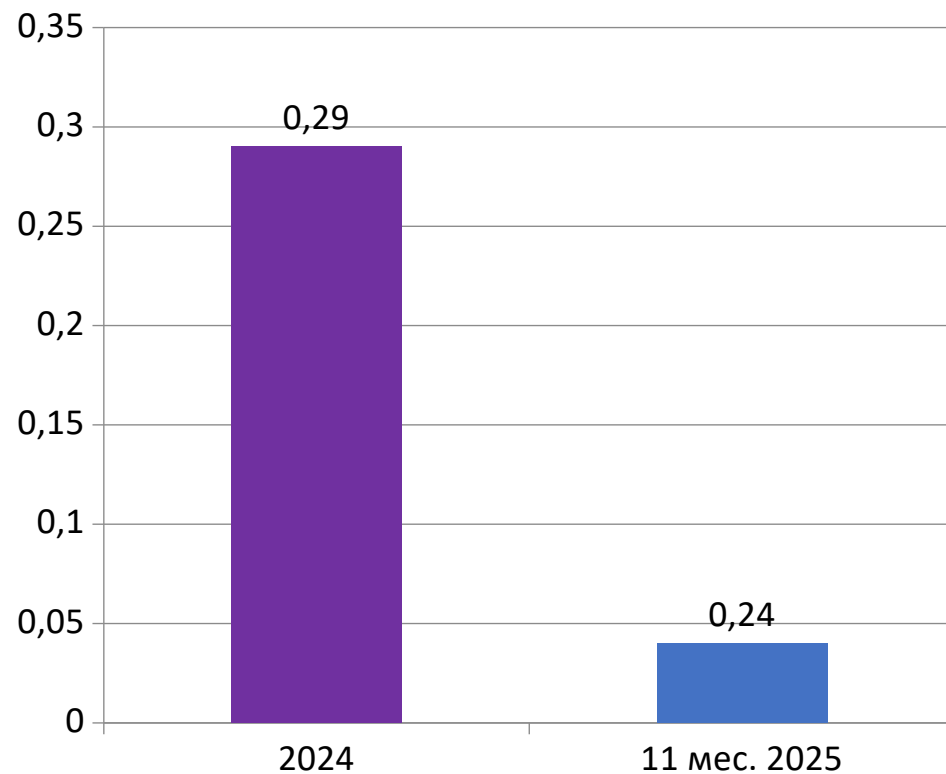
Отправление грузов по товарной номенклатуре  
11 мес. 2025г.



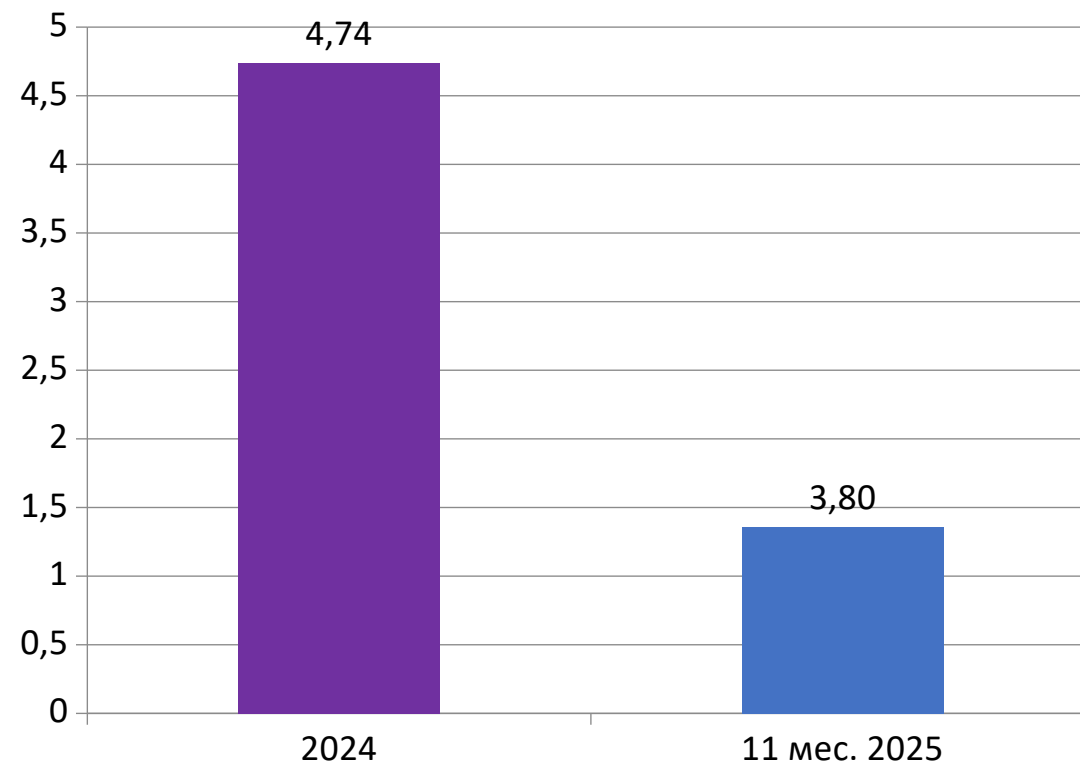
Источник: по представленным данным Московской железной дороги ОАО «РЖД»

# Отправленные пассажиры

Отправленные пассажиры в дальнем следовании, млн. чел.



Отправленные пассажиры в пригородном сообщении, млн. чел.



## Показатели по железнодорожному транспорту (в сфере транспортной безопасности)

П.н.	Наименование показателя	Значение показателя	Примечание
1	Общее количество объектов транспортной инфраструктуры железнодорожного транспорта, подлежащих защите в соответствии с законодательством о транспортной безопасности, ед.	14	
2	Количество объектов железнодорожного транспорта общего пользования, охраняемых подразделениями ФГП ВО ЖДТ России	6	
3	Общее количество внеуличного транспорта (в части метрополитена), подлежащих защите в соответствии с законодательством о транспортной безопасности	-	
4	Количество пожарных поездов	3	



# Реализация промышленных и инвестиционных проектов до 2035 года (в сфере железнодорожного транспорта)

Проект	Инициатор	Сумма инвестиций (млн. рублей)
Строительство завода по производству инновационной метизной продукции (Людиновская площадка ОЭЗ ППТ «Калуга»)	ОАО «Алхимет»	0,6
Строительство завода по производству молочной продукции (Боровская площадка) ОЭЗ ППТ «Калуга»)	ООО «ТиЭйч Милк Индустри»	8,14
Создание мультимодального транспортно-логистического терминала в ИП «Ворсино» и ИП «Росва» (2-й этап)	ООО «Фрейт Вилладж Калуга Север»	0,810
Строительство предприятия по производству хлебобулочных изделий ( ИП «К-Агро»)	ООО «Ла Лоррен Рус»	3,0
Строительство рыбоперерабатывающего комбината (ИП «Ворсино»)	ООО «Старомихайловский РПК»	0,6

# Реализация промышленных и инвестиционных проектов до 2035 года

Проект	Инициатор	Сумма инвестиций (млрд. рублей)
Строительство завода по производству молочной продукции (Боровская площадка) ОЭЗ ППТ «Калуга»	ООО «ТиЭйч Милк Индустри»	6,47
Создание мультимодального транспортно-логистического терминала в ИП «Ворсино» и ИП «Росва» (2-й этап)	ООО «Фрейт Вилладж Калуга Север»	0,810
Строительство предприятия по производству хлебобулочных изделий ( ИП «К-Агро»)	ООО «Ла Лоррен Рус»	4,0
Строительство рыбоперерабатывающего комбината (ИП «Ворсино»)	ООО «Старомихайловский РПК»	0,6

Источник: по данным субъекта

# Реализация промышленных и инвестиционных проектов до 2035 года

Проект	Инициатор	Сумма инвестиций (млрд. рублей)
Строительство завода по производству металлопрокатных изделий (Бабынинский район)	ООО «БОГАН»	3,0
Строительство комплекса молочного животноводства на 6000 фуражных коров (Ульяновский район)	ООО «ТИЭЙЧ РУС КАЛУЖСКИЙ»	4,7
Строительство цеха по производству кондитерских изделий (Жуковский район)	ООО «Кондитерская фабрика «КРЕМОНА»	0,35
Строительство завода по производству промышленного холодильного и вентиляционного оборудования	ООО «Турков Завод»	0,35
Строительство завода по производству активных фармацевтических субстанций (АФС)	ООО «Фармасинтез-Калуга»	4,0
Строительство завода по производству готовых лекарственных форм (ГЛФ)	ООО «Фармасинтез-Калуга»	3,5

Источник: по данным субъекта

# Реализация промышленных и инвестиционных проектов до 2035 года

Проект	Инициатор	Сумма инвестиций (млрд. рублей)
Производство бумаги санитарно-гигиенического назначения и продукции из нее. Третий этап развития завода	ООО «Архбум тиссю групп»	7,2
Строительство завода по производству полуфабрикатов глубокой заморозки	АО «ТехноКапитал»	2,7
Расширение производственных мощностей по выпуску электро-технической продукции. Строительство логистического –складского комплекса.	ООО «ПКФ Технакон»	0,5
Строительство логистического ХАБа для хранения, обработки и дистрибуции полимерной продукции (2-я очередь)	ООО «КСС РУС»	1,8
Строительство второй очереди предприятия по производству инновационных декоративных синтетических молдингов и орнаментов	ООО «Орак»	0,7

Источник: по данным субъекта

# Реализация промышленных и инвестиционных проектов до 2035 года

Проект	Инициатор	Сумма инвестиций (млрд. рублей)
Строительство завода по производству сахаристых кондитерских изделий	ООО «КФ ВКУСПРОМ»»»	0,5
Создание производства агрострейч-пленки, укрывной пленки и пакетов для упаковывания товаров	ООО «Полимер-Групп Калуга»	0,2
Строительство предприятия по производству плит и плитки керамической премиум сегмента (клинкерных изделий)	ООО «СОЛОГРЕС РУС»	2,25
Создание современного производства связующих материалов	ООО«Ультрахем»	4,3
Строительство завода по производству пластмассовых изделий для упаковывания товаров (ИП «Ворсино»)	ООО «Пластвэй»	0,4

Источник: по данным субъекта

# Реализация промышленных и инвестиционных проектов до 2035 года

Проект	Инициатор	Сумма инвестиций (млрд. рублей)
3-й этап развития контейнерного терминала «Ворсино»	ООО «Фрей Вилладж Калуга Север»	0,7
Организация производства многослойного стекла, термически закаленного стекла, химически упрочненного стекла, термически упрочненного стекла	ООО «РУССКАЯ МАНУФАКТУРА»	0,410
Создание завода по производству строительно- отделочных материалов и быстровозводимых домов	ООО «ТЕРМОКОД»	0,97
Строительство биотехнологического завода	ООО «ФАРМ ЭЙД ЛТД»	9,0

Источник: по данным субъекта

# Реализация промышленных и инвестиционных проектов до 2035 года

Проект	Инициатор	Сумма инвестиций (млрд. рублей)
Строительство предприятия по производству меловых наполнителей для полимеров	ООО «НИКАТОР»	1,0
Строительство завода по производству центробежных компрессоров, компрессорных установок и сопутствующего оборудования для энергетической, нефтяной и газовой промышленности	ООО «Центр Компрессоростроения»	0,605
Локализация производства медицинских изделий иностранных производителей на территории Российской Федерации	ООО «РТМ-ПРО»	1,3
Строительство завода по производству сжиженных и криогенных газов	ООО «Агат Эйр»	1,7
Создание производства лекарственных препаратов для людей и животных	ООО «Астрафарм Калуга»	0,453
Строительство завода по производству пластмассовых изделий для логистики, промышленности и сельского хозяйства	ООО «Клевер»	1,09

Источник: по данным субъекта

# Моногорода и их зависимость от железнодорожной отрасли

Моногород	Численность населения 01.01.2025	Отрасль специализации	Зависимость от железнодорожной отрасли
Ермолино	11 740 чел.	Пищевое производство	Средняя
Сосенский	11 215 чел.	Приборостроение	Средняя
Кондрово	15 390 чел.	Целлюлозно-бумажная промышленность	Средняя

Степень зависимости моногородов от железнодорожной отрасли определена исходя из занятости населения на предприятиях железнодорожного транспорта, а также доли железнодорожного транспорта в вывозе готовой продукции промышленных предприятий и завозе сырья.

Источник: по данным субъекта



## Важные проекты реализованные в 2021-2022 году (в сфере развития железнодорожного транспорта)

- 1) Развитие железнодорожной станции Ворсино Московской железной дороги.
- 2) Реконструкция вокзального комплекса Сухиничи Главные.
- 3) Развитие инфраструктуры железнодорожного транспорта общего пользования до границы площадки ОЭЗ «Калуга» в Людиново Московской железной дороги.

14 февраля 2019 года в рамках «Российского инвестиционного форума – 2019» состоялось подписание концессионного соглашения о проектировании, строительстве и эксплуатации железнодорожной инфраструктуры для обеспечения деятельности особой экономической зоны промышленно-производственного типа «Калуга» (далее – концессионное соглашение) между министерством экономического развития и промышленности Калужской области и ОАО «Российские железные дороги».

В рамках концессионного соглашения построен соединительный железнодорожный путь необщего пользования ОЭЗ ППТ «Калуга» от границы площадки ОЭЗ ППТ «Калуга», примыкающий к инфраструктуре общего пользования станции Людиново-1 Московской железной дороги, и внутриплощадочные железнодорожные пути необщего пользования, расположенные на площадке ОЭЗ ППТ «Калуга» в Людиновском районе, общей протяженностью 8000 погонных метров.

Предельная стоимость проекта - 1 079,8 млн. рублей

## Важные проекты реализованные в 2021-2022 году (в сфере развития железнодорожного транспорта)

Строительные работы в отношении всех объектов железнодорожной инфраструктуры были завершены 17.01.2022, что подтверждается полученными разрешениями на ввод объектов в эксплуатацию.

Сторонами 19.01.2022 подписан акт ввода объекта в эксплуатацию и 20.01.2022 – протокол согласования исполнения концессионером обязательств по строительству объекта соглашения, что свидетельствует о завершении стадии строительства в соответствии с концессионным соглашением.

Стадия эксплуатации объекта в соответствии с концессионным соглашением в настоящее время не наступила.

Перечень учебных заведений осуществляющих подготовку специалистов  
в области железнодорожного транспорта

Город	Перечень филиалов	Почтовый адрес	Выпуск специалистов в 2023 году, чел	Контингент на 01.01.2024 года, чел
1	2	3	4	5
Калуга	Калужский филиал ПГУПС	248000, г. Калуга, ул. Вилонова, д.11	244	1053

# Приложение 1. Перечень путей необщего пользования

Станция примыкания	Наименование ПНП	Длина путей полная
Людиново 1	АО Калужский завод «Ремпутьмаш»	9 475,58 м
	АО «Сукремльский чугунолитейный завод»	6 877,4 м
	ООО «Кроношпан Калуга»	1 048,96 м
	ООО «Кировский дорожник»	1 635,7 м
Подписная	ИП Костяев	1 576 м
	АО «Кировская керамика»	8 393,2 м
Фаянсовая	АО «Кировский домостроительный комбинат»	1 357,55 м
	ООО «Металл Хорс»	50 м
	ОАО «Голицынский керамический завод»	787 м
Думиничи	ФГКУ комбинат «Вымпел» Росрезерва	3 966,5 м
Палики	ЗАО «Сухиничский комбикормовый завод»	2 787 м
Сухиничи	ОАО «КПЖТ»	14 060 м
Азарово	ООО «ГриТа»	1 948,4 м
	ООО «ТЛЦ Балабаново»	1 396,5 м
	ООО «Фрилайт»	337,3 м
	ООО «Стора Энсо Пакаджинг ББ»	803 м
	ООО «Экосистема»	186,7 м
	ФГУ «ДЭП № 22	338 м
	ООО «ТПК «Новоторг»	42,6 м
	ООО «Рекорд»	849,5

# Приложение 1. Перечень путей необщего пользования

Станция примыкания	Наименование ПНП	Длина путей полная
Воротынский	АО «Базис»	15314,3 м
	ОАО «СПК»	2178 м
Ворсино	ООО «Карго Плюс»	15714,5 м
	ООО «Промсорт-Калуга»	24043,57 м
Говардово	АО «ТБФ»	1755,9 м
Калуга 1	АО «Калугапутьмаш»	14509 м
	КФ АО «ПРОМЖЕЛДОРТРАНС»	9100,1 м
	АО «ОМК Стальной путь»	1181 м
	ООО «Роса»	819,4 м
Малоярославец	ООО «Ремдепо»	349,5 м
	ООО «Агрисовгаз»	3178,7 м
	ЗАО «Партнер-М»	1162,7 м
	ООО «РСМЕТАЛЛ»	1217,87 м
	ООО «Митрас»	460 м

Источник: по данным субъекта

# Приложение 1. Перечень путей необщего пользования

Станция примыкания	Наименование ПНП	Длина путей полная
Мятлевская	ООО «Химинвест» (не работает)	686,4 м
Обнинское	ООО «Карго Плюс»	4726,7 м
	ФЭИ	439,53 м
Перспективная	КФ АО «ПРОМЖЕЛДОРТРАНС»	33 891,9 м
	ООО «АГР»	6812 м
Полотняный Завод	ИП Тогоев О.Ш.	668 м
	ООО «Центр горного дела»	1772,3 м
	ООО «ПЕРВЫЙ ЗАВОД»	2956,1 м
Суходрев	ПАО «Русский продукт»	2672,7 м
Горенская	ООО «КВАНТ»	273 м
Копытцево	АО «ПРОДО Птицефабрика Калужская»	3408,4 м
Шаня	ЗАО «Аркон»	1552 м
Шемякино	Общество с ограниченной ответственностью «Мастер-Строй»	1804,7 м
ИТОГО:		215,1

# Приложение 2. Проект среднесрочной инвестиционной программы на территории Калужской области на 2023 - 2025 годы, млн.рублей, без НДС

Субъект федерации/Программа/Подпрограмма/Проект/Объект	Бизнес-код объекта	Управляющий проектом	Заказчик	Балансодержатель	Объем инвестиций, включая проектные работы на всех стадиях								
					2023			2024			2025		
					Плановые инвестиционные затраты	в т.ч. СТП, ПИР, ИРД	План ввода ОС	Плановые инвестиционные затраты	в т.ч. СТП, ПИР, ИРД	План ввода ОС	Плановые инвестиционные затраты	в т.ч. СТП, ПИР, ИРД	План ввода ОС
<b>Калужская область</b>					<b>637,462</b>	<b>34,634</b>	<b>593,481</b>	<b>1 220,913</b>	<b>7,670</b>	<b>1 069,728</b>	<b>15,750</b>	<b>15,500</b>	<b>227,925</b>
Инвестиционная программа ОАО "РЖД"					637,462	34,634	593,481	1 220,913	7,670	1 069,728	15,750	15,500	227,925
Инвестиционная программа ОАО "РЖД"					637,462	34,634	593,481	1 220,913	7,670	1 069,728	15,750	15,500	227,925
Развитие инфраструктуры ОАО "РЖД"					191,666			1,250					
Проекты развития железнодорожной инфраструктуры					191,666			1,250					
Прочие проекты развития					191,666			1,250					
Строительство вторых путей, удлинение станционных путей, развитие ж.д. узлов и пограничных станций					191,666			1,250					
Строительство вторых путей, удлинение станционных путей, развитие ж.д. узлов и					191,666			1,250					
Затраты на мероприятия по обеспечению условий охраны труда (ЦД). Центральный регион					1,250			1,250					
Приобретение (в т.ч. строительномонтажные и/или пуско-наладочные работы) Здания (кроме жилых) и сооружения/Модульные пункты обогрева	001.2017, 20004716	ЦД	ДКСС	МОСК ДЭЗ	1,250			1,250					
Проектирование, строительство и эксплуатация железнодорожной инфраструктуры для обеспечения деятельности Боровской площадки					190,416								
Реконструкция станции Ворсино с удлинением тушикового пути № 7	001.2021, 10001750	МОСК	ДКСС	ДН МОСК	121,690								
Строительство путей необщего пользования для обеспечения транспортной доступности резиденции Боровской площадки ОЭЗ	001.2021, 10001751	МОСК	ДКСС	ДН МОСК	68,726								
Проекты обновления инфраструктуры ОАО "РЖД"					445,796	34,634	592,231	1 220,913	7,670	1 069,728	15,750	15,500	227,925
Цифровизация и внедрение ресурсосберегающих технологий					35,627			39,934					
Внедрение ресурсосберегающих технологий на железнодорожном транспорте					35,627			39,934					
Повышение энергетической эффективности систем освещения объектов ОАО «РЖД»					35,627			39,934					
Модернизация/Оборудование/Автоматизированные системы управления	001.2019, 20004394	ЦТЕХ	ГО	НГЭ МОСК	35,627			39,934					
Приведение инфраструктуры к нормативным требованиям					32,000			200,423			5,000	5,000	
Транспортная безопасность								85,000					
Оборудование ТСОП объектов транспортной инфраструктуры и транспортных средств								85,000					
Оснащение ТСОП мостов через реку Жигара, 291 км перегона Думиничи-Падани	001.2021, 10000508	ЦБЗ	ДКСС	ДН МОСК				85,000					
Транспортная безопасность инфраструктурных проектов								33,000			5,000	5,000	
Транспортная безопасность инфраструктурных проектов								33,000			5,000	5,000	
Оснащение ТСОП ж.-д. ст. Ворсино	001.2021, 10000933	ЦБЗ	ДКСС	МОСК ДЭЗ							5,000	5,000	
Оснащение ТСОП ж.-д. ст. Сухиничи-Главные	001.2022, 10003750	ЦБЗ	ДКСС	МОСК ДЭЗ				33,000					
Обеспечение экологической безопасности					32,000			82,423					
Модернизация систем водоснабжения на сети железных дорог (Чистая вода)					32,000			82,423					
Реконструкция волоконно-оптических сетей ст. Тихонов-Пустынь	001.2017, 10002514	ЦБГ	ДКСС	ДТВ МОСК	32,000			82,423					
Обновление основных фондов производственных хозяйств					378,169	34,634	351,874	1 220,913	7,670	1 069,728	10,750	10,500	227,925
Обновление объектов терминально-складского комплекса								1,401					
Обновление объектов терминально-складского комплекса (ЦМ)								1,401					



Субъект федерации/Программа/Подпрограмма/Проект/Объект	Бизнес-код объекта	Управляющий проектом	Заказчик	Балансодержатель	Объем инвестиций, включая проектные работы на всех стадиях								
					2023			2024			2025		
					Плановые инвестиционные затраты	в т.ч. СТП, ПИР, ИРД	План ввода ОС	Плановые инвестиционные затраты	в т.ч. СТП, ПИР, ИРД	План ввода ОС	Плановые инвестиционные затраты	в т.ч. СТП, ПИР, ИРД	План ввода ОС
Пожарная безопасность. Монтаж систем пожарной автоматики (ЦМ)								1,401	1,401				
Ангарный склад, ст. Калуга-1, инв. №10541/2575, Калужская обл., г. Калуга, ст.	001.2018.10010204	ЦМ	ДКСС	ЦМ				0,200	0,200				
Грузовой склад, ст. Калуга-1, инв. №10123/2575, Калужская обл., г. Калуга, ст.	001.2018.10010205	ЦМ	ДКСС	ЦМ				0,180	0,180				
Арсенальный склад, ст. Калуга-1, инв. №110565/2575, Калужская обл., г. Калуга, ст.	001.2018.10010206	ЦМ	ДКСС	ЦМ				0,140	0,140				
Здание деревообрабатывающего цеха, ст. Калуга-1, инв. № 10016/2575, г. Калуга, ул.	001.2018.10010207	ЦМ	ДКСС	ЦМ				0,282	0,282				
Здание конторы с сушилкой гипоматериалов, ст. Калуга-1, инв. № 10018/2575, г. Калуга, ул. Гагаринова, 15А	001.2018.10010208	ЦМ	ДКСС	ЦМ				0,060	0,060				
Здание ремонтно-механического цеха, ст. Калуга-1, инв. № 10003/2575, г. Калуга, ул.	001.2018.10010209	ЦМ	ДКСС	ЦМ				0,539	0,539				
Реконструкция и строительство объектов технологического и коммунального назначения											0,250		0,250
Реконструкция и строительство объектов технологического и коммунального назначения (ЦЭЗ)											0,250		0,250
Затраты на мероприятия по обеспечению условий охраны труда (ЦЭЗ)											0,250		0,250
Приобретение Оборудования/Прочее оборудование	001.2021.20001877	ЦЭЗ	ДКСС	МОСК ДЭЗ							0,250		0,250
Проекты обновления инфраструктурного комплекса, в т.ч. Предприятия путевого комплекса					378,169	34,634	351,874	1 219,512	6,269	1 069,728	10,500	10,500	227,675
Обновление предприятий путевого комплекса (Ц/И)								1,269	1,269	1,269			
Обновление и развитие предприятий хозяйств механизации								1,269	1,269	1,269			
Оснащение видеонаблюдением территории ПЧМ Фавинская ст. Фавинская	001.2021.10000338	Ц/И	ДКСС	ДГМ МОСК				1,269	1,269	1,269			
Обновление устройств автоматизации и телемеханики и внедрение двусторонней автоблокировки					25,000	25,000		954,050		1 009,169			
Обновление средств ЖАТ					25,000	25,000		954,050		1 009,169			
Техническое перевооружение устройств ЖЦ для организации безостановочного пропуска поездов по станции Сухиничи-Главная	001.2014.10000227	Ц/И-ЦШ	ДКСС	ДН МОСК	25,000	25,000		954,050		1 009,169			
Обновление оборудования и устройств электроснабжения					6,480	0,643	7,549	264,193	5,000	59,290	10,500	10,500	227,675
Обновление оборудования и устройств электроснабжения (ГЭ)					6,480	0,643	7,549	264,193	5,000	59,290	10,500	10,500	227,675
Обновление оборудования и устройств хозяйства электроснабжения											10,500	10,500	
Техническое перевооружение тяговой подстанции Малоярославец. Выпрямительный преобразователь	001.2007.10012790	ГЭ	ГЭ	НТЭ МОСК							0,500	0,500	
Техническое перевооружение Здание РУ-10кв ст. Суходрев, Калужская область, Малоярославецкий район, сельское поселение Посёлок Дегичино ст. Суходрев	001.2019.10009779	ГЭ	ГЭ	НТЭ МОСК							10,000	10,000	
Технологическое присоединение заявителей к электрическим сетям					6,480	0,643	7,549						
Технологическое присоединение ЭПУ по адресу: Калужская область, Боровский район, ж/д ст. Воронин, 40.03.061001-428 и 40.03.061001-429. Шинко Сергей Николаевич и Шинко Александр Сергеевич	001.2020.10003062	ГЭ	ГЭ	НТЭ МОСК	0,312		0,836						



Субъект Федерации/Программа/Подпрограмма/Проект/Объект	Бизнес-код объекта	Управляющий проектом	Заказчик	Балансодержатель	Объем инвестиций, включая проектные работы на всех стадиях								
					2023			2024			2025		
					Плановые инвестиционные затраты	в т.ч. СТП, ПНР, НРД	План ввода ОС	Плановые инвестиционные затраты	в т.ч. СТП, ПНР, НРД	План ввода ОС	Плановые инвестиционные затраты	в т.ч. СТП, ПНР, НРД	План ввода ОС
«Технологическое присоединение ЭНУ по адресу: Калужская область, Барятинский район, ст. Малютинский завод, д. 20, 40-40-02/003/2008-223, Вогиемская ТЭЦ, Космачев Александр Васильевич»	001.2021.10007547	ТЭ	ТЭ	НТЭ МОСК	0,393		0,938						
"«Технологическое присоединение ЭНУ по адресу: Калужская область, г. Калуга, СНТ «Связист-3», Внуковская ТЭЦ, Заявкидан2022 г. «"»	001.2022.10002923	ТЭ	ТЭ	НТЭ МОСК	5,775	0,643	5,775						
Замена дефектных опор контактной сети								55,000	5,000	59,290			
Электрификация существующих железных дорог: сеть контактная на металлических и железобетонных опорах 95 км 3 нк – 96 км 9 нк ст. Балабаново (430036/2792)	001.2018.10008853	ТЭ	ТЭ	НТЭ МОСК				55,000	5,000	59,290			
Обновление оборудования и устройств 110-220 кВ тяговых подстанций ОАО "РЖД"								209,193					227,675
Техническое перевооружение тяговой подстанции Сухиничи (ПС 110 кВ Сухиничи) Московской дирекции по энергообеспечению. Замена отделителей и контактных выключателей 110 кВ на выключатели	001.2018.10002120	ТЭ	ТЭ	НТЭ МОСК				209,193					227,675
Железнодорожный путь					346,689	8,991	344,325						
Капитальный ремонт железнодорожного пути с использованием старогодних материалов. Центральный регион					249,200	5,557	249,200						
Сплошная замена рельсов в период между капитальными ремонтами на участках бесстыкового железнодорожного пути с грузонапряженностью более 25 млн. т/км брутто/км в год, сопровождаемая работами в объемах подъемочного ремонта железнодорожного пути, участок Березовский – Котельнич, 1 путь, 347 км на 8+00 – 363 км нк	001.2022.10000651	ЦДН	ЦДН-ЦП	ДН МОСК	249,200	5,557	249,200						
Капитальный ремонт стрелочных переводов. Центральный регион					18,708		18,708						
"Капитальный ремонт стрелочных переводов на старогодних брусьях ст. Сухиничи-Главные, 29	001.2022.10001007	ЦДН	ЦДН-ЦП	ДН МОСК	4,677		4,677						
"Капитальный ремонт стрелочных переводов на старогодних брусьях ст. Сухиничи-Главные, 53	001.2022.10001008	ЦДН	ЦДН-ЦП	ДН МОСК	4,677		4,677						
"Капитальный ремонт стрелочных переводов на старогодних брусьях ст. Тихонова Пустынь, 54	001.2022.10001012	ЦДН	ЦДН-ЦП	ДН МОСК	4,677		4,677						
"Капитальный ремонт стрелочных переводов на старогодних брусьях ст. Тихонова Пустынь, 56	001.2022.10001014	ЦДН	ЦДН-ЦП	ДН МОСК	4,677		4,677						
Капитальный ремонт железнодорожного пути 3 уровня в 2020 году. Центральный регион					78,781	3,434	76,417						

Субъект Федерации/Программа/Подпрограмма/Проект/Объект	Бизнес-код объекта	Управляющий проектом	Заказчик	Балансодержатель	Объем инвестиций, включая проектные работы на всех стадиях								
					2023			2024			2025		
					Плановые инвестиционные затраты	в т.ч. СТИ, ПИР, ИРД	План ввода ОС	Плановые инвестиционные затраты	в т.ч. СТИ, ПИР, ИРД	План ввода ОС	Плановые инвестиционные затраты	в т.ч. СТИ, ПИР, ИРД	План ввода ОС
Силовая замена рельсов в период между капитальными ремонтами на участках бесстыкового железнодорожного пути с грузопропускной способностью более 25 млн. тонн брутто/км в год, сопровождаемая работами в объемах среднего ремонта железнодорожного пути, участок Судимир – Березовский, 1 путь, 336 км до 6+82 – 340 км до 6+69	001.2021.10000707	ЦДН	ЦДН-ЦП	ДН МОСК	78,781	3,434	76,417						