

**ГРАФИЧЕСКОЕ ОПИСАНИЕ**  
**местоположения границ населенных пунктов, территориальных**  
**зон, особо охраняемых природных территорий, зон с особыми**  
**условиями использования территории**

(наименование объекта, местоположение границ которого описано (далее - объект)

**Раздел 1**

<b>Сведения об объекте</b>		
<b>№ п/п</b>	<b>Характеристики объекта</b>	<b>Описание характеристик</b>
<b>1</b>	<b>2</b>	<b>3</b>
1	Местоположение объекта	Московская область, Солнечногорск городской округ.
2	Площадь объекта ± величина погрешности определения площади ( $P \pm \Delta P$ )	852 м²
3	Иные характеристики объекта	<p>Вид объекта реестра границ: Граница публичного сервитута</p> <p>Кадастровый номер квартала: 50:09:0000000</p> <p>Вид или наименование публичного сервитута по документу: Публичный сервитут в целях строительства линейных объектов инфраструктуры, реконструкции объектов инфраструктуры при реализации объекта: «Строительство дополнительных V и VI путей на участке Москва – Алабушево под специализированное пассажирское сообщение» (Этап 1. «Строительство дополнительных V и VI путей под специализированное пассажирское движение на участке о.п. Алабушево (вкл.) – ст. Крюково (вкл.)»)</p> <p>Орган, принявший решение об установлении публичного сервитута: Федеральное агентство железнодорожного транспорта</p> <p>Источники официального опубликования: <a href="https://rlw.gov.ru/acts_roszheldor">https://rlw.gov.ru/acts_roszheldor</a></p> <p>Цель установления публичного сервитута: Публичный сервитут в целях строительства линейных объектов инфраструктуры, реконструкции объектов инфраструктуры при реализации объекта: «Строительство дополнительных V и VI путей на участке Москва – Алабушево под специализированное пассажирское сообщение» (Этап 1. «Строительство дополнительных V и VI путей под специализированное пассажирское движение на участке о.п. Алабушево (вкл.) – ст. Крюково (вкл.)» для целей, предусмотренных п. 1 ч. 5 ст. 4 Федерального закона от 31.07.2020 N 254-ФЗ.</p> <p>Срок публичного сервитута: продолжительность: 26 месяцев</p> <p>Обладатель публичного сервитута: Юридическое лицо, зарегистрированное в Российской Федерации Открытое акционерное общество «Российские железные дороги» (ИНН: 7708503727, ОГРН: 1037739877295, адрес эл. почты: <a href="mailto:dkrs-msk@msk.rzd.ru">dkrs-msk@msk.rzd.ru</a>, почтовый адрес: 107174, г. Москва, вн.тер.г. Муниципальный Округ Басманный, ул Новая Басманная, д. 2/1, стр. 1).</p>

**Раздел 2**

**Сведения о местоположении границ объекта**

**1. Система координат** МСК-50, зона 2

**2. Сведения о характерных точках границ объекта**

Обозначение характерных точек границ	Координаты, м		Метод определения координат характерной точки	Средняя квадратическая погрешность положения характерной точки (Mt), м	Описание обозначения точки на местности (при наличии)
	X	Y			
1	2	3	4	5	6
1	498 468,30	2 165 540,17	Аналитический метод	0,10	—
2	498 462,49	2 165 542,81	Аналитический метод	0,10	—
3	498 467,45	2 165 552,84	Аналитический метод	0,10	—
4	498 452,44	2 165 562,06	Аналитический метод	0,10	—
5	498 409,96	2 165 589,65	Аналитический метод	0,10	—
6	498 381,72	2 165 607,03	Аналитический метод	0,10	—
7	498 349,31	2 165 627,37	Аналитический метод	0,10	—
8	498 328,85	2 165 640,47	Аналитический метод	0,10	—
9	498 330,25	2 165 643,26	Аналитический метод	0,10	—
10	498 323,21	2 165 647,74	Аналитический метод	0,10	—
11	498 322,63	2 165 646,57	Аналитический метод	0,10	—
12	498 319,35	2 165 648,63	Аналитический метод	0,10	—
13	498 315,75	2 165 642,92	Аналитический метод	0,10	—
14	498 346,64	2 165 623,14	Аналитический метод	0,10	—
15	498 379,08	2 165 602,79	Аналитический метод	0,10	—
16	498 400,18	2 165 589,80	Аналитический метод	0,10	—
17	498 403,64	2 165 588,29	Аналитический метод	0,10	—
18	498 403,38	2 165 587,82	Аналитический метод	0,10	—
19	498 404,30	2 165 587,27	Аналитический метод	0,10	—
20	498 404,62	2 165 587,83	Аналитический метод	0,10	—
21	498 420,60	2 165 577,99	Аналитический метод	0,10	—
22	498 429,95	2 165 572,20	Аналитический метод	0,10	—
23	498 430,17	2 165 572,65	Аналитический метод	0,10	—
24	498 432,37	2 165 571,35	Аналитический метод	0,10	—
25	498 449,82	2 165 561,09	Аналитический метод	0,10	—
26	498 449,70	2 165 560,86	Аналитический метод	0,10	—
27	498 449,93	2 165 560,74	Аналитический метод	0,10	—
28	498 460,88	2 165 554,69	Аналитический метод	0,10	—
29	498 459,42	2 165 551,91	Аналитический метод	0,10	—
30	498 463,20	2 165 549,59	Аналитический метод	0,10	—
31	498 457,51	2 165 541,64	Аналитический метод	0,10	—
32	498 466,71	2 165 536,90	Аналитический метод	0,10	—
1	498 468,30	2 165 540,17	Аналитический метод	0,10	—
3. Сведения о характерных точках части (частей) границы объекта					
1	2	3	4	5	6
—	—	—	—	—	—

## Раздел 3

**Сведения о местоположении измененных (уточненных) границ объекта**

1. Система координат МСК-50, зона 2

## 2. Сведения о характерных точках границ объекта

Обозначение характерных точек границы	Существующие координаты, м		Измененные (уточненные) координаты, м		Метод определения координат характерной точки	Средняя квадратическая погрешность положения характерной точки (Mt), м	Описание обозначения точки на местности (при наличии)
	X	Y	X	Y			
1	2	3	4	5	6	7	8
—	—	—	—	—	—	—	—
3. Сведения о характерных точках части (частей) границы объекта							
1	2	3	4	5	6	7	8
—	—	—	—	—	—	—	—

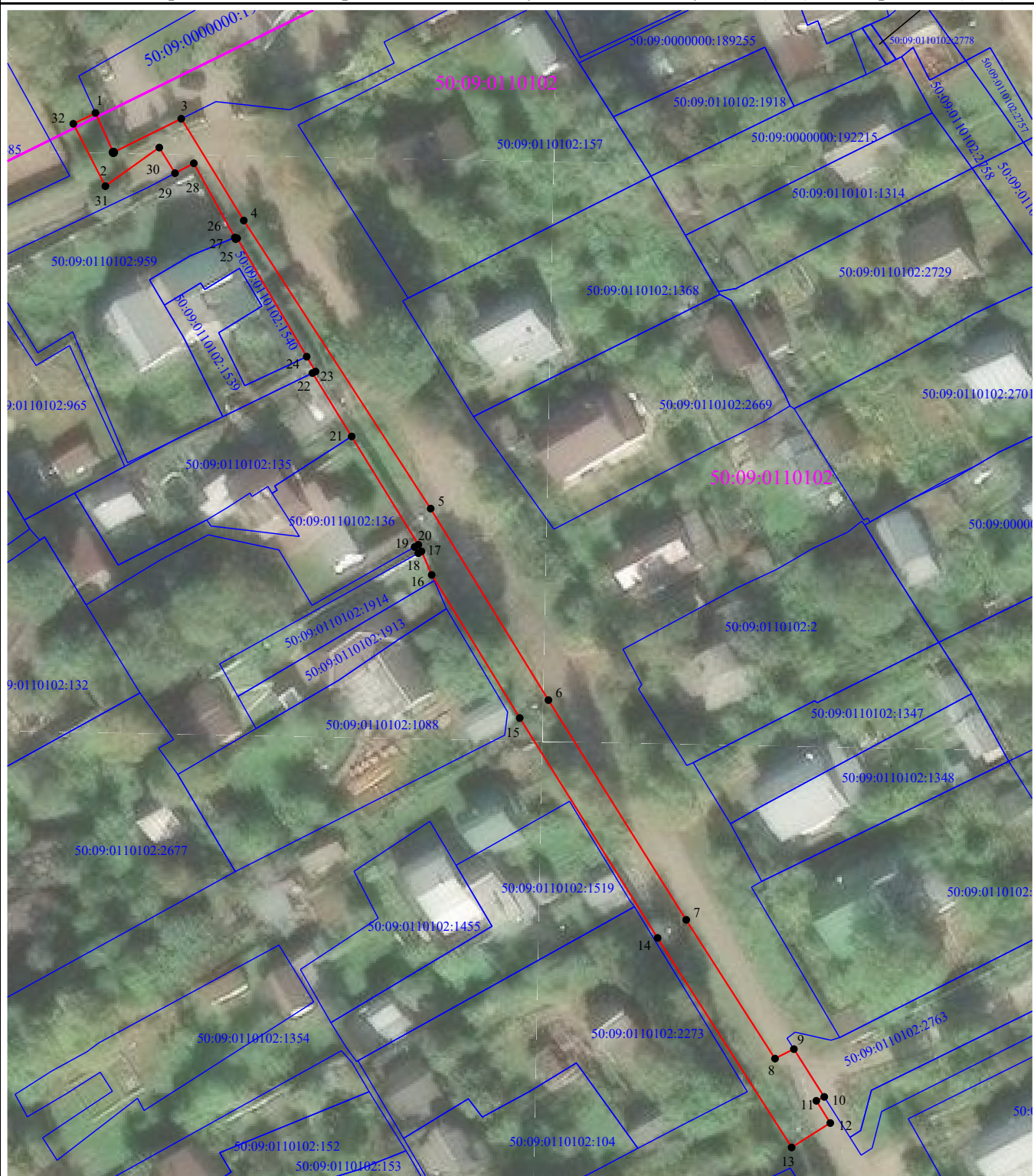
## ТЕКСТОВОЕ ОПИСАНИЕ

местоположения границ населенных пунктов, территориальных зон

Прохождение границы		Описание прохождения границы
от точки	до точки	
1	2	3
—	—	—

## Графическое описание местоположения границ публичного сервитута

Схема расположения границ публичного сервитута  
в целях строительства линейных объектов инфраструктуры, реконструкции объектов инфраструктуры при реализации объекта «Строительство дополнительных V и VI путей на участке Москва – Алабушево под специализированное пассажирское сообщение» (Этап 1. «Строительство дополнительных V и VI путей под специализированное пассажирское движение на участке о.п. Алабушево (вкл.) – ст. Крюково (вкл.)»)



Масштаб 1:850

### Условные обозначения:

- - проектная граница публичного сервитута
- - характерные точки границ публичного сервитута
- - границы земельных участков, сведения о которых содержатся в ЕГРН
- - граница кадастрового квартала