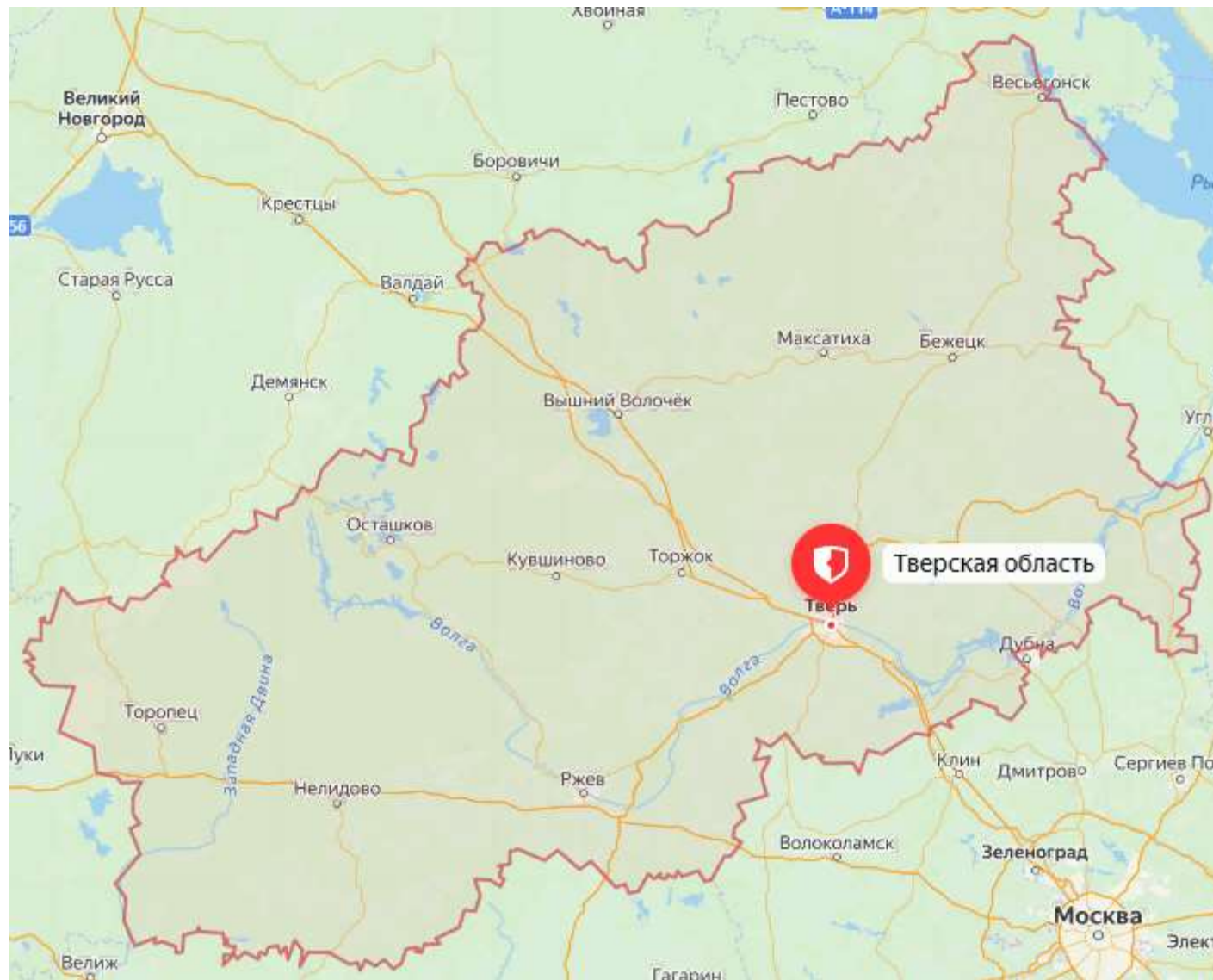


ПАСПОРТ
Региона Российской Федерации
Тверская область



Географическая карта региона



Общие сведения о регионе

Центральный Федеральный округ

Общая площадь региона: 84 201 кв. км.

Население: 1 211 183 чел.

Плотность населения: 14,61 чел./кв.км.

Городское население: 78,01 %

Административно-территориальное деление:

Муниципальные районы – 13

Городские округа – 4

Города областного значения - 4

Крупные города по численности населения:

Тверь	-	424 914
Ржев	-	56 399
Вышний Волочек	-	44 722
Торжок	-	43 614
Кимры	-	42 301
Конаково	-	35 407
Удомля	-	26 726
Бежецк	-	20 097
Бологое	-	20 178
Нелидово	-	17 639

Крупнейшие предприятия региона взаимодействующие с железнодорожным транспортом

Наименование	Вид экономической деятельности
ОАО «Тверской вагоностроительный завод»	Производство железнодорожных пассажирских вагонов различных типов и комплектующие к ним.

Индустриальные парки, особые экономические зоны, индустриальные техно-парки, территории опережающего развития

Индустриальные парки

- **Инновационно-промышленный парк «Боровлево-3»**

Место нахождения: г. Тверь, Московский район.

Специализация: участки в парке предоставляются в аренду без проведения торгов для реализации масштабного инвестиционного проекта с подключением к инженерной инфраструктуре.

Площадь: 82 Га.

- **территория опережающего социально-экономического развития «Кувшиново»**

Специализация: строительство инновационного тепличного комплекса, фермы по переработке молочной продукции, производства полимерных изделий. Также достигнуты договорённости о реализации проекта по созданию в Кувшиново высокотехнологичного производства систем водоочистки и водоподготовки.

Индустриальные парки, особые экономические зоны, индустриальные техно-парки, территории опережающего развития

Индустриальные парки

- **Индустриальный парк «Корчмидово»**

Место нахождения: обл. Тверская, р-н. Зубцовский, тер.

Специализация: промышленные участки для строительства производственных, складских и торговых объектов, обеспеченных технической возможностью для подключения к сетям по первому требованию.

Площадь: 82 Га.

- **индустриального парка «Раслово»**

Местонахождения: г. Тверь, пл. Святого Благоверного Князя Михаила Тверского, д. 2.

Специализация: участки в парке предоставляются в аренду без проведения торгов для реализации масштабного инвестиционного проекта с подключением к инженерной инфраструктуре.

Площадь: 150 Га

Транспортная инфраструктура региона

В современных границах территория Тверской области составляет 84,1 тыс. кв. км.

Это самая обширная область Центральной России. С запада на восток область протянулась на 450 км, а с севера на юг - на 250 км.

Тверская область - это сердце России, древняя русская земля. Великое Тверское княжество, просуществовавшее как самостоятельное государственное образование вплоть до конца 15 века, было одним из основных центров создания русского национального государства.

На территории Тверского края находится 14 городов, имеющих статус "историческое населенное место" или проще исторический город: Тверь, Торопец, Старица, Торжок, Кашин, Вышний Волочек, Бежецк, Осташков, Весьегонск, Белый, Зубцов, Калязин, Красный Холм Ржев. Еще целый ряд старинных сел, таких как: Городня, Медное, Кушалино, Иванищи, Выдропужск, Берново, Рогожа и др. вполне могут претендовать на присвоение данного статуса.

Всего в области поставлено на охрану или выявлено 9439 памятников истории и культуры. Особенно богата область памятниками XVIII-XX в.в.

Тверской край является не только важным историко-культурным, но и духовным центром России благодаря своим храмам и монастырям, среди которых исключительное значение имеют такие национальные святыни, монастырь Нилова Пустынь в Осташковском районе и Свято Успенский Старицкий монастырь.

В области насчитывается 760 рек длиной более 10 км. Из них 21 река имеет длину более 100 км. Это: Тьма, Медведица, Тверца, Молога, Шоша и др. Но, конечно же, главной рекой не только Тверской земли, но и России остается Волга. А исток Волги является уникальным природным и историко-культурным памятником мирового значения.

Волга пробегает по Тверской земле свои первые 685 км., принимая на своем пути 150 притоков. Более двух третей площади области относится к бассейну Волги.

В области насчитывается около 1700 озер, крупнейшим и самым известным из которых является жемчужина центральной России - озеро Селигер. Кроме естественных водоемов на многих реках имеются водохранилища: Иваньковское, Рыбинское, Угличское на Волге; Вазузское на Вазузе; Вышневолоцкое на Цне.

В Тверской области находится "столица" Вышневолоцкой водной системы первая искусственная система России- г. Вышний Волочек. Вышневолоцкая водная система это своеобразная туристская ось связывающая Москву, Тверь и Санкт - Петербург, на которую "нанизано" множество уникальных объектов природного и культурно- исторического наследия, включая исторические города. Строительство системы осуществлялось в течение десятилетий и в нем принимали участие выдающиеся ученые, инженеры, гидротехники России, Голландии, Англии, Германии. Здесь были использованы достижения науки и техники целого ряда европейских стран, что придает данному маршруту международную значимость.

Тверь является первым портом для круизных речных судов на Волге, что делает город перспективным и для развития круизного туризма.

По западной части Тверской области проходит часть исторического маршрута "Путь из варяг в греки". Маршрут этот древний путь из стран Скандинавии через Великий Новгород, тверские и смоленские земли, через Белоруссию и Украину в Константинополь (Стамбул). Путь из варяг в греки это также водный путь, который включает оз. Ильмень, реки Ловать, Кунью, Сережу, Торопу, Западную Двину (Даугаву), Касплю, Днепр и Черное море.

Тверская область располагает развитой сетью транспортного сообщения. Существующая дорожная сеть Тверской области сложилась в процессе исторического и экономического развития региона с учетом его уникальных географических особенностей. Основными же транспортными артериями области являются такие международные трассы, как Москва- Санкт-Петербург и Москва-Рига.

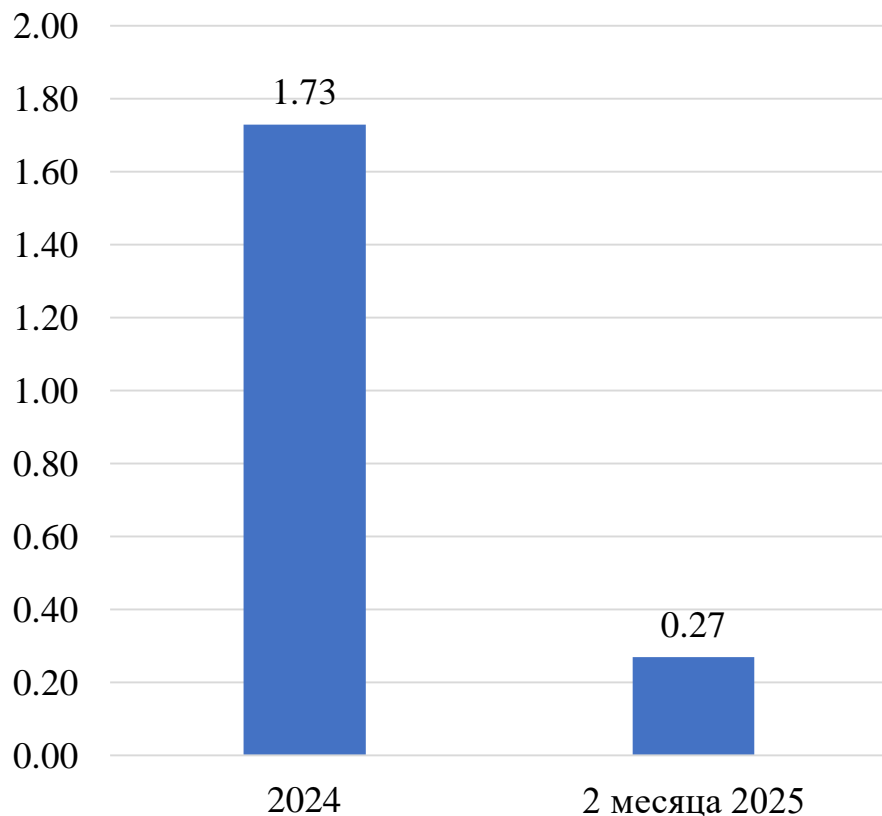
Транспортная инфраструктура региона

- 2 678 км протяженность путей общего пользования;
- 274,58 км протяженность путей необщего пользования, (см. Приложение 1)
- 9 железнодорожных вокзалов;
- 106 железнодорожных станций;
- 0 аэропортов, аэровокзалов
- 15 автовокзалов, автостанций и кассовых пунктов;
- 2 речных порта;
- 0 пограничных переходов.

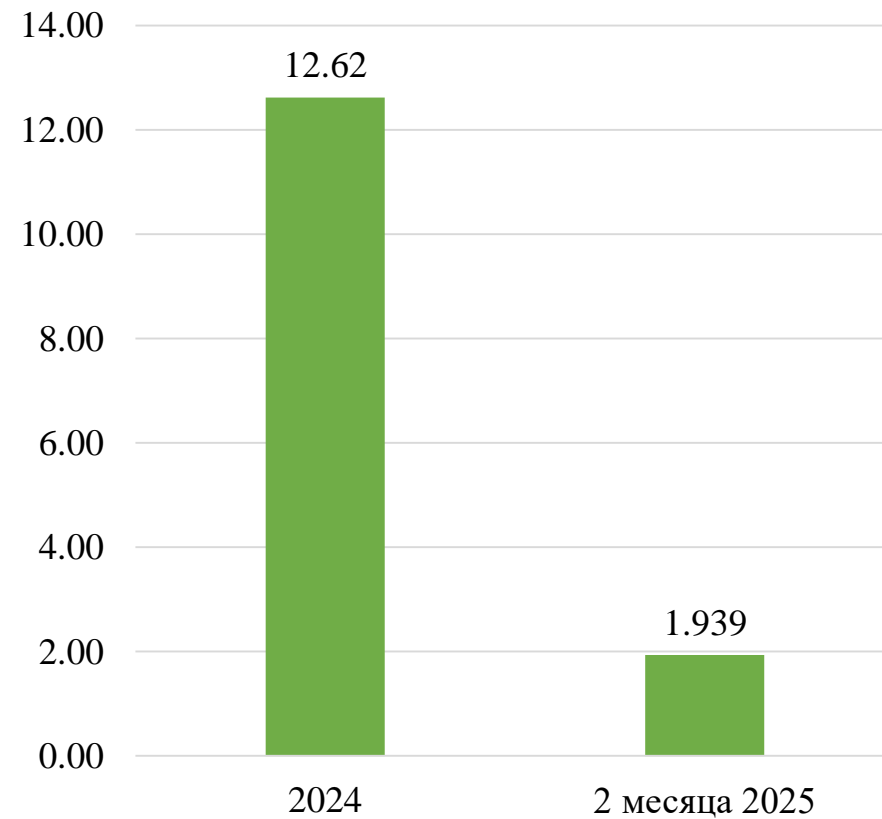
- Крупнейшие железнодорожные станции: Бологое, Ржев, Тверь, Сонково
- Крупнейшие локомотивные депо: ТЧ-3 Тверь, ТЧ-4 Бологое, ТЧ-32 Ржев
- Крупнейшие вагонные депо: ВЧД-14 Тверь, ВЧДР-3 Бологое, ВЧДЭ-4 Бологое и ВЧД-26 Ржев,

Пассажиропоток

Перевезено пассажиров в дальнем следовании, млн.чел.



Перевезено пассажиров в пригородном сообщении, млн.чел.



Источник: данные Октябрьской железной дороги-филиала ОАО «РЖД»

Показатели по железнодорожному транспорту (в сфере транспортной безопасности)

П.н.	Наименование показателя	Значение показателя	Примечание
1	Общее количество объектов транспортной инфраструктуры железнодорожного транспорта, подлежащих защите в соответствии с законодательством о транспортной безопасности, ед.	11	
2	ФГП ВО «Ведомственная охрана железнодорожного транспорта» (филиал/отряд):	1	Бологовский отряд филиала ФГП ВО ЖДТ России на Октябрьской железной дороге
3	Количество объектов железнодорожного транспорта общего пользования, охраняемых подразделениями ФГП ВО ЖДТ России	9	
4	Общее количество внеуличного транспорта (в части метрополитена), подлежащих защите в соответствии с законодательством о транспортной безопасности	0	
5	Количество пожарных поездов	4	Тверь, Бологое, Сонково, Ржев

Реализация промышленных и инвестиционных проектов до 2035 года (в сфере железнодорожного транспорта)

Проект	Инициатор	Сумма инвестиций (млн. рублей)
Проект среднесрочной инвестиционной программы на территории Тверской области на 2023 - 2025 годы (мероприятия проекта приведены в Приложении №2)	ОАО «РЖД»	14 774,602
Строительство второй очереди завода по производству и восстановительному ремонту железнодорожных подшипников, а также промышленных роликовых подшипников на территории торгово-промышленной зоны "Боровлево-1" в Тверской области.	ООО "ТЕК-КОМ Производство"	-
Предполагается производство – от выпуска компонентов до современных вагонов нового поколения для скоростных поездов.	АО «Трансмашхолдинг»	6 500

Моногорода и их зависимость от железнодорожной отрасли

Моногород	Численность населения 01.01.2025	Отрасль специализации	Зависимость от железнодорожной отрасли
г. Кувшиново	8 853 чел.	ОАО «Каменская бумажно-картонная фабрика»	низкая
г. Западная Двина	7 608 чел.	Ведущее предприятие деревообрабатывающей промышленности — деревообрабатывающая фабрика ООО «Тандем»	средняя
г. Удомля	26 726 чел.	филиал АО «Концерн Росэнергоатом» Калининская АЭС	низкая
пос. Калашниково	4 345 чел.	Калашниковский электроламповый завод (ООО «ЭлектроЛайтинг»)	низкая
пос. Жарковский	2 873 чел.	ООО «Жарковский деревообрабатывающий комбинат»	средняя
пос. Спиrosso	5 739 чел.	Сельское хозяйство	низкая

Степень зависимости моногородов от железнодорожной отрасли определена исходя из занятости населения на предприятиях железнодорожного транспорта, а также доли железнодорожного транспорта в вывозе готовой продукции промышленных предприятий и завозе сырья.

Организации и их структурные подразделения, находящиеся в ведении Федерального агентства железнодорожного транспорта

Почтовый адрес филиала ФГП ВО «Ведомственная охрана железнодорожного транспорта» на Октябрьской железной дороге: 192019, г. Санкт-Петербург, ул. Хрустальная, д. 6.

Численность сотрудников филиала ФГП ВО ЖДТ России на Октябрьской железной дороге по состоянию на 31.12.2024: 4743 человека.

ФГП ВО «Ведомственная охрана железнодорожного транспорта» (филиал/отряд):

1. Бологовский отряд филиала ФГП ВО ЖДТ России на Октябрьской железной дороге

Учебные заведения

1. нет

Важные проекты реализованные в 2021-2025 году (в сфере развития железнодорожного транспорта)

В 2025 планируется:

- Развитие направления Дмитров-Сонково-Мга. Реконструкция Мга-Кириши со строительством вторых путей;;
- Создание ВСМ Санкт-Петербург-Москва (участок Крюково (Алабушево)-Обухово);
- Создание высокоскоростной железнодорожной магистрали Санкт-Петербург-Москва (участок Крюково (Алабушево)-Обухово) ;
- Оснащение системой пожарной автоматики вокзала ст. Дорошиха, Чуприяновка;
- Реставрация вокзала Вышний Волочек с приспособлением к современному использованию;
- Обновление высокой платформы №2 на ст. Вышний Волочек Октябрьской железной дороги;
- Реконструкция пассажирских обустройств вокзала Тверь и др.

Источник: данные Октябрьской железной дороги-филиала ОАО «РЖД»

Приложение 1. Перечень путей необщего пользования

железнодорожная станция примыкания	Наименование ПНП	Принадлежность пути	длина путей полная, км
Академическая	«ФКУ «ОСК ЗВО» в/часть 45118	Перевозчика	4,2518
Андреаполь	ООО "Андреапольнефтепродукт"	Перевозчика	0,119
Андреаполь	ООО "Андреапольнефтепродукт"	Смешанная	2,5322
Бежецк	ООО "Коралл"	Перевозчика	0,882
Бежецк	ОАО Бежецкий 3-д " Автоспецоборудования"	Перевозчика	0,949
Бежецк	ООО " Завод БежецкСельмаш"	Владельца	3,896
Бежецк	ООО "завод ЖБК"	Владельца	3,98
Бежецк	ООО "Реформа"	Владельца	0,183
Бежецк	ООО "СГ-Маркет"	Владельца	0,426
Березайка	ООО «Стекольный завод им. Луначарского»	Перевозчика	0,795
Бологое-Полоцкое	ООО "Бологое-нефте-продукт"	Перевозчика	0,944
Бушевец	ООО "Бушевецкий завод"	Смешанная	2,6044
Вышний Волочёк	ОАО «Стеклозавод 9 января»	Владельца	1,055
Вышний Волочёк	ООО «Угольный торговый дом»	Владельца	0,489
Вышний Волочёк	ООО «Волвуд»	Владельца	0,118
Вышний Волочёк	ИП Фролов Ю.Ю.	Владельца	0,42859
Вышний Волочёк	ИП Храбров А.А.	Владельца	0,297
Вышний Волочёк	ООО "Зеленая линия"	Владельца	0,193
Западная Двина	ООО «Новая Транспортная Компания»	Перевозчика	0,555
Калашниково	ОАО «КЭЛЗ»	Владельца	0,1
Калязин	ООО "Калязинское ДРСУ"	Владельца	0,811
Кесова Гора	ООО "Дорожная строительная компания"	Владельца	0,907
Конаково ГРЭС	ОАО "С-3 Промжелдор-транс»	Владельца	12,601
Кувшиново	ООО «Каменка»	Владельца	5,377
Куженкино	«ФКУ «ОСК ЗВО» в/часть 55443	Владельца	20,576
Лихославль	АО «Лихославль-автодор»	Владельца	0,274
Максатиха	ООО "Лесокомбинат"	Владельца	0,261
Медведево	ФГКУ "Озерный" Росрезерв	Перевозчика	3,879
Нелидово	ОАО "Нелидовский ДОК"	Владельца	3,044
Осеченка	ООО «Нефтехимснаб»	Владельца	2,726

Приложение 1. Перечень путей необщего пользования

железнодорожная станция примыкания	Наименование ПНП	Принадлежность пути	длина путей полная, км
Редкино	ООО «ГНС-Редкино»	Владельца	1,451
Редкино	ООО "Комбинат ЖБИ-6"	Владельца	0,611
Редкино	ЗАО "Парок"	Смешанная	8,26669
Редкино	ЗАО «Редкинский опытный завод»	Владельца	3,392
Редкино	АО "Тверьвтормет"	Перевозчика	0,027
Редкино	ООО "НПП Спецавиация"	Владельца	0,276
Решетниково	ООО «РЭЙЛ Про»	Владельца	5,959
Ржев-Белорусский	АО «Агрофирма Дмитрова Гора»	Смешанная	1,1199
Ржев-Белорусский	АО "Комбинат строительных конструкций "Ржевский"	Владельца	1,882
Соблаго	ООО "Инвест-Лизинг-Тверь"	Перевозчика	0,5338
Соблаго	ООО "Инвест-Лизинг-Тверь"	Перевозчика	0,2637
Старая Торопа	«ФКУ «ОСК ЗВО» в/часть 71628	Смешанная	17,605
Тверь	«ФКУ «ОСК ЗВО» (в/часть 41486)	Перевозчика	7,2903
Тверь	АО «Металлоторг»	Перевозчика	0,369
Тверь (Доронинская)	ООО "ГлаЦем"	Смешанная	15,671
Тверь	ООО «Лесстройторг»	Владельца	0,182
Тверь	АО "ГазПромНефть-Аэро"	Перевозчика	0,1117
Тверь	АО «Тверьвтормет»	Смешанная	1,449
Тверь	АО «ГЖБИ-4	Смешанная	1,747
Тверь	АО «РН-Тверь»	Владельца	0,7455
Тверь	ОАО «Тверь-агроснабкомплект»	Перевозчика	0,6166
Тверь (Дорошиха)	ОАО «Тверской вагоностроительный завод»	Владельца	23,24414
Тверь (Дорошиха)	ОАО «Тверской вагоностроительный завод»	Владельца	7,145
Тверь	АО «ЦКБ ТМ»	Владельца	0,389
Тверь	ОАО «СГ-Маркет»	Владельца	0,408
Тверь	ООО «Частная пивоварня «Афанасий»	Владельца	1,2114
Тверь	ООО «Ваи-мастер ТК»	Перевозчика	0,289
Тверь	ООО «Инчермет»	Смешанная	1,44907
Тверь	ООО «Металл Сервис"	Перевозчика	1,035
Тверь	ООО «СК «Бау»	Владельца	0,6145
Тверь	ООО «Тверская база»	Владельца	1,564
Тверь	ООО «СК ТСТ»	Владельца	1,1376

Приложение 1. Перечень путей необщего пользования

железнодорожная станция примыкания	Наименование ПНП	Принадлежность пути	длина путей полная, км
Тверь	ООО «Тверской таможенный терминал»	Перевозчика	0,22
Тверь	ООО «Тверьпром-желдортранс» (ТЭЦ-4)	Владельца	10,8171
Тверь	ООО «Тверьпром-желдортранс» (ветка 21)	Владельца	5,2842
Тверь	ООО «ТРАСТ-Контракт»	Смешанная	0,7029
Тверь	ООО «ПромСервис» (путь 136)	Владельца	1,754
Тверь	ООО «ПромСервис» (ТЭЦ-3)	Владельца	7,92
Тверь	ООО «СО «Тверьнефтепродукт»	Смешанная	2,54
Тверь	ООО «Инфоиндустрия-Сервис»	Владельца	0,1745
Тверь	ООО «Консульт-Партнер»	Владельца	0,114
Тверь	ФГКУ к-т «Красная Заря»	Смешанная	0,9885
Тверь	ООО Металлосервис	Перевозчика	1,035
Торжок	«ФКУ «ОСК ЗВО» (в/ч 45095)	Перевозчика	1,181
Торжок	ООО «Мэйджор Карго Сервис»	Владельца	2,71281
Торжок	ФГКУ "Центральное территориальное управление имущественных отношений" МО РФ (в/ч 42753)	Владельца	5,383
Торжок	ООО "НефтеТрансСервис"	Владельца	0,322
Торжок	ООО "Вторчермет"	Перевозчика	0,175
Торжок	ФГКУ к-т «Смена»	Перевозчика	3,84
Торжок	АО "Тверской вагоностроительный завод"	Владельца	5,939
Торжок Южный	ООО «СТОД»	Смешанная	4,44
Торопец	«ФКУ «ОСК ЗВО» в/часть 55443	Владельца	13,34137
Торопец	ООО «ТНБ-Виктория»	Перевозчика	0,182
Торопец	ООО "СГ-Трейдинг"	Владельца	2,4156
Удомля	ОАО "Концерн Росэнергоатом"	Владельца	19,11798
Фирово	ООО "Баталинский ЛПК"	Перевозчика	0,667

итого

274,58

Приложение 2. Проект среднесрочной инвестиционной программы на территории Тверской области на 2023 - 2025 годы, млн.рублей, без НДС

Программа/подпрограмма/проект/объект	Объем инвестиций, включая проектные работы на всех стадиях								
	2023			2024			2025		
	Плановые инвестиционные затраты	в т. ч. СТП, ПИР, ИРД	План ввода ОС	Плановые инвестиционные затраты	в т. ч. СТП, ПИР, ИРД	План ввода ОС	Плановые инвестиционные затраты	в т. ч. СТП, ПИР, ИРД	План ввода ОС
ИТОГО	6 705,370	1 328,555	8 811,619	6 234,807	2 103,382	4 827,447	1 834,425	124,695	1 856,194
Мга – Сонково – Дмитров, строительство вторых путей в целях увеличения пропускной способности участка. Второй этап развития. Реконструкция искусственного сооружения на 212 км перегона Мюд - Кашин Октябрьской ж.д.	18,108	2,000		4,439		35,161			
Мга – Сонково – Дмитров, строительство вторых путей в целях увеличения пропускной способности участка. Второй этап развития. Реконструкция станции Савелово Октябрьской ж.д.	6,000	6,000							
Мга – Сонково – Дмитров, строительство вторых путей в целях увеличения пропускной способности участка. Второй этап развития. Реконструкция и строительство моста через р. Кербушка на 159 км перегона Белый Городок – Калязин Пост Октябрьской ж.д.	64,396	3,000		182,826			58,554		344,240
Мга – Сонково – Дмитров, строительство вторых путей в целях увеличения пропускной способности участка. Второй этап развития. Реконструкция станции Сонково Октябрьской ж.д.									
Мга – Сонково – Дмитров, строительство вторых путей в целях увеличения пропускной способности участка. Второй этап развития. Реконструкция искусственного сооружения на 141 км перегона Савелово – Белый Городок Октябрьской ж.д.	10,716	2,000	31,747						
Мга – Сонково – Дмитров, строительство вторых путей в целях увеличения пропускной способности участка. Второй этап развития. Реконструкция искусственного сооружения на 367 км перегона Сандово – Дынино Октябрьской ж.д.	29,742	4,000	45,342						
Мга-Сонково-Дмитров, строительство вторых путей в целях увеличения пропускной способности участка. Второй этап развития. Строительство второго главного пути на участке Овинище II (вкл.) - Красный Холм (вкл.) Октябрьской ж.д.	6,000	6,000							
Мга-Сонково-Дмитров, строительство вторых путей в целях увеличения пропускной способности участка. Первоочередные мероприятия по развитию направления Савелово (вкл.)-Сонково - Мга(вкл.) Октябрьской железной дороги. Реконструкция станции Савелово Октябрьской ж.д.	398,457		2 792,479						
Реконструкция мостов на направлении Мга - Савелово (2 очередь)							75,000	75,000	

Проект среднесрочной инвестиционной программы на территории Тверской области на 2023 - 2025 годы, млн.рублей, без НДС

Программа/подпрограмма/проект/объект	Объем инвестиций, включая проектные работы на всех стадиях								
	2023			2024			2025		
	Плановые инвестиционные затраты	в т. ч. СТП, ПИР, ИРД	План ввода ОС	Плановые инвестиционные затраты	в т. ч. СТП, ПИР, ИРД	План ввода ОС	Плановые инвестиционные затраты	в т. ч. СТП, ПИР, ИРД	План ввода ОС
Подготовка строительства/Разработка подготовительной документации/Разработка подготовительной документации, формирующей перечень и контрольные показатели титулов (объектов) строительства при этапной реализации инвестиционного проекта									
Строительство участка Валдай ВСМ (вкл.) – Выползово ВСМ (вкл.) выделенной высокоскоростной линии со специализацией под пассажирское движение Санкт-Петербург - Москва (этап 3)	734,636	734,636		828,893	828,893				
Строительство участка Логовежь ВСМ (вкл.) - Новая Тверь ВСМ(искл.) – выделенной высокоскоростной линии со специализацией под пассажирское движение Санкт-Петербург - Москва (этап5)	294,930	294,930		1 246,859	1 246,859				
Приобретение (в т.ч. строительно-монтажные и/или пуско-наладочные работы)/Здания (кроме жилых) и сооружения/Модульные пункты обогрева							1,250		1,250
Реконструкция станции Куженкино Октябрьской ж.д. в связи с примыканием пути необщего пользования									
Система оповещения работающих на путях и пассажиров о приближении поезда на участке Москва - Санкт-Петербург									
Модернизация технических средств обеспечения транспортной безопасности ж. д. моста через р. Волга, 190 км перегона Кашин - Калязин				2,000	2,000		30,000		32,000
Модернизация технических средств обеспечения транспортной безопасности пригородного ж.д. вокзала Вышний Волочок				1,195	1,195		15,877		17,072
Оснащение ТСОТБ пригородного ж.-д. вокзала Спирово	20,000					23,000			
Оснащение техническими средствами обеспечения транспортной безопасности железнодорожного вокзала на станции Ржев-Балтийский							1,195	1,195	
Оснащение техническими средствами обеспечения транспортной безопасности железнодорожного вокзала на станции Завидово	1,326	1,326		30,000		31,326			
Переоснащение технических средств обеспечения транспортной безопасности пригородного ж.д. вокзала Конаково ГРЭС			17,657						
Система резервного электроснабжения ТСОТБ ж.д. моста через реку Шоша, 526 км перегона Редкино – Завидово			2,500						
Модернизация защитного сооружения № 006-69 ст. Бологое-Московское	4,000	4,000		11,481			30,000		45,481
Строительство комплекса водоснабжения с системой очистки воды на ст. Ржев-2	10,000			30,000		40,000			
Строительство комплекса водоснабжения с системой очистки воды на ст. Ржев-1	10,000			30,000		40,000			
Установка комплекса водоснабжения с системой очистки воды на ст. Сонково	79,287			37,700		126,266			

Проект среднесрочной инвестиционной программы на территории Тверской области на 2023 - 2025 годы, млн.рублей, без НДС

Программа/подпрограмма/проект/объект	Объем инвестиций, включая проектные работы на всех стадиях								
	2023			2024			2025		
	Плановые инвестиционные затраты	в т. ч. СТП, ПИР, ИРД	План ввода ОС	Плановые инвестиционные затраты	в т. ч. СТП, ПИР, ИРД	План ввода ОС	Плановые инвестиционные затраты	в т. ч. СТП, ПИР, ИРД	План ввода ОС
УЦПК ОКТ. Ржевское подразделение. Монтаж систем пожарной автоматики.			5,277						
Устройство пешеходного перехода со световой и звуковой сигнализацией на перегоне Назия-Жихарево 73 км пк 2	15,600	0,300				17,614			
Установка предохранительных устройств на станции Тверь	10,675		13,206						
Оснащение молниезащитой служебно-технических зданий ДЭС									
РБ: Реконструкция специализированных мастерских восстановительного поезда и инженерных сетей на ст. Бологое-Московское									
Строительство административного здания на ст.Ильмановка									
Оснащение системами пожарной автоматики объектов ДЭС ст. Торжок. ст. Ржев-2	1,279		1,472						
оснащение системами пожарной автоматики объектов в г. Ржев,ст. Рождественно	1,968		2,250						
Увеличение максимальной мощности здания локомотивного депо Тверской обл. г. Ржев, ул. Привокзальная, д. 24									
Эксплуатационное локомотивное депо Бологое, СТН	12,000		13,673						
Приобретение (в т.ч. строительные-монтажные и/или пуско-наладочные работы)/Оборудование/Специализированное технологическое оборудование для ремонта подвижного состава	7,263		7,263						
Модернизация/Оборудование/Оборудование станочное, прессовое, кузнечное			33,619						
Модернизация/Грузовой подвижной состав/Грузовой подвижной состав специального назначения	360,400		441,296	352,912		352,912	36,131		36,131
Приобретение/Вспомогательный и подвижной состав специального назначения/Вспомогательный и подвижной состав специального назначения	503,233		503,233	374,367		374,367	719,220		719,220
Техническое перевооружение здания ЗРУ-10 кВ тяговой подстанции Торжок, Направление Лихославль-Вязьма, Торжокский район,станция Торжок 32км ПКЗ							130,000		138,696
Техническое перевооружение контактной сети перегона Лихославль - Дорошиха 2 путь									
Техническое перевооружение технических средств электроснабжения нетяговых потребителей электроэнергии в границах районаэлектроснабжения ЭЧС-3 «Сонково»	43,156			45,264		286,053			
Техническое перевооружение технических средств электроснабжения нетяговых потребителей электроэнергии в границах районаэлектроснабжения ЭЧС-3 «Сонково» (станции Весьегонск, Калязин-пассажирский, Углич, о.п. Кулишки, о.п. Красное, Высокое,о.п. 5 км, д. Дубровка, д. Лукино, Овинище-1, Бежецк, Шишково)	40,000			45,529		85,589			

Проект среднесрочной инвестиционной программы на территории Тверской области на 2023 - 2025 годы, млн.рублей, без НДС

Программа/подпрограмма/проект/объект	Объем инвестиций, включая проектные работы на всех стадиях								
	2023			2024			2025		
	Плановые инвестиционные затраты	в т. ч. СТП, ПИР, ИРД	План ввода ОС	Плановые инвестиционные затраты	в т. ч. СТП, ПИР, ИРД	План ввода ОС	Плановые инвестиционные затраты	в т. ч. СТП, ПИР, ИРД	План ввода ОС
Техническое перевооружение технических средств электроснабжения нетяговых потребителей электроэнергии в границах района электроснабжения ЭЧС-3 «Сонково» (участок Сонково – Бежецк (вкл. Бежецк)	40,000			45,000		85,271			
Техническое перевооружение устройств освещения 14 остановочных пунктов Тверской дистанции электроснабжения									
Техническое перевооружение. Здание тяговой подстанции ЭЧЭ-11 Спигово ЗРУ-10 кВ	50,000		58,887						
Противопожарная система зданий ЭЧ-12 Тверь							2,500	2,500	
Противопожарная система зданий ЭЧ-2 Бологое							2,000	2,000	
ВЛ-0,4 кВ от вновь проектируемой КТП-6/0,4 кВ, присоединяемой к ВЛ-6 кВ ПЭ Кузьминка - Тверь, Московской ЭЧ. Технологическое присоединение ЭПУ по адресу: Тверская область, Калининский район, Щербининское с/п, ж/д ст. Чуприяновка, к.н. 69:10:0270107:138 и 69:10:0270107:133, ГКУ Тверской области «Дирекция территориального дорожного фонда Тверской области»				0,941		1,660			
ЛЭП-0,4 кВ от ВЛ-0,4кВ ф. «Ёмша» ТП-4 ст. Осташков Бологовской ЭЧ. Технологическое присоединение ЭПУ по адресу: переулок Спартака, 1А, г. Осташков, Тверская область, Ивликов А.А.									
РУ-0,4 кВ вновь проектируемой КТП-10/0,4 кВ, от ВЛ ПЭ 10 кВ, Осташков - Пено, Бологовской ЭЧ. Технологическое присоединение ЭПУ по адресу: Тверская область, Осташковский район, Замошское с/п, дер. Самара, дом 1, Неретин С.М.				1,030		1,556			
ТП-72а Тверской дистанции электроснабжения. Технологическое присоединение мощностей энергопринимающих устройств по адресу: Тверская область, г. Тверь, ул. 8 Марта, д. 23, ООО "Лесстройторг"				0,765		1,402			
Технологическое присоединение ЭПУ по адресу: Тверская область, г. Тверь, ул. 2-я Завокзальная, д. 47 Б, зем. уч. с к.н.69:40:0300292:15, Тверская ЭЧ. Копытько А.В.				0,501		0,821			
Технологическое присоединение ЭПУ по адресу: Тверская область, г. Ржев, ул. Солнечная, уч. 3, к.н. 69:46:0090234:12, Бологовская ЭЧ. Иванов А.В.				0,696		1,102			
Технологическое присоединение ЭПУ по адресу: Тверская область, Бологовский муниципальный район, городское поселение город Бологое, ул. Короленко, зем. уч. с к.н. 69:38:0080509:165, Бологовская ЭЧ. ПАО «МТС»				0,365		0,799			
Обновление устройств электроснабжения, участвующих в передаче электроэнергии	19,752	2,000	87,048	124,145	6,645	126,114	111,000	11,000	

Проект среднесрочной инвестиционной программы на территории Тверской области на 2023 - 2025 годы, млн.рублей, без НДС

Программа/подпрограмма/проект/объект	Объем инвестиций, включая проектные работы на всех стадиях								
	2023			2024			2025		
	Плановые инвестиционные затраты	в т. ч. СТП, ПИР, ИРД	План ввода ОС	Плановые инвестиционные затраты	в т. ч. СТП, ПИР, ИРД	План ввода ОС	Плановые инвестиционные затраты	в т. ч. СТП, ПИР, ИРД	План ввода ОС
Титул	19,752	2,000	87,048	124,145	6,645	126,114	111,000	11,000	
«Техническое перевооружение ВЛ-10 кВ Собола – Скворцово, ВЛ-0,4 кВ ст.Скворцово»							5,000	5,000	
Техническое перевооружение ВЛ-0,4кВ от ТП-1 Осташков							3,000	3,000	
Техническое перевооружение воздушной линии 0,4кВ ст.Осташков							3,000	3,000	
Техническое перевооружение дизельной электростанции на станции Медведево				40,000		40,946			
Техническое перевооружение комплектного распределительного устройства (КРУН) на станции Бологое				40,000		42,407			
Техническое перевооружение мачтовой трансформаторной подстанции ТП № 19 ст. Бологое-Полоцкое				5,129	0,129	5,528			
Техническое перевооружение н/в сетей от КТП-12				12,500		13,728			
Техническое перевооружение н/в сетей от КТП-3				5,129	0,129	6,407			
Техническое перевооружение н/в сетей от КТП-7				5,129	0,129	5,927			
Техническое перевооружение трансформаторной подстанции ТП-13 ст.Бологое с заменой на новую БКТП	19,752	2,000	87,048						
Техническое перевооружение трансформаторной подстанции ТП-3на ст. Бологое				5,129	0,129	5,708			
Техническое перевооружение трансформаторной подстанции № 1 на станции Медведево				5,129	0,129	5,463			
Техническое перевооружение тяговой подстанции Кулицкая. Установка секционных выключателей между питающими линиями 110кВ				6,000	6,000		100,000		
Техническое перевооружение системы освещения станции Медведево									
Техническое перевооружение системы освещения станции Ржев-Балтийский	15,000		21,553						
Техническое перевооружение системы освещения станции Сонково									
Техническое перевооружение системы освещения станции Торжок									
Техническое перевооружение контактной сети на станции Бологое от входных сигналов в нечетной горловине станции до ПК 3197(Санкт-Петербургская горловина) 2 главный путь	197,481			228,770		264,624			

Проект среднесрочной инвестиционной программы на территории Тверской области на 2023 - 2025 годы, млн.рублей, без НДС

Программа/подпрограмма/проект/объект	Объем инвестиций, включая проектные работы на всех стадиях								
	2023			2024			2025		
	Плановые инвестиционные затраты	в т. ч. СТП, ПИР, ИРД	План ввода ОС	Плановые инвестиционные затраты	в т. ч. СТП, ПИР, ИРД	План ввода ОС	Плановые инвестиционные затраты	в т. ч. СТП, ПИР, ИРД	План ввода ОС
Техническое перевооружение контактной сети на станции Тверь. Московская горловина станции (ПК 4831 – ПК 4843) и монтаж усиливающего провода	103,245			16,613					132,127
Техническое перевооружение контактной сети на станции Тверь. Центральная часть станции (ПК 4812 – ПК 4837)			509,472						
Техническое перевооружение контактной сети на участке Бушевец(вкл.) - Академическая (вкл.) 1 путь									
Техническое перевооружение контактной сети на участке Завидово (искл.) - Решетниково (вкл.) 1 путь									
Техническое перевооружение контактной сети на участке Лихославль (искл.) - Дорошиха (вкл.) 1 путь									
Техническое перевооружение поста секционирования Березайка			5,972						
Железнодорожный переезд в районе станции Скнятино Октябрьской железной дороги									
Земляное полотно на 304 км участка Бологое - Дно									
Земляное полотно на 497 км перегона Чуприяновка - Кузьминкаучастка Тверь - Редкино Октябрьской железной дороги	357,184		600,000						
Строительство перехода для диких животных на 500 км ПК8 участка Чуприяновка - Кузьминка линии Санкт-Петербург - Москва Октябрьской ж.д.									
Надземный пешеходный переход через железнодорожные пути на ст. Тверь Октябрьской железной дороги	150,000			339,352		600,000			
Строительство пешеходного моста на станции Вышний Волочек Октябрьской железной дороги									
Строительство пешеходного моста на станции Завидово Октябрьской ж.д.									
Строительство пешеходного моста на станции Редкино Октябрьской ж.д.							166,698		250,897
Реконструкция искусственных сооружений и земляного полотна на участке железнодорожного пути Медведево – Бологое Московское – Валдай, 1 главный путь, 300 км ПК 1 – 335 км ПК 2									
Техническое перевооружение устройств электрической централизации станции Елизаровка	50,000		72,445						
Участок Академическая – Елизаровка, 2 главный путь, 345 км ПК 3 – 370 км ПК 6 (КРН)	459,967		459,967						
Участок Алешинка (вкл.) – Березайка (искл.), 1 путь, 296 км ПК 5 – 305 км ПК 8	9,000		18,000						
Участок Бушевец – Академическая, 1 главный путь, 326 км ПК 1 – 345 км ПК 5	190,551		190,551						

Проект среднесрочной инвестиционной программы на территории Тверской области на 2023 - 2025 годы, млн.рублей, без НДС

Программа/подпрограмма/проект/объект	Объем инвестиций, включая проектные работы на всех стадиях								
	2023			2024			2025		
	Плановые инвестиционные затраты	в т. ч. СТП, ПИР, ИРД	План ввода ОС	Плановые инвестиционные затраты	в т. ч. СТП, ПИР, ИРД	План ввода ОС	Плановые инвестиционные затраты	в т. ч. СТП, ПИР, ИРД	План ввода ОС
Участок Елизаровка (вкл.) – Осеченка (искл.), 2 главный путь, 370 км ПК 7 – 380 км ПК 5	150,000		172,178						
Участок Завидово – Решетниково, 2 главный путь, 533 км ПК 4 – 545 км ПК 9	17,200		24,686						
Участок Калашниково – Лихославль, 2 главный путь, 418 км ПК1 – 436 км ПК 9 (КРН)	284,043		284,043						
Участок Князьи горы - Обовражье, 1 главный путь, 173 км ПК 1 - 184 ПК 3				597,245		597,245			
Участок Лихославль (искл.) - Дорошиха (вкл.), 1 главный путь, 460 км ПК 1 - 479 км ПК 1	100,000		131,742						
Участок Лихославль (искл.) - Дорошиха (искл.), 1 главный путь, 442 км ПК 5 - 459км ПК 10	100,000		132,374						
Участок Осеченка-Спирово, 2 главный путь, 380 км ПК5 - 399кмПК10	224,328	224,328	331,248						
Участок Редкино (искл.) – Завидово (вкл.), 2 главный путь, 519 км ПК 3 – 533 км ПК 4	45,128		100,520						
Участок Старая Торопа – Русаново – Жижица, 1 главный путь, 407 км ПК 4 – 426 км ПК 10	108,357		149,499						
Участок Терешкино - Торжок, 1 главный путь, 18 км ПК 8 - 33км ПК 4				780,261		780,261			
Капитальный ремонт пути на старогодных материалах, на направлении Рыбинск – Псков Октябрьской железной дороги ст. Медведево, 113 п/о путь				57,000		58,066			
Капитальный ремонт пути на старогодных материалах, на направлении Бологое - Клястица Октябрьской железной дороги участок Торопец - Назимово, 1 главный путь, 236 км ПК 2 - 241 км ПК 2	10,000		10,000						
Капитальный ремонт пути на старогодных материалах, на направлении Москва - Овинище Октябрьской железной дороги Красный Холм - Остолопово, 1 главный путь, 295 км ПК 5 – 307 км ПК 0+00	116,100		133,507						
Капитальный ремонт пути на старогодных материалах, на направлении Бологое - Клястица Октябрьской железной дороги участок Торопец - Назимово, 1 главный путь, 251км ПК 10 - 260 км ПК1	94,300		97,612						
Капитальный ремонт пути на старогодных материалах, на направлении Санкт-Петербург - Москва Октябрьской железной дороги ст. Бологое Московское, путь Б, 64У, от СП №219 до СП №478				56,000		56,604			
Капитальный ремонт пути на старогодных материалах, на направлении Рыбинск - Псков Октябрьской железной дороги ст. Старая Торопа, 4 п/о., от стр. п. № 5 до стр. п. № 2							2,000	2,000	2,871
Капитальный ремонт пути на старогодных материалах, на направлении Москва - Овинище Октябрьской железной дороги Кашин - Мюд, 1 главный путь, 216 км ПК 1 – 223 км ПК 8	30,970		37,701						

Проект среднесрочной инвестиционной программы на территории Тверской области на 2023 - 2025 годы, млн.рублей, без НДС

Программа/подпрограмма/проект/объект	Объем инвестиций, включая проектные работы на всех стадиях								
	2023			2024			2025		
	Плановые инвестиционные затраты	в т. ч. СТП, ПИР, ИРД	План ввода ОС	Плановые инвестиционные затраты	в т. ч. СТП, ПИР, ИРД	План ввода ОС	Плановые инвестиционные затраты	в т. ч. СТП, ПИР, ИРД	План ввода ОС
Капитальный ремонт пути на старогодных материалах, на направлении Рыбинск-Псков Октябрьской железной дороги ст. Сонково, 11 путь			4,109						
Капитальный ремонт пути на старогодных материалах, на направлении Москва - Овинище Октябрьской железной дороги Кашин - Мюд - Кесова Гора, 1 главный путь, 225 км ПК 1 – 234 км ПК 6	50,524		59,674						
Капитальный ремонт пути на старогодных материалах, на направлении Санкт-Петербург - Москва Октябрьской железной дороги ст. Тверь, путь 6X, от СП №9 до переезда				55,000		55,442			
Капитальный ремонт пути на старогодных материалах, на направлении Санкт-Петербург - Москва Октябрьской железной дороги ст. Бологое Московское 36 путь парк С, ст. Бологое Московское 37 путь парк С, ст. Бологое Московское 35 путь парк С							2,000	2,000	2,878
Капитальный ремонт пути на старогодных материалах, на направлении Санкт – Петербург - Москва Октябрьской железной дороги ст. Тверь, Д, 1X ход, от СП 105 до СП 409				110,000		111,010			
Капитальный ремонт пути на старогодных материалах, на направлении Лихославль - Вязьма Октябрьской железной дороги ст. Осуга 4 путь, ст. Осуга 2 путь							1,000	1,000	2,144
Сплошная замена рельсов в период между капитальными ремонтами пути, сопровождаемая работами в объеме подъемочного ремонта, на направлении Москва-Рига Октябрьской железной дороги,участок Обовражье - Погорелое Городище, 1 главный путь, 185км ПК 8 – 194 км ПК 1							83,660		83,660
Сплошная замена рельсов в период между капитальными ремонтами пути, сопровождаемая работами в объеме подъемочного ремонта, на направлении Рыбинск-Псков Октябрьской железной дороги, ст.Дремуха, 1 главный путь, 258 км ПК 10 – 261 км ПК 2							21,700		21,700
Сплошная замена рельсов в период между капитальными ремонтами пути, сопровождаемая работами в объеме подъемочного ремонта, на направлении Рыбинск-Псков Октябрьской железной дороги, ст.Платищенка, 1 главный путь, 287км ПК 8 – 289 км ПК 8							19,540		19,540
Сплошная замена рельсов в период между капитальными ремонтами пути, сопровождаемая работами в объеме среднего ремонта пути на линии Рыбинск – Псков Октябрьской железной дороги, Сонково (вкл.) – Подобино (вкл.), 1 путь, 104 км ПК 7 – 122 кмПК 7	3,369	3,369	3,369						

Проект среднесрочной инвестиционной программы на территории Тверской области на 2023 - 2025 годы, млн.рублей, без НДС

Программа/подпрограмма/проект/объект	Объем инвестиций, включая проектные работы на всех стадиях								
	2023			2024			2025		
	Плановые инвестиционные затраты	в т. ч. СТП, ПИР, ИРД	План ввода ОС	Плановые инвестиционные затраты	в т. ч. СТП, ПИР, ИРД	План ввода ОС	Плановые инвестиционные затраты	в т. ч. СТП, ПИР, ИРД	План ввода ОС
Высокая пассажирская платформа №2 на ст. Вышний Волочек	32,052		46,326						
Модернизация пассажирских обустройств ст.Спирово									
Реконструкция низких пассажирских платформ на участке Бологое - Сонково - Савелово									
Приобретение (в т.ч. строительно-монтажные и/или пуско-наладочные работы)/Здания (кроме жилых) и сооружения/Приобретение несамоходных мобильных зданий	90,469		90,469						
Реконструкция базы отдыха «Осиновецкие дюны», Ленинградская область, Всеволожский район, Вагановская волость, п. ст. Ладожское Озеро									
Противопожарная система административно-бытового здания на ст.Пищалкино	0,700	0,000	0,841	0,000	0,000	0,000	0,000	0,000	0,000
Участок Пуршево – Пищалкино – Сонково, 1 путь, 92 км пк 6 -104 км пк 7 (РС)	130,000	8,000	130,000	0,000	0,000	0,000	0,000	0,000	0,000

*Информация по данным автоматизированной системы планирования и учёта инвестиций (АСУ ИНВЕСТ) по состоянию на 18.08.2022 г. Данные подлежат актуализации, т.к. объёмы инвестиций могут быть откорректированы при изменении параметров инвестиционного бюджета ОАО «РЖД», а также в ходе текущих корректировок инвестиционного бюджета Компании на основании решений Совета директоров и Инвестиционного комитета ОАО «РЖД».