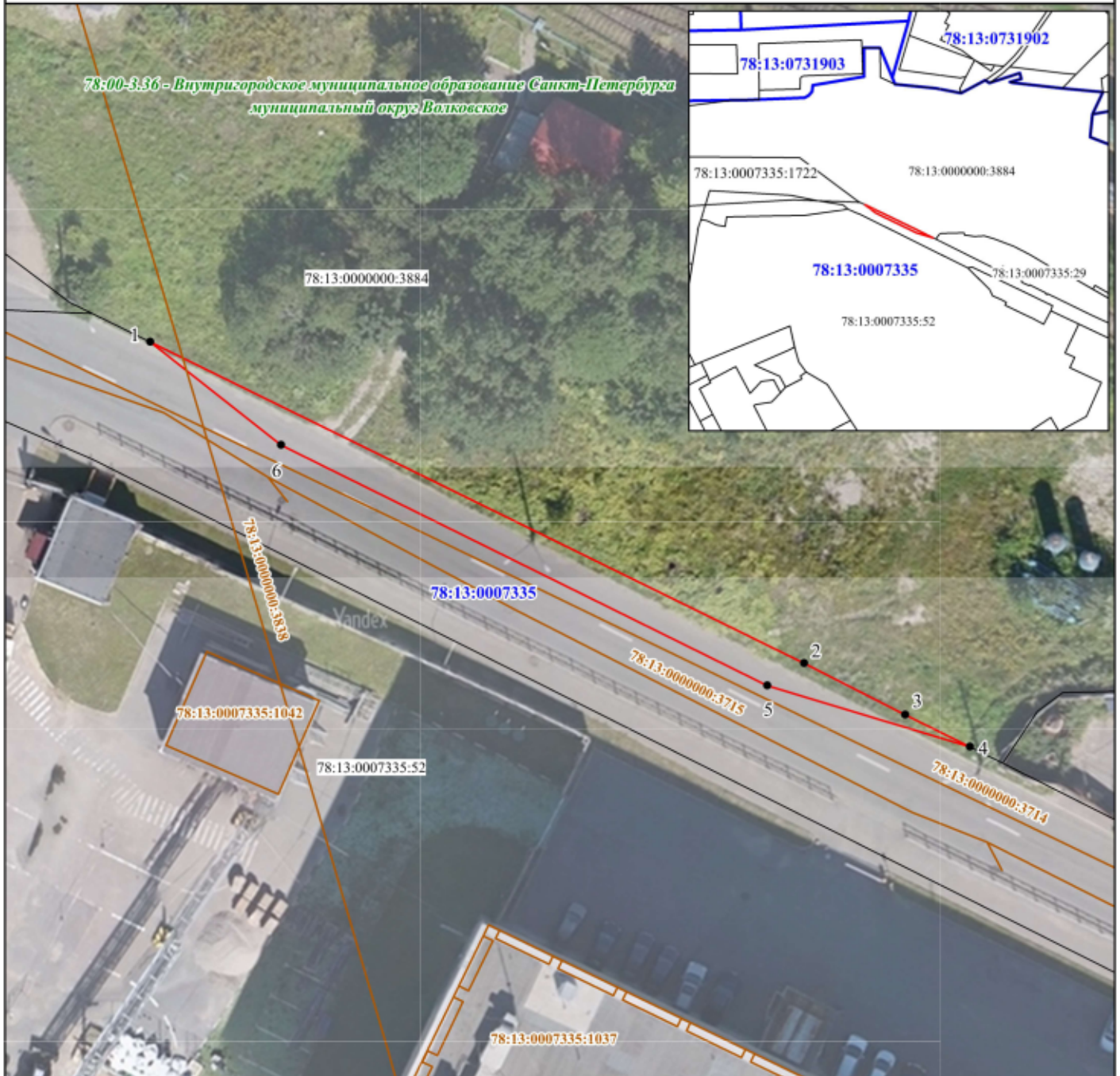


ГРАФИЧЕСКОЕ ОПИСАНИЕ МЕСТОПОЛОЖЕНИЯ ГРАНИЦ ПУБЛИЧНОГО СЕРВИТУТА для строительства линейных объектов инфраструктуры, реконструкции объектов инфраструктуры по объекту «Строительство пассажирской станции Волковская Октябрьской железной дороги», в границах кадастрового квартала с номером 78:13:0007335

Схема расположения границ публичного сервитута



Условные обозначения:

Масштаб 1:500

- - обозначение характерной точки проектной границы публичного сервитута
- (red) - проектная граница публичного сервитута
- (blue) - граница кадастрового квартала
- (black) - граница земельного участка, сведения о котором внесены в ЕГРН
- (orange) - контур объекта капитального строительства, сведения о котором внесены в ЕГРН;

78:13:0000000:3884 - обозначение земельного участка, сведения о котором внесены в ЕГРН

78:13:0007335 - обозначение кадастрового квартала

78:00-3.36 - учетный номер внутригородского муниципального образования

78:13:0000000:3838 - обозначение объекта капитального строительства, сведения о котором внесены в ЕГРН

ГРАФИЧЕСКОЕ ОПИСАНИЕ МЕСТОПОЛОЖЕНИЯ ГРАНИЦ ПУБЛИЧНОГО СЕРВИТУТА
 для строительства линейных объектов инфраструктуры, реконструкции объектов
 инфраструктуры по объекту «Строительство пассажирской станции Волковская Октябрьской
 железной дороги», в границах кадастрового квартала с номером 78:13:0007335

Описание границ публичного сервитута

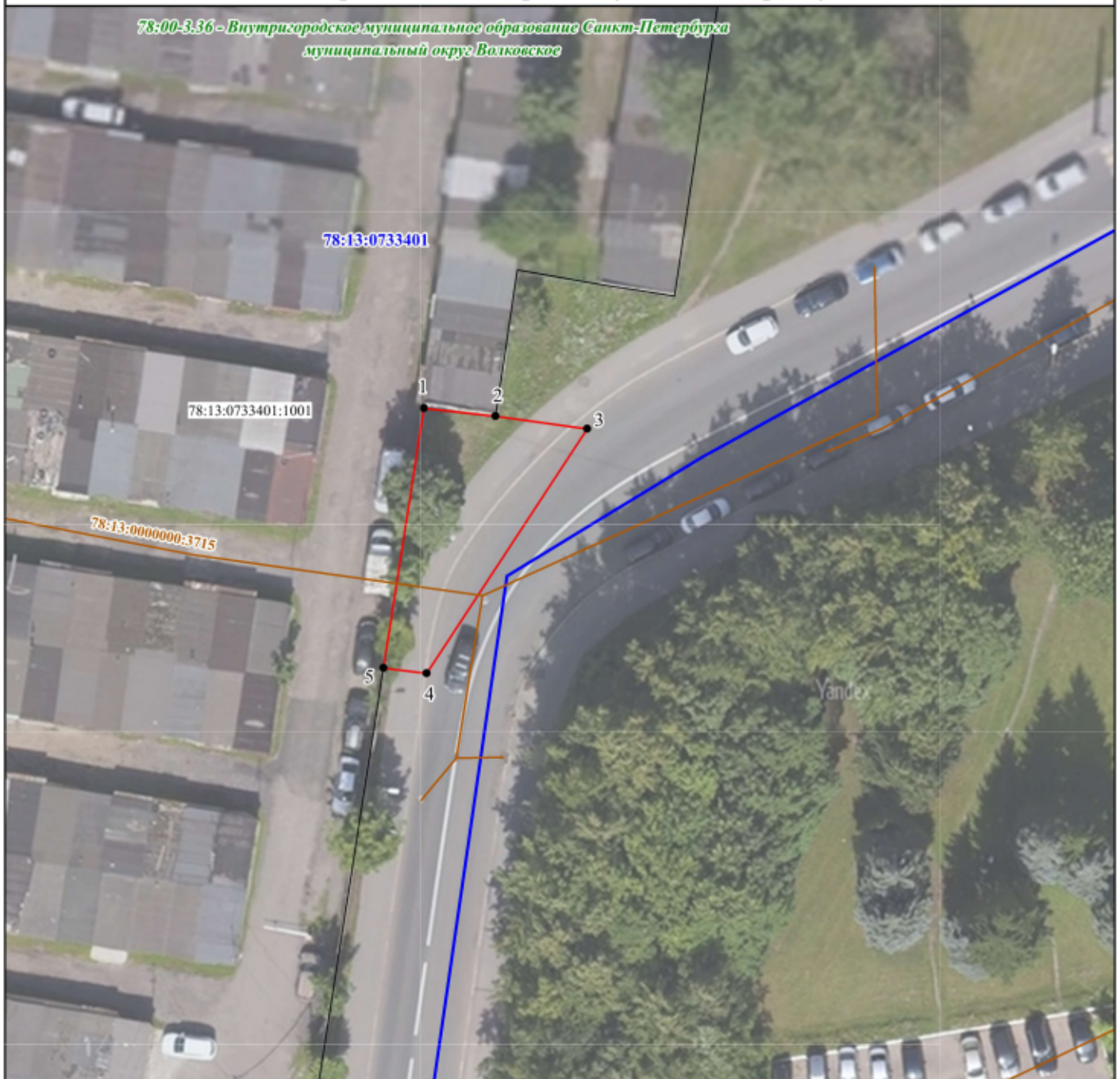
Местоположение земельного участка (публичного сервитута)	Российская Федерация, г. Санкт-Петербург, внутригородское муниципальное образование Санкт- Петербурга муниципальный округ Волковское
Система координат	СК-1964
Площадь	180 кв.м.

Перечень характерных точек

Обозначение характерных точек границ	Координаты, м		Метод определения координат характерной точки	Средняя квадратическая погрешность положения характерной точки (Mt), м
	X	Y		
<i>1</i>	<i>2</i>	<i>3</i>	<i>4</i>	<i>5</i>
1	89708,38	116315,32	Аналитический метод	0.10
2	89681,90	116369,96	Аналитический метод	0.10
3	89677,66	116378,42	Аналитический метод	0.10
4	89675,01	116383,84	Аналитический метод	0.10
5	89680,02	116366,92	Аналитический метод	0.10
6	89699,85	116326,27	Аналитический метод	0.10
1	89708,38	116315,32	Аналитический метод	0.10

ГРАФИЧЕСКОЕ ОПИСАНИЕ МЕСТОПОЛОЖЕНИЯ ГРАНИЦ ПУБЛИЧНОГО СЕРВИТУТА для строительства линейных объектов инфраструктуры, реконструкции объектов инфраструктуры по объекту «Строительство пассажирской станции Волковская Октябрьской железной дороги», в границах кадастрового квартала с номером 78:13:0733401

Схема расположения границ публичного сервитута



Условные обозначения:

Масштаб 1:500

- - обозначение характерной точки проектной границы публичного сервитута
- (red) - проектная граница публичного сервитута
- (blue) - граница кадастрового квартала
- (black) - граница земельного участка, сведения о котором внесены в ЕГРН
- (brown) - контур объекта капитального строительства, сведения о котором внесены в ЕГРН;

78:13:0733401:1001 - обозначение земельного участка, сведения о котором внесены в ЕГРН

78:13:0733401 - обозначение кадастрового квартала

78:00-3.36 - учетный номер внутригородского муниципального образования

78:13:0000000:3715 - обозначение объекта капитального строительства, сведения о котором внесены в ЕГРН

ГРАФИЧЕСКОЕ ОПИСАНИЕ МЕСТОПОЛОЖЕНИЯ ГРАНИЦ ПУБЛИЧНОГО СЕРВИТУТА
 для строительства линейных объектов инфраструктуры, реконструкции объектов
 инфраструктуры по объекту «Строительство пассажирской станции Волковская Октябрьской
 железной дороги», в границах кадастрового квартала с номером 78:13:0733401

Описание границ публичного сервитута

Местоположение земельного участка (публичного сервитута)	Российская Федерация, г. Санкт-Петербург, внутригородское муниципальное образование Санкт- Петербурга муниципальный округ Волковское
Система координат	СК-1964
Площадь	190 кв.м.

Перечень характерных точек

Обозначение характерных точек границ	Координаты, м		Метод определения координат характерной точки	Средняя квадратическая погрешность положения характерной точки (Mt), м
	X	Y		
<i>1</i>	<i>2</i>	<i>3</i>	<i>4</i>	<i>5</i>
1	89548,74	115985,40	Аналитический метод	0.10
2	89548,11	115991,37	Аналитический метод	0.10
3	89547,09	115999,01	Аналитический метод	0.10
4	89526,66	115985,75	Аналитический метод	0.10
5	89527,08	115982,15	Аналитический метод	0.10
1	89548,74	115985,40	Аналитический метод	0.10

ГРАФИЧЕСКОЕ ОПИСАНИЕ МЕСТОПОЛОЖЕНИЯ ГРАНИЦ ПУБЛИЧНОГО СЕРВИТУТА
для строительства линейных объектов инфраструктуры, реконструкции объектов инфраструктуры
по объекту «Строительство пассажирской станции Волковская Октябрьской железной дороги»,
в границах кадастрового квартала с номером 78:14:0000000

Схема расположения границ публичного сервитута



Условные обозначения:

Масштаб 1:500

● 1 - обозначение характерной точки проектной границы публичного сервитута

— - проектная граница публичного сервитута

— - граница кадастрового квартала

— - граница земельного участка, сведения о котором внесены в ЕГРН

78:14:0760101:10 - обозначение земельного участка, сведения о котором внесены в ЕГРН

78:14:0007534 - обозначение кадастрового квартала

78:00-3.36 - учетный номер внутригородского муниципального образования

ГРАФИЧЕСКОЕ ОПИСАНИЕ МЕСТОПОЛОЖЕНИЯ ГРАНИЦ ПУБЛИЧНОГО СЕРВИТУТА
 для строительства линейных объектов инфраструктуры, реконструкции объектов
 инфраструктуры по объекту «Строительство пассажирской станции Волковская Октябрьской
 железной дороги», в границах кадастрового квартала с номером 78:14:0000000

Описание границ публичного сервитута

Местоположение земельного участка (публичного сервитута)	Российская Федерация, г. Санкт-Петербург, внутригородское муниципальное образование Санкт- Петербурга муниципальный округ Московская застава
Система координат	СК-1964
Площадь	33 кв.м.

Перечень характерных точек

Обозначение характерных точек границ	Координаты, м		Метод определения координат характерной точки	Средняя квадратическая погрешность положения характерной точки (M_t), м
	X	Y		
<i>1</i>	<i>2</i>	<i>3</i>	<i>4</i>	<i>5</i>
1	89056,10	114748,09	Аналитический метод	0.10
2	89056,28	114751,30	Аналитический метод	0.10
3	89052,40	114752,25	Аналитический метод	0.10
4	89046,43	114753,67	Аналитический метод	0.10
5	89046,35	114750,32	Аналитический метод	0.10
1	89056,10	114748,09	Аналитический метод	0.10