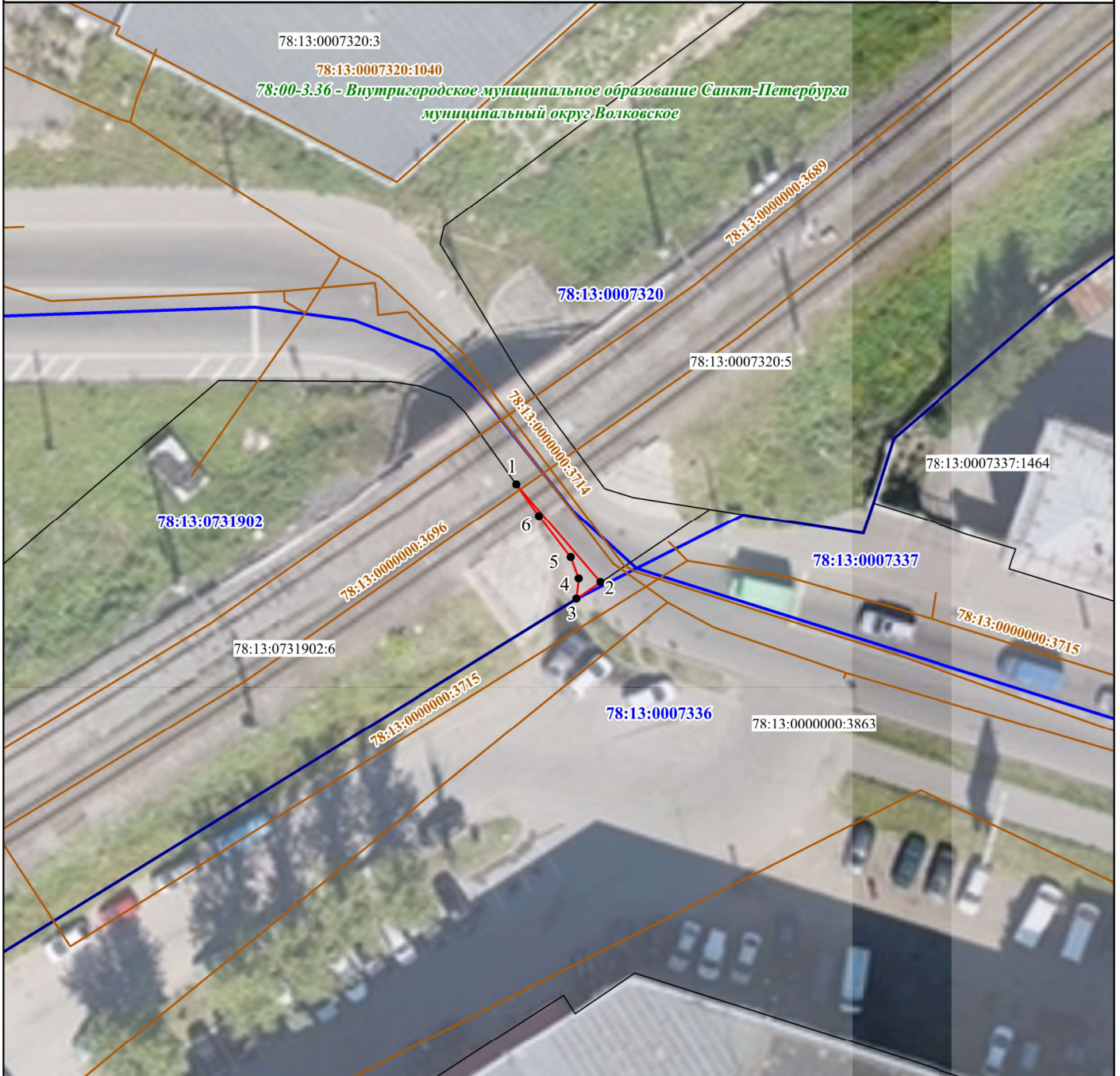


ГРАФИЧЕСКОЕ ОПИСАНИЕ МЕСТОПОЛОЖЕНИЯ ГРАНИЦ ПУБЛИЧНОГО СЕРВИТУТА для строительства линейных объектов инфраструктуры, реконструкции объектов инфраструктуры по объекту «Строительство пассажирской станции Волковская Октябрьской железной дороги», в границах кадастрового квартала с номером 78:13:0731902

Схема расположения границ публичного сервитута



Условные обозначения:

Масштаб 1:500

● 1 - обозначение характерной точки проектной границы публичного сервитута

— - проектная граница публичного сервитута

— - граница кадастрового квартала

— - граница земельного участка, сведения о котором внесены в ЕГРН

— - контур объекта капитального строительства, сведения о котором внесены в ЕГРН;

78:13:0000000:3863 - обозначение земельного участка, сведения о котором внесены в ЕГРН

78:13:0731902 - обозначение кадастрового квартала

78:00-3.36 - учетный номер внутригородского муниципального образования

78:13:0000000:3714 - обозначение объекта капитального строительства, сведения о котором внесены в ЕГРН

ГРАФИЧЕСКОЕ ОПИСАНИЕ МЕСТОПОЛОЖЕНИЯ ГРАНИЦ ПУБЛИЧНОГО СЕРВИТУТА
 для строительства линейных объектов инфраструктуры, реконструкции объектов
 инфраструктуры по объекту «Строительство пассажирской станции Волковская Октябрьской
 железной дороги», в границах кадастрового квартала с номером 78:13:0731902

Описание границ публичного сервитута

Местоположение земельного участка (публичного сервитута)	Российская Федерация, г. Санкт-Петербург, внутригородское муниципальное образование Санкт- Петербурга муниципальный округ Волковское
Система координат	СК-1964
Площадь	6 кв.м.

Перечень характерных точек

Обозначение характерных точек границ	Координаты, м		Метод определения координат характерной точки	Средняя квадратическая погрешность положения характерной точки (Mt), м
	X	Y		
<i>1</i>	<i>2</i>	<i>3</i>	<i>4</i>	<i>5</i>
1	89960,72	116918,47	Аналитический метод	0.10
2	89952,58	116925,53	Аналитический метод	0.10
3	89951,20	116923,51	Аналитический метод	0.10
4	89952,86	116923,69	Аналитический метод	0.10
5	89954,65	116923,04	Аналитический метод	0.10
6	89958,07	116920,36	Аналитический метод	0.10
1	89960,72	116918,47	Аналитический метод	0.10