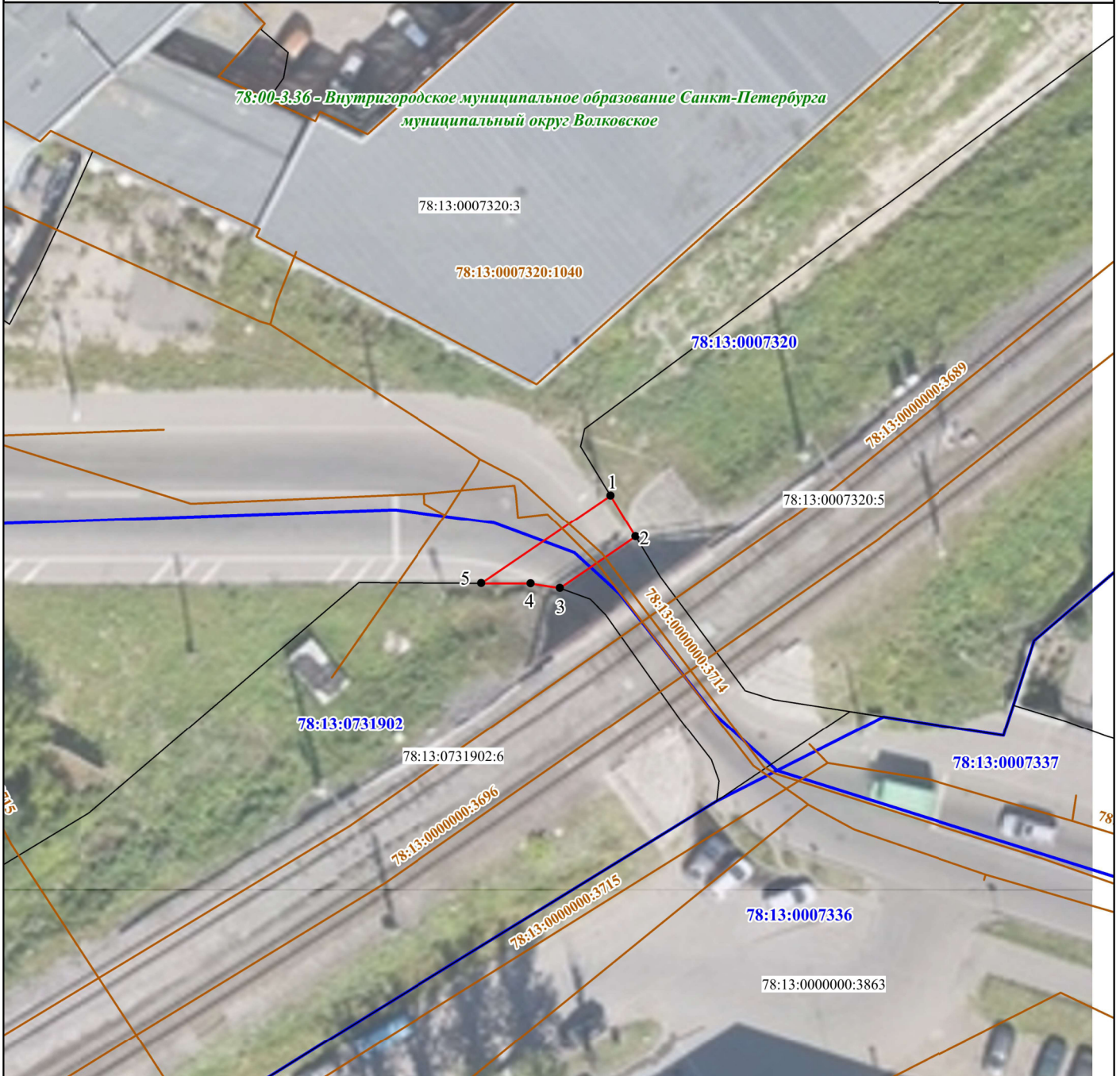


ГРАФИЧЕСКОЕ ОПИСАНИЕ МЕСТОПОЛОЖЕНИЯ ГРАНИЦ ПУБЛИЧНОГО СЕРВИТУТА для строительства линейных объектов инфраструктуры, реконструкции объектов инфраструктуры по объекту «Строительство пассажирской станции Волковская Октябрьской железной дороги», в границах кадастрового квартала с номером 78:13:0000000

### Схема расположения границ публичного сервитута



Условные обозначения:

Масштаб 1:500

● 1 - обозначение характерной точки проектной границы публичного сервитута

— - проектная граница публичного сервитута

— - граница кадастрового квартала

— - граница земельного участка, сведения о котором внесены в ЕГРН

— - контур объекта капитального строительства, сведения о котором внесены в ЕГРН;

78:13:0000000:3863 - обозначение земельного участка, сведения о котором внесены в ЕГРН

78:13:0731902 - обозначение кадастрового квартала

78:00-3.36 - учетный номер внутригородского муниципального образования

78:13:0000000:3714 - обозначение объекта капитального строительства, сведения о котором внесены в ЕГРН

**ГРАФИЧЕСКОЕ ОПИСАНИЕ МЕСТОПОЛОЖЕНИЯ ГРАНИЦ ПУБЛИЧНОГО СЕРВИТУТА**  
 для строительства линейных объектов инфраструктуры, реконструкции объектов  
 инфраструктуры по объекту «Строительство пассажирской станции Волковская Октябрьской  
 железной дороги», в границах кадастрового квартала с номером 78:13:0000000

**Описание границ публичного сервитута**

<b>Местоположение земельного участка (публичного сервитута)</b>	Российская Федерация, г. Санкт-Петербург, внутригородское муниципальное образование Санкт- Петербурга муниципальный округ Волковское
<b>Система координат</b>	СК-1964
<b>Площадь</b>	41 кв.м.

**Перечень характерных точек**

<b>Обозначение характерных точек границ</b>	<b>Координаты, м</b>		<b>Метод определения координат характерной точки</b>	<b>Средняя квадратическая погрешность положения характерной точки (Mt), м</b>
	<b>X</b>	<b>Y</b>		
<i>1</i>	<i>2</i>	<i>3</i>	<i>4</i>	<i>5</i>
1	89976,62	116914,53	Аналитический метод	0.10
2	89973,20	116916,64	Аналитический метод	0.10
3	89968,87	116910,36	Аналитический метод	0.10
4	89969,23	116907,94	Аналитический метод	0.10
5	89969,23	116903,82	Аналитический метод	0.10
1	89976,62	116914,53	Аналитический метод	0.10