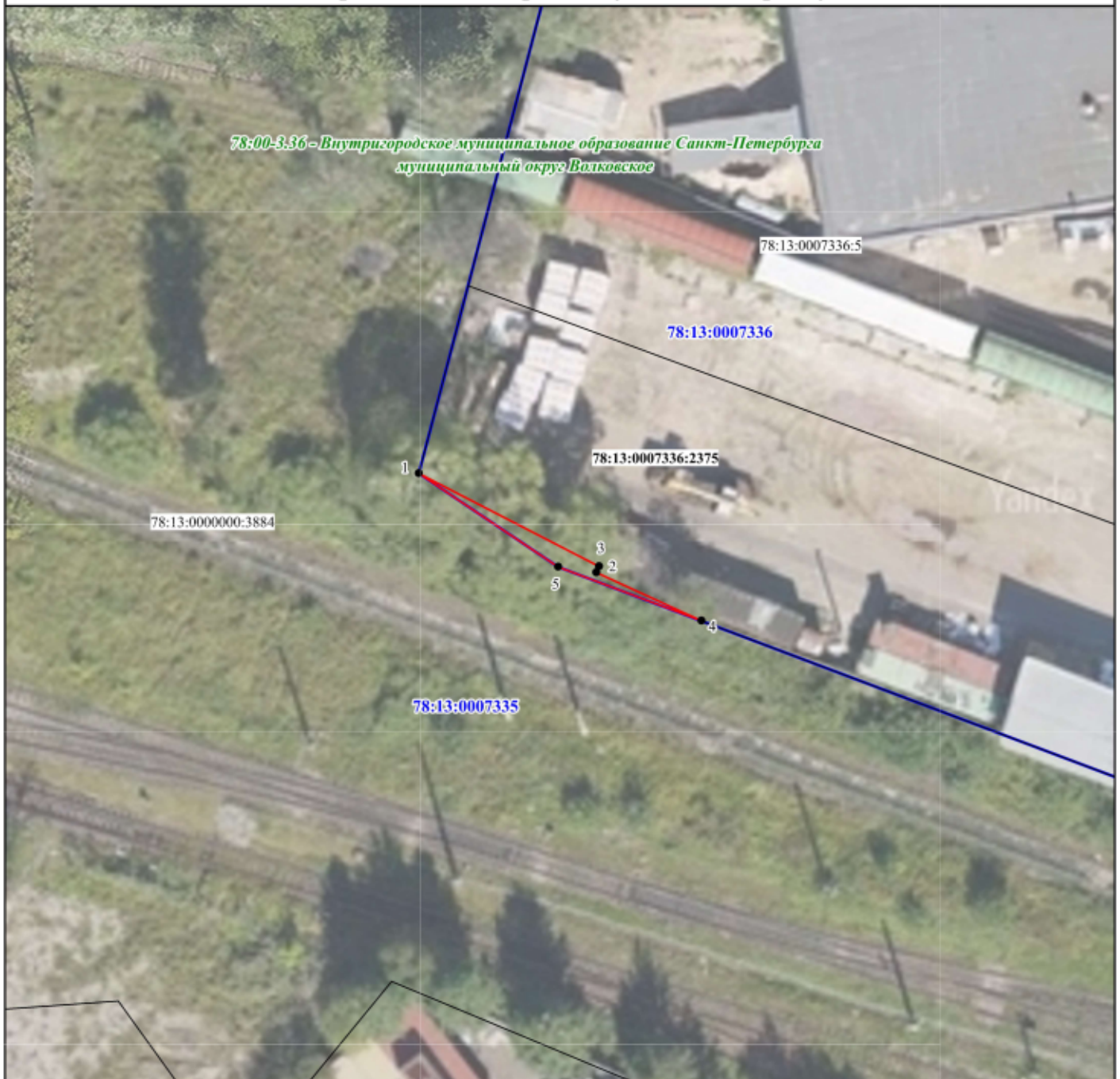


ГРАФИЧЕСКОЕ ОПИСАНИЕ МЕСТОПОЛОЖЕНИЯ ГРАНИЦ ПУБЛИЧНОГО СЕРВИТУТА
для строительства линейных объектов инфраструктуры, реконструкции объектов инфраструктуры
по объекту «Строительство пассажирской станции Волковская Октябрьской железной дороги»,
на земельном участке с кадастровым номером 78:13:0007336:2375

Схема расположения границ публичного сервитута



Условные обозначения:

Масштаб 1:500

- 1 - обозначение характерной точки проектной границы публичного сервитута
- (red line) - проектная граница публичного сервитута
- (blue line) - граница кадастрового квартала
- (black line) - граница земельного участка, сведения о котором внесены в ЕГРН

78:13:0007336:2375 - обозначение земельного участка, сведения о котором внесены в ЕГРН

78:13:0007336 - обозначение кадастрового квартала

78:00-3.36 - учетный номер внутригородского муниципального образования

ГРАФИЧЕСКОЕ ОПИСАНИЕ МЕСТОПОЛОЖЕНИЯ ГРАНИЦ ПУБЛИЧНОГО СЕРВИТУТА
 для строительства линейных объектов инфраструктуры, реконструкции объектов
 инфраструктуры по объекту «Строительство пассажирской станции Волковская Октябрьской
 железной дороги», на земельном участке с кадастровым номером 78:13:0007336:2375

Описание границ публичного сервитута

Местоположение земельного участка (публичного сервитута)	г. Санкт-Петербург, улица Салова, участок 45, (южнее дома 37, литера Д по улице Салова)
Система координат	СК-1964
Площадь	19 кв.м.

Перечень характерных точек

Обозначение характерных точек границ	Координаты, м		Метод определения координат характерной точки	Средняя квадратическая погрешность положения характерной точки (Mt), м
	X	Y		
<i>1</i>	<i>2</i>	<i>3</i>	<i>4</i>	<i>5</i>
1	89533,21	117135,61	Аналитический метод	0.10
2	89525,56	117150,68	Аналитический метод	0.10
3	89525,04	117150,45	Аналитический метод	0.10
4	89521,07	117159,23	Аналитический метод	0.10
5	89525,50	117147,27	Аналитический метод	0.10
1	89533,21	117135,61	Аналитический метод	0.10

ГРАФИЧЕСКОЕ ОПИСАНИЕ МЕСТОПОЛОЖЕНИЯ ГРАНИЦ ПУБЛИЧНОГО СЕРВИТУТА
 для строительства линейных объектов инфраструктуры, реконструкции объектов
 инфраструктуры по объекту «Строительство пассажирской станции Волковская Октябрьской
 железной дороги», на земельном участке с кадастровым номером 78:13:0007335:1030

Описание границ публичного сервитута

Местоположение земельного участка (публичного сервитута)	г. Санкт-Петербург, улица Салова, участок 25, (у дома 45)
Система координат	СК-1964
Площадь	130 кв.м.

Перечень характерных точек

Обозначение характерных точек границ	Координаты, м		Метод определения координат характерной точки	Средняя квадратическая погрешность положения характерной точки (M_t), м
	X	Y		
<i>1</i>	<i>2</i>	<i>3</i>	<i>4</i>	<i>5</i>
1	89401,13	117519,73	Аналитический метод	0.10
2	89408,32	117585,95	Аналитический метод	0.10
3	89413,09	117596,58	Аналитический метод	0.10
4	89409,12	117597,08	Аналитический метод	0.10
5	89407,81	117586,32	Аналитический метод	0.10
6	89404,46	117568,68	Аналитический метод	0.10
7	89400,09	117525,08	Аналитический метод	0.10
1	89401,13	117519,73	Аналитический метод	0.10